

PIELIKUMI

pārskatam par pētījuma

**Mežsaimniecības ietekme uz meža un saistīto
ekosistēmu pakalpojumiem**

2016.gada rezultātiem

Virziena vadītāja _____ Zane Lībiete

2017. gada janvāris

1. pielikums. Zalvītes modeļteritorijā 2016. gada vasarā uzskaitīto sugu saraksts

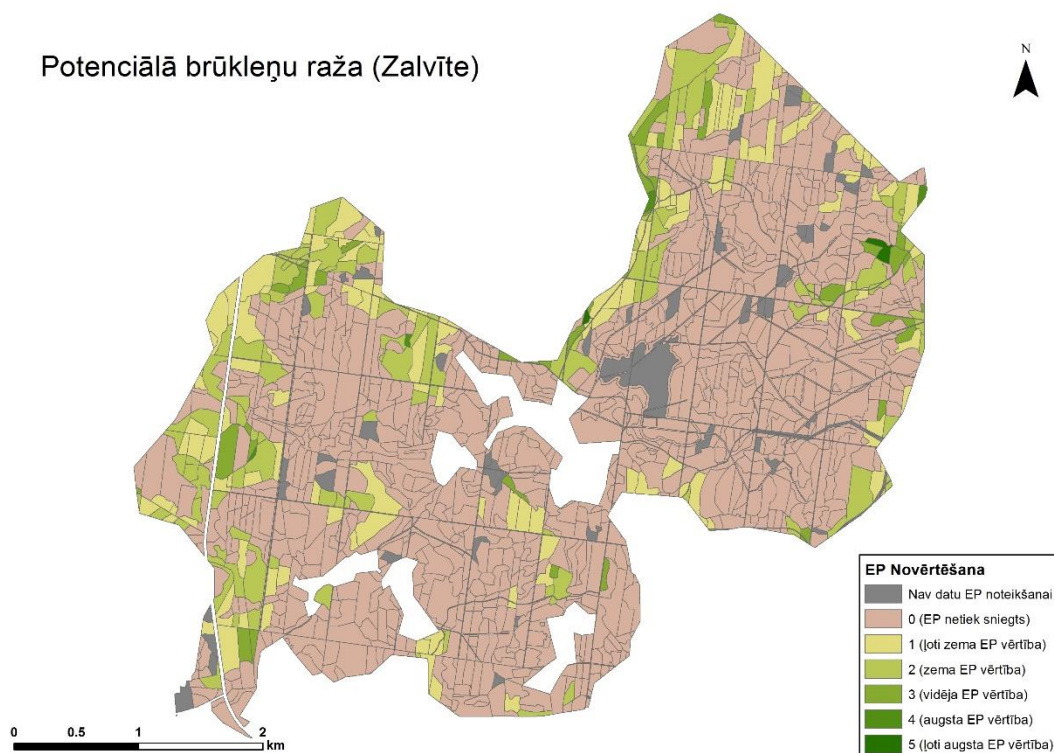
Lakstaugu un kokaugu sugas					Sūnu un ķērpju sugas
Achillea millefolium L.	Ceratophyllum demersum L.	Galium uliginosum L.	Paris quadrifolia L.	Solanum dulcamara L.	Atrichum undulatum (Hedw.) P. Beauv.
Aegopodium podagraria L.	Chamaenerion angustifolium (L.) Scop.	Geranium robertianum L.	Peucedanum palustre (L.) Moench	Solidago canadensis L.	Aulacomnium palustre (Hedw.) Schwaegr.
Agrostis gigantea Roth	Chelidonium majus L.	Geum rivale L.	Phalacrogloma annuum (L.) Dumort.	Solidago virgaurea L.	Brachythecium rutabulum (Hedw.) B., S. et G.
Agrostis stolonifera L.	Chenopodium album L.	Glechoma hederacea L.	Phegopteris connectilis (Michx.) Watt	Sonchus arvensis L.	Calliergon cordifolium (Hedw.) Kindb.
Agrostis tenuis Sibth.	Chrysosplenium alternifolium L.	Goodyera repens (L.) R. Branth	Phleum pratense L.	Sonchus oleraceus L.	Calliergonella cuspidata (Hedw.) Loeske
Alchemilla vulgaris L. (Coll.)	Cicuta virosa L.	Gymnocarpium dryopteris (L.) Newm.	Phragmites australis (cav.) Trin. ex Steud.	Sorbaria sorbifolia (L.) A. Branth	Cirriphyllum piliferum (Hedw.) Grout
Alisma plantago-aquatica L.	Circaea alpina L.	Hepatica nobilis Mill.	Picea abies (L.) Karst.	Sorbus aucuparia L.	Cladina arbuscula (Wallr.) Hale et W. L. Culb.
Alnus glutinosa (L.) Gaertn.	Circaea lutetiana L.	Heracleum sibiricum L.	Pilosella officinarum F.W. Schultz et Sch. Bip.	Spergularia rubra (L.) J. et C. Presl	Cladina rangiferina (L.) Harm.
Alnus incana (L.) Moench.	Cirsium arvense (L.) Scop. S. Str.	Hieracium species L.	Pilosella praealta (Vill. ex Gochnat) F.W. Schul	Stachys sylvatica L.	Cladina stellaris (Opiz) Brodo
Alopecurus aequalis Sobol.	Cirsium oleraceum (L.) Scop.	Hypericum maculatum Crantz	Pimpinella saxifraga L.	Stellaria alsine Grimm	Climacium dendroides (Hedw.) Web. et Mohr
Anemone nemorosa L.	Cirsium vulgare (Savi) Ten.	Hypericum perforatum L.	Pinus sylvestris L.	Stellaria graminea L.	Conocephalum conicum (L.) Lindb.
Angelica sylvestris L.	Cirsium palustre (L.) Scop.	Impatiens noli-tangere L.	Plantago major L.	Stellaria holostea L.	Dicranum polysetum sw.
Anthoxanthum odoratum L.	Clinopodium vulgare L.	Impatiens parviflora DC.	Platanthera bifolia (L.) Rich.	Stellaria longifolia Muehl. ex Willd.	Dicranum polysetum sw.
Anthriscus sylvestris (L.) Hoffm.	Comarum palustre L.	Iris pseudacorus L.	Poa annua L.	Stellaria media (L.) Vill.	Dicranum scoparium Hedw.
Armoracia rusticana P.Gaertn., B.Mey. et Schreb.	Convallaria majalis L.	Jasione montana L.	Poa compressa L.	Stellaria nemorum L.	Eurhynchium angustirete (Broth.)t.Kop.
Artemisia vulgaris L.	Convolvulus arvensis L.	Juncus alpino-articulatus Chaix	Poa nemoralis L.	Stellaria palustris Retz.	Eurhynchium hians (Hedw.) Sande Lac.
Athyrium filix-femina (L.) Roth	Crepis paludosa (L.) Moench	Juncus articulatus L.	Poa palustris L.	Taraxacum officinale Wigg. s.l.	Eurhynchium hians (Hedw.) Sande Lac.

Lakstaugu un kokaugu sugas					Sūnu un ķērpju sugas
Betula pendula Roth	Dactylis glomerata L.	Juncus filiformis L.	Poa pratensis L.	Thelypteris palustris Schott	Fissidens taxifolius Hedw.
Betula pubescens Ehrh.	Daphne mezereum L.	Lathyrus pratensis L.	Polygonum arenastrum Bor.	Tilia cordata Mill.	Funaria hygrometrica Hedw.
Bidens tripartita L.	Deschampsia cespitosa (L.) Beauv	Lathyrus tuberosus L.	Polygonum hydropiper L.	Trientalis europaea L.	Hylocomium splendens (Hedw.) B., S. et G.
Brachypodium pinnatum (L.) Beauv.	Dryopteris carthusiana (Vill.) H.P.Fuchs	Lathyrus vernus (L.) Bernh.	Polygonum persicaria L.	Trifolium repens L.	Marchantia polymorpha L. Emend. Burgeff
Bromopsis inermis (Leys.) Holub	Dryopteris expansa (C. Presl) Fraser-Jenkins et	Lemna minor L.	Populus tremula L.	Tussilago farfara L.	Peltigera canina (L.) Willd.
Bromopsis inermis (Leys.) Holub	Dryopteris filix-mas (L.) Schott	Lepidotheca suaveolens (Pursh) Nutt.	Potentilla erecta (L.) Raeusch.	Typha latifolia L.	Plagiochila asplenoides (L. Em. Taylor) Dum.
Bromus arvensis L.	Elytrigia repens (L.) Newski	Leucanthemum vulgare Lam.	Potentilla recta L.	Typha species L.	Plagiomnium affine (Bland.) T.Kop.
Calamagrostis arundinacea (L.) Roth	Epilobium hirsutum L.	Lolium multiflorum Lam.	Pteridium aquilinum (L.) Kuhn	Urtica dioica L.	Plagiomnium cuspidatum (Hedw.) T.Kop.
Calamagrostis canescens (Web.) Roth	Epilobium montanum L.	Lupinus polyphyllus Lindl.	Pyrola media Sw.	Vaccinium myrtillus L.	Plagiomnium ellipticum (Brid.) T.Kop.
Calamagrostis epigeios (L.) Roth	Epilobium parviflorum Schreb.	Luzula pilosa (L.) Willd.	Pyrola minor L.	Vaccinium uliginosum L.	Plagiomnium undulatum (Hedw.) T.Kop.
Calla palustris L.	Epilobium roseum Schreb.	Lychnis flos-cuculi L.	Ranunculus acris L.	Vaccinium vitis-idaea L.	Plagiothecium curvifolium Schlieph. ex Limpr.
Calluna vulgaris (L.) Hull	Equisetum arvense L.	Lycopodium annotinum L.	Ranunculus flammula L.	Valeriana officinalis L.	Pleurozium schreberi (Brid.) Mitt.
Caltha palustris L.	Equisetum fluviatile L.	Lycopus europaeus L.	Ranunculus lanuginosus L.	Veronica beccabunga L.	Pohlia nutans (Hedw.) Lindb.
Campanula patula L.	Equisetum hyemale L.	Lysimachia nummularia L.	Ranunculus lingua L.	Veronica chamaedrys L.	Polytrichum commune Hedw.
Capsella bursa-pastoris (L.) Medik.	Equisetum pratense Ehrh.	Lysimachia vulgaris L.	Ranunculus polyanthemus L.	Veronica officinalis L.	Polytrichum juniperinum Hedw.
Carex appropinquata Schum.	Equisetum sylvaticum L.	Maianthemum bifolium (L.) F. W. Schmidt	Ranunculus repens L.	Veronica serpyllifolia L.	Ptilium crista-castrensis (Hedw.) De Not.
Carex arenaria L.	Erigeron canadensis L.	Melampyrum nemorosum L.	Ribes alpinum L.	Viburnum opulus L.	Rhodobryum roseum (Hedw.) Limpr.
Carex cespitosa L.	Eriophorum vaginatum L.	Melampyrum pratense L.	Ribes nigrum L.	Vicia cracca L.	Rhytidiadelphus squarrosus (Hedw.) Warnst.
Carex cinerea Poll.	Euonymus europaea L.	Menyanthes trifoliata L.	Rorippa sylvestris (L.) Besser	Viola epipsila Ledeb.	Rhytidiadelphus triquetrus (Hedw.) Warnst.

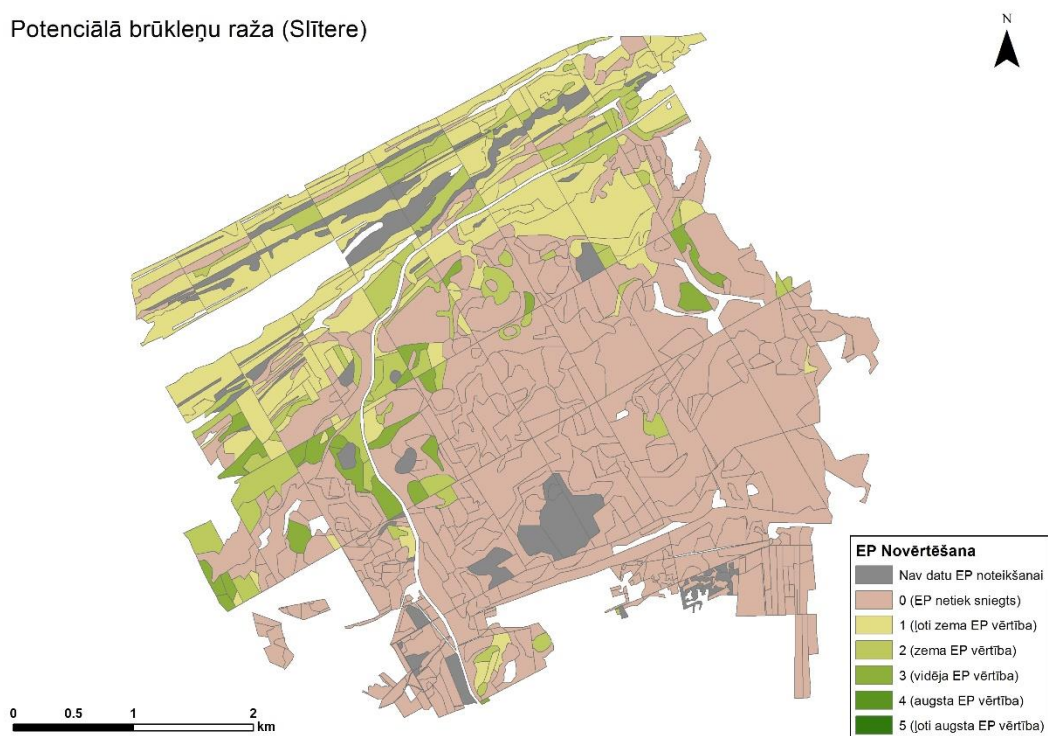
Lakstaugu un kokaugu sugas					Sūnu un ķērpju sugas
Carex digitata L.	Eupatorium cannabinum L.	Mercurialis perennis L.	Rubus caesius L.	Viola mirabilis L.	Sphagnum angustifolium (C.Jens. ex Russ.) C.Jens
Carex elongata L.	Festuca ovina L.	Milium effusum L.	Rubus idaeus L.	Viola palustris L.	Sphagnum squarrosum Crome
Carex ericetorum Poll.	Festuca rubra L.	Moehringia trinervia (L.) Clairv.	Rubus saxatilis L.	Viola reichenbachiana Jord. ex Boreau	Thuidium tamariscinum (Hedw.) B., S. et G.
Carex flacca Schreb.	Filipendula ulmaria (L.) Maxim.	Molinia caerulea (L.) Moench	Rumex acetosa L.	Viola riviniana Rchb.	
Carex flava L.	Fragaria moschata Duch.	Mycelis muralis (L.) Dumort.	Rumex acetosella L.	Viola species L.	
Carex nigra (L.) Reichard	Fragaria vesca L.	Myosotis arvensis (L.) Hill	Rumex confertus Willd.	Viola tricolor L.	
Carex ovalis Gooden.	Frangula alnus Mill.	Myosotis palustris (L.) L.	Sagina procumbens L.		
Carex pseudocyperus L.	Galeobdolon luteum Huds.	Myosotis sylvatica Ehrh. ex Hoffm.	Salix cinerea L.		
Carex remota L.	Galeobdolon species Adans.	Myosoton aquaticum (L.) Moench	Salix species L.		
Carex rostrata Stokes	Galeopsis bifida Boenn.	Naumburgia thyrsiflora (L.) Rchb.	Scirpus sylvaticus L.		
Carex species L.	Galeopsis species L.	Oenothera biennis L.	Scleranthus annuus L.		
Carex sylvatica Huds.	Galium album Mill.	Omalotheca sylvatica (L.) Sch. Bip. et F.W. Schult	Scleranthus perennis L.		
Carex vesicaria L.	Galium aparine L.	Orthilia secunda (L.) House	Scrophularia nodosa L.		
Cerastium arvense L.	Galium elongatum C.Presl	Oxalis acetosella L.	Scutellaria galericulata L.		
Cerastium holosteoides Fries	Galium palustre L.	Padus avium Mill.	Senecio vulgaris L.		

2. pielikums. Nodrošinošo un regulējošo EP vērtība modeļteritorijās atbilstoši izstrādātajiem sākotnējiem indikatoriem

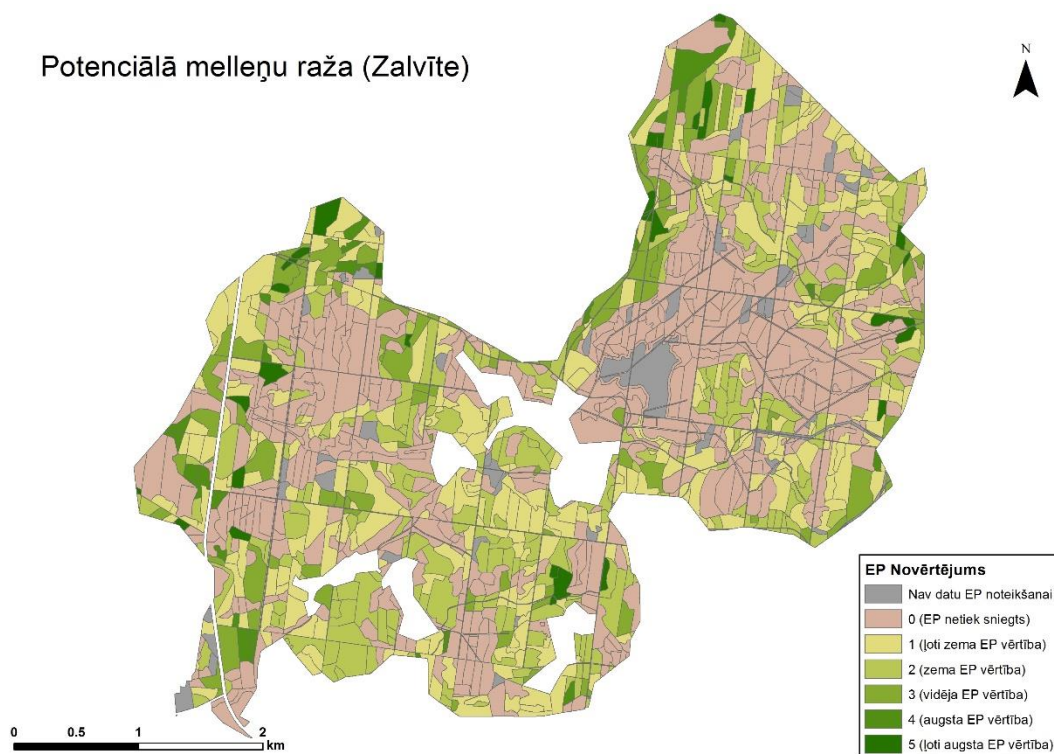
Potenciālā brūkleņu raža (Zalvīte)



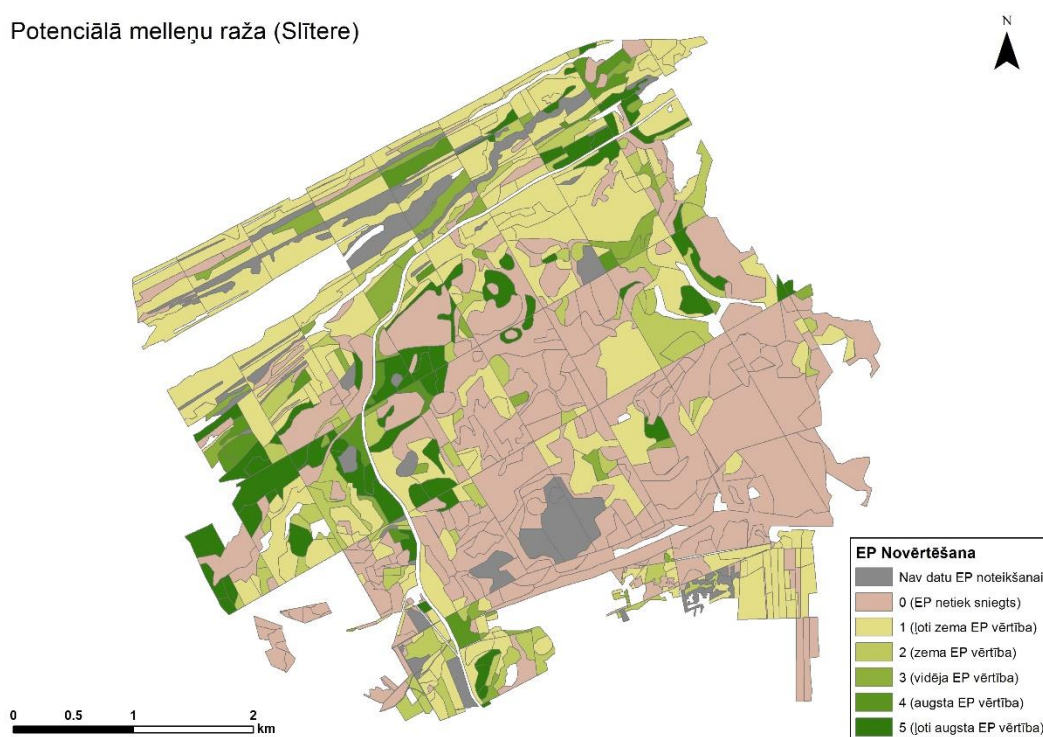
Potenciālā brūkleņu raža (Slītere)



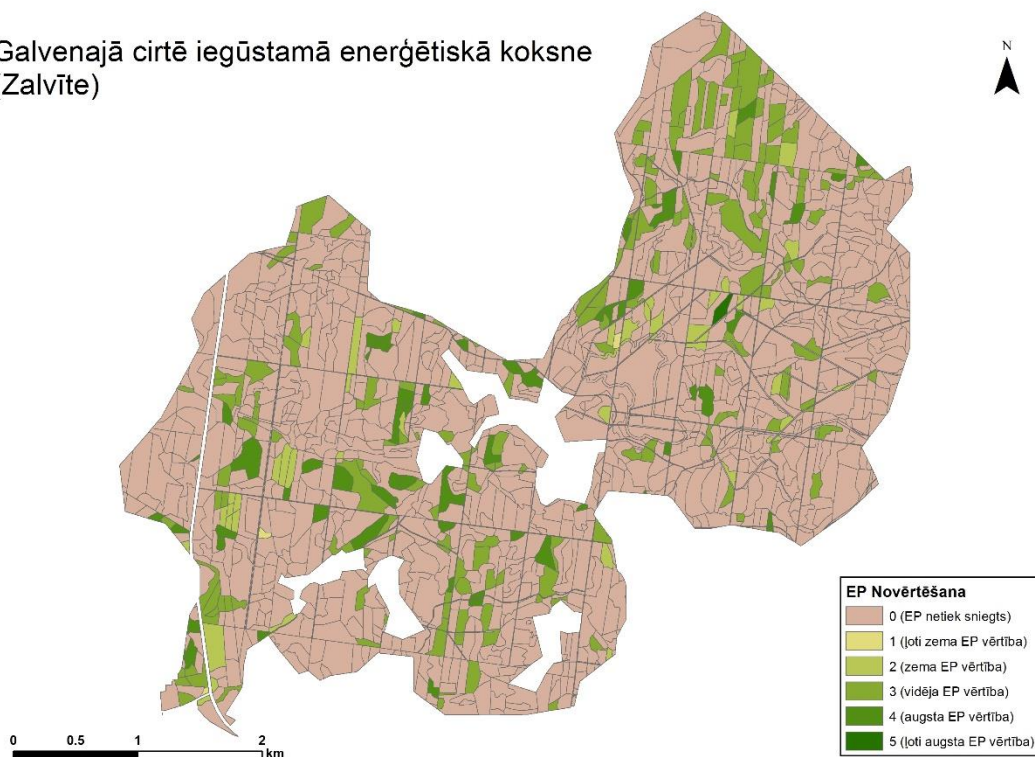
Potenciālā melleņu raža (Zalvīte)



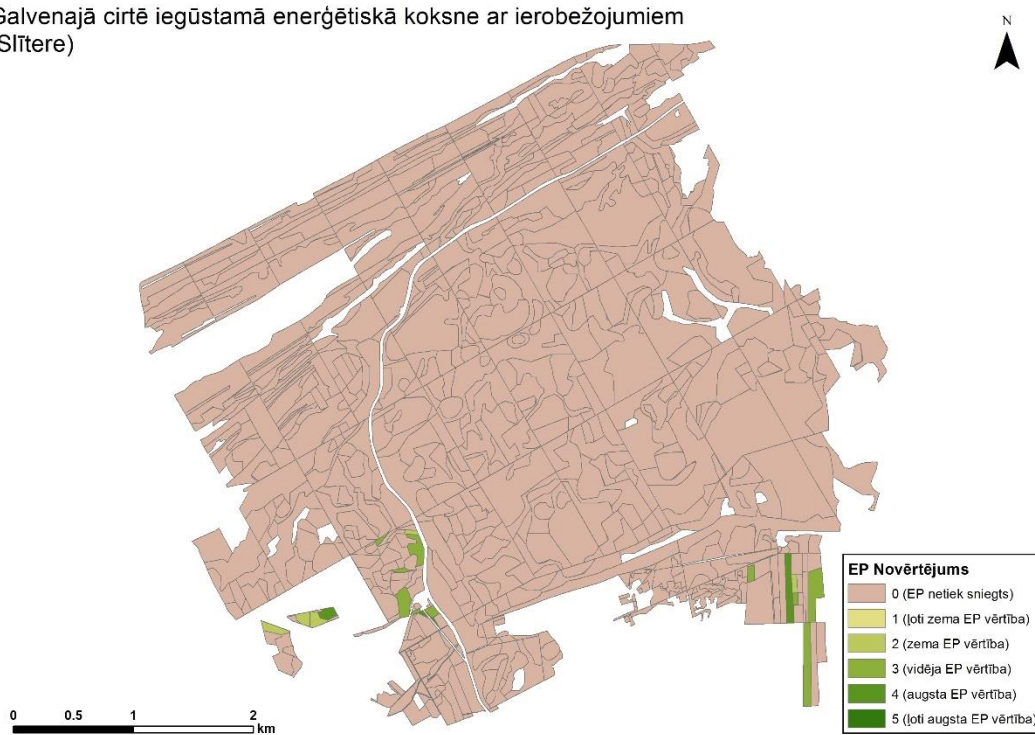
Potenciālā melleņu raža (Slītere)



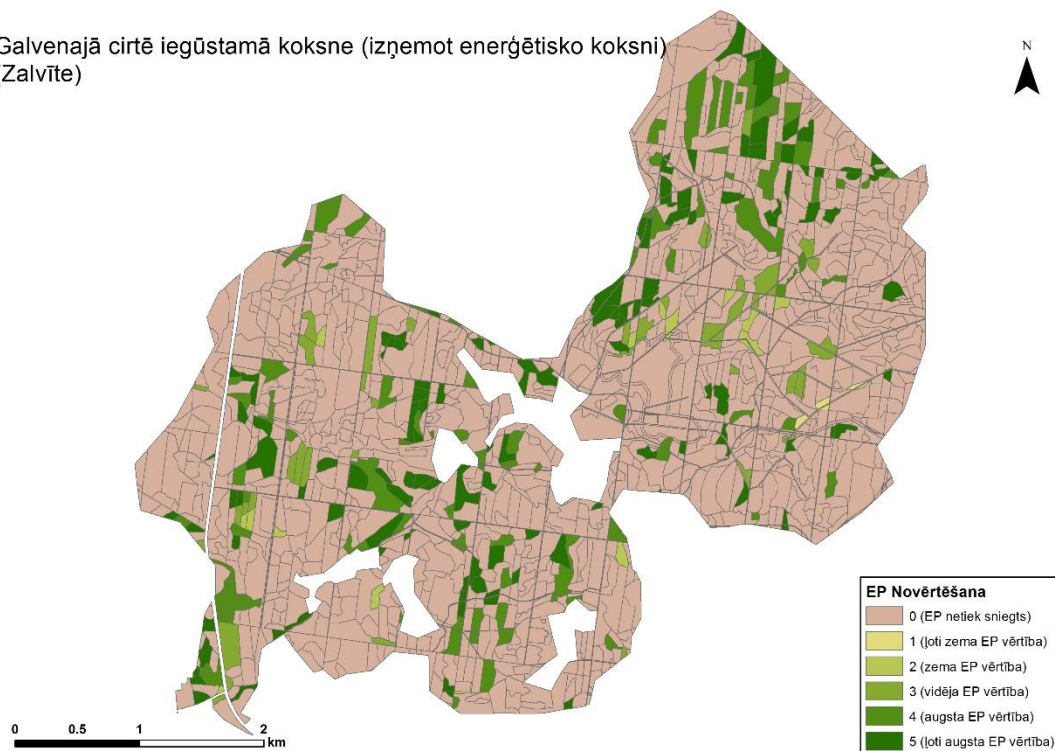
Galvenajā cirtē iegūstamā enerģētiskā koksne (Zalvīte)



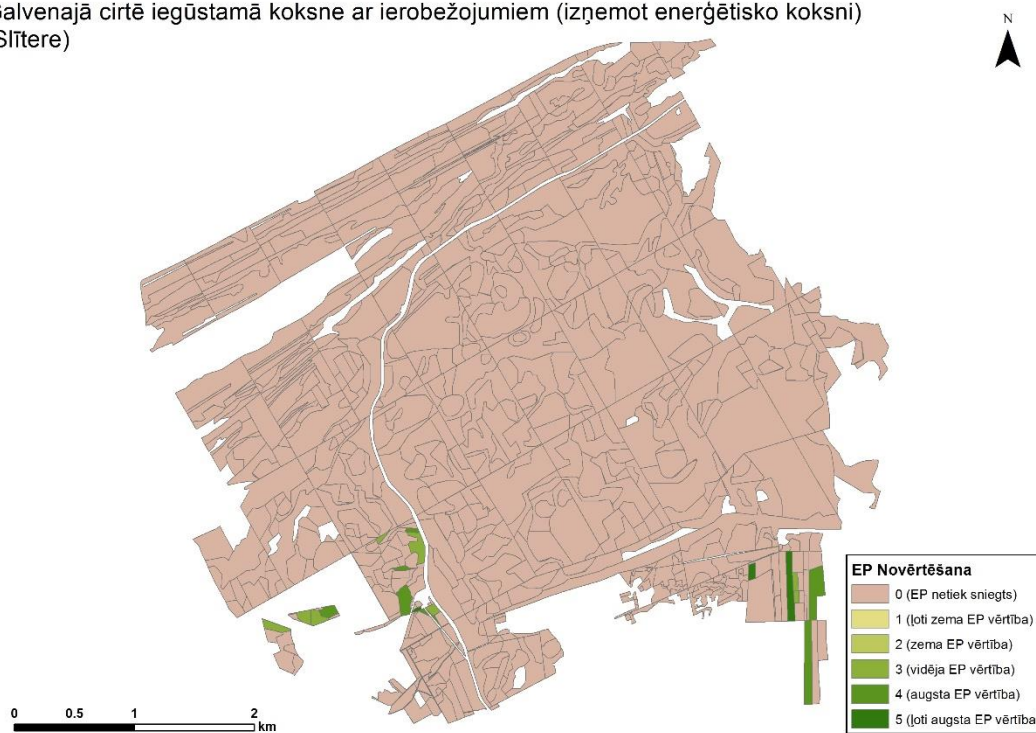
Galvenajā cirtē iegūstamā enerģētiskā koksne ar ierobežojumiem (Slītere)



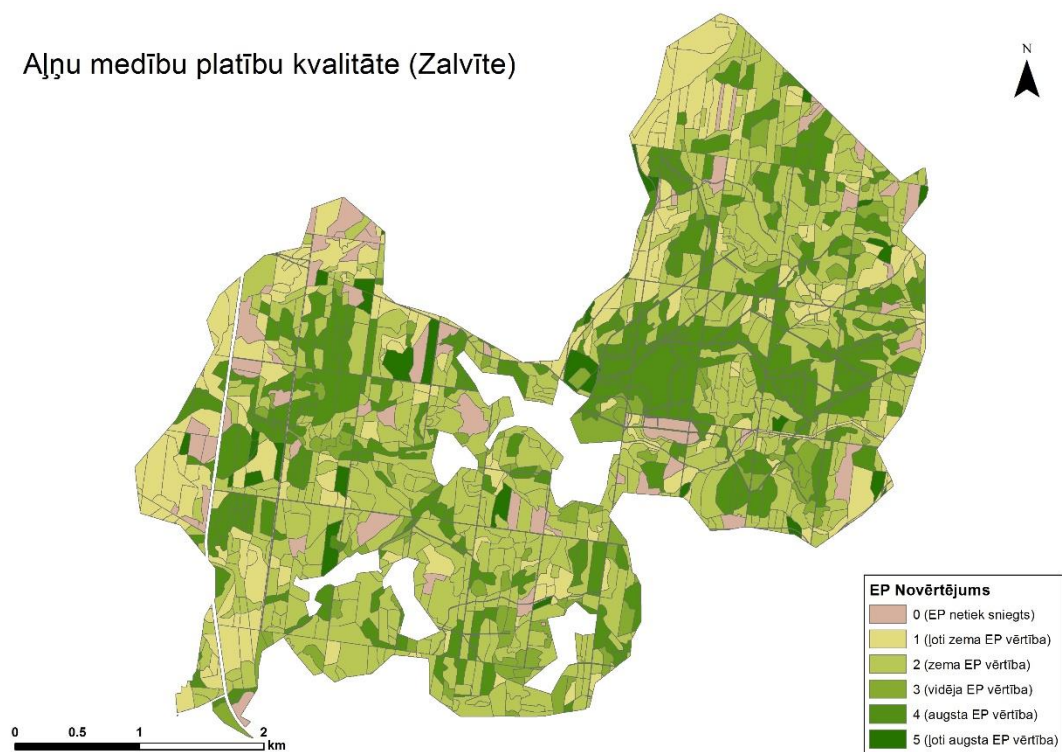
Galvenajā cirtē iegūstamā koksne (izņemot enerģētisko koksni)
(Zalvīte)



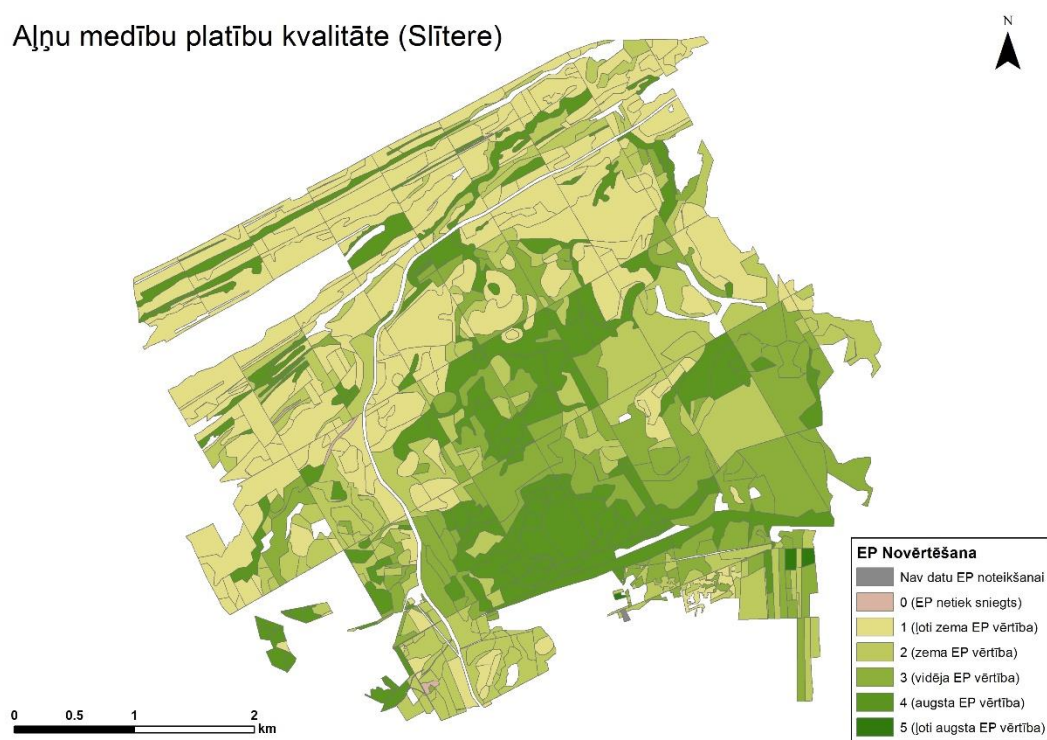
Galvenajā cirtē iegūstamā koksne ar ierobežojumiem (izņemot enerģētisko koksni)
(Slītere)



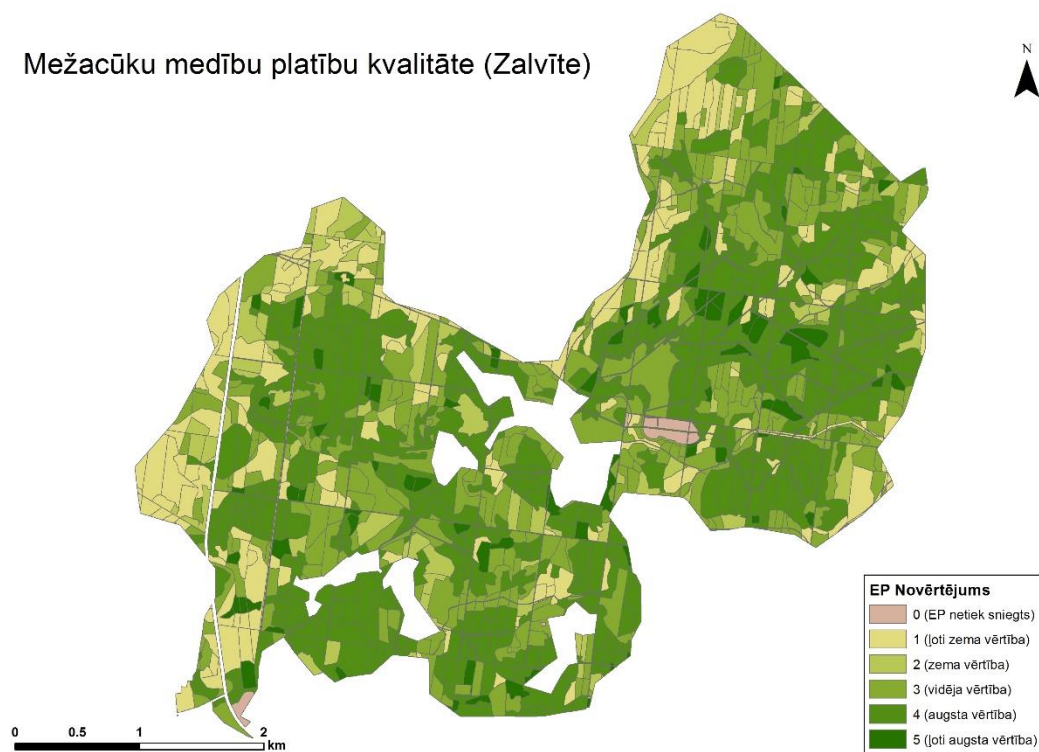
Alņu medību platību kvalitāte (Zalvīte)



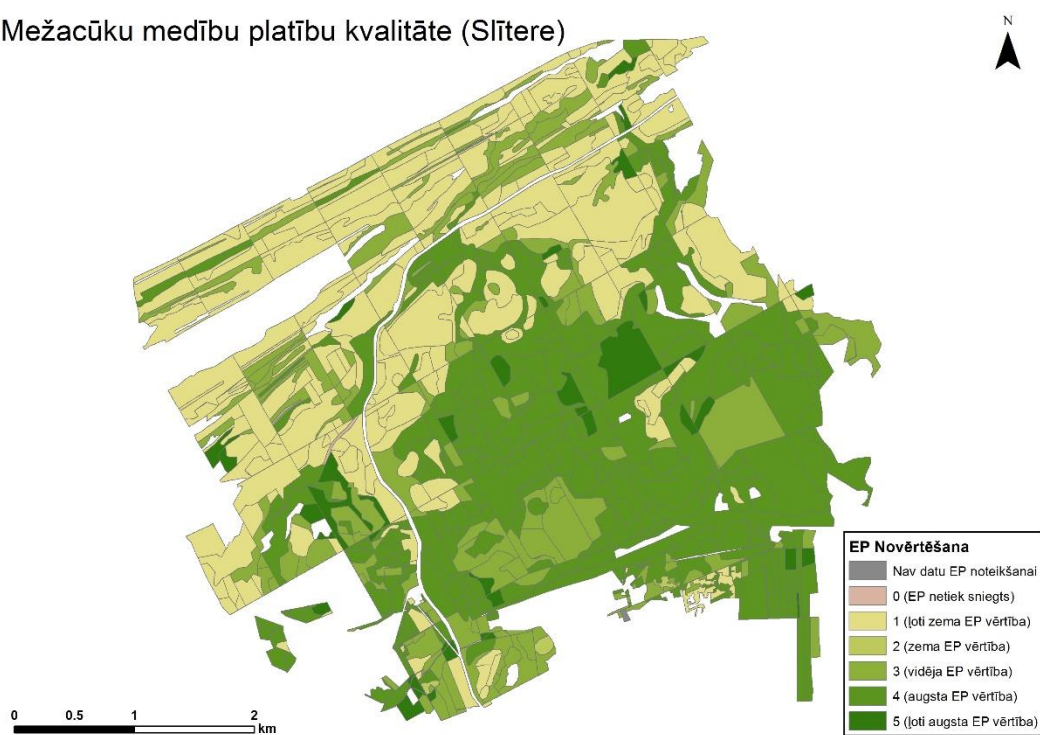
Alņu medību platību kvalitāte (Slītere)



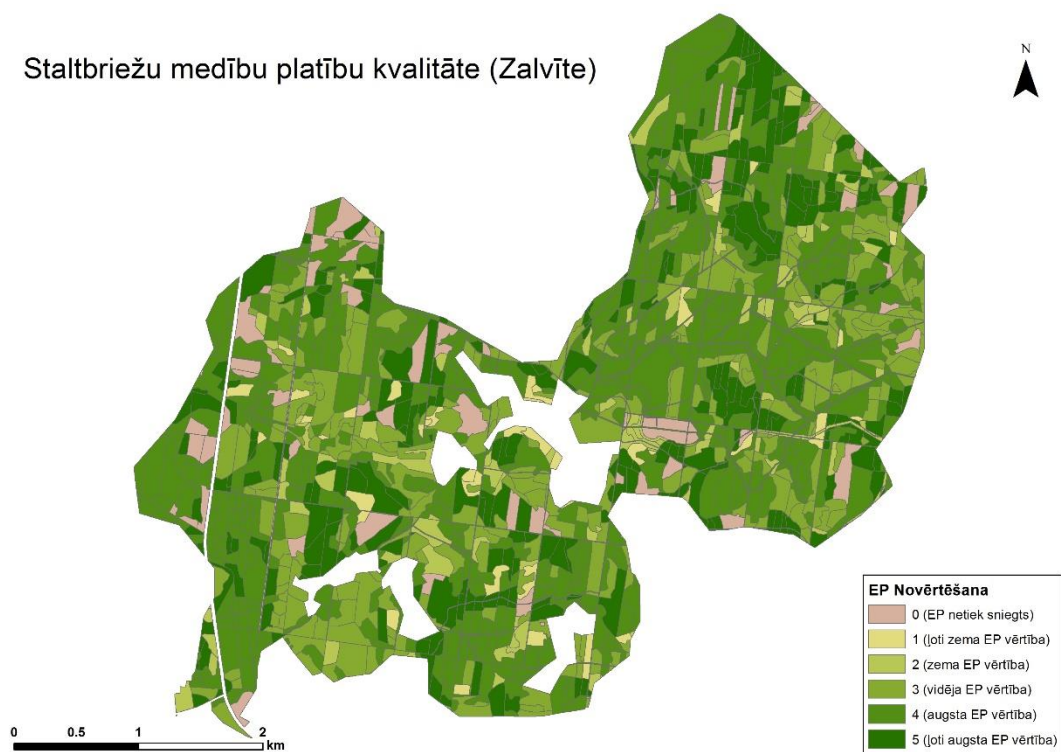
Mežacūku medību platību kvalitāte (Zalvīte)



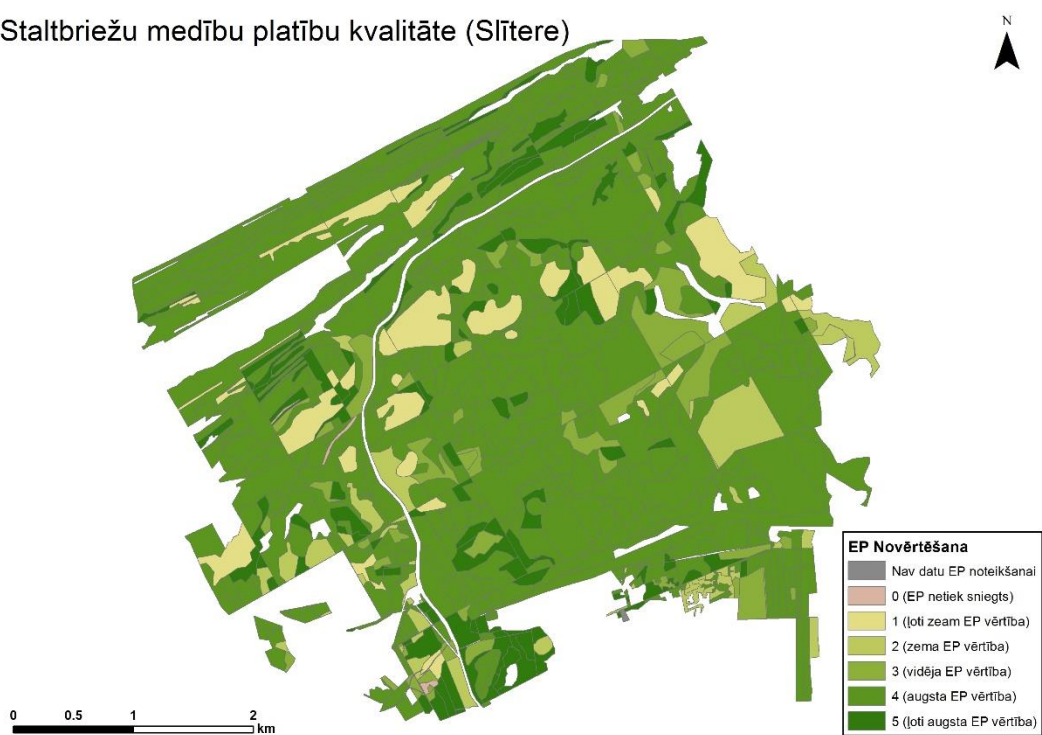
Mežacūku medību platību kvalitāte (Slītere)



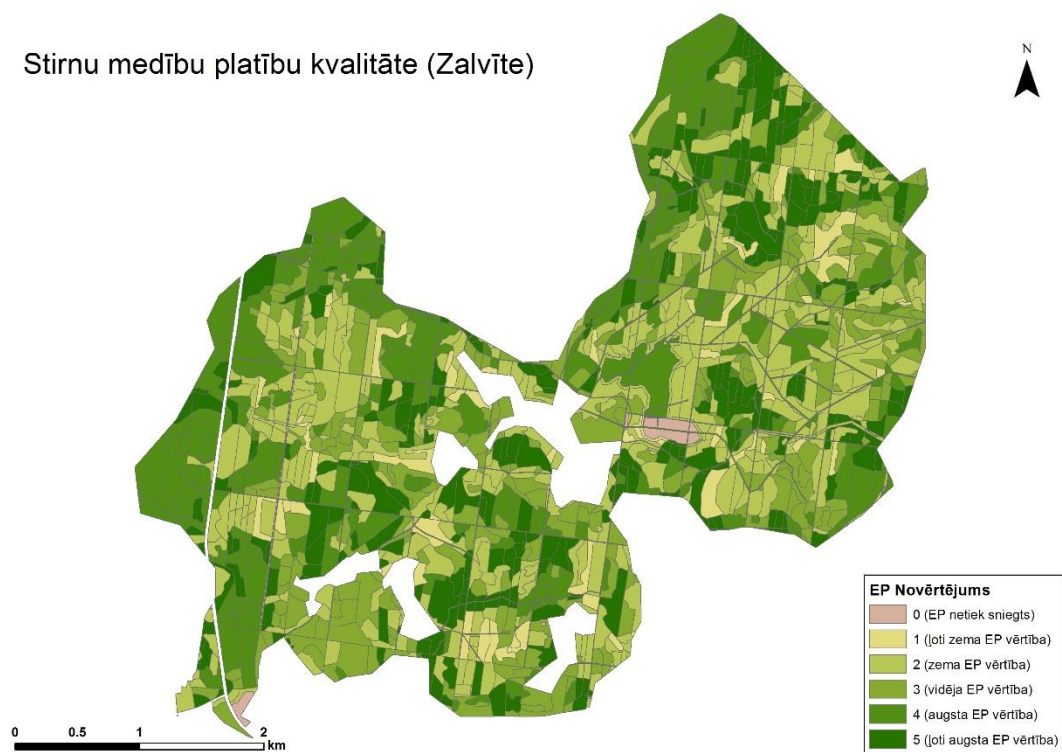
Staltbriežu medību platību kvalitāte (Zalvīte)



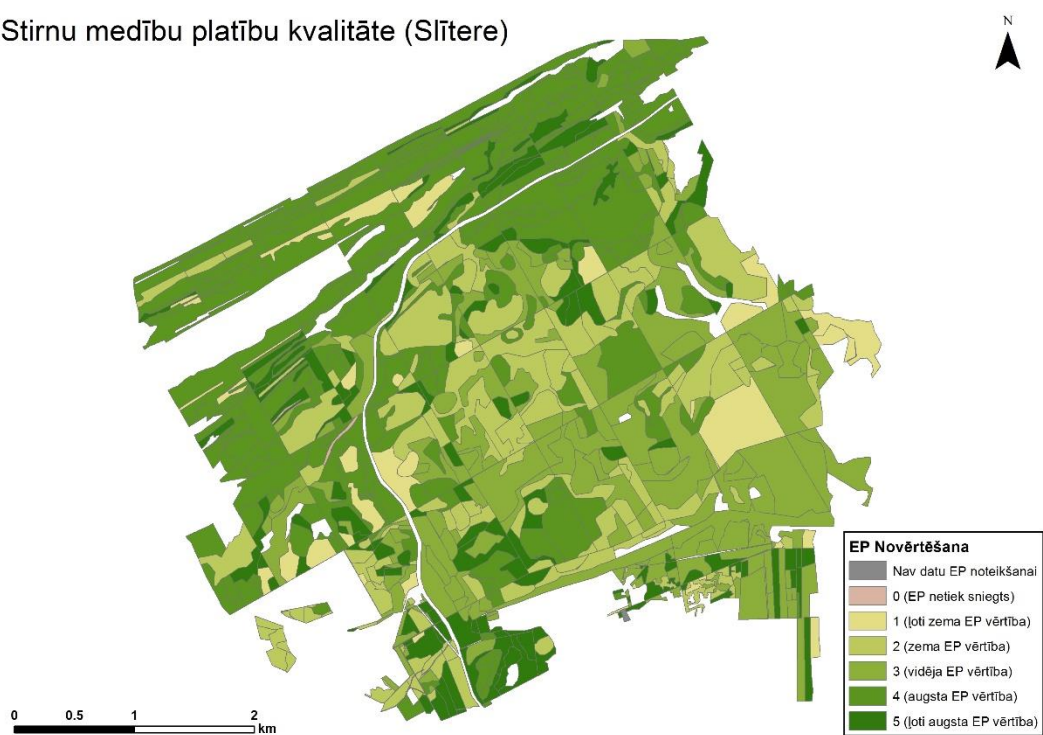
Staltbriežu medību platību kvalitāte (Slītere)



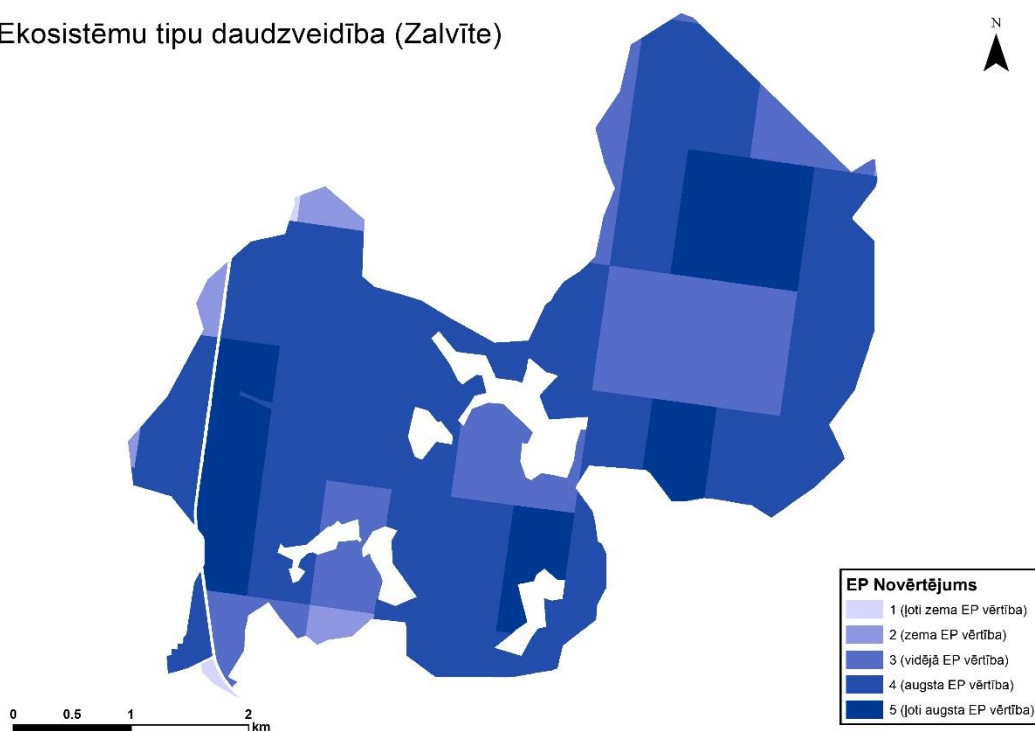
Stirnu medību platību kvalitāte (Zalvīte)



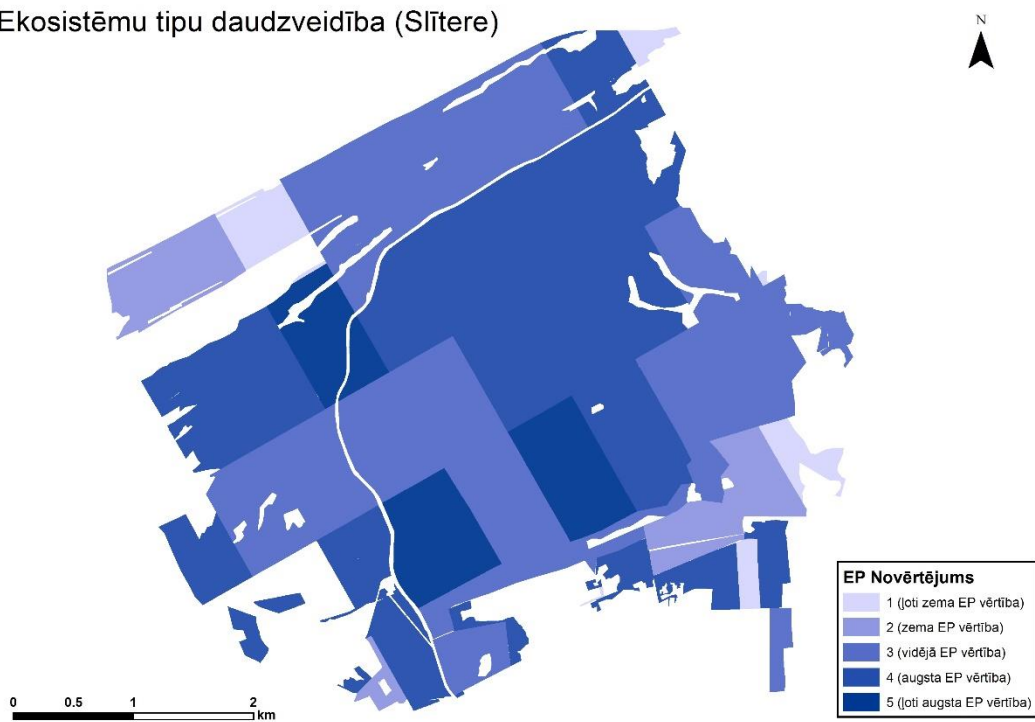
Stirnu medību platību kvalitāte (Slītere)



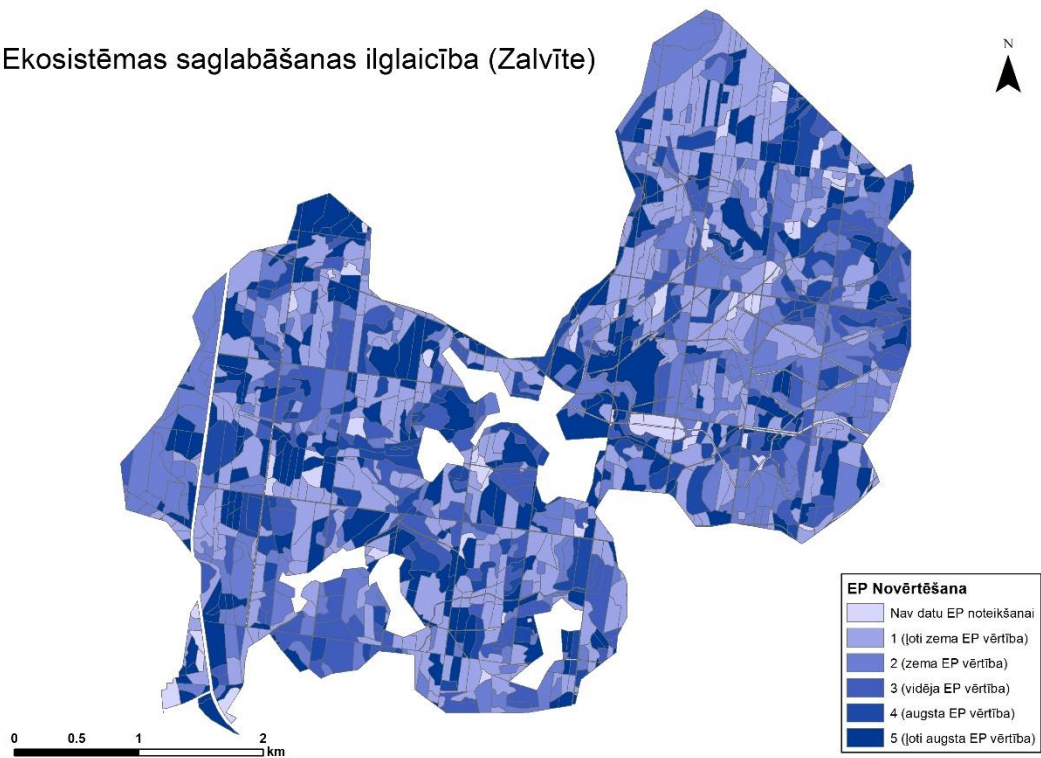
Ekosistēmu tipu daudzveidība (Zalvīte)



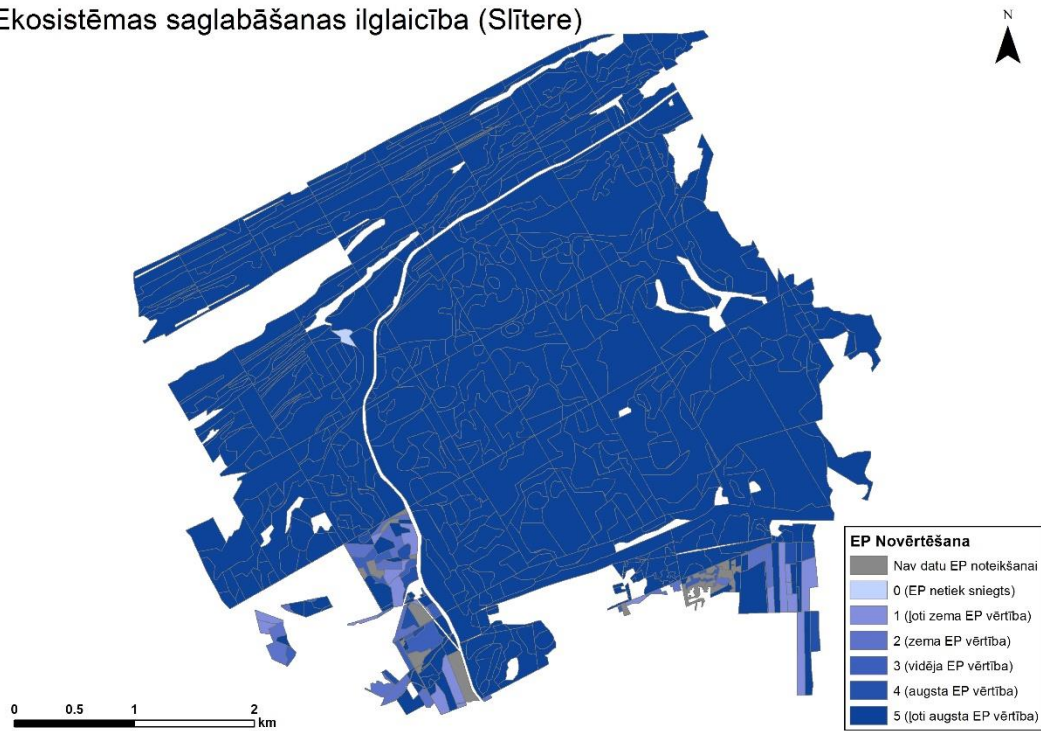
Ekosistēmu tipu daudzveidība (Slītere)



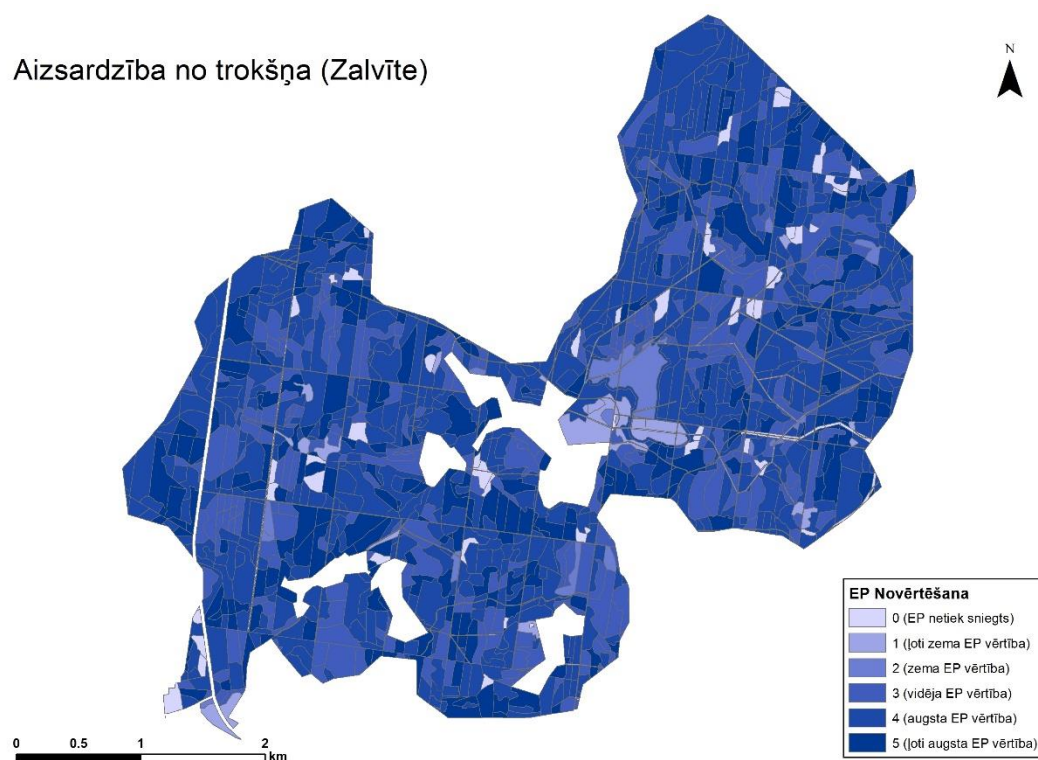
Ekosistēmas saglabāšanas ilglaicība (Zalvīte)



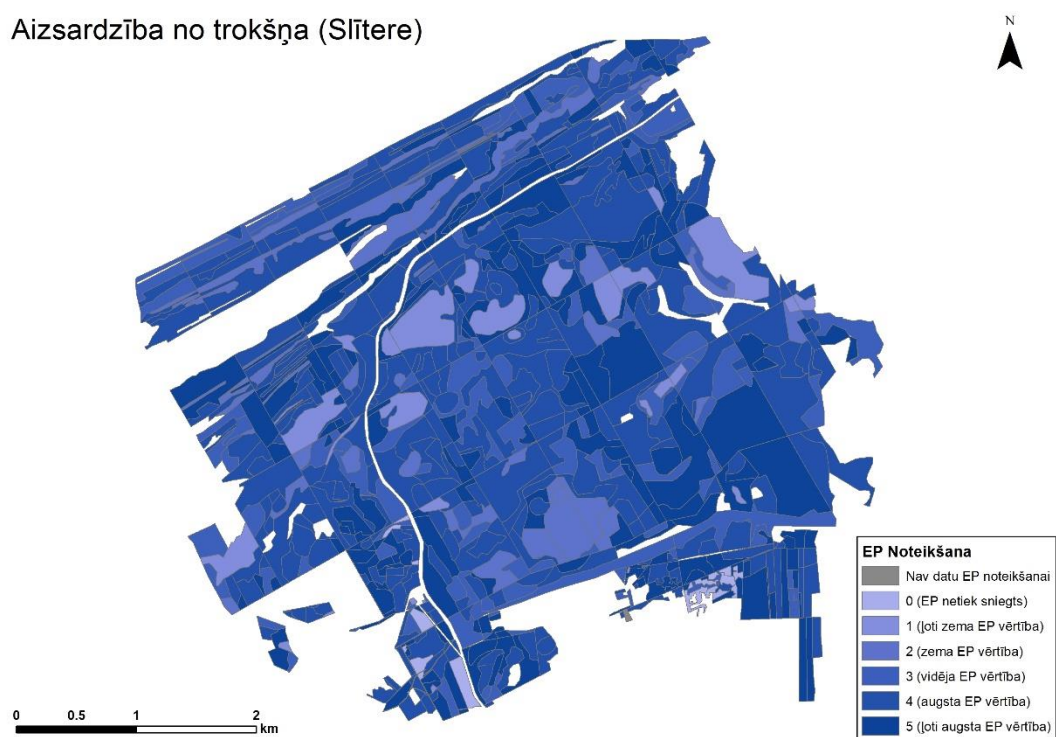
Ekosistēmas saglabāšanas ilglaicība (Slītere)



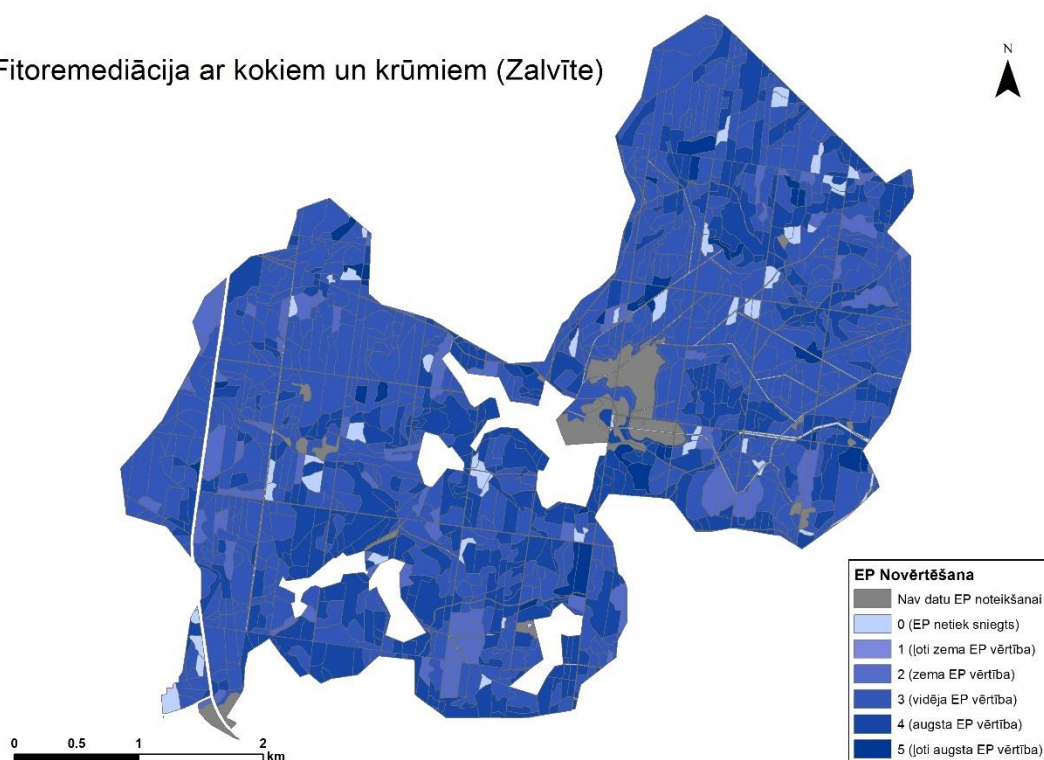
Aizsardzība no trokšņa (Zalvīte)



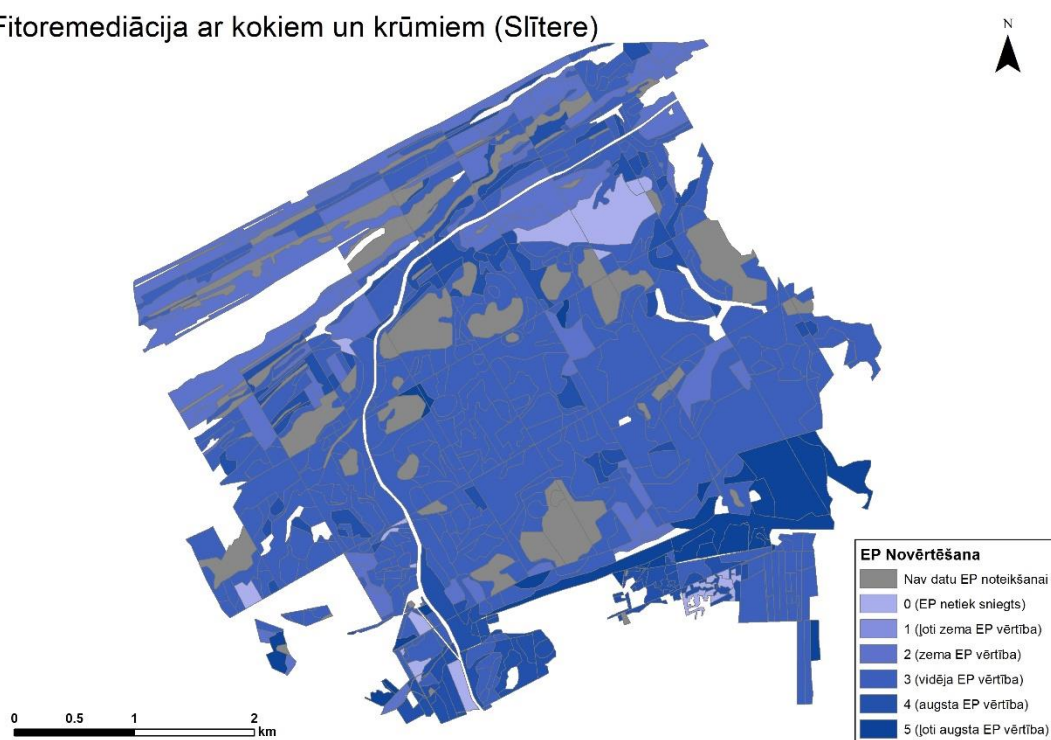
Aizsardzība no trokšņa (Slītere)



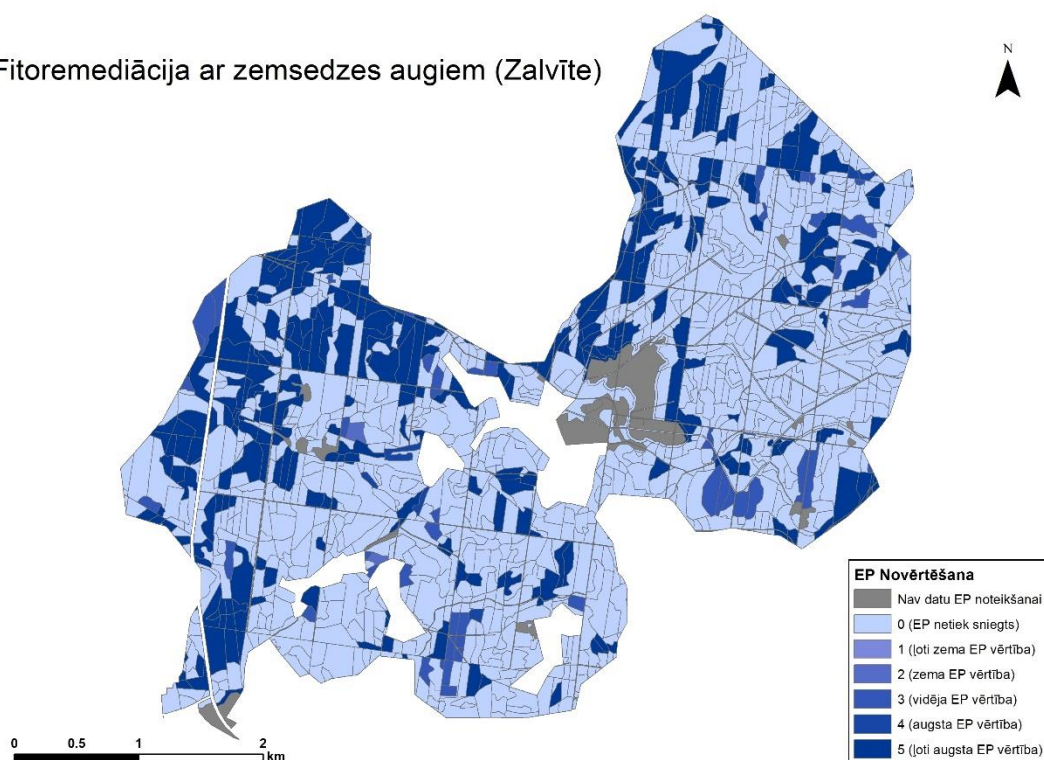
Fitoremediācija ar kokiem un krūmiem (Zalvīte)



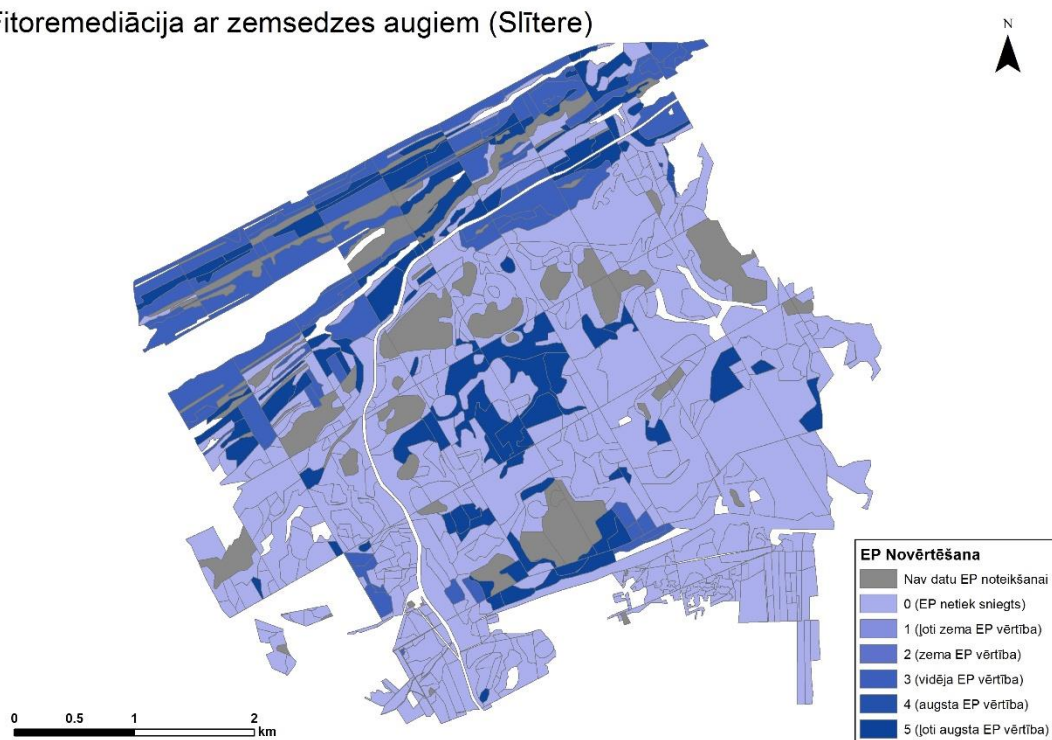
Fitoremediācija ar kokiem un krūmiem (Slītere)



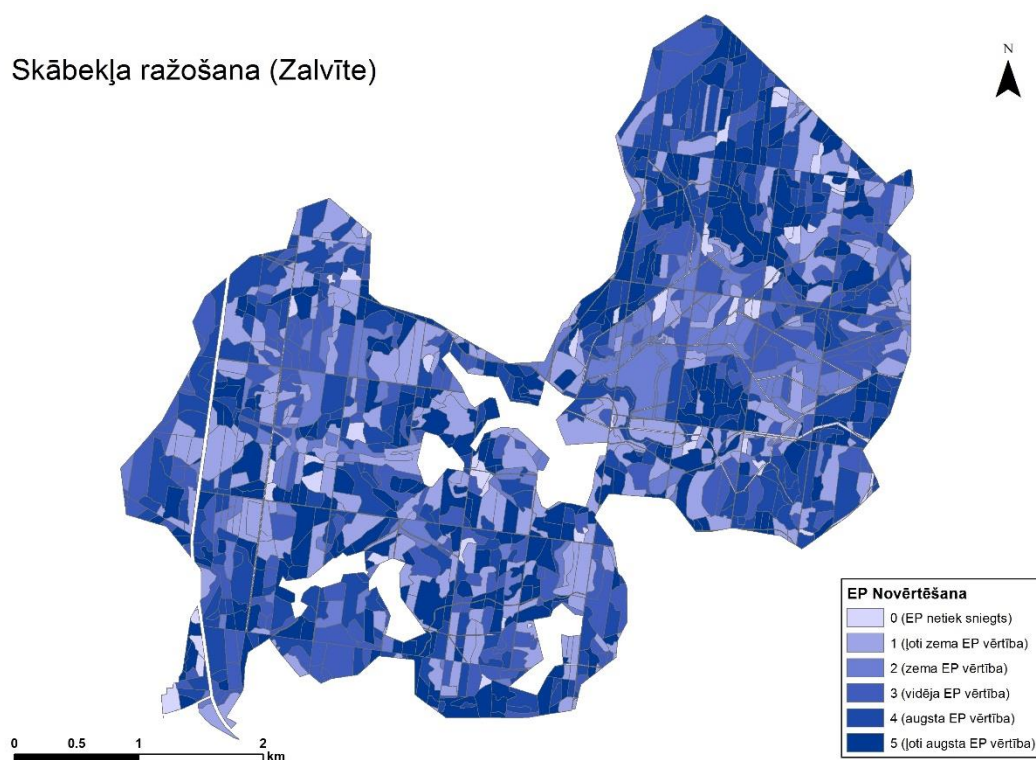
Fitoremediācija ar zemsedzes augiem (Zalvīte)



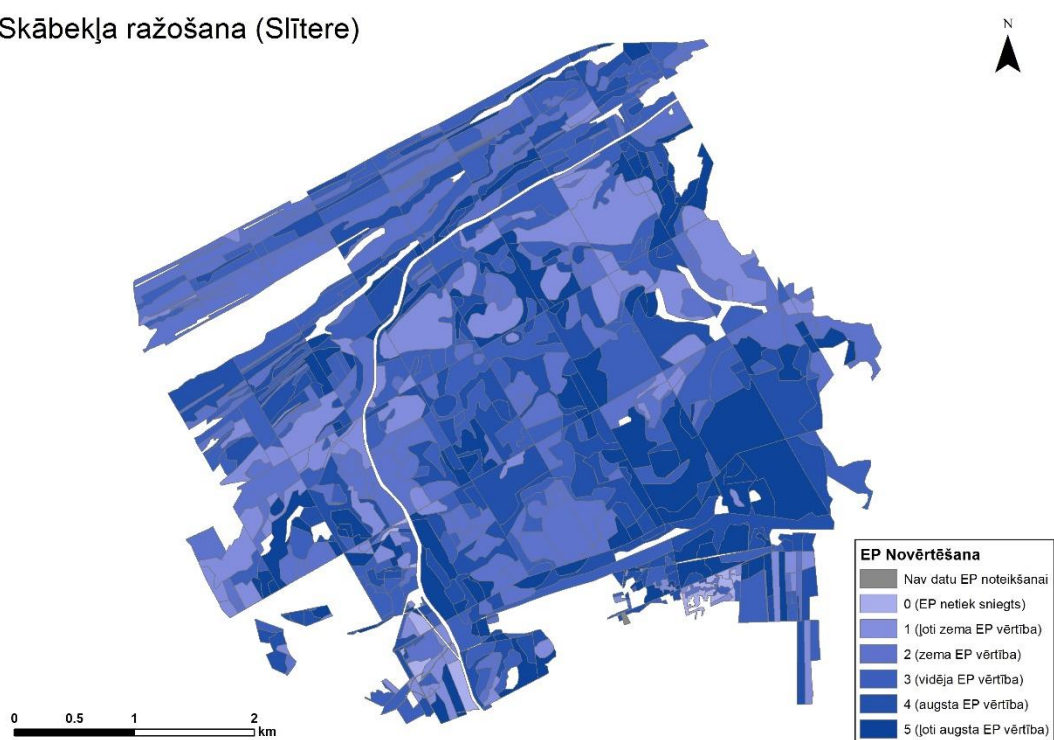
Fitoremediācija ar zemsedzes augiem (Slītere)



Skābekļa ražošana (Zalvīte)



Skābekļa ražošana (Slītere)



3. pielikums. Sēņu sugu sastopamība uz lielu dimensiju trupējušām egles koksnes mežizstrādes atliekām no 2011. līdz 2016. gadam

Sugas nosaukums	2011 (N=238)	2012 (N=238)	2013 (N=234)	2014 (N=232)	2015 (N=234)	2016 (N=234)
<i>Aleuria aurantia</i>	2					
<i>Ascocoryne cylichnium</i>	15	30	21	20	19	8
<i>Bisporella citrina</i>		9	8	22	44	19
<i>Galiella</i> sp.				1		
<i>Polycephalomyces tomentosus</i>		6				
<i>Pseudeurotium bakeri</i>			2			
<i>Scutellinia scutellata</i>	1					
<i>Trichoderma viride</i>	6	2	8	3		9
<i>Amphinema byssoides</i>				1	1	
<i>Amylocorticium</i> sp.	7	7				
<i>Amylostereum</i> sp.		1	6	7	3	
<i>Armillaria</i> spp.	182	197	196	196	186	190
<i>Athelia decipiens</i>						2
<i>Athelia</i> sp.	1			2	4	10 (2sp.)
<i>Bjerkandera adusta</i>	3		1			
<i>Botryhypochus isabellinus</i>						1
<i>Botryobasidium candicans</i>				3		
<i>Botryobasidium</i> sp.	4			26		
<i>Calocera</i> sp.			5	22	18	10
<i>Clitocybe vibecina</i>				1		
<i>Collybia</i> sp.				7	2	
<i>Confertobasidium olivaceoalbum</i>				5	1	3
<i>Coniophora arida</i>	11	2				
<i>Coniophora piceae</i>			1			
<i>Coniophora puteana</i>	1		6	1		2
<i>Coprinellus disseminatus</i>				13		1
<i>Cortinarius</i> sp.	1			2		
<i>Crepidotus</i> sp.			1	5		
<i>Cylindrobasidium evolvens</i>	3	14	20			
<i>Dacrymyces capitatus</i>				6		
<i>Dacrymyces stillatus</i>				56	9	20
<i>Entoloma nitidum</i>						1
<i>Flammulina velutipes</i>				1		
<i>Fomitopsis pinicola</i>	3	9	8	11	3	4
<i>Galerina</i> sp.	8			3		
<i>Gleocystidiellum lactescens</i>				1		
<i>Gloeophyllum sepiarium</i>				1		
<i>Grandinia</i> sp.						1
<i>Gymnopilus penetrans</i>	8	8	3	20	16	1
<i>Gymnopus androsaceus</i>				17		

Sugas nosaukums	2011 (N=238)	2012 (N=238)	2013 (N=234)	2014 (N=232)	2015 (N=234)	2016 (N=234)
<i>Gyromitra infula</i>						3
<i>Heterobasidon parviporum</i>	195	198	219	155	138	147
<i>Hygrocybes</i> sp.						1
<i>Hygrophoropsis aurantiaca</i>				1		
<i>Hyphoderma capitatum</i>				1		
<i>Hyphoderma pitata</i>						15
<i>Hyphoderma praetermissum</i>					3	
<i>Hyphoderma</i> sp.		1	2	18	3	6
<i>Hyphodontia</i> sp.				3		3
<i>Hypholoma capnoides</i>	2	1	1	44	7	10
<i>Hypholoma fasciculare</i>			21	12	3	1
<i>Hypochnicium punetulatum</i>					5	
<i>Irpex lacteus</i>		3				
<i>Kuehneromyces mutabilis</i>				2		
<i>Laccaria laccata</i>						2
<i>Lenzites betulina</i>	1	1				
<i>Lycopedron perlatum</i>						1
<i>Lycoperdon pyriforme</i>				1		
<i>Macrocystidia cucumeris</i>				1		
<i>Marasmius</i> sp.	1		3	17	14	9
<i>Mollisia</i> sp.				1		
<i>Mucronella</i> sp.				3		1
<i>Mucronella calva</i>		1				
<i>Multiclavula mucida</i>		1		1		
<i>Mycena acicula</i>	1	1		2		
<i>Mycena amicta</i>				15	1	
<i>Mycena epipterygia</i>				3		
<i>Mycena filopes</i>						1
<i>Mycena galericulata</i>			1			
<i>Mycena galopus</i>			2	7	1	2
<i>Mycena haematopus</i>				1		
<i>Mycena leptocephala</i>			2	23	10	27
<i>Mycena</i> sp.	15	16	29	1	9	24
<i>Mycena stipata</i>				33	4	
<i>Mycena stylobates</i>				36		
<i>Mycena vitilis</i>						1
<i>Peniophora pithya</i>	2					
<i>Perenniporia</i> sp.				1		
<i>Phanerochaete sanguinea</i>	6	5	14	24	17	9
<i>Phanerochaete sordida</i>	11	8	7		4	2
<i>Phanerochaete velutina</i>					1	
<i>Phlebia</i> sp.				1	1	
<i>Phlebiella vaga</i>						6
<i>Phlebiopsis gigantea</i>	46	60	27	15	6	2

Sugas nosaukums	2011 (N=238)	2012 (N=238)	2013 (N=234)	2014 (N=232)	2015 (N=234)	2016 (N=234)
<i>Physisporinus sanguinolentus</i>					3	3
<i>Piloderma croceum</i>					9	2
<i>Pluteus cervinus</i>			2	4	1	2
<i>Porpomyces mucidus</i>	1					
<i>Postia caesia</i>				20	18	16
<i>Postia floriformis</i>			4	6	2	1
<i>Postia fragilis</i>					1	
<i>Postia stiptica</i>		5	3	1	2	1
<i>Psathyrella piluliformis</i>				3		
<i>Psilocybe</i> sp.	1			5		
<i>Resinicium bicolor</i>	6		2	50	34	86
<i>Rigidoporus sanguinolentus</i>			14	18		
<i>Russula</i> sp.						1
<i>Schizophyllum commune</i>	10	1				
<i>Sistotrema brinkmannii</i>			1		1	
<i>Steccherinum ochraceum</i>						1
<i>Stereum sanguinolentum</i>	13	1				
<i>Tomentella</i> sp.	8	3	28	49	43 (5sp.)	77 (8sp.)
<i>Tomentella subclavigera</i>		1	58	41		1
<i>Trechispora</i> sp.				5		1
<i>Trechispora</i> sp.1						15
<i>Trechispora</i> sp.2						2
<i>Tremella</i> sp.	2	1	1			
<i>Trichaptum abietinum</i>	11	12	9	6	1	
<i>Xerula radicata</i>				3		
Tumši pelēka klājeniska			1		96	2
Brūna klājeniska			8			
Zaļgana klājeniska			3			
Pelēkbrūna klājeniska			1			
Dzeltena askusēne		2				
Zaļa askusēne		3				
Nenoteikta			1		2	2
Balta askusēne			2		1	
Sarkana askusēne			2			

4. pielikums. Sēņu sugu sastopamība uz trupējušiem egļu celmiem no 2011. līdz 2016. gadam

Sugas nosaukums	2011 (N=40)	2012 (N=40)	2013 (N=40)	2014 (N=40)	2015 (N=40)	2016 (N=40)
<i>Ascoryne cylichnium</i>	1	1	4	2	1	
<i>Scutellina scutellata</i>		2				
<i>Trichoderma</i> sp.			1			
<i>Amylostereum chailletii</i>		1		2	2	3
<i>Armillaria</i> sp.	6	25	22	38	27	29
<i>Bisporella citrina</i>					1	
<i>Calocera</i> sp.				1	1	
<i>Collybia</i> sp.				4		
<i>Coprinellus disseminatus</i>	3	2		8		
<i>Coprinus</i> sp.	1			1		
<i>Cyathus striatus</i>						1
<i>Dacrymyces capitata</i>				1		
<i>Dacrymyces stillatus</i>				1		
<i>Entoloma nitidum</i>						1
<i>Galerina</i> sp.	1			1		
<i>Grandinia</i> sp.				1		
<i>Gymnopilus penetrans</i>	1			6	7	
<i>Heterobasidion parviporum</i>	19	31	33	23	27	28
<i>Hypholoma capnoides</i>				2		
<i>Kuehneromyces mutabilis</i>		2				
<i>Lactarius rufus</i>				2		
<i>Lepista flaccida</i>						1
<i>Lycoperdon pyriforme</i>				2		
<i>Lycoperdon perlatum</i>					1	1
<i>Marasmius androsaceus</i>				4		
<i>Marasmius</i> sp.	3			6	2	5
<i>Myceba galopus</i>	2			4		
<i>Mycena amicta</i>				3		
<i>Mycena epipterygia</i>		3	4	20	16	4
<i>Mycena haematopus</i>				1		
<i>Mycena leptcephala</i>			2	8	5	5
<i>Mycena</i> sp.	8	11	7		2	7
<i>Mycena stipata</i>				12	2	
<i>Mycena stylobates</i>				16		
<i>Panellus serotinus</i>				1		
<i>Phanerochaete sanguinea</i>			1		2	
<i>Phlebiopsis gigantea</i>		3	1			
<i>Pholiota squarrosa</i>	1					
<i>Physisporinus sanguinolentus</i>					2	
<i>Pluteus cervinus</i>			1	1		
<i>Postia caesia</i>				2		
<i>Psathyrella</i> sp.		1				
<i>Pseudohydnum gelatinosum</i>						1
<i>Psilocybe</i> sp.	3			6		
<i>Resinicium bicolor</i>					3	2
<i>Rigidoporus sanguinolentus</i>			2	1		
<i>Tomentella</i> sp.					1	2
<i>Xerula radicata</i>				1		
Balta klājeniska		1				
Pelēka klājeniska					1	
Nenoteikta	1					

5. pielikums. Augu sugu saraksts kontrolei un izstrādei paredzētajos parauglaukumos 2012. gadā

Augu suga	Pētījuma objekti									
	Ogre		Jaunpils		Stende		Dursupe		Nītaure	
	I*	K**	I	K	I	K	I	K	I	K
<i>Acer platanoides</i> L.									X	
<i>Aegopodium podagraria</i> L.		X								
<i>Agrostis gigantea</i> Roth, 1788			X						X	X
<i>Agrostis tenuis</i> Sibth.									X	
<i>Alchemilla</i> sp.									X	X
<i>Alopecurus pratensis</i> L.				X						
<i>Anemone</i> sp.						X				
<i>Angelica sylvestris</i> L.		X		X		X				
<i>Anthoxanthum odoratum</i> L.										X
<i>Anthriscus sylvestris</i> (L.) Hoffm.		X								
<i>Artemisia vulgaris</i> L.		X		X					X	X
<i>Athyrium filix-femina</i> (L.) Roth			X	X		X			X	X
<i>Betula pendula</i> Roth	X	X	X	X	X	X	X	X	X	X
<i>Betula pubescens</i> Ehrh.				X	X	X	X		X	X
<i>Calamagrostis arundinacea</i> (L.) Roth	X	X	X	X		X	X		X	X
<i>Calamagrostis epigeios</i> (L.) Roth							X			
<i>Calluna vulgaris</i> (L.) Hull	X	X				X	X	X	X	X
<i>Campanula patula</i> L.			X							
<i>Carex cinerea</i> Pollich	X	X								
<i>Carex digitata</i> L.	X	X								
<i>Carex ericetorum</i> Poll.									X	X
<i>Carex flava</i> L.						X				
<i>Carex ovalis</i> Gooden.					X	X			X	X
<i>Carex pilulifera</i> L.					X					
<i>Carex</i> sp.			X	X		X	X		X	X
<i>Cerastium holosteoides</i> Fr.	X	X	X	X		X	X	X		X
<i>Chamaenerion angustifolium</i> (L.) Holub	X				X	X	X	X	X	X
<i>Chelidonium majus</i> L.		X								
<i>Cirsium arvense</i> (L.) Scop.		X	X	X		X	X		X	X
<i>Cirsium heterophyllum</i> (L.) Hill						X				X
<i>Cirsium oleraceum</i> (L.) Scop.						X				
<i>Cirsium vulgare</i> (Savi) Ten.		X	X	X		X	X			X
<i>Clinopodium vulgare</i> L.										X
<i>Convallaria majalis</i> L.										X
<i>Conyza canadensis</i> (L.) Cronquist	X	X	X	X		X				

*kontroles daļa

**izstrādes daļa

5. pielikuma turpinājums. Augu sugu saraksts kontrolei un izstrādei paredzētajos parauglaukumos 2012. gadā

Augu suga	Pētījuma objekti									
	Ogre		Jaunpils		Stende		Dursupe		Nītaure	
	I*	K**	I	K	I	K	I	K	I	K
<i>Corylus avellana</i> L.	X	X	X	X		X			X	X
<i>Dactylis glomerata</i> L.							X			
<i>Deschampsia caespitosa</i> (L.) P.Beauv.			X	X		X			X	
<i>Dryopteris carthusiana</i> (Vill.) H.P. Fuchs	X	X	X	X	X	X			X	X
<i>Epilobium montanum</i> L.	X	X	X	X	X	X	X			
<i>Epilobium</i> sp.									X	
<i>Equisetum pratense</i> Ehrh., 1784									X	
<i>Equisetum sylvaticum</i> L.			X	X		X				
<i>Festuca ovina</i> L.										X
<i>Filaginella uliginosa</i> (L.) Opiz				X						X
<i>Filipendula ulmaria</i> (L.) Maxim.						X				
<i>Fragaria vesca</i> L.		X	X	X	X	X			X	X
<i>Frangula alnus</i> Mill.	X	X			X	X	X	X	X	X
<i>Fraxinus excelsior</i> L.		X	X							
<i>Galeobdolon luteum</i> Huds.		X	X	X					X	X
<i>Galeopsis bifida</i> Boenn.	X	X								
<i>Galeopsis</i> sp.									X	X
<i>Galeopsis speciosa</i> Mill.			X	X		X	X			
<i>Galium album</i> Mill.										X
<i>Galium palustre</i> L.			X	X						
<i>Galium uliginosum</i> L.						X				
<i>Gymnocarpium dryopteris</i> (L.) Newman										X
<i>Hieracium</i> sp.			X	X		X	X		X	X
<i>Hypericum maculatum</i> Crantz			X	X					X	X
<i>Hypochoeris radicata</i> L. 1753	X	X		X						X
<i>Impatiens parviflora</i> DC.	X	X								
<i>Juncus articulatus</i> L.			X							
<i>Juncus conglomeratus</i> L.			X		X	X	X			
<i>Juncus effusus</i> L.	X	X	X	X	X	X			X	X
<i>Lerchenfeldia flexuosa</i> (L.) Schur					X	X	X	X		
<i>Lonicera xylosteum</i> L.			X							
<i>Luzula campestris</i> (L.) DC.						X				X

*kontroles daļa

**izstrādes daļa

5. pielikuma turpinājums. Augu sugu saraksts kontrolei un izstrādei paredzētajos parauglaukumos 2012. gadā

Augu suga	Pētījuma objekti									
	Ogre		Jaunpils		Stende		Dursupe		Nītaure	
	I*	K**	I	K	I	K	I	K	I	K
<i>Luzula pilosa</i> (L.) Willd.	X	X	X	X	X	X	X	X	X	X
<i>Lychnis flos-cuculi</i> L.			X							
<i>Lythrum salicaria</i> L.						X				
<i>Maianthemum bifolium</i> (L.) F.W.Schmidt			X			X				
<i>Matteuccia struthiopteris</i> (L.) Tod.		X								
<i>Melampyrum pratense</i> L.							X			
<i>Mentha arvensis</i> L.	X									
<i>Moehringia trinervia</i> (L.) Clairv.			X				X		X	X
<i>Molinia caerulea</i> (L.) Moench	X	X			X	X	X			
<i>Mycelis muralis</i> (L.) Dumort.	X	X	X	X	X	X	X		X	X
<i>Myosotis palustris</i> L.			X	X						
<i>Myosoton aquaticum</i> (L.) Moench				X			X			
<i>Omalotheca sylvatica</i> (L.) Sch.Bip. et F.W.Schultz			X						X	
<i>Oxalis acetosella</i> L.	X	X	X	X	X	X			X	X
<i>Phragmites australis</i> (Cav.) Steud.							X	X		
<i>Picea abies</i> (L.) H.Karst.	X	X	X	X	X	X		X	X	X
<i>Pinus sylvestris</i> L.	X	X			X	X		X		
<i>Plantago major</i> L.				X					X	X
<i>Poa annua</i> L.										X
<i>Poa compressa</i> L.			X							
<i>Polygonum hydropiper</i> L.			X			X				
<i>Polygonum</i> sp.										X
<i>Polypodium vulgare</i> L.		X								
<i>Populus tremula</i> L.	X			X	X	X	X		X	X
<i>Potentilla erecta</i> (L.) Raeusch.						X			X	
<i>Prunella vulgaris</i> L.			X	X		X			X	X
<i>Pteridium aquilinum</i> (L.) Kuhn	X	X	X	X	X			X	X	X
<i>Quercus robur</i> L.	X	X	X	X	X	X	X	X	X	X
<i>Ranunculus acris</i> L.				X						
<i>Ranunculus repens</i> L.	X		X	X					X	X
<i>Rubus idaeus</i> L.	X	X	X	X	X	X	X	X	X	X
<i>Rubus saxatilis</i> L.	X								X	X
<i>Rumex acetosa</i> L.					X		X			
<i>Rumex acetosella</i> L.					X		X	X	X	X
<i>Rumex crispus</i> L.			X					X		

*kontroles daļa

**izstrādes daļa

5. pielikuma turpinājums. Augu sugu saraksts kontrolei un izstrādei paredzētajos parauglaukumos 2012. gadā

Augu suga	Pētījuma objekti									
	Ogre		Jaunpils		Stende		Dursupe		Nītaure	
	I*	K**	I	K	I	K	I	K	I	K
<i>Salix caprea</i> L.		X	X		X	X	X		X	X
<i>Scrophularia nodosa</i> L.			X	X					X	X
<i>Senecio</i> sp.	X	X			X				X	X
<i>Senecio sylvaticus</i> L.								X		
<i>Senecio vulgaris</i> L.				X			X			
<i>Solanum dulcamara</i> L.	X						X	X	X	
<i>Solidago canadensis</i> L.	X	X								
<i>Solidago virgaurea</i> L.	X	X	X	X		X			X	X
<i>Sorbus aucuparia</i> L.	X	X	X	X	X	X		X	X	X
<i>Stachys officinalis</i> (L.) Trevis.						X				
<i>Stachys sylvatica</i> L.			X							
<i>Stellaria graminea</i> L.			X						X	X
<i>Stellaria holostea</i> L.		X	X							
<i>Stellaria media</i> (L.) Vill.		X								
<i>Stellaria nemorum</i> L.								X		
<i>Stellaria</i> sp.							X			
<i>Taraxacum officinale</i> (L.) Weber ex F.H.Wigg.	X	X	X	X			X	X	X	X
<i>Tilia cordata</i> Mill.			X							X
<i>Trientalis europaea</i> L.										X
<i>Trifolium arvense</i> L.									X	
<i>Trifolium aureum</i> Pollich				X						
<i>Trifolium repens</i> L.			X	X					X	X
<i>Trifolium</i> sp.										X
<i>Tripleurospermum perforatum</i> (Mérat) M.Laínz				X						
<i>Tussilago farfara</i> L.	X		X	X						
<i>Urtica dioica</i> L.	X	X	X	X				X	X	
<i>Vaccinium myrtillus</i> L.	X	X	X	X	X	X	X	X	X	X
<i>Vaccinium vitis-idaea</i> L. 1753	X			X	X	X	X	X	X	X
<i>Valeriana officinalis</i> L.			X							
<i>Veronica chamaedrys</i> L.			X	X						X
<i>Veronica officinalis</i> L.		X	X	X					X	X
<i>Vicia cracca</i> L.									X	
<i>Vicia sepium</i> L.			X	X						
<i>Vicia</i> sp.										X
<i>Viola riviniana</i> Rchb.		X	X	X					X	X
<i>Viola</i> sp.		X				X				X

*kontroles daļa

**izstrādes daļa

6. pielikums. Augu sugu saraksts kontroles un izstrādātajos parauglaukumos 2013. gadā

Augu suga	Pētījuma objekti									
	Ogre		Jaunpils		Stende		Dursupe		Nītaure	
	I*	K**	I	K	I	K	I	K	I	K
<i>Acer platanoides</i> L.									X	
<i>Aegopodium podagraria</i> L.		X								
<i>Agrostis gigantea</i> Roth, 1788			X							
<i>Alchemilla</i> sp.			X							
<i>Alopecurus pratensis</i> L.	X		X							
<i>Angelica sylvestris</i> L.			X			X				
<i>Anthriscus sylvestris</i> (L.) Hoffm.				X	X					
<i>Artemisia vulgaris</i> L.	X			X					X	X
<i>Athyrium filix-femina</i> (L.) Roth			X	X		X			X	
<i>Betula pendula</i> Roth	X		X	X			X	X	X	X
<i>Betula pubescens</i> Ehrh.	X	X	X	X	X	X	X	X		X
<i>Calamagrostis arundinacea</i> (L.) Roth	X	X	X	X			X		X	X
<i>Calamagrostis epigeios</i> (L.) Roth								X		
<i>Calluna vulgaris</i> (L.) Hull	X	X					X			
<i>Campanula patula</i> L.			X							
<i>Carex cinerea</i> Pollich	X	X								
<i>Carex digitata</i> L.	X	X								
<i>Carex ericetorum</i> Poll.									X	
<i>Carex flava</i> L.						X				
<i>Carex ovalis</i> Gooden.									X	
<i>Carex</i> sp.							X			
<i>Cerastium holosteoides</i> Fr.			X	X						
<i>Chamaenerion angustifolium</i> (L.) Holub	X	X			X	X	X	X	X	X
<i>Cirsium arvense</i> (L.) Scop.	X	X	X	X		X	X		X	X
<i>Cirsium heterophyllum</i> (L.) Hill					X	X				
<i>Cirsium oleraceum</i> (L.) Scop.			X		X	X				
<i>Cirsium vulgare</i> (Savi) Ten.		X	X	X	X		X		X	
<i>Convallaria majalis</i> L.										X
<i>Conyza canadensis</i> (L.) Cronquist	X	X	X	X		X				
<i>Corylus avellana</i> L.	X		X	X					X	X
<i>Dryopteris carthusiana</i> (Vill.) H.P. Fuchs	X			X			X		X	
<i>Epilobium montanum</i> L.	X	X	X	X	X	X	X			
<i>Equisetum pratense</i> Ehrh., 1784		X							X	
<i>Equisetum sylvaticum</i> L.			X	X	X	X	X			
<i>Festuca ovina</i> L.									X	

*kontroles daļa

**izstrādes daļa

6. pielikuma turpinājums. Augu sugu saraksts kontroles un izstrādātajos parauglaukumos
2013. gadā

Augu suga	Pētījuma objekti									
	Ogre		Jaunpils		Stende		Dursupe		Nītaure	
	I*	K**	I	K	I	K	I	K	I	K
<i>Filaginella uliginosa</i> (L.) Opiz	X		X							
<i>Filipendula ulmaria</i> (L.) Maxim.			X		X	X				
<i>Fragaria vesca</i> L.	X	X	X	X	X				X	
<i>Frangula alnus</i> Mill.					X	X	X	X		
<i>Fraxinus excelsior</i> L.			X							
<i>Galeobdolon luteum</i> Huds.		X	X	X					X	
<i>Galeopsis bifida</i> Boenn.	X	X								
<i>Galeopsis</i> sp.									X	X
<i>Galeopsis speciosa</i> Mill.			X	X		X	X	X		
<i>Galium palustre</i> L.			X		X	X				
<i>Geum rivale</i> L.						X				
<i>Hypericum maculatum</i> Crantz			X			X			X	
<i>Hypochoeris radicata</i> L. 1753	X			X						
<i>Impatiens parviflora</i> DC.		X								
<i>Juncus articulatus</i> L.			X							
<i>Juncus conglomeratus</i> L.					X					
<i>Juncus effusus</i> L.	X	X	X	X	X	X	X			X
<i>Lathyrus pratensis</i> L.			X							
<i>Lathyrus sylvestris</i> L.				X					X	
<i>Lerchenfeldia flexuosa</i> (L.) Schur						X	X	X		
<i>Leucanthemum vulgare</i> Lam.			X	X						
<i>Luzula pilosa</i> (L.) Willd.	X	X	X	X	X	X		X	X	X
<i>Lysimachia vulgaris</i> L.						X				
<i>Maianthemum bifolium</i> (L.) F.W.Schmidt			X	X	X		X		X	X
<i>Matteuccia struthiopteris</i> (L.) Tod.		X								
<i>Moehringia trinervia</i> (L.) Clairv.	X	X	X		X	X		X	X	X
<i>Molinia caerulea</i> (L.) Moench	X	X			X	X	X			
<i>Mycelis muralis</i> (L.) Dumort.	X	X	X	X	X		X		X	X
<i>Myosotis palustris</i> L.			X		X					
<i>Myosoton aquaticum</i> (L.) Moench				X						
<i>Oxalis acetosella</i> L.	X	X		X		X	X		X	
<i>Peucedanum palustre</i> (L.) Moench						X				

*kontroles daļa

**izstrādes daļa

6. pielikuma turpinājums. Augu sugu saraksts kontroles un izstrādātajos parauglaukumos
2013. gadā

Augu suga	Pētījuma objekti									
	Ogre		Jaunpils		Stende		Dursupe		Nītaure	
	I*	K**	I	K	I	K	I	K	I	K
<i>Phragmites australis</i> (Cav.) Steud.							X	X		
<i>Picea abies</i> (L.) H.Karst.			X	X	X		X	X	X	X
<i>Pinus sylvestris</i> L.	X	X					X	X		
<i>Plantago major</i> L.	X		X	X					X	
<i>Poa annua</i> L.									X	
<i>Polygonum hydropiper</i> L.	X		X							
<i>Populus tremula</i> L.	X	X				X	X		X	
<i>Potentilla erecta</i> (L.) Raeusch.			X		X	X				
<i>Prunella vulgaris</i> L.			X	X						
<i>Pteridium aquilinum</i> (L.) Kuhn	X	X		X	X			X	X	X
<i>Quercus robur</i> L.	X	X	X	X	X	X	X	X	X	X
<i>Ranunculus repens</i> L.			X	X		X			X	X
<i>Rosa</i> sp.			X							
<i>Rubus idaeus</i> L.	X	X	X	X	X	X	X	X	X	X
<i>Rubus saxatilis</i> L.						X			X	X
<i>Rumex acetosella</i> L.	X	X			X			X		X
<i>Rumex crispus</i> L.			X							
<i>Salix caprea</i> L.		X	X	X		X	X		X	X
<i>Scrophularia nodosa</i> L.			X	X	X	X				X
<i>Senecio</i> sp.	X	X			X	X				
<i>Senecio sylvaticus</i> L.								X		
<i>Senecio vulgaris</i> L.	X	X	X	X			X			
<i>Solanum dulcamara</i> L.	X	X						X		
<i>Solidago canadensis</i> L.	X									
<i>Solidago virgaurea</i> L.	X	X	X	X		X			X	X
<i>Sorbus aucuparia</i> L.	X	X	X		X	X	X	X	X	X
<i>Stachys officinalis</i> (L.) Trevis.						X				
<i>Stachys sylvatica</i> L.			X							
<i>Stellaria holostea</i> L.	X	X	X							
<i>Stellaria media</i> (L.) Vill.	X									
<i>Stellaria nemorum</i> L.			X							
<i>Taraxacum officinale</i> (L.) Weber ex F.H.Wigg.	X		X	X		X	X		X	X
<i>Trifolium aureum</i> Pollich				X						
<i>Trifolium repens</i> L.			X	X					X	X
<i>Trifolium</i> sp.									X	

*kontroles daļa

**izstrādes daļa

6. pielikuma turpinājums. Augu sugu saraksts kontroles un izstrādātajos parauglaukumos
2013. gadā

Augu suga	Pētījuma objekti									
	Ogre		Jaunpils		Stende		Dursupe		Nītaure	
	I*	K**	I	K	I	K	I	K	I	K
<i>Tripleurospermum perforatum</i> (Mérat) M.Laínz			X	X						
<i>Tussilago farfara</i> L.			X						X	X
<i>Urtica dioica</i> L.		X	X	X				X	X	
<i>Vaccinium myrtillus</i> L.	X	X	X	X	X	X	X	X	X	X
<i>Vaccinium vitis-idaea</i> L. 1753	X				X	X	X	X	X	X
<i>Valeriana officinalis</i> L.						X				
<i>Veronica chamaedrys</i> L.			X	X		X				
<i>Veronica officinalis</i> L.		X	X						X	X
<i>Vicia cracca</i> L.									X	
<i>Vicia sepium</i> L.	X		X	X						
<i>Vicia</i> sp.										X
<i>Viola riviniana</i> Rchb.			X	X					X	X
<i>Viola</i> sp.					X	X				

*kontroles daļa

**izstrādes daļa

7. pielikums. Augu sugu saraksts kontroles un izstrādātajos parauglaukumos 2016. gadā

Augu suga	Parauglaukums									
	Ogre		Jaunpils		Stende		Dursupe		Nītaure	
	I*	K**	I	K	I	K	I	K	I	K
<i>Acer platanoides</i> L.	X	X								
<i>Achillea millefolium</i> L.			X							
<i>Aegopodium podagraria</i> L.		X	X		X	X			X	X
<i>Agrostis tenuis</i> Sibth.	X		X	X	X	X			X	X
<i>Alchemilla vulgaris</i> L.		X	X	X					X	X
<i>Alnus glutinosa</i> (L.) Gaertn.	X	X			X					
<i>Alnus incana</i> (L.) Moench		X	X							
<i>Anemone</i> sp.				X	X	X				
<i>Angelica sylvestris</i> L.	X	X	X	X	X	X				X
<i>Anthriscus sylvestris</i> (L.) Hoffm.		X		X	X					
<i>Antoxantum odoratum</i> L.			X							
<i>Artemisia vulgaris</i> L.		X	X	X		X			X	X
<i>Athyrium filix-femina</i> (L.) Roth	X	X	X	X	X	X	X		X	X
<i>Betonica officinalis</i> L.						X				
<i>Betula pendula</i> Roth	X	X	X	X	X	X	X	X	X	X
<i>Betula pubescens</i> Ehrh.	X	X	X	X	X	X	X	X	X	X
<i>Calamagrostis arundinacea</i> (L.) Roth	X	X	X	X	X		X	X	X	X
<i>Calamagrostis canescens</i> (Weber) Roth	X	X		X	X	X			X	X
<i>Calamagrostis epigeios</i> (L.) Roth	X	X	X	X	X	X	X	X	X	X
<i>Calluna vulgaris</i> (L.) Hull	X	X			X		X	X	X	X
<i>Campanula patula</i> L.		X	X	X	X	X				
<i>Campanula glomerata</i> L.					X	X				
<i>Campanula persicifolia</i> L.									X	X
<i>Carex cespitosa</i> L.						X				
<i>Carex canescens</i> L.	X	X								
<i>Carex digitata</i> L.	X	X	X	X	X	X			X	
<i>Carex echinata</i> Murray					X					
<i>Carex elongata</i> L.	X	X					X	X		
<i>Carex ericetorum</i> Poll.			X	X				X	X	X
<i>Carex leporina</i> L.	X		X	X		X		X	X	
<i>Carex nigra</i> (L.) Reichard					X		X	X		
<i>Carex pallescens</i> L.	X									
<i>Carex panicea</i> L.					X					
<i>Carex pilulifera</i> L.							X	X		
<i>Carex rostrata</i> Stokes, 1787					X					

*kontroles daļa

**izstrādes daļa

7. pielikuma turpinājums. Augu sugu saraksts kontroles un izstrādātajos parauglaukumos
2016. gadā

Augu suga	Pētījuma objekti									
	Ogre		Jaunpils		Stende		Dursupe		Nītaure	
	I*	K**	I	K	I	K	I	K	I	K
<i>Cerastium holosteoides</i> Fr.										X
<i>Chamaenerion angustifolium</i> (L.) Holub	X	X	X	X	X	X	X	X	X	X
<i>Chrysosplenium alternifolium</i> L.		X								
<i>Cirsium arvense</i> (L.) Scop.	X	X	X	X	X	X		X	X	X
<i>Cirsium heterophyllum</i> (L.) Hill					X	X				
<i>Cirsium oleraceum</i> (L.) Scop.		X	X		X	X		X		X
<i>Cirsium palustre</i> (L.) Scop.	X	X	X	X	X	X				X
<i>Cirsium vulgare</i> (Savi) Ten.			X	X	X	X				
<i>Clinopodium vulgare</i> L.				X	X	X			X	X
<i>Convallaria majalis</i> L.									X	X
<i>Corylus avellana</i> L.	X	X	X	X		X			X	X
<i>Conyza canadensis</i> (L.) Cronquist	X	X	X	X		X				X
<i>Crepis biennis</i> L.	X	X								X
<i>Crepis</i> sp.						X				
<i>Crepis tectorum</i> L.		X							X	X
<i>Daphne mezereum</i> L.					X					
<i>Daucus carota</i> L.			X							
<i>Deschampsia caespitosa</i> (L.) P.Beauv.			X	X	X	X				X
<i>Dryopteris carthusiana</i> (Vill.) H.P. Fuchs	X	X	X	X	X	X	X	X	X	X
<i>Dryopteris filix-mas</i> (L.) Schott		X								
<i>Elytrigia repens</i> (L.) Gould										X
<i>Epilobium hirsutum</i> L.			X							
<i>Epilobium montanum</i> L.	X	X	X	X	X	X				X
<i>Epilobium roseum</i> Schreb.			X		X				X	X
<i>Equisetum pratense</i> Ehrh., 1784					X				X	X
<i>Equisetum sylvaticum</i> L.			X	X	X	X				
<i>Eupatorium cannabinum</i> L.	X									X
<i>Filipendula ulmaria</i> (L.) Maxim.			X		X					
<i>Fragaria vesca</i> L.	X	X	X	X	X	X		X	X	X
<i>Frangula alnus</i> Mill.	X	X			X		X	X	X	X
<i>Galeobdolon luteum</i> Huds.		X	X	X		X			X	X
<i>Galeopsis bifida</i> Boenn.	X	X		X	X	X	X	X	X	X

*kontroles daļa

**izstrādes daļa

7. pielikuma turpinājums. Augu sugu saraksts kontroles un izstrādātajos parauglaukumos
2016. gadā

Augu suga	Parauglaukums									
	Ogre		Jaunpils		Stende		Dursupe		Nītaure	
	I*	K**	I	K	I	K	I	K	I	K
<i>Galeopsis speciosa</i> Mill.				X					X	X
<i>Galium album</i> Mill.		X	X					X		
<i>Galium boreale</i> L.					X				X	
<i>Galium palustre</i> L.		X	X	X	X					
<i>Galium uliginosum</i> L.			X	X	X					
<i>Geranium sylvaticum</i> L.		X	X							X
<i>Geum rivale</i> L.		X	X		X					
<i>Gnaphalium sylvaticum</i> L. 1753				X		X			X	X
<i>Gymnocarpium dryopteris</i> (L.) Newman				X					X	X
<i>Hepatica nobilis</i> Mill.		X	X							
<i>Hieracium</i> sp.	X					X				X
<i>Hieracium vulgatum</i> Fr.		X		X		X		X	X	X
<i>Hypericum maculatum</i> Crantz	X	X	X	X	X	X			X	X
<i>Hypericum perforatum</i> L.									X	X
<i>Hypochaeris radicata</i> L. 1753		X	X	X				X	X	X
<i>Impatiens parviflora</i> DC.	X	X								
<i>Juncus articulatus</i> L.		X			X					
<i>Juncus conglomeratus</i> L.	X		X	X	X	X	X		X	
<i>Juncus effusus</i> L.	X	X	X	X	X	X	X	X	X	X
<i>Knautia arvensis</i> (L.) Coult.		X								X
<i>Lapsana communis</i> L.				X						
<i>Lathyrus pratensis</i> L.			X		X	X			X	X
<i>Lathyrus sylvestris</i> L.			X	X						X
<i>Lerchenfeldia flexuosa</i> (L.) Schur	X			X	X	X	X	X		
<i>Leucanthemum vulgare</i> Lam.			X	X						
<i>Lycopus europaeus</i> L.				X						
<i>Luzula campestris</i> (L.) DC.					X				X	
<i>Luzula multiflora</i> (Ehrh.) Lej.	X			X				X		X
<i>Luzula pilosa</i> (L.) Willd.	X	X	X	X	X	X	X	X	X	X
<i>Lychnis flos-cuculi</i> L.		X			X					
<i>Lysimachia nummularia</i> L.		X	X							
<i>Lysimachia vulgaris</i> L.		X			X	X				
<i>Lythrum salicaria</i> L.				X						
<i>Maianthemum bifolium</i> (L.) F.W.Schmidt	X	X	X	X	X	X	X	X	X	X
<i>Melampyrum nemorum</i> L.		X		X					X	X

*kontroles daļa

**izstrādes daļa

7. pielikuma turpinājums. Augu sugu saraksts kontroles un izstrādātajos parauglaukumos
2016. gadā

Augu suga	Parauglaukums									
	Ogre		Jaunpils		Stende		Dursupe		Nītaure	
	I*	K**	I	K	I	K	I	K	I	K
<i>Melampyrum pratense</i> L.		X		X			X	X		
<i>Melica nutans</i> L.									X	X
<i>Mentha arvensis</i> L.	X					X				
<i>Mercurialis perennis</i> L.		X				X				X
<i>Mycelis muralis</i> (L.) Dumort.	X	X	X	X	X	X		X	X	X
<i>Moehringia trinervia</i> (L.) Clairv.				X		X			X	X
<i>Molinia caerulea</i> (L.) Moench	X	X			X	X	X	X	X	
<i>Myosotis palustris</i> L.	X	X	X							X
<i>Myosoton aquaticum</i> (L.) Moench				X				X		
<i>Odontites vulgaris</i> Moench, 1794		X								
<i>Oxalis acetosella</i> L.	X	X		X	X	X		X	X	X
<i>Paris quadrifolia</i> L.				X						
<i>Peucedanum palustre</i> (L.) Moench					X					
<i>Phegopteris connectilis</i> (Michx.) Watt					X					
<i>Phragmites australis</i> (Cav.) Steud.	X							X		
<i>Picea abies</i> (L.) H.Karst.	X	X	X	X	X	X	X	X	X	X
<i>Pinus sylvestris</i> L.	X	X	X	X	X	X	X	X	X	X
<i>Plantago major</i> L.		X	X	X	X				X	X
<i>Poa annua</i> L.			X							X
<i>Poa compressa</i> L.		X	X	X	X					
<i>Polygonum hydropiper</i> L.									X	X
<i>Populus tremula</i> L.	X	X	X	X	X	X	X	X	X	X
<i>Potentilla erecta</i> (L.) Raeusch.	X		X	X	X	X				
<i>Potentilla reptans</i> L.			X							
<i>Prunella vulgaris</i> L.		X	X		X	X			X	X
<i>Pteridium aquilinum</i> (L.) Kuhn	X	X		X	X	X	X	X	X	X
<i>Quercus robur</i> L.	X	X	X	X	X	X	X	X	X	X
<i>Ranunculus acris</i> L.			X	X	X	X			X	X
<i>Ranunculus cassubicus</i> L.					X					
<i>Ranunculus repens</i> L.	X	X	X	X	X				X	X
<i>Rhamnus cathartica</i> L.				X						
<i>Rubus caesius</i> L.	X								X	X
<i>Rubus idaeus</i> L.	X	X	X	X	X	X	X	X	X	X
<i>Rubus saxatilis</i> L.	X	X	X	X	X	X			X	X
<i>Rumex acetosa</i> L.								X		

*kontroles daļa

**izstrādes daļa

7. pielikuma turpinājums. Augu sugu saraksts kontroles un izstrādātajos parauglaukumos
2016. gadā

Augu suga	Parauglaukums									
	Ogre		Jaunpils		Stende		Dursupe		Nītaure	
	I*	K**	I	K	I	K	I	K	I	K
<i>Rumex acetosella</i> L.	X	X				X	X		X	X
<i>Rumex hydrolapathum</i> Huds.				X						
<i>Salix caprea</i> L.	X	X	X	X	X		X	X	X	X
<i>Salix</i> sp.	X	X	X	X		X			X	X
<i>Scirpus sylvaticus</i> L.		X								
<i>Scrophularia nodosa</i> L.		X	X	X	X	X			X	X
<i>Senecio</i> sp.		X								
<i>Senecio vulgaris</i> L.	X							X		X
<i>Solanum dulcamara</i> L.	X	X	X	X	X					
<i>Solidago canadensis</i> L.	X	X								X
<i>Solidago virgaurea</i> L.	X	X	X	X		X	X	X	X	X
<i>Sonchus arvensis</i> L. 1753							X			
<i>Sonchus</i> sp.				X						
<i>Sorbus aucuparia</i> L.	X	X	X	X	X	X	X	X	X	X
<i>Stachys sylvatica</i> L.			X			X				
<i>Stellaria graminea</i> L.						X				X
<i>Stellaria holostea</i> L.		X	X			X		X		
<i>Stellaria media</i> (L.) Vill.						X			X	X
<i>Stellaria palustris</i> Retz.	X		X	X		X				
<i>Salix cinerea</i> L.			X	X		X		X	X	
<i>Taraxacum officinale</i> (L.) Weber ex F.H.Wigg.	X	X	X	X	X	X		X	X	X
<i>Tilia cordata</i> Mill.					X				X	
<i>Trientalis europea</i> L.	X	X	X	X	X	X	X	X	X	X
<i>Trifolium arvense</i> L.			X							
<i>Trifolium aureum</i> Pollich			X			X				X
<i>Trifolium medium</i> L.			X	X		X				X
<i>Trifolium pratense</i> L.									X	X
<i>Trifolium</i> sp.						X				
<i>Trollius europaeus</i> L.					X					
<i>Tussilago farfara</i> L.	X	X	X	X	X	X			X	X
<i>Ulmus glabra</i> Huds.										X
<i>Urtica dioica</i> L.	X	X	X	X	X	X			X	X
<i>Vaccinium myrtillus</i> L.	X	X	X	X	X	X	X	X	X	X
<i>Vaccinium vitis-idaea</i> L. 1753	X	X		X	X	X	X	X	X	X

*kontroles daļa

**izstrādes daļa

7. pielikuma turpinājums. Augu sugu saraksts kontroles un izstrādātajos parauglaukumos
2016. gadā

Augu suga	Parauglaukums									
	Ogre		Jaunpils		Stende		Dursupe		Nītaure	
	I*	K**	I	K	I	K	I	K	I	K
<i>Valeriana officinalis</i> L.		X				X			X	
<i>Veronica chamaedrys</i> L.		X	X	X	X	X			X	X
<i>Veronica officinalis</i> L.	X	X	X	X	X	X			X	X
<i>Viburnum opulus</i> L.			X			X				
<i>Vicia cassubica</i> L., 1753		X								
<i>Vicia craca</i> L.			X	X		X			X	X
<i>Vicia sylvatica</i> L.									X	X
<i>Viola palustris</i> L.					X	X				
<i>Viola riviniana</i> Rchb.	X	X	X	X	X	X			X	X
<i>Viola</i> sp.				X						

*kontroles daļa

**izstrādes daļa

8. pielikums. Ellenberga indikatorvērtības pētījuma objektu kontroles un izstrādes daļā atbilstoši augu sugu uzskaitēi 2012., 2013. un 2016. gadā

2012. gads

Pētījuma objekta nosaukums	Pauga-laukums	Indikatorvērtības					
		Gaismas	Temperatūras	Kontinālītātes	Mitruma	Reakcijas	Slāpekļa
Ogre	izstrāde	6.1	5.2	4.2	5.7	4.4	4.8
	kontrolē	5.9	5.3	3.8	5.5	4.8	5.4
Jaunpils	izstrāde	6.0	5.2	3.6	5.8	5.4	5.3
	kontrolē	6.1	5.2	3.8	5.7	4.8	5.2
Stende	izstrāde	6.0	5.1	3.8	5.7	3.7	4.2
	kontrolē	6.1	5.3	4.0	5.8	4.1	3.8
Dursupe	izstrāde	6.5	5.2	3.8	5.8	4.3	5.3
	kontrolē	6.3	5.1	4.2	5.9	3.9	5.2
Nītaure	izstrāde	6.1	5.1	3.9	5.6	4.4	4.7
	kontrolē	6.1	5.0	3.9	5.5	4.4	4.7

2013. gads

Pētījuma objekta nosaukums	Pauga-laukums	Indikatorvērtības					
		Gaismas	Temperatūras	Kontinālītātes	Mitruma	Reakcijas	Slāpekļa
Ogre	izstrāde	6.2	5.4	4.0	5.5	4.3	5.1
	kontrolē	5.9	5.2	3.9	5.6	4.8	5.2
Jaunpils	izstrāde	6.1	5.2	3.7	6.0	5.5	5.4
	kontrolē	6.0	5.2	3.8	5.4	5.1	5.5
Stende	izstrāde	5.9	4.9	4.0	6.1	4.3	4.7
	kontrolē	6.0	5.3	4.0	6.5	4.8	4.7
Dursupe	izstrāde	6.1	5.0	4.2	5.9	4.1	5.1
	kontrolē	6.3	5.1	4.6	5.9	4.1	5.4
Nītaure	izstrāde	5.9	5.1	4.1	5.3	4.9	5.0
	kontrolē	6.0	5.1	3.9	5.3	4.4	5.0

2016. gads

Pētījuma objekta nosaukums	Pauga-laukums	Indikatorvērtības					
		Gaismas	Temperatūras	Kontinālītātes	Mitruma	Reakcijas	Slāpekļa
Ogre	izstrāde	6.1	5.2	4.0	6.2	4.5	4.7
	kontrolē	6.0	5.3	4.0	5.9	5.2	4.8
Jaunpils	izstrāde	6.2	5.2	4.0	5.9	5.4	4.8
	kontrolē	6.1	5.2	4.1	5.8	5.1	4.7
Stende	izstrāde	6.3	5.0	4.0	6.4	4.9	4.5
	kontrolē	6.0	5.2	4.0	5.9	5.0	4.6
Dursupe	izstrāde	6.1	5.1	4.1	5.9	3.8	3.8
	kontrolē	6.1	5.2	4.1	5.9	4.2	4.4
Nītaure	izstrāde	6.1	5.2	4.2	5.5	5.1	4.8
	kontrolē	6.1	5.3	4.1	5.5	5.3	5.0

9. pielikums. Pētījuma objektos konstatēto mežam raksturīgo augu sugu saraksts

<i>Acer platanoides</i> L.	<i>Picea abies</i> (L.) H.Karst.
<i>Angelica sylvestris</i> L.	<i>Pinus sylvestris</i> L.
<i>Anthriscus sylvestris</i> (L.) Hoffm.	<i>Populus tremula</i> L.
<i>Athyrium filix-femina</i> (L.) Roth	<i>Pteridium aquilinum</i> (L.) Kuhn
<i>Betula pendula</i> Roth	<i>Quercus robur</i> L.
<i>Betula pubescens</i> Ehrh.	<i>Ranunculus cassubicus</i> L.
<i>Calluna vulgaris</i> (L.) Hull	<i>Rhamnus cathartica</i> L.
<i>Carex digitata</i> L.	<i>Rubus caesius</i> L.
<i>Carex elongata</i> L.	<i>Rubus idaeus</i> L.
<i>Carex ericetorum</i> Poll.	<i>Rubus saxatilis</i> L.
<i>Cirsium palustre</i> (L.) Scop.	<i>Salix caprea</i> L.
<i>Convallaria majalis</i> L.	<i>Salix cinerea</i> L.
<i>Corylus avellana</i> L.	<i>Salix</i> sp.
<i>Daphne mezereum</i> L.	<i>Scrophularia nodosa</i> L.
<i>Dryopteris carthusiana</i> (Vill.) H.P. Fuchs	<i>Sorbus aucuparia</i> L.
<i>Dryopteris filix-mas</i> (L.) Schott	<i>Stellaria graminea</i> L.
<i>Equisetum sylvaticum</i> L.	<i>Stellaria holostea</i> L.
<i>Fragaria vesca</i> L.	<i>Stellaria nemorum</i> L.
<i>Frangula alnus</i> Mill.	<i>Tilia cordata</i> Mill.
<i>Fraxinus excelsior</i> L.	<i>Trientalis europaea</i> L.
<i>Galeobdolon luteum</i> Huds.	<i>Ulmus glabra</i> Huds.
<i>Geum rivale</i> L.	<i>Vaccinium myrtillus</i> L.
<i>Gymnocarpium dryopteris</i> (L.) Newman	<i>Vaccinium vitis-idaea</i> L. 1753
<i>Hepatica nobilis</i> Mill.	<i>Veronica chamaedrys</i> L.
<i>Hieracium vulgatum</i> Fr.	<i>Viburnum opulus</i> L.
<i>Lathyrus sylvestris</i> L.	<i>Vicia cassubica</i> L., 1753
<i>Lerchenfeldia flexuosa</i> (L.) Schur	<i>Vicia sylvatica</i> L.
<i>Lonicera xylosteum</i> L.	<i>Viola riviniana</i> Rchb.
<i>Lysimachia nummularia</i> L.	
<i>Lysimachia vulgaris</i> L.	
<i>Maianthemum bifolium</i> (L.) F.W.Schmidt	
<i>Matteuccia struthiopteris</i> (L.) Tod.	
<i>Melampyrum nemorosum</i> L.	
<i>Melampyrum pratense</i> L.	
<i>Melica nutans</i> L.	
<i>Mercurialis perennis</i> L.	
<i>Moehringia trinervia</i> (L.) Clairv.	
<i>Mycelis muralis</i> (L.) Dumort.	
<i>Myosotis palustris</i> L.	
<i>Oxalis acetosella</i> L.	
<i>Paris quadrifolia</i> L.	
<i>Peucedanum palustre</i> (L.) Moench	
<i>Phegopteris connectilis</i> (Michx.) Watt	

10. pielikums. Pētījuma objektos konstatēto rudērālo augu sugu saraksts

Artemisia vulgaris L.
Chamaenerion angustifolium (L.) Holub
Cirsium arvense (L.) Scop.
Conyza canadensis (L.) Cronquist
Crepis biennis L.
Dactylis glomerata L.
Elytrigia repens (L.) Gould
Festuca ovina L.
Galeopsis bifida Boenn.
Galeopsis sp.
Galeopsis speciosa Mill.
Impatiens parviflora DC.
Knautia arvensis (L.) Coult.
Leucanthemum vulgare Lam.
Luzula campestris (L.) DC.
Plantago major L.
Poa annua L.
Poa compressa L.
Ranunculus acris L.
Ranunculus repens L.
Rumex acetosa L.
Rumex acetosella L.
Rumex crispus L.
Sonchus arvensis L. 1753
Taraxacum officinale (L.) Weber ex F.H.Wigg.
Trifolium arvense L.
Trifolium aureum Pollich
Trifolium repens L.
Tripleurospermum perforatum (Mérat) M.Laínz
Tussilago farfara L.