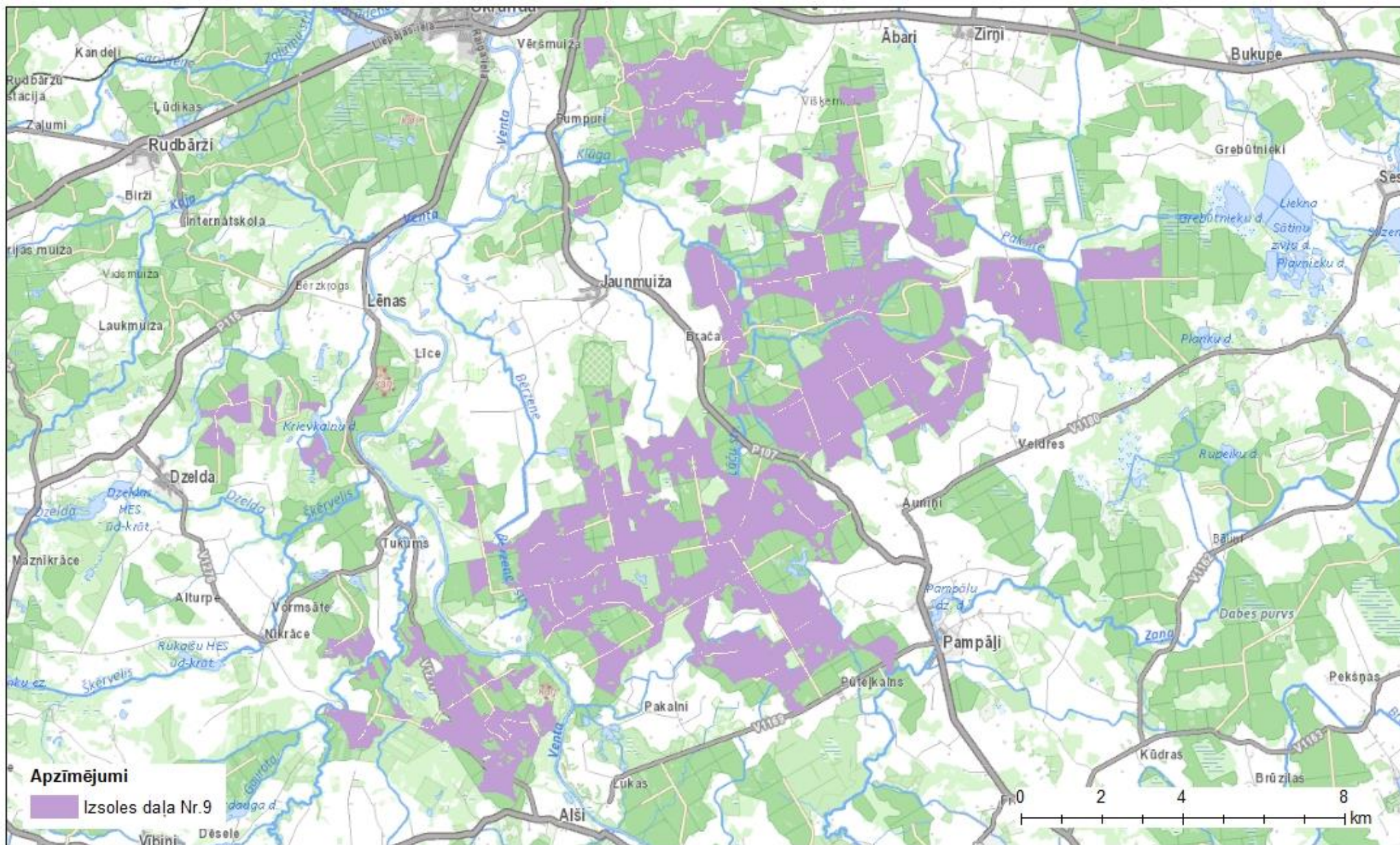


# Izvietojuma shēma

Izsoles daļa Nr.9, izsoles platības ID 13  
Skrunda DA, > 6 500 ha, 138MW



**Izsoles daļas Nr.9, ID 13**  
**Zemes vienību saraksts**

Nr.	Nekustamā īpašuma nosaukums	Nekustamā īpašuma kadastra numurs	Zemes vienības kadastra apzīmējums	Zemes vienības kopplatība, ha	<b>Izsoles daļas platība*, ha</b>	T.sk. Valsts zeme, ha	T.sk. LVM zeme, ha
1	Grāveru mežs	62290160046	62290160046	221	<b>65</b>	65	0
2	Valsts mežs Nīkrāce	62680010148	62680030138	147	<b>58</b>	58	0
3	Valsts mežs Nīkrāce	62680010148	62680030140	101	<b>35</b>	35	0
4	Valsts mežs Robeži	62680040059	62680040059	52	<b>30</b>	30	0
5	Lāču mežs	84760010008	84760040086	111	<b>35</b>	35	0
6	Klūgu mežs	84960020042	84960020042	516	<b>242</b>	242	0
7	Zālesceļa mežs	84960030079	84960050068	204	<b>74</b>	74	0
8	Zālesceļa mežs	84960030079	84960050069	35	<b>10</b>	10	0
9	Valsts mežs Nīkrāce	62680010148	62680010149	67	<b>5</b>	5	0
10	Valsts mežs Nīkrāce	62680010148	62680030230	46	<b>33</b>	33	0
11	Zālesceļa mežs	84960030079	84960040316	305	<b>135</b>	135	0
12	Bišu mežs	84960040315	84960040317	458	<b>290</b>	290	0
13	Valsts mežs Robeži	62680040059	62680040062	629	<b>410</b>	410	0
14	Valsts mežs Robeži	62680040059	62680040094	12	<b>5</b>	5	0
15	Valsts mežs Nīkrāce	62680010148	62680060096	211	<b>55</b>	55	0
16	Lāču mežs	84760010008	84760010008	509	<b>331</b>	331	0
17	Klūgu mežs	62290010011	62290120025	424	<b>95</b>	95	0
18	Klūgu mežs	62290010011	62290130038	623	<b>251</b>	251	0
19	Valsts mežs Robeži	62680040059	62680040061	143	<b>78</b>	78	0
20	Lāču mežs	84760010008	84760040087	503	<b>375</b>	375	0
21	Valsts mežs Nīkrāce	62680010148	62680010148	19	<b>5</b>	5	0
22	Valsts mežs Nīkrāce	62680010148	62680040060	212	<b>81</b>	81	0
23	Zālesceļa mežs	84960030079	84960050070	23	<b>10</b>	10	0
24	Zālesceļa mežs	84960030079	84960050071	39	<b>28</b>	28	0
25	Valsts mežs Nīkrāce	62680010148	62680030139	59	<b>44</b>	44	0
26	Ķīrišķi	62680040055	62680040055	38	<b>22</b>	0	22
27	Bišu mežs	84960040315	84960040315	160	<b>16</b>	16	0
28	Zālesceļa mežs	84960030079	84960050067	1008	<b>561</b>	561	0
29	Bišu mežs	84960040315	84960060171	1042	<b>147</b>	147	0
30	Lāču mežs	84760010008	84760010011	1631	<b>994</b>	994	0
31	Namiķi	84760010019	84760010019	22	<b>22</b>	0	22
32	Lāču mežs	84760010008	84760030063	38	<b>30</b>	30	0
33	Briežu mežs	84760020050	84760030065	404	<b>291</b>	291	0
34	Briežu mežs	84760020050	84760050157	407	<b>238</b>	238	0
35	Briežu mežs	84760020050	84760040061	379	<b>256</b>	256	0
36	Briežu mežs	84760020050	84760040063	133	<b>115</b>	115	0
37	Briežu mežs	84760020050	84760040064	122	<b>86</b>	86	0
38	Valsts mežs Grāveri	62290170030	62290170030	995	<b>618</b>	618	0
39	Valsts mežs Nīkrāce	62680010148	62680010150	189	<b>7</b>	7	0
40	Briežu mežs	84760020050	84760050158	29	<b>6</b>	6	0
41	Zālesceļa mežs	84960030079	84960050066	173	<b>33</b>	33	0
42	Lāču mežs	84760010008	84760030064	284	<b>74</b>	74	0
43	Lāču mežs	84760010008	84760040067	815	<b>509</b>	509	0
44	Valsts mežs Robeži	62680040059	62680040088	8	<b>8</b>	8	0

Nr.	Nekustamā īpašuma nosaukums	Nekustamā īpašuma kadastra numurs	Zemes vienības kadastra apzīmējums	Zemes vienības kopplatība, ha	<b><i>izsoles daļas platība*, ha</i></b>	T.sk. Valsts zeme, ha	T.sk. LVM zeme, ha
45	Lāču mežs	84760010008	84760030068	51	<b>51</b>	51	0
46	Lāču mežs	84760010008	84760010016	30	<b>10</b>	10	0