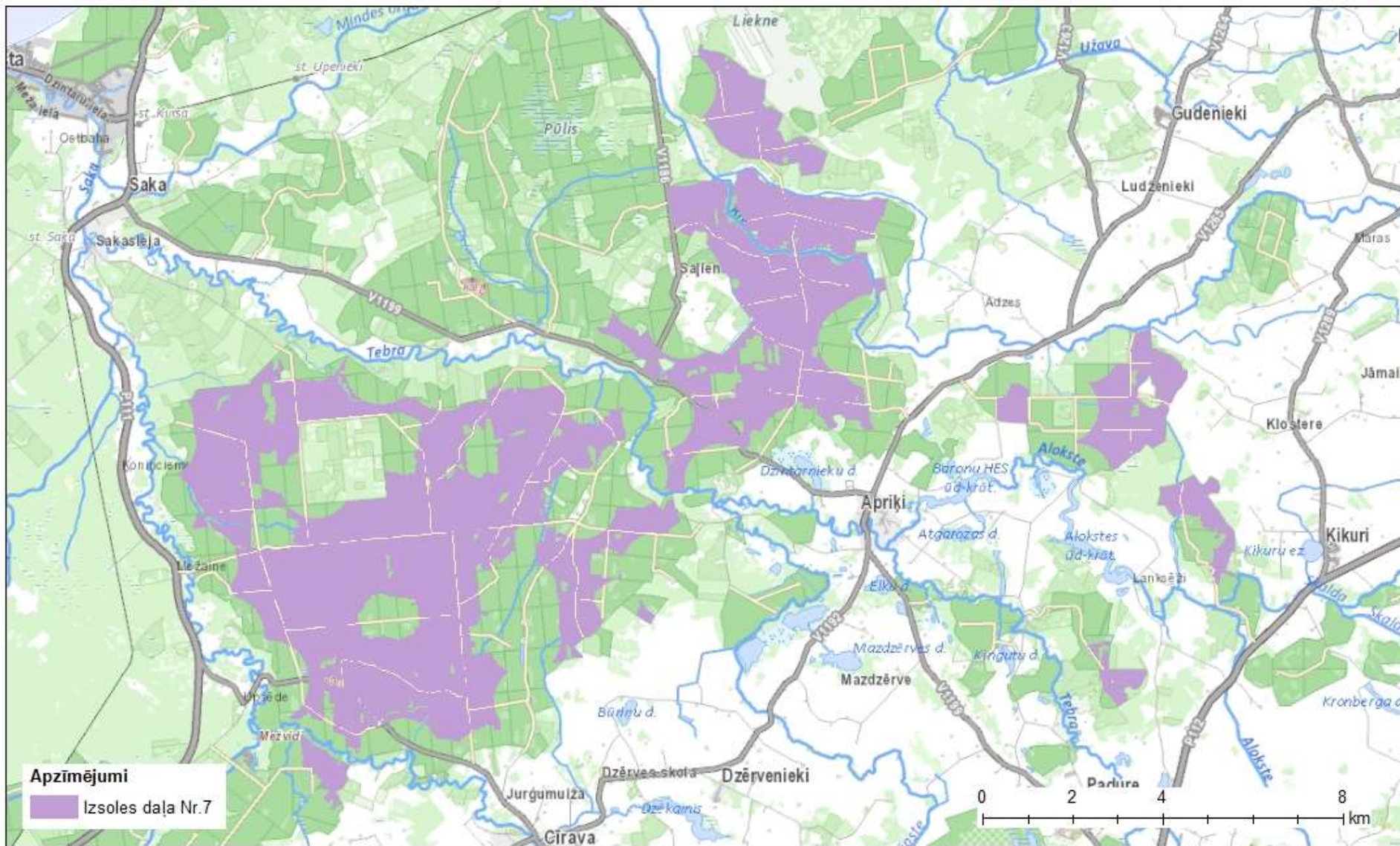


# Izvietojuma shēma

izsoles daļa Nr.7, izsoles platības ID 11  
Apriķi, > 6 500 ha, 138 MW



**Izsoles daļas Nr.7, ID 11**  
**Zemes vienību saraksts**

Nr.	Nekustamā īpašuma nosaukums	Nekustamā īpašuma kadastra numurs	Zemes vienības kadastra apzīmējums	Zemes vienības kopplatība, ha	<b><i>Izsoles daļas platība*, ha</i></b>	T.sk. Valsts zeme, ha	T.sk. LVM zeme, ha
1	Valsts mežs Mežvidi	64860090022	64860150220	780.25	<b>420.40</b>	420.40	0
2	Valsts mežs Cīrava	64480010029	64480010037	1345.92	<b>1118.52</b>	1118.52	0
3	Mežsili	64480040113	64480040095	56.99	<b>8.49</b>	8.49	0
4	Valsts mežs Mežvidi	64860090022	64860110091	55.11	<b>16.66</b>	16.66	0
5	Valsts mežs Skaldas	64720050068	64720050068	291.66	<b>130.53</b>	130.53	0
6	Valsts mežs Skaldas	64720050068	64720050073	198.49	<b>64.63</b>	64.63	0
7	Valsts mežs Cīrava	64480010029	64480011037	1010.4	<b>337.92</b>	337.92	0
8	Valsts mežs Cīrava	64480010029	64480010029	1162.64	<b>920.79</b>	920.79	0
9	Valsts mežs Cīrava	64480010029	64480040223	23.37	<b>23.22</b>	23.22	0
10	Valsts mežs Mežvidi	64860090022	64860090309	1069.05	<b>699.44</b>	699.44	0
11	Valsts mežs Mežvidi	64860090022	64860110089	93.15	<b>38.55</b>	38.55	0
12	Valsts mežs Saliēna	64860060003	64860120087	98.58	<b>61.97</b>	61.97	0
13	Valsts mežs Saliēna	64860060003	64860120095	245.2	<b>60.22</b>	60.22	0
14	Valsts mežs Apriķi	64720010020	64720020025	733.19	<b>397.60</b>	397.60	0
15	Valsts mežs Saliēna	64860060003	64860070163	51.96	<b>47.88</b>	47.88	0
16	Valsts mežs Mežvidi	64860090022	64860150239	475.24	<b>80.01</b>	80.01	0
17	Valsts mežs Apriķi	64720010020	64720010020	2134.78	<b>1391.41</b>	1391.41	0
18	Valsts mežs Apriķi	64720010020	64720030020	1633.7	<b>612.12</b>	612.12	0
19	Lingas	62920070047	62920070047	10.59	<b>10.58</b>	0.00	10.58
20	Valsts mežs Cīrava	64480010029	64480010088	215.87	<b>84.89</b>	84.89	0
21	Valsts mežs Rīva	64860010108	64860040178	413.54	<b>326.43</b>	326.43	0
22	Valsts mežs Saliēna	64860060003	64860120101	74.61	<b>32.86</b>	32.86	0