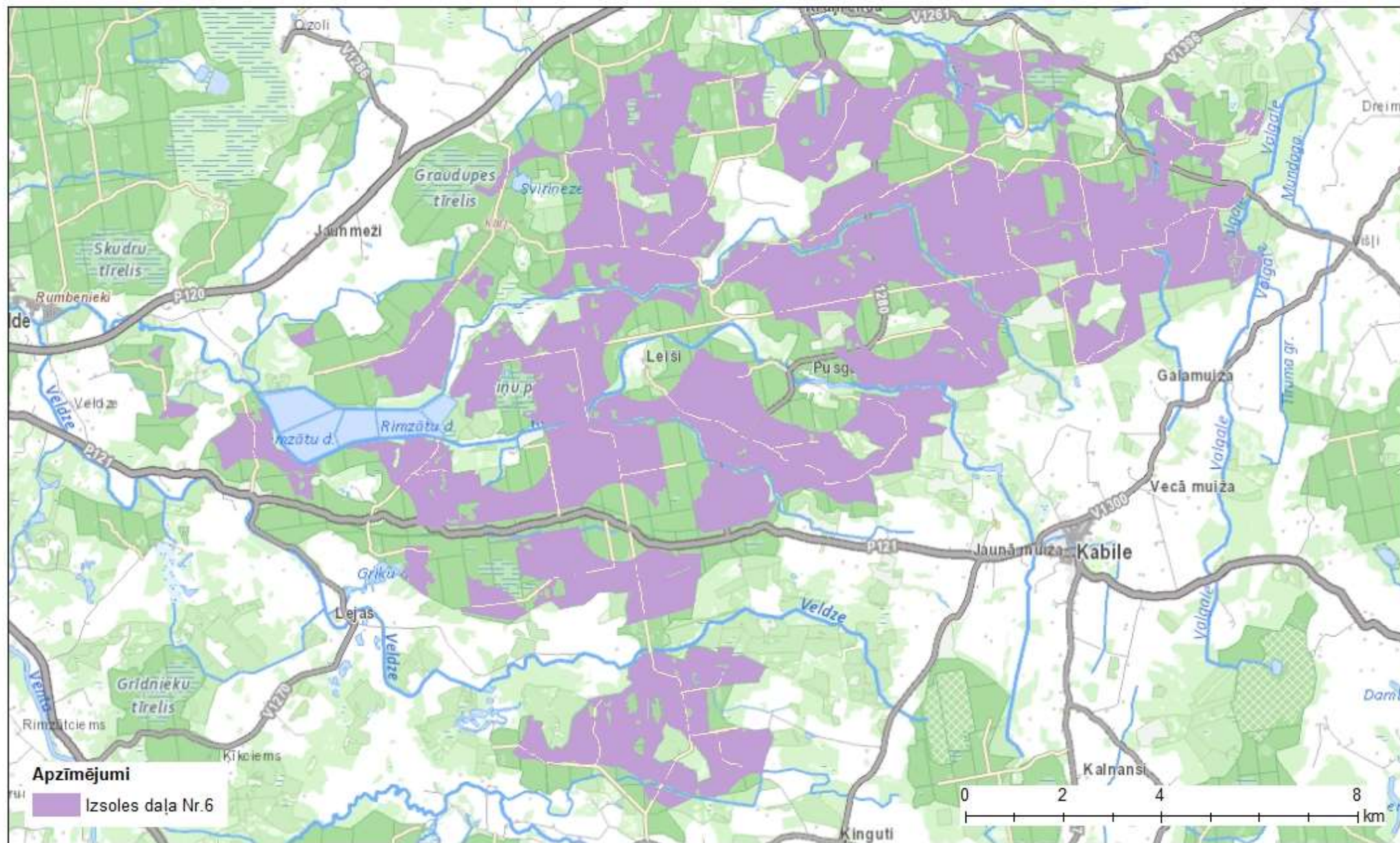


# Izvietojuma shēma

izsoles daļa Nr.6, izsoles platības ID 8  
Kuldīga A, > 8 000 ha, 167MW



**Izsoles daļas Nr.6, ID 8**  
**Zemes vienību saraksts**

Nr.	Nekustamā īpašuma nosaukums	Nekustamā īpašuma kadastra numurs	Zemes vienības kadastra apzīmējums	Zemes vienības kopplatība, ha	<i>Izsoles daļas platība*, ha</i>	T.sk. Valsts zeme, ha	T.sk. LVM zeme, ha
1	Valsts mežs Rumba	62840070118	62840090122	276.90	<b>141.18</b>	141.18	0.00
2	Valsts mežs Abavas	62800060115	62800110028	209.25	<b>178.50</b>	178.50	0.00
3	Lielais Kabīles mežs	62580010010	62580040058	31.23	<b>23.85</b>	23.85	0.00
4	Avotu mežs	62580050046	62580050058	634.52	<b>385.69</b>	385.69	0.00
5	Meža Krastnieki	62580100062	62580100064	4.87	<b>4.87</b>	4.87	0.00
6	Valsts mežs Rumba	62840070118	62840100175	484.86	<b>133.65</b>	133.65	0.00
7	Valsts mežs Abavas	62800060115	62800060115	281.78	<b>106.94</b>	106.94	0.00
8	Valsts mežs Abavas	62800060115	62800110025	299.05	<b>210.37</b>	210.37	0.00
9	Valsts mežs Abavas	62800060115	62800080059	695.68	<b>263.80</b>	263.80	0.00
10	Valsts mežs Abavas	62800060115	62800100030	477.04	<b>46.51</b>	46.51	0.00
11	Avotu mežs	62580050046	62580050056	124.68	<b>102.10</b>	102.10	0.00
12	Lielais Kabīles mežs	62580010010	62580020019	1280.69	<b>934.41</b>	934.41	0.00
13	Valsts mežs Rumba	62840070118	62840070118	201.23	<b>24.93</b>	24.93	0.00
14	Valsts mežs Abavas	62800060115	62800110021	101.51	<b>96.47</b>	96.47	0.00
15	Lielais Kabīles mežs	62580010010	62580010061	1307.16	<b>861.58</b>	861.58	0.00
16	Lielais Kabīles mežs	62580010010	62580040060	55.51	<b>45.13</b>	45.13	0.00
17	Valsts mežs Abavas	62800060115	62800100005	736.14	<b>233.62</b>	233.62	0.00
18	Valsts mežs Abavas	62800060115	62800100051	212.65	<b>30.26</b>	30.26	0.00
19	Avotu mežs	62580050046	62580050057	402.77	<b>140.27</b>	140.27	0.00
20	Avotu mežs	62580050046	62580050060	97.18	<b>68.65</b>	68.65	0.00
21	Rodavciema mežs	88420060100	88420070181	40.93	<b>18.65</b>	18.65	0.00
22	Rodavciema mežs	88420060100	88420120050	9.69	<b>7.21</b>	7.21	0.00
23	Valsts mežs Abavas	62800060115	62800080064	106.20	<b>82.90</b>	82.90	0.00
24	Valsts mežs Abavas	62800060115	62800100031	142.17	<b>130.16</b>	130.16	0.00
25	Lielais Kabīles mežs	62580010010	62580010064	89.85	<b>24.79</b>	24.79	0.00
26	Lielais Kabīles mežs	62580010010	62580020018	876.12	<b>531.81</b>	531.81	0.00
27	Rodavciema mežs	88420060100	88420120052	73.14	<b>44.91</b>	44.91	0.00
28	Rodavciema mežs	88420060100	88420120053	185.03	<b>77.38</b>	77.38	0.00
29	Rodavciema mežs	88420060100	88420120049	134.04	<b>61.17</b>	61.17	0.00
30	Valsts mežs Vārme	62960010046	62960020047	298.40	<b>158.30</b>	158.30	0.00
31	Valsts mežs Abavas	62800060115	62800080058	161.85	<b>24.24</b>	24.24	0.00
32	Valsts mežs Abavas	62800060115	62800110026	676.03	<b>437.07</b>	437.07	0.00
33	Avotu mežs	62580050046	62580050021	42.43	<b>35.39</b>	35.39	0.00
34	Valsts mežs Krastnieki	62580100076	62580100076	729.80	<b>598.01</b>	598.01	0.00
35	Valsts mežs Rumba	62840070118	62840100177	433.49	<b>242.14</b>	242.14	0.00
36	Valsts mežs Abavas	62800060115	62800110020	87.39	<b>83.24</b>	83.24	0.00
37	Valsts mežs Abavas	62800060115	62800110027	203.55	<b>160.96</b>	160.96	0.00
38	Valsts mežs Abavas	62800060115	62800080082	10.63	<b>8.84</b>	8.84	0.00
39	Rodavciema mežs	88420060100	88420120051	464.19	<b>224.13</b>	224.13	0.00
40	Lielais Kabīles mežs	62580010010	62580030010	1507.31	<b>1335.12</b>	1335.12	0.00