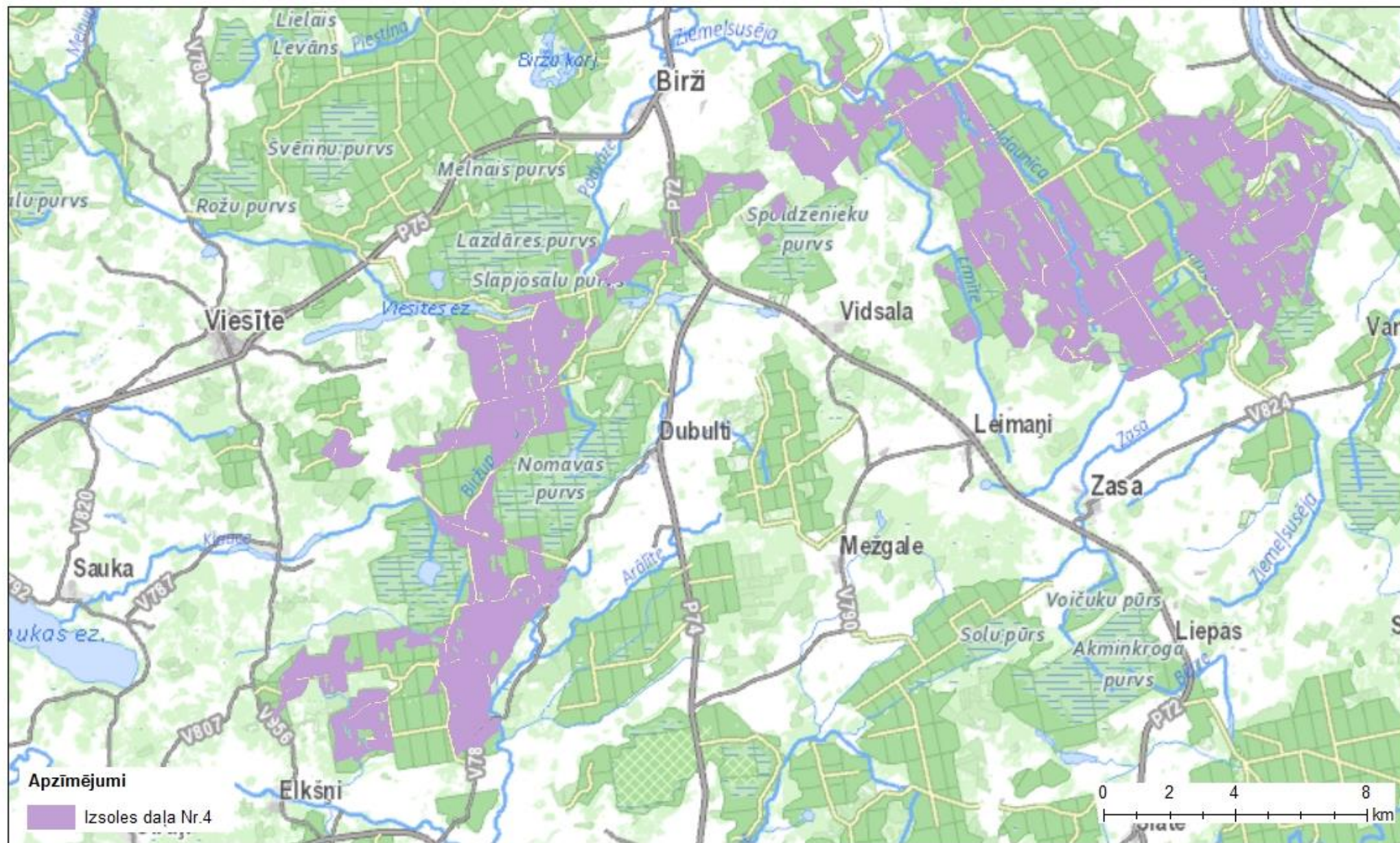


Izvietojuma shēma

Izsoles daļa Nr.4, izsoles platības ID 6
Viesīte - Līvāni, >9 000 ha, 186 MW



Apzīmējumi
Izsoles daļa Nr.4

0 2 4 8 km

Izsoles daļas Nr.4, ID 6

Zemes vienību saraksts

Nr.	Nekustamā īpašuma nosaukums	Nekustamā īpašuma kadastra numurs	Zemes vienības kadastra apzīmējums	Zemes vienības kopplatība, ha	<i>Izsoles daļas platība*, ha</i>	T.sk. Valsts zeme, ha	T.sk. LVM zeme, ha
1	Valsts mežs	56660010148	56660030081	796.79	8.48	8.48	0.00
2	Valsts mežs	56580040006	56580040007	2089.26	1103.62	1103.62	0.00
3	Valsts mežs	56860010153	56860110090	324.21	164.31	164.31	0.00
4	Valsts mežs	56860010153	56860110145	144.25	83.46	83.46	0.00
5	Laukmales	56660010067	56660010067	17.3	14.36	0.00	14.36
6	Valsts mežs	56860010153	56860090358	446.89	170.70	170.70	0.00
7	Vecromulīši	56350160038	56350160048	5.26	5.26	0.00	5.26
8	Valsts mežs	56740010002	56740020108	347.36	274.18	274.18	0.00
9	Valsts mežs	56660010148	56660020049	642.08	36.71	36.71	0.00
10	Valsts mežs	56660010148	56660030210	235.07	35.14	35.14	0.00
11	Valsts mežs	56480010019	56480070026	1635.25	75.79	75.79	0.00
12	Valsts mežs	56350020010	56350150079	170.59	5.49	5.49	0.00
13	Vecromulīši	56350160038	56350160038	4.42	4.42	0.00	4.42
14	Valsts mežs	56350020010	56350160080	2043.54	478.10	478.10	0.00
15	Valsts mežs	56740010002	56740040185	54.73	45.05	45.05	0.00
16	Valsts mežs	56350020010	56350130079	536.3	415.72	415.72	0.00
17	Valsts mežs	56480010019	56480090018	769.4	418.80	418.80	0.00
18	Valsts mežs	56520010006	56520040086	549.27	187.68	187.68	0.00
19	Valsts mežs	56350020010	56350160052	90.44	78.71	78.71	0.00
20	Valsts mežs	56740010002	56740010002	1320.83	812.66	812.66	0.00
21	Valsts mežs	56350020010	56350100066	1085.37	48.60	48.60	0.00
22	Valsts mežs	56860010153	56860090307	166.15	21.33	21.33	0.00
23	Valsts mežs	56520010006	56520010006	1457.35	1156.01	1156.01	0.00
24	Valsts mežs	56350020010	56350160053	213.29	194.53	194.53	0.00
25	Valsts mežs	56740010002	56740020109	348.03	244.40	244.40	0.00
26	Valsts mežs	56980040026	56980020025	182.36	5.35	5.35	0.00
27	Valsts mežs	56660010148	56660080081	19.41	19.39	19.39	0.00
28	Valsts mežs	56350020010	56350100105	354.12	248.94	248.94	0.00
29	Valsts mežs	56480010019	56480060109	201.14	47.11	47.11	0.00
30	Valsts mežs	56520010006	56520010005	489.01	284.29	284.29	0.00
31	Valsts mežs	56520010006	56520020106	81.41	15.81	15.81	0.00
32	Valsts mežs	56660010148	56660010148	3446.53	1830.07	1830.07	0.00
33	Valsts mežs	56580040006	56580040006	76.28	37.76	37.76	0.00
34	Valsts mežs	56660010148	56660080062	1185.86	678.41	678.41	0.00
35	Mežradzes	56350130065	56350130065	5.16	5.16	0.00	5.16