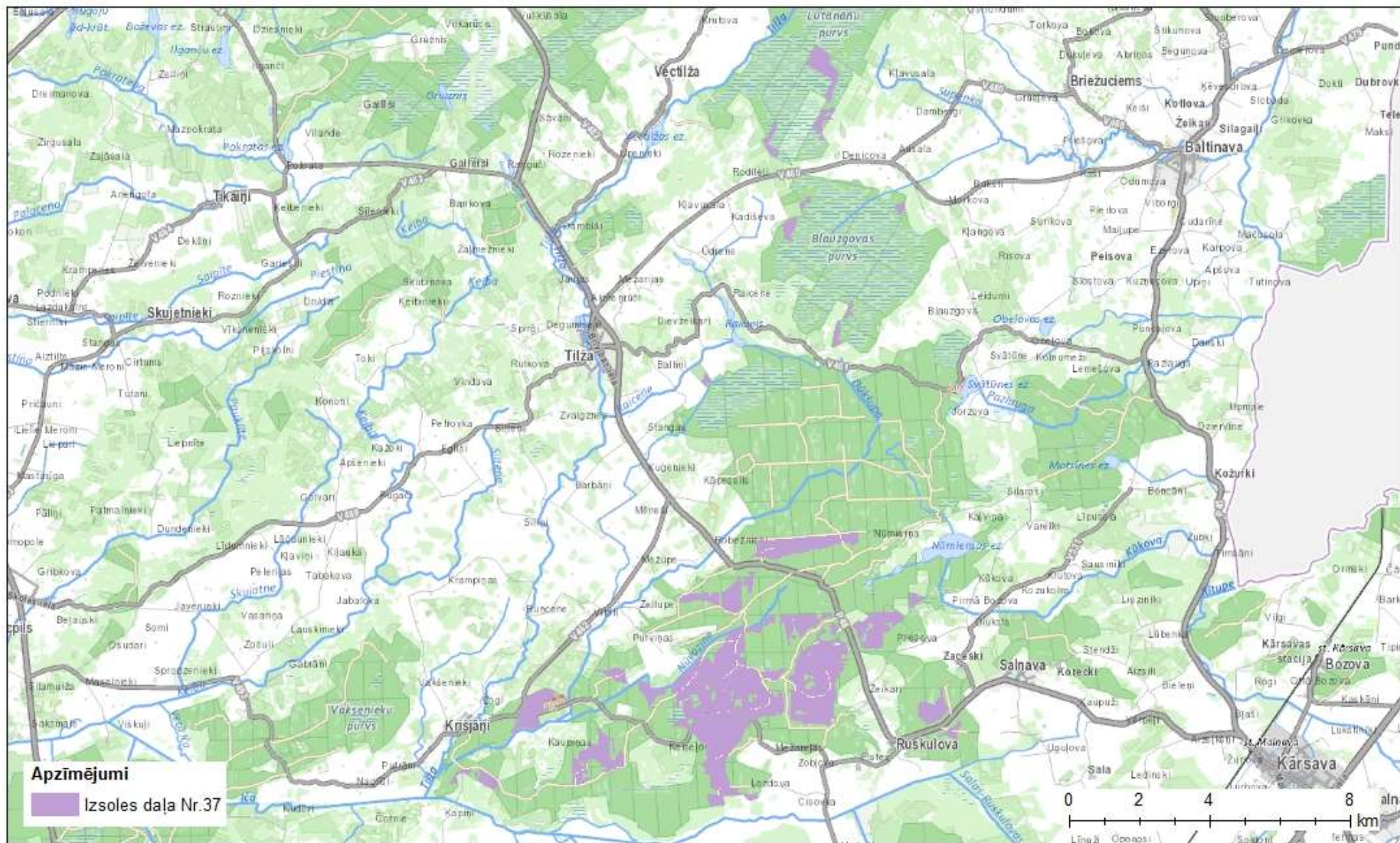


Izvietojuma shēma

Izsoles daļa Nr.37, izsoles platības ID 121

Tilža, > 1 500 ha, 35MW



Izsoles daļas Nr.37, ID 121**Zemes vienību saraksts**

Nr.	Nekustamā īpašuma nosaukums	Nekustamā īpašuma kadastra numurs	Zemes vienības kadastra apzīmējums	Zemes vienības kopplatība, ha	<i>Izsoles daļas platība*, ha</i>	T.sk. Valsts zeme, ha	T.sk. LVM zeme, ha
1	Valsts mežs	38520030125	38520030108	1132.57	29.40	29.40	0.00
2	Valsts mežs	68940080102	68940020006	1283.82	280.33	280.33	0.00
3	Valsts mežs	38520030125	38520030125	335.36	94.80	94.80	0.00
4	Valsts mežs	68940080102	68940040016	784.30	375.73	375.73	0.00
5	Valsts mežs	38560050060	38560050044	495.06	50.89	50.89	0.00
6	Valsts mežs	68940080102	68940020006	1283.82	80.66	80.66	0.00
7	Valsts mežs	68940080102	68940050131	158.24	8.40	8.40	0.00
8	Valsts mežs	68940080102	68940020007	271.79	82.23	82.23	0.00
9	Valsts mežs	38860030194	38860060035	17.24	5.56	5.56	0.00
10	Valsts mežs	38560050060	38560050043	58.89	44.79	44.79	0.00
11	Valsts mežs	68940080102	68940050132	356.76	178.54	178.54	0.00
12	Valsts mežs	68940080102	68940040015	1063.81	319.45	319.45	0.00
13	Valsts mežs	68940080102	68940060392	60.53	12.03	12.03	0.00
14	Valsts mežs	68940080102	68940050190	44.43	4.80	4.80	0.00
15	Valsts mežs	68940080102	68940020109	320.83	115.07	115.07	0.00
16	Valsts mežs	38860030194	38860040011	379.78	17.83	17.83	0.00
17	Valsts mežs	68940080102	68940050130	330.84	45.25	45.25	0.00