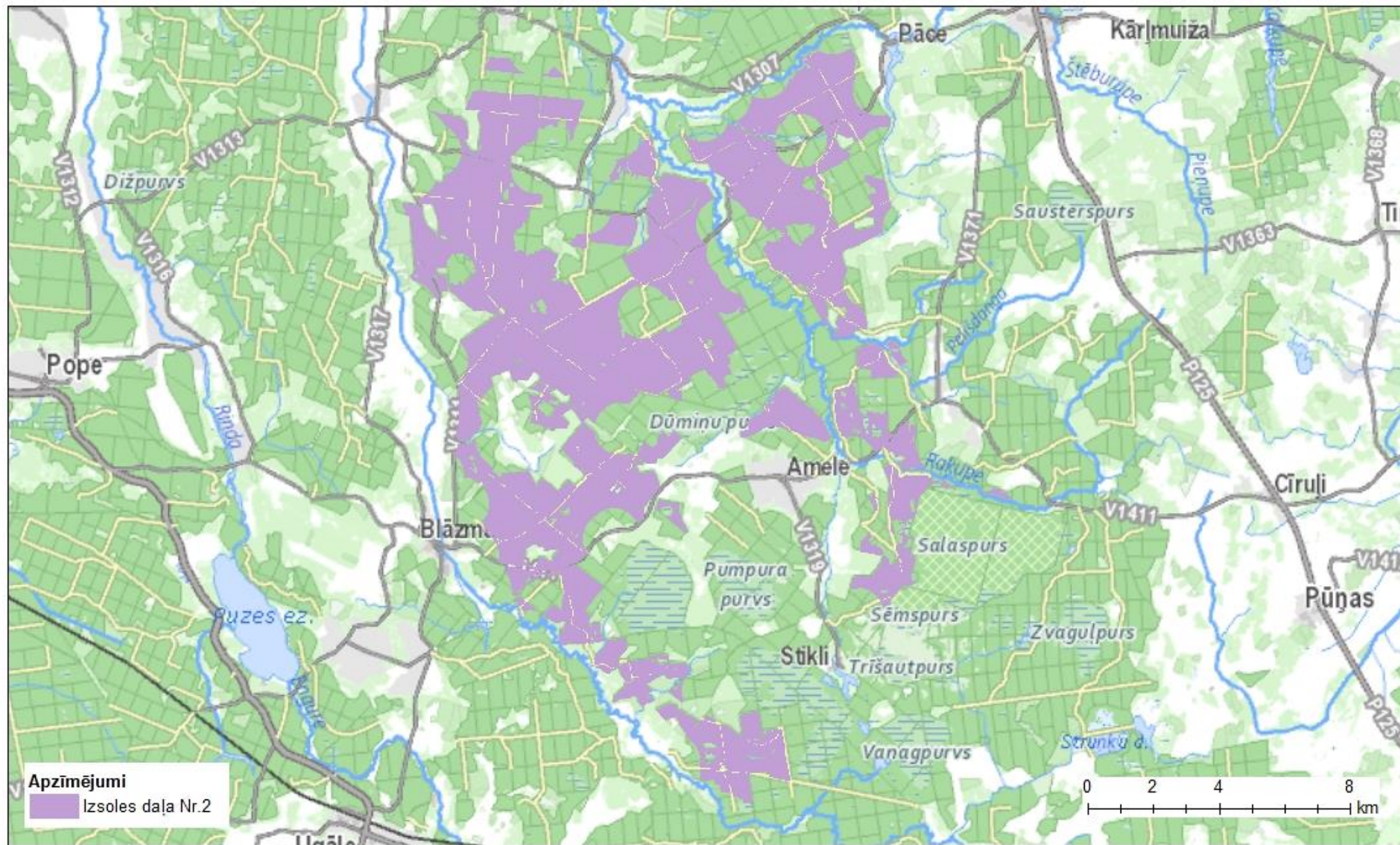


## Izvietojuma shēma

Izsoles daļa Nr.2, izsoles platības ID 3  
Dundaga DR, >10 000 ha, 207MW



**Apzīmējumi**  
Izsoles daļa Nr.2

0 2 4 8  
km

**Izsoles daļas Nr.2, ID 3**  
**Zemes vienību saraksts**

Nr.	Nekustamā īpašuma nosaukums	Nekustamā īpašuma kadastra numurs	Zemes vienības kadastra apzīmējums	Zemes vienības kopplatība, ha	<b><i>Izsoles daļas platība*, ha</i></b>	T.sk. Valsts zeme, ha	T.sk. LVM zeme, ha
1	Valsts mežs Dundaga -Rietumi	88500290008	88500230067	724.47	<b>473.88</b>	473.88	0
2	Valsts mežs Valdgale	88920070013	88920010055	247.22	<b>19.96</b>	19.96	0
3	Valsts mežs Usma	98740010062	98740010093	50.54	<b>50.52</b>	50.52	0
4	Valsts mežs Usma	98740010062	98740010094	2162.23	<b>472.47</b>	472.47	0
5	Valsts mežs Puze	98600010080	98600050334	171.1	<b>169.46</b>	169.46	0
6	Valsts mežs Ance	98440010065	98440140033	1284.8	<b>957.04</b>	957.04	0
7	Valsts mežs Ance	98440010065	98440140049	135.11	<b>16.94</b>	16.94	0
8	Valsts mežs Ance	98440010065	98440140052	180.35	<b>174.05</b>	174.05	0
9	Valsts mežs Puze	98600010080	98600070116	500.16	<b>216.25</b>	216.25	0
10	Valsts mežs Ance	98440010065	98440140045	102.57	<b>19.08</b>	19.08	0
11	Valsts mežs Ance	98440010065	98440140050	209.73	<b>95.82</b>	95.82	0
12	Valsts mežs Puze	98600010080	98600050314	177.53	<b>80.77</b>	80.77	0
13	Valsts mežs Puze	98600010080	98600060049	671.9	<b>546.25</b>	546.25	0
14	Valsts mežs Puze	98600010080	98600060050	86.8	<b>32.41</b>	32.41	0
15	Valsts mežs Puze	98600010080	98600060083	417.29	<b>68.48</b>	68.48	0
16	Valsts mežs Puze	98600010080	98600050274	554.91	<b>396.82</b>	396.82	0
17	Valsts mežs Puze	98600010080	98600050318	291.16	<b>239.11</b>	239.11	0
18	Valsts mežs Puze	98600010080	98600100056	1193.41	<b>313.73</b>	313.73	0
19	Valsts mežs Ance	98440010065	98440120023	542.86	<b>120.56</b>	120.56	0
20	Valsts mežs Dundaga -Rietumi	88500290008	88500230068	365.22	<b>206.37</b>	206.37	0
21	Valsts mežs Dundaga -Rietumi	88500290008	88500290008	3107.72	<b>1779.19</b>	1779.19	0
22	Valsts mežs Dundaga-centrālais	88500020117	88500290011	167.42	<b>118.35</b>	118.35	0
23	Valsts mežs Dundaga -Rietumi	88500290008	88500300033	652.65	<b>285.42</b>	285.42	0
24	Valsts mežs Ance	98440010065	98440120038	115.59	<b>30.49</b>	30.49	0
25	Valsts mežs Dundaga -Rietumi	88500290008	88500230086	21.91	<b>5.79</b>	5.79	0
26	Valsts mežs Valdgale	88920070013	88920020028	552.28	<b>236.05</b>	236.05	0
27	Bučas	98600010100	98600010100	14.59	<b>14.59</b>	0.00	14.59
28	Valsts mežs Puze	98600010080	98600010107	383.57	<b>300.13</b>	300.13	0
29	Valsts mežs Usma	98740010062	98740010062	535.77	<b>243.84</b>	243.84	0
30	Valsts mežs Puze	98600010080	98600050203	328.55	<b>247.65</b>	247.65	0
31	Valsts mežs Puze	98600010080	98600050319	269.51	<b>196.51</b>	196.51	0
32	Valsts mežs Ance	98440010065	98440080116	503.97	<b>167.35</b>	167.35	0
33	Valsts mežs Valdgale	88920070013	88920010052	153.63	<b>73.59</b>	73.59	0
34	Valsts mežs Valdgale	88920070013	88920010054	753.93	<b>250.40</b>	250.40	0
35	Valsts mežs Puze	98600010080	98600010081	165.69	<b>84.73</b>	84.73	0
36	Valsts mežs Ance	98440010065	98440140051	16.44	<b>16.43</b>	16.43	0
37	Valsts mežs Dundaga -Rietumi	88500290008	88500290009	449.13	<b>283.24</b>	283.24	0
38	Valsts mežs Dundaga -Rietumi	88500290008	88500290010	955.64	<b>628.63</b>	628.63	0
39	Valsts mežs Valdgale	88920070013	88920010074	151.27	<b>105.95</b>	105.95	0
40	Valsts mežs Puze	98600010080	98600070118	458.41	<b>151.54</b>	151.54	0
41	Valsts mežs Puze	98600010080	98600100057	103.34	<b>100.11</b>	100.11	0
42	Valsts mežs Ance	98440010065	98440110029	343.3	<b>252.43</b>	252.43	0
43	Valsts mežs Ance	98440010065	98440140047	308.99	<b>69.19</b>	69.19	0

\*Platība noteikta neveicot zemes kadastrālo uzmērīšanu