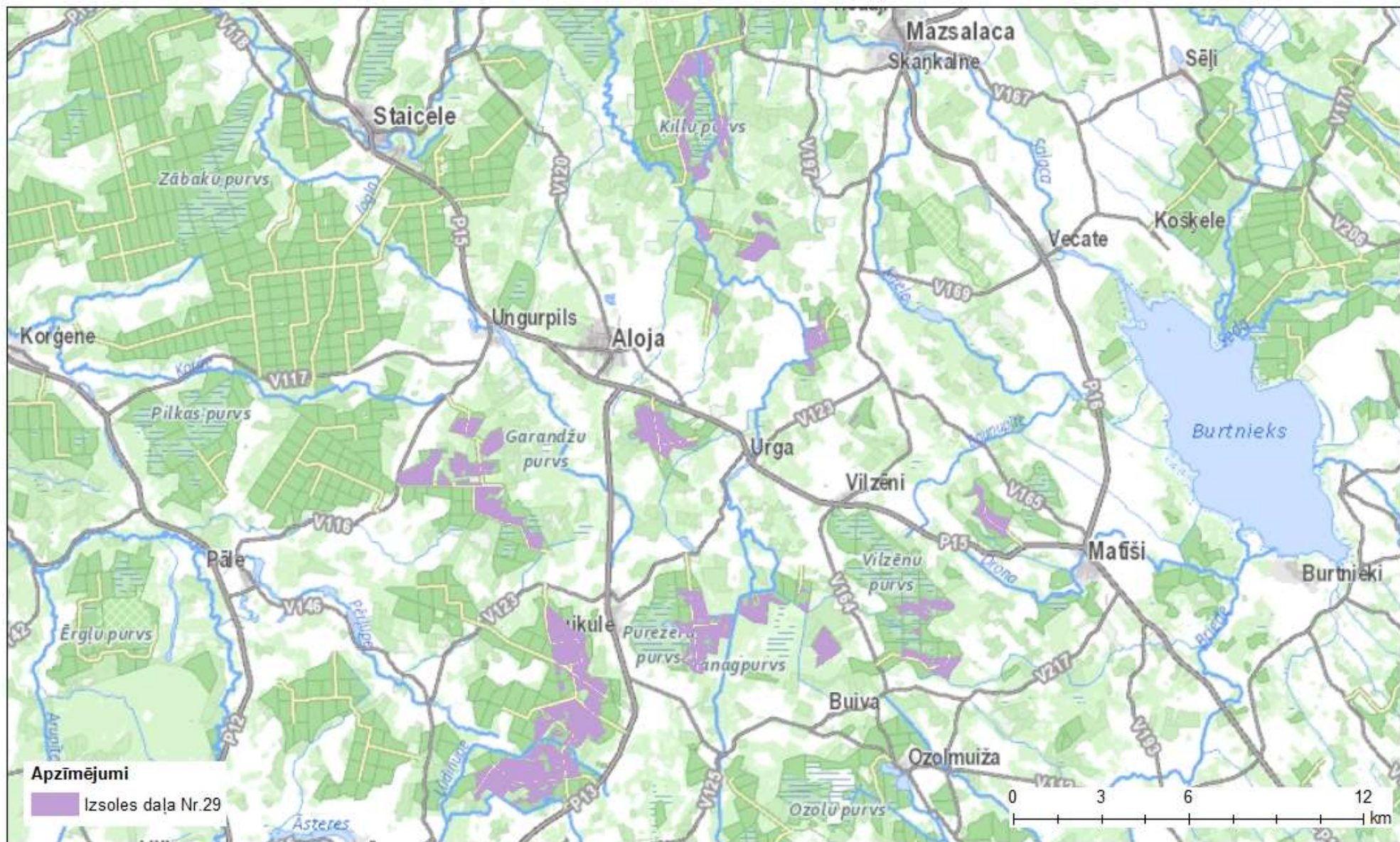


Izvietojuma shēma

Izsoles daļa Nr.29, izsoles platības ID 62
Aloja, > 2 500 ha, 54MW



Izsoles daļas Nr.29, ID 62

Zemes vienību saraksts

Nr.	Nekustamā īpašuma nosaukums	Nekustamā īpašuma kadastra numurs	Zemes vienības kadastra apzīmējums	Zemes vienības kopplatība, ha	Izsoles daļas platība*, ha	T.sk. Valsts zeme, ha	T.sk. LVM zeme, ha
1	Vilkkalnu mežs	66270020313	66270020318	14.15	14.10	14.10	0.00
2	Branču mežs	66440010089	66440010091	112.29	76.87	76.87	0.00
3	Vilzēnu purvs	66440050008	66440050065	623.8	76.65	76.65	0.00
4	Mežališki	66520030089	66520030089	5.61	4.94	0.00	4.94
5	Vilkkalnu mežs	66270020313	66270020317	106.57	93.46	93.46	0.00
6	Ūpšu mežs	66270030306	66270040192	76.43	9.46	9.46	0.00
7	Kangarkalna mežs	66270040194	66270040218	8.97	4.82	4.82	0.00
8	Tēvgāršas masīvs	66480010002	66480040146	65.61	63.91	63.91	0.00
9	Gulbju mežs	66680020072	66680020072	640.34	143.68	143.68	0.00
10	Dērgļu mežs	66440010007	66440010090	232.65	76.28	76.28	0.00
11	Ķīļļu purva masīvs	96840010072	96840010072	1838.25	286.73	286.73	0.00
12	Bokalderu mežs	66480040004	66480040152	351.3	83.72	83.72	0.00
13	Tēvgāršas masīvs	66480010002	66480010168	777.58	238.20	238.20	0.00
14	Cūkgana mežs	96700040062	96700040062	221.33	87.03	87.03	0.00
15	Branču mežs	66440010089	66440010089	21.35	16.16	16.16	0.00
16	Spicenes mežs	66440050011	66440050064	106.8	15.28	15.28	0.00
17	Vilkkalnu mežs	66270020313	66270020313	72.41	52.27	52.27	0.00
18	Vilkkalnu mežs	66270020313	66270020320	10.74	10.38	10.38	0.00
19	Kangarkalna mežs	66270040194	66270040194	337.77	173.40	173.40	0.00
20	Puikules stacijas masīvs	66480030002	66480010167	243.67	173.94	173.94	0.00
21	Lācīšu mežs	66520010054	66520040180	676.04	390.57	390.57	0.00
22	Mīlēnu mežs	66270030303	66270030303	55.81	27.24	27.24	0.00
23	Rozīšu mežs	66440020007	66440020101	50.6	5.71	5.71	0.00
24	Vilkkalnu mežs	66270020313	66270020315	46.65	46.52	46.52	0.00
25	Vilkkalnu mežs	66270020313	66270020316	89.57	76.39	76.39	0.00
26	Tēvgāršas masīvs	66480010002	66480040148	6.3	6.29	6.29	0.00
27	Tēvgāršas masīvs	66480010002	66480020093	110.75	81.65	81.65	0.00
28	Puikules stacijas masīvs	66480030002	66480030078	229.86	123.47	123.47	0.00
29	Lācīšu mežs	66520010054	66520010054	294.98	218.79	218.79	0.00
30	Bušas	96840010003	96840010003	7.41	5.15	0.00	5.15