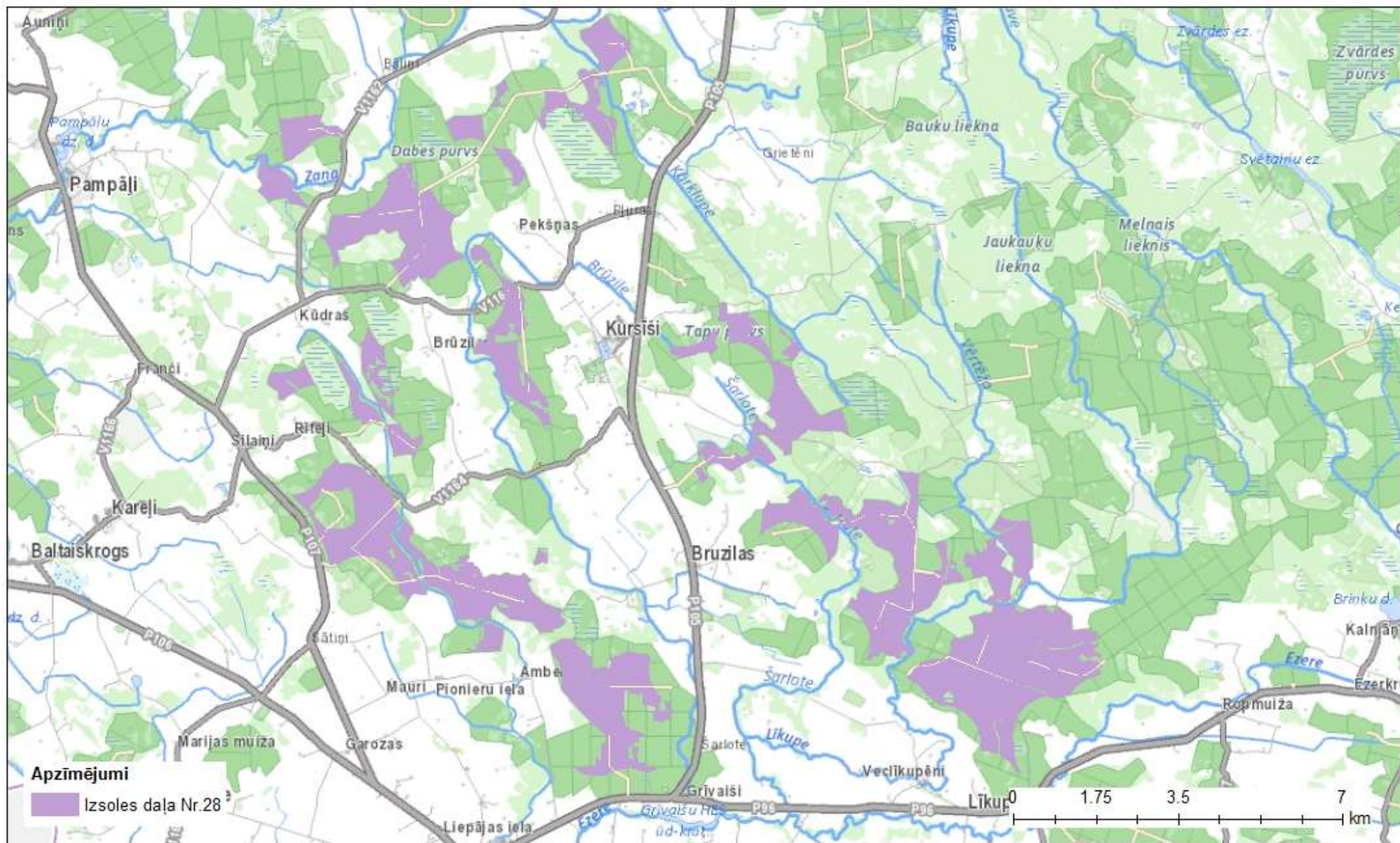


Izvietojuma shēma

Izsoles daļa Nr.28, izsoles platības ID 61
Pampāji DA, > 3 500 ha, 71MW



Izsoles daļas Nr.28, ID 61

Zemes vienību saraksts

Nr.	Nekustamā īpašuma nosaukums	Nekustamā īpašuma kadastra numurs	Zemes vienības kadastra apzīmējums	Zemes vienības kopplatība, ha	Izsoles daļas platība*, ha	T.sk. Valsts zeme, ha	T.sk. LVM zeme, ha
1	Valsts mežs Ruba	84820010246	84820010235	338.26	211.69	211.69	0.00
2	Sūbru mežs	84620050020	84620040331	140.77	56.47	56.47	0.00
3	Sūbru mežs	84620050020	84620050118	339.14	144.07	144.07	0.00
4	Sūbru mežs	84620050020	84620050120	211.82	95.21	95.21	0.00
5	Zvārdes mežs	84980010297	84980020119	155.61	24.93	24.93	0.00
6	Valsts mežs Zaņa	84940010044	84940070044	345.32	144.41	144.41	0.00
7	Sūbru mežs	84620050020	84620040367	143.71	31.13	31.13	0.00
8	Dabes mežs	84620010002	84620010114	240.70	123.27	123.27	0.00
9	Brūzilu mežs	84620040363	84620020054	347.04	85.53	85.53	0.00
10	Dabes mežs	84620010002	84620040337	68.87	21.19	21.19	0.00
11	Sūbru mežs	84620050020	84620050122	13.24	13.23	13.23	0.00
12	Valsts mežs Ezere	84480020032	84480030127	244.10	152.24	152.24	0.00
13	Brūzilu mežs	84620040363	84620020103	170.15	75.92	75.92	0.00
14	Brūzilu mežs	84620040363	84620040332	109.72	107.01	107.01	0.00
15	Valsts mežs Ruba	84820010246	84820010244	995.51	668.12	668.12	0.00
16	Dabes mežs	84620010002	84620030046	797.90	283.89	283.89	0.00
17	Valsts mežs Ezere	84480020032	84480040044	929.08	335.11	335.11	0.00
18	Dabes mežs	84620010002	84620020060	267.97	115.05	115.05	0.00
19	Dabes mežs	84620010002	84620030045	573.85	156.42	156.42	0.00
20	Brūzilu mežs	84620040363	84620040338	464.42	154.61	154.61	0.00
21	Brūzilu mežs	84620040363	84620020053	275.87	168.21	168.21	0.00
22	Sūbru mežs	84620050020	84620050092	80.58	77.36	77.36	0.00
23	Sūbru mežs	84620050020	84620050119	405.45	228.04	228.04	0.00
24	Sūbru mežs	84620050020	84620050123	139.68	56.68	56.68	0.00
25	Brūzilu mežs	84620040363	84620040334	7.39	6.22	6.22	0.00