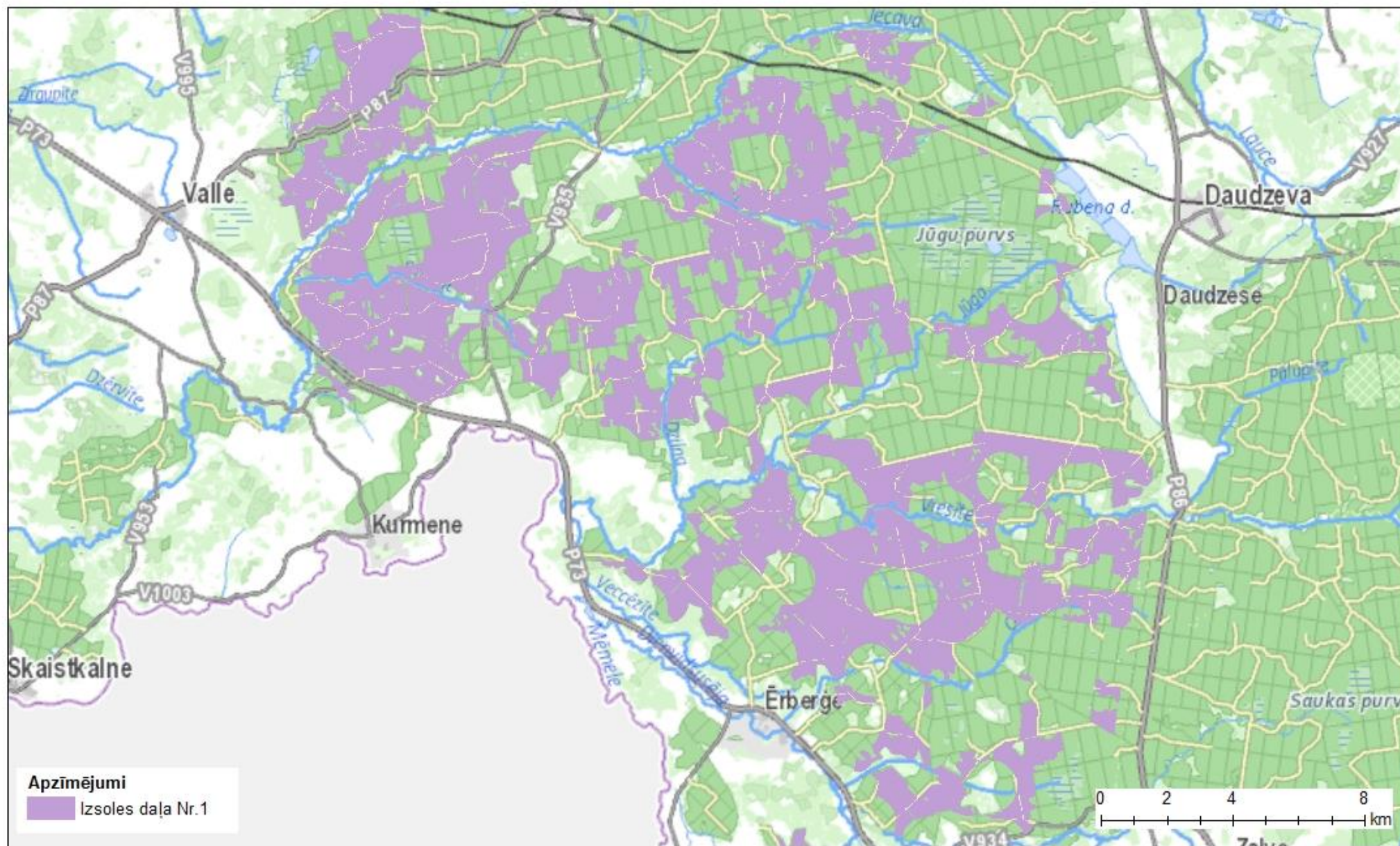


Izvietojuma shēma

Izsoles daļa Nr.1, izsoles platības ID 1
Aizkraukle DR, > 15 000 ha, 304 MW



Izsoles daļas Nr.1, ID 1
Zemes vienību saraksts

Nr.	Nekustamā īpašuma nosaukums	Nekustamā īpašuma kadastra numurs	Zemes vienības kadastra apzīmējums	Zemes vienības kopplatība, ha	Izsoles daļas platība*, ha	T.sk. Valsts zeme, ha	T.sk. LVM zeme, ha
1	Viesītes meži	32500080002	32500090032	208.87	63.55	63.55	0
2	Dravu meži	32960030001	32960030010	226.23	109.56	109.56	0
3	Dravu meži	32960030001	32960030011	843.17	88.42	88.42	0
4	Melnaču meži	32620030006	32620030023	468.97	233.37	233.37	0
5	Skudrupūžņa mežs	32660030001	32660010107	245.51	46.80	46.80	0
6	Sudrabkalna mežs	32660040004	32660040065	396.04	95.88	95.88	0
7	Sloku mežs	32660060003	32660050042	143.63	44.77	44.77	0
8	Dambenieku mežs	32660090003	32660090022	73.46	18.16	18.16	0
9	Jūgu purva meži	32500060020	32500060027	383.28	189.33	189.33	0
10	Impu meži	32620010069	32620010069	311.60	136.13	136.13	0
11	Reizēnu meži	32900030082	32900060018	1434.03	117.60	117.60	0
12	Reizēnu meži	32900030082	32900040008	985.99	98.81	98.81	0
13	Kaktieši	32660020029	32660020029	54.29	42.59	42.59	0
14	Baltezera mežs	32660010072	32660030004	449.84	110.21	110.21	0
15	Reizēnu meži	32900030082	32900060018	1434.03	250.82	250.82	0
16	Sloku mežs	32660060003	32660060023	350.30	153.86	153.86	0
17	Dambenieku mežs	32660090003	32660090021	818.13	526.01	526.01	0
18	Dambenieku mežs	32660090003	32660100365	156.70	51.31	51.31	0
19	Sērenes meži	32800060037	32800080034	270.27	156.72	156.72	0
20	Mentas meži	32800080003	32800080037	372.18	32.14	32.14	0
21	Lāču meži	32500080014	32500080013	1171.56	259.70	259.70	0
22	Reizēnu meži	32900030082	32900030082	371.28	225.33	225.33	0
23	Reizēnu meži	32900030082	32900060018	1434.03	4.75	4.75	0
24	Reizēnu meži	32900030082	32900060018	1434.03	132.48	132.48	0
25	Reizēnu meži	32900030082	32900040007	1091.73	95.19	95.19	0
26	Viesītes meži	32500080002	32500110081	249.78	180.55	180.55	0
27	Jurišāres meži	32620010062	32620010080	433.44	189.20	189.20	0
28	Skudrupūžņa mežs	32660030001	32660010072	86.72	26.98	26.98	0
29	Skudrupūžņa mežs	32660030001	32660030002	1059.86	408.38	408.38	0
30	Baltezera mežs	32660010072	32660030003	719.13	401.10	401.10	0
31	Sudrabkalna mežs	32660040004	32660040045	282.91	157.39	157.39	0
32	Sloku mežs	32660060003	32660040070	349.08	237.16	237.16	0
33	Jūgu purva meži	32500060020	32500050004	1250.05	119.44	119.44	0
34	Reizēnu meži	32900030082	32900040007	1091.73	4.87	4.87	0
35	Reizēnu meži	32900030082	32900040007	1091.73	16.72	16.72	0
36	Reizēnu meži	32900030082	32900100007	1607.66	1039.45	1039.45	0
37	Zalves sili	32960010006	32960010009	1324.53	93.98	93.98	0
38	Sietiņu meži	32620030003	32620030022	1642.92	1228.26	1228.26	0
39	Skudrupūžņa mežs	32660030001	32660020050	782.08	424.82	424.82	0
40	Sudrabkalna mežs	32660040004	32660040066	351.28	160.53	160.53	0
41	Krūmiņu mežs	32660090001	32660060019	547.73	173.39	173.39	0
42	Dambenieku mežs	32660090003	32660100366	188.45	18.20	18.20	0

Nr.	Nekustamā īpašuma nosaukums	Nekustamā īpašuma kadastra numurs	Zemes vienības kadastra apzīmējums	Zemes vienības kopplatība, ha	<i>Izsoles daļas platība*, ha</i>	T.sk. Valsts zeme, ha	T.sk. LVM zeme, ha
43	Mentas meži	32800080003	32800080035	213.08	55.01	55.01	0
44	Pagrabkalna meži	32500010004	32500010004	2663.79	948.09	948.09	0
45	Linezera meži	32500050003	32500050003	1297.49	616.07	616.07	0
46	Jūgu purva meži	32500060020	32500060020	812.87	132.43	132.43	0
47	Lāču meži	32500080014	32500090034	1284.14	448.08	448.08	0
48	Reizēnu meži	32900030082	32900090060	122.54	106.45	106.45	0
49	Dravu meži	32960030001	32960030017	53.87	33.18	33.18	0
50	Dravu meži	32960030001	32960040060	946.61	372.09	372.09	0
51	Dzērveņu meži	32620020023	32620020018	550.70	137.37	137.37	0
52	Sloku mežs	32660060003	32660060024	798.13	394.65	394.65	0
53	Lāču meži	32500080014	32500080014	954.27	204.24	204.24	0
54	Ģirupes meži	32620020005	32620020015	327.51	184.68	184.68	0
55	Reizēnu meži	32900030082	32900040008	985.99	236.51	236.51	0
56	Dravu meži	32960030001	32960030012	223.46	157.35	157.35	0
57	Sietiņu meži	32620030003	32620050102	77.10	22.17	22.17	0
58	Krūmiņu mežs	32660090001	32660040067	550.25	342.04	342.04	0
59	Viesītes meži	32500080002	32500080016	274.81	182.26	182.26	0
60	Jūgu purva meži	32500060020	32500090023	265.32	113.49	113.49	0
61	Tenteni	32620010058	32620010070	712.68	407.12	407.12	0
62	Zalves sili	32960010006	32960010008	1108.05	572.31	572.31	0
63	Sietiņu meži	32620030003	32620050101	73.58	14.10	14.10	0
64	Krūmiņu mežs	32660090001	32660090012	1035.07	701.46	701.46	0
65	Viesītes meži	32500080002	32500080015	86.80	55.30	55.30	0
66	Reizēnu meži	32900030082	32900030083	489.24	96.98	96.98	0
67	Reizēnu meži	32900030082	32900060018	1434.03	23.71	23.71	0
68	Reizēnu meži	32900030082	32900060018	1434.03	8.02	8.02	0
69	Reizēnu meži	32900030082	32900060018	1434.03	30.01	30.01	0
70	Reizēnu meži	32900030082	32900040007	1091.73	322.50	322.50	0
71	Reizēnu meži	32900030082	32900040007	1091.73	35.30	35.30	0
72	Sloku mežs	32660060003	32660040081	9.28	6.35	6.35	0
73	Reizēnu meži	32900030082	32900060018	1434.03	41.58	41.58	0
74	Mentas meži	32800080003	32800080033	86.90	9.57	9.57	0

*Platība noteikta neveicot zemes kadastrālo uzmērīšanu