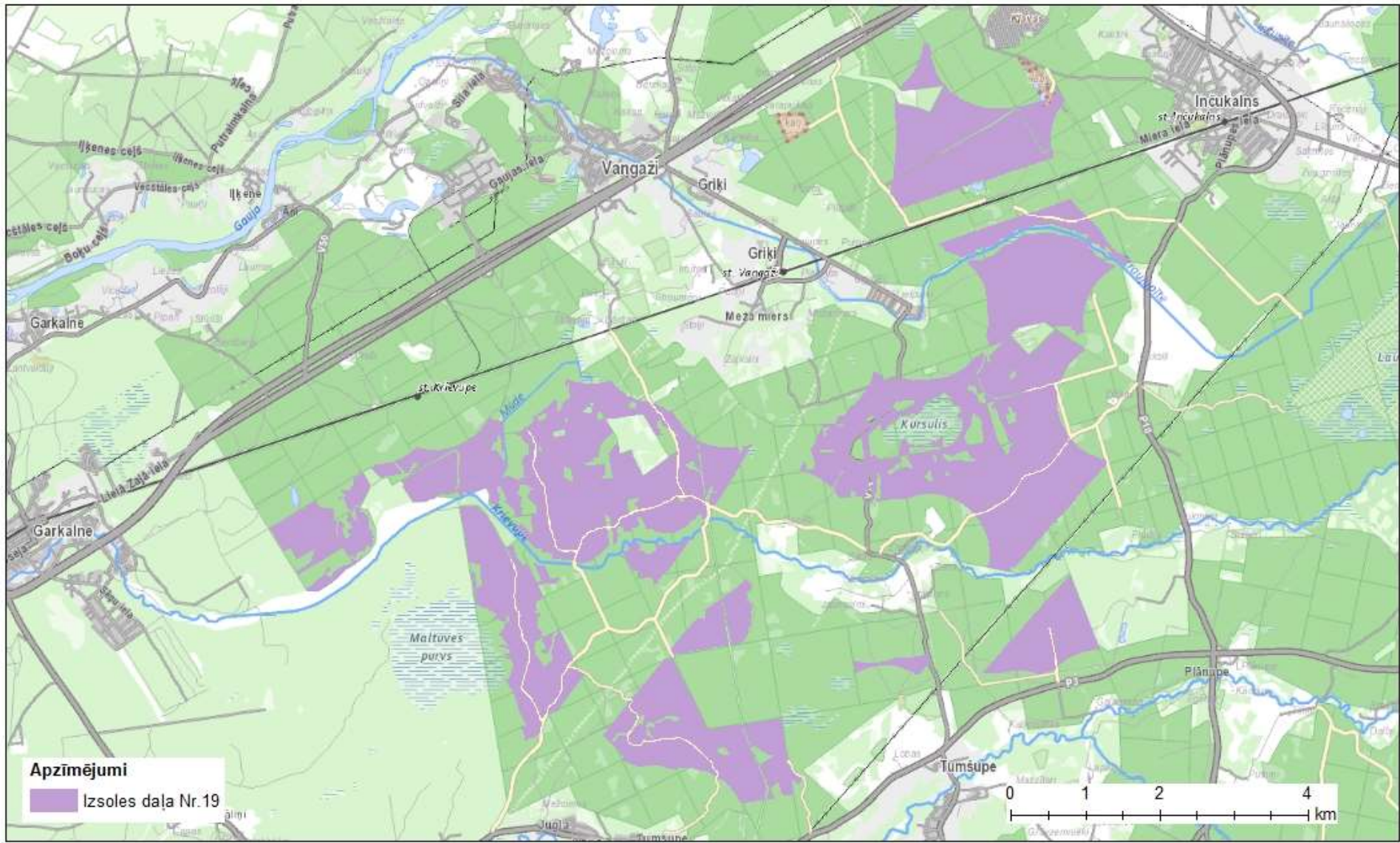


Izvietojuma shēma

Izsoles daļa Nr.19, izsoles platības ID 47
Vangaži, > 2 000 ha, 45MW



Izsoles daļas Nr.19, ID 47
Zemes vienību saraksts

Nr.	Nekustamā īpašuma nosaukums	Nekustamā īpašuma kadastra numurs	Zemes vienības kadastra apzīmējums	Zemes vienības kopplatība, ha	<i>Izsoles daļas platība*, ha</i>	T.sk. Valsts zeme, ha	T.sk. LVM zeme, ha
1	Krustkalnu meža masīvs	80640020727	80640080175	297.15	156.64	156.64	0.00
2	Ķēniņa mežs	80840010026	80840010026	1120.56	581.50	581.50	0.00
3	Endzeļu mežs	80840010035	80840010035	429.47	218.57	218.57	0.00
4	Krustkalnu meža masīvs	80640020727	80640080176	227.43	27.07	27.07	0.00
5	Reipu mežs	80840040573	80840040573	585.13	185.10	185.10	0.00
6	Endzeļu mežs	80840010035	80840050174	336.18	97.32	97.32	0.00
7	Gāršu mežs	80600050094	80600050094	178.05	38.06	38.06	0.00
8	Krustkalnu meža masīvs	80640020727	80640080174	129.60	25.71	25.71	0.00
9	Buļļu kalna mežs	80600050086	80600050086	498.49	158.10	158.10	0.00
10	Duku masīvs	80420050066	80420050066	382.39	194.36	194.36	0.00
11	Mudes mežs	80600050087	80600050087	71.95	25.94	25.94	0.00
12	Krustkalnu meža masīvs	80640020727	80640020549	401.38	149.88	149.88	0.00
13	Krustkalnu meža masīvs	80640020727	80640050124	429.03	95.94	95.94	0.00
14	Cūksilu meža masīvs	80640060169	80640061375	359.72	122.69	122.69	0.00
15	Ceplīšu mežs	80840010034	80840010034	501.60	110.30	110.30	0.00
16	Lobas mežs	80840040548	80840040548	456.38	52.75	52.75	0.00