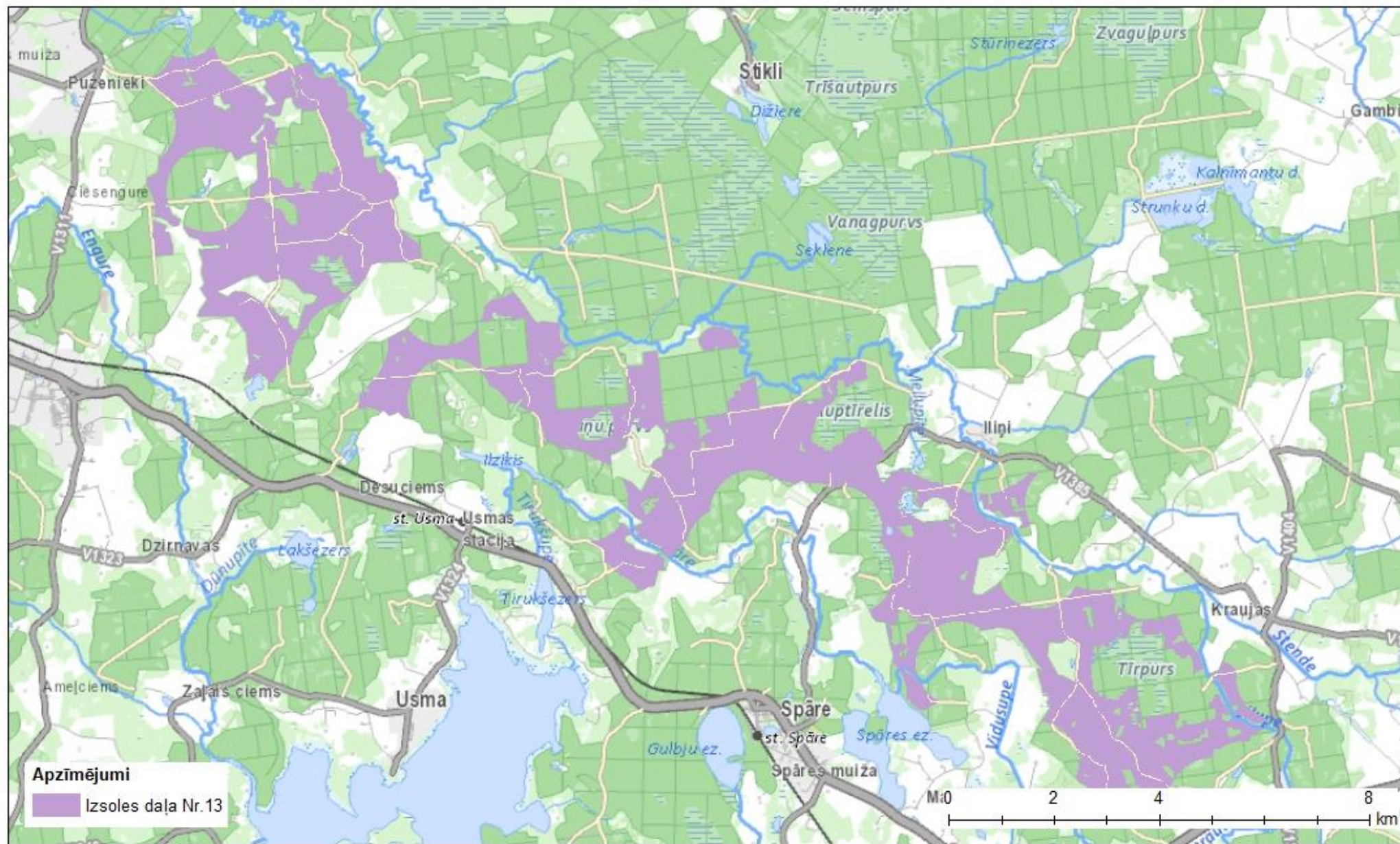


Izvietojuma shēma

Izsoles daļa Nr.13, izsoles platības ID 25
Ugāle- Talsi, > 3 500 ha, 80MW



Izsoles daļas Nr.13, ID 25
Zemes vienību saraksts

Nr.	Nekustamā īpašuma nosaukums	Nekustamā īpašuma kadastra numurs	Zemes vienības kadastra apzīmējums	Zemes vienības kopplatība, ha	<i>Izsoles daļas platība*, ha</i>	T.sk. Valsts zeme, ha	T.sk. LVM zeme, ha
1	Valsts mežs Ģibuļi	88540010041	88540080124	873.14	353.39	353.39	0.00
2	Valsts mežs Usma	98740010062	98740020042	232.16	156.97	156.97	0.00
3	Valsts mežs Usma	98740010062	98740040144	185.66	121.76	121.76	0.00
4	Valsts mežs Usma	98740010062	98740040143	51.07	4.84	4.84	0.00
5	Valsts mežs Ugāle	98700010060	98700020114	1279.60	772.88	772.88	0.00
6	Valsts mežs Usma	98740010062	98740010092	362.31	295.18	295.18	0.00
7	Valsts mežs Usma	98740010062	98740040104	287.59	75.94	75.94	0.00
8	Valsts mežs Ģibuļi	88540010041	88540060065	209.85	155.75	155.75	0.00
9	Valsts mežs Usma	98740010062	98740020058	248.27	113.66	113.66	0.00
10	Valsts mežs Ģibuļi	88540010041	88540070062	604.30	275.11	275.11	0.00
11	Valsts mežs Ģibuļi	88540010041	88540130082	97.62	23.79	23.79	0.00
12	Grenču mežs	98740020040	98740020073	110.97	13.76	13.76	0.00
13	Valsts mežs Puze	98600010080	98600100045	444.88	103.36	103.36	0.00
14	Valsts mežs Ģibuļi	88540010041	88540150033	714.87	342.51	342.51	0.00
15	Valsts mežs Ģibuļi	88540010041	88540060064	703.86	382.77	382.77	0.00
16	Valsts mežs Usma	98740010062	98740010095	1403.37	493.27	493.27	0.00
17	Valsts mežs Usma	98740010062	98740040081	445.14	285.66	285.66	0.00