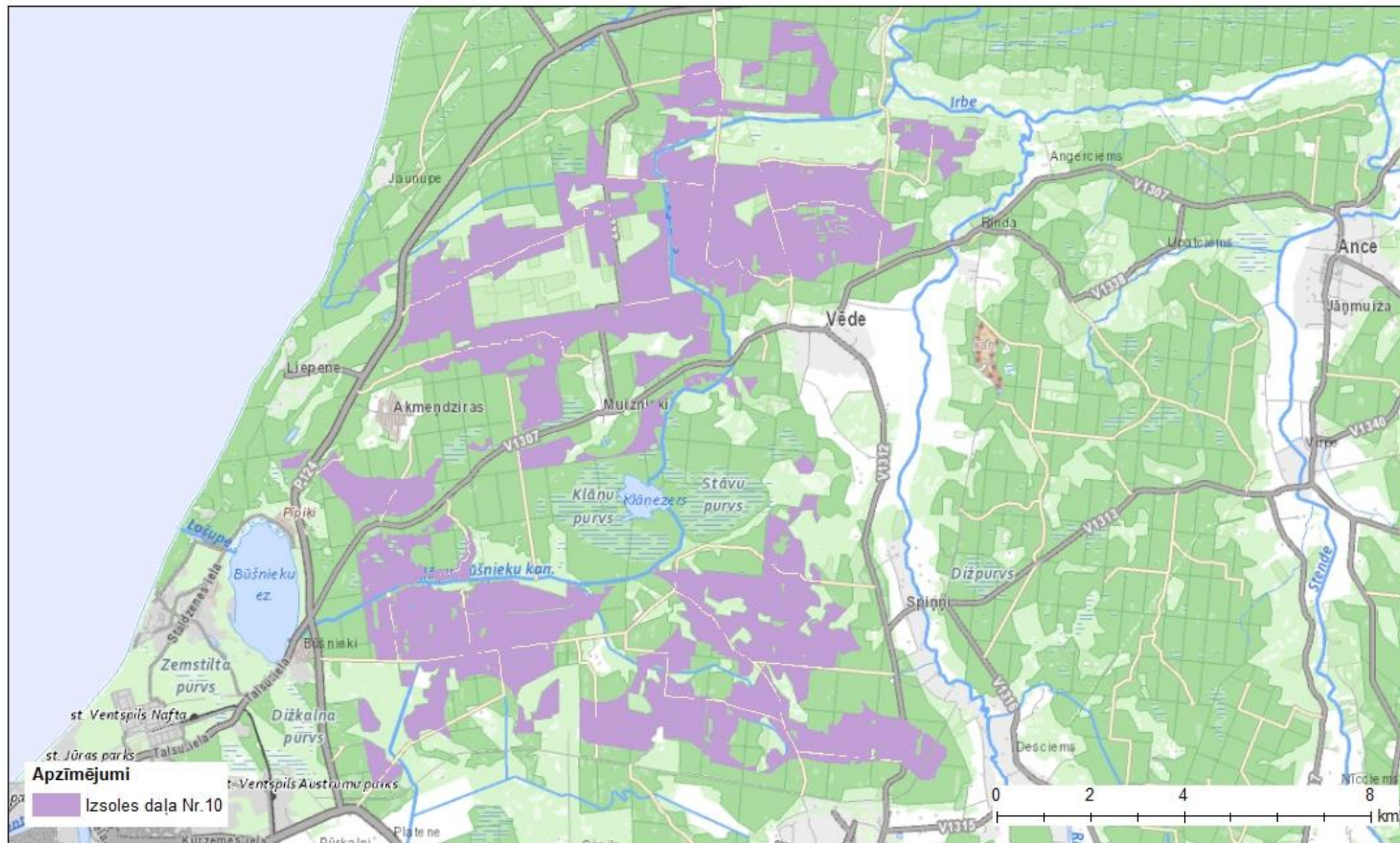


Izvietojuma shēma

Izsoles daļa Nr.10, izsoles platības ID 15
Ventspils ZA, > 5 500 ha, 118MW



Izsoles daļas Nr.10, ID 15
Zemes vienību saraksts

Nr.	Nekustamā īpašuma nosaukums	Nekustamā īpašuma kadastra numurs	Zemes vienības kadastra apzīmējums	Zemes vienības kopplatība, ha	<i>Izsoles daļas platība*, ha</i>	T.sk. Valsts zeme, ha	T.sk. LVM zeme, ha
1	Valsts mežs Pope	98560010067	98560020138	177.82	90.59	90.59	0.00
2	Valsts mežs Pope	98560010067	98560030330	140.53	45.79	45.79	0.00
3	Valsts mežs Ance	98440010065	98440050085	58.64	4.01	4.01	0.00
4	Valsts mežs Pope	98560010067	98560030331	134.29	25.58	25.58	0.00
5	Ķērpji	98660060054	98660060054	25.32	17.53	0.00	17.53
6	Valsts mežs Ance	98440010065	98440050084	24.28	21.72	21.72	0.00
7	Valsts mežs Pope	98560010067	98560020137	590.37	21.87	21.87	0.00
8	Valsts mežs Pope	98560010067	98560020166	25.92	5.18	5.18	0.00
9	Valsts mežs Ance	98440010065	98440010066	234.15	31.87	31.87	0.00
10	Klāņu meži	98660100093	98660080051	74.32	22.60	22.60	0.00
11	Klāņu meži	98660100093	98660090069	801.88	130.29	130.29	0.00
12	Klāņu meži	98660100093	98660090070	742.46	357.91	357.91	0.00
13	Klāņu meži	98660100093	98660100109	193.08	101.05	101.05	0.00
14	Valsts mežs Ance	98440010065	98440010067	665.40	215.07	215.07	0.00
15	Valsts mežs Ance	98440010065	98440010113	786.39	180.99	180.99	0.00
16	Ķērpji	98660060054	98660060055	6.80	6.80	0.00	6.80
17	Klāņu meži	98660100093	98660060063	25.33	14.34	14.34	0.00
18	Olderu meži	98660010131	98660080049	107.03	12.99	12.99	0.00
19	Klāņu meži	98660100093	98660100093	1958.27	1011.47	1011.47	0.00
20	Klāņu meži	98660100093	98660100094	29.44	29.43	29.43	0.00
21	Valsts mežs Pope	98560010067	98560010067	235.10	84.06	84.06	0.00
22	Valsts mežs Pope	98560010067	98560030323	714.60	427.32	427.32	0.00
23	Valsts mežs Pope	98560010067	98560010068	261.75	7.49	7.49	0.00
24	Valsts mežs Pope	98560010067	98560030321	440.70	238.44	238.44	0.00
25	Valsts mežs Pope	98560010067	98560030322	152.40	23.59	23.59	0.00
26	Olderu meži	98660010131	98660060068	577.75	20.93	20.93	0.00
27	Valsts mežs Ance	98440010065	98440010071	1123.71	959.76	959.76	0.00
28	Valsts mežs Ance	98440010065	98440010072	323.54	126.65	126.65	0.00
29	Klāņu meži	98660100093	98660060069	975.58	408.26	408.26	0.00
30	Klāņu meži	98660100093	98660090079	450.28	299.43	299.43	0.00
31	Klāņu meži	98660100093	98660100085	238.22	65.47	65.47	0.00
32	Valsts mežs Pope	98560010067	98560020172	171.87	93.82	93.82	0.00
33	Mētrāji	98440010054	98440010054	24.34	24.08	0.00	24.08
34	Valsts mežs Lapsmājas	98660060094	98660060026	47.04	47.03	0.00	47.03
35	Klāņu meži	98660100093	98660080050	902.35	223.03	223.03	0.00
36	Valsts mežs Pope	98560010067	98560010085	12.46	8.39	8.39	0.00
37	Valsts mežs Pope	98560010067	98560020173	675.60	460.74	460.74	0.00