



AS “Latvijas valsts meži”
Meža apsaimniekošanas plāna
Dienvidlatgales reģiona
pielikums

Līvāni 2024

Stabilitāte • Izaugsme • Atbildība

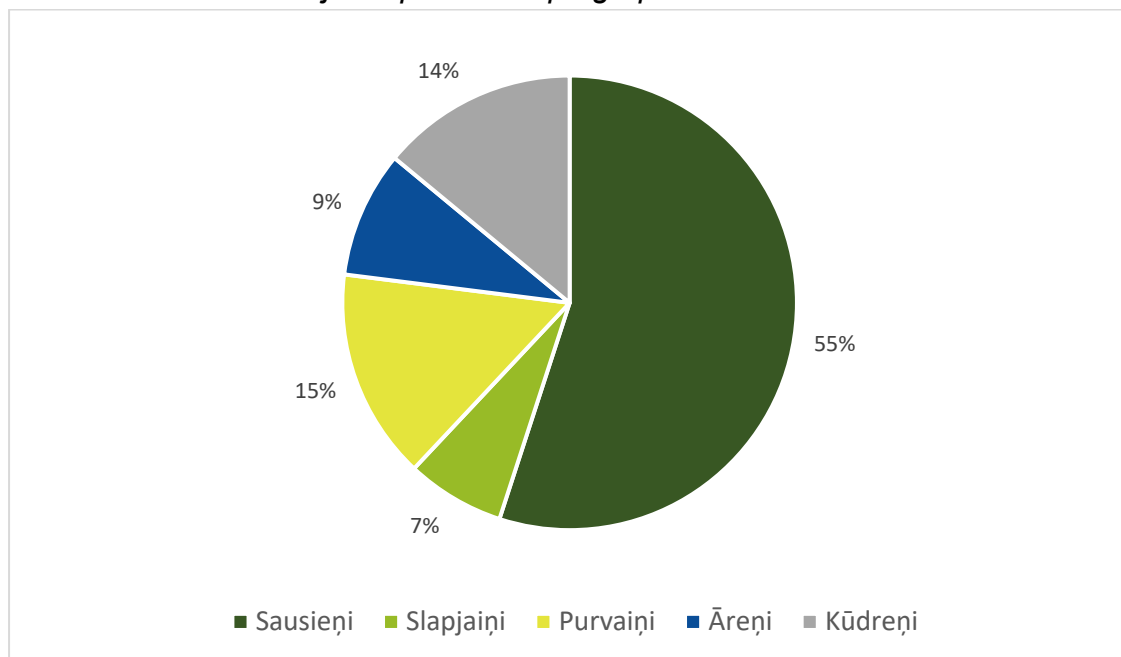


1. Teritorijas un meža resursu raksturojums

1.1. Teritorijas sadalījums zemes grupās

	Meža zemes							Nemeža zemes	Platība kopā
	Mežs	Purvi	Lauces	Pārpl.	Meža infrastruktūras objekti				
					Ceļi	Grāvji	Citi		
ha	147220	24668	1219	775	2144	5478	277	5333	187114
% no kopējās plat.	78.7	13.2	0.7	0.4	1.1	2.9	0.1	2.9	100.0

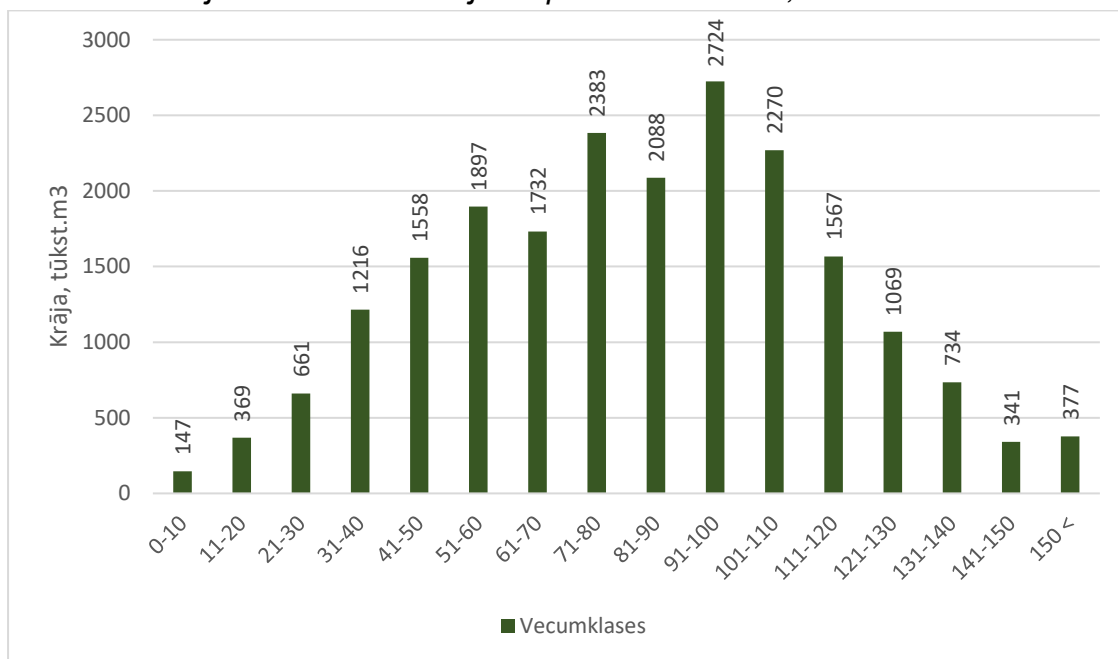
1.2. Meža sadalījums pa meža tipu grupām



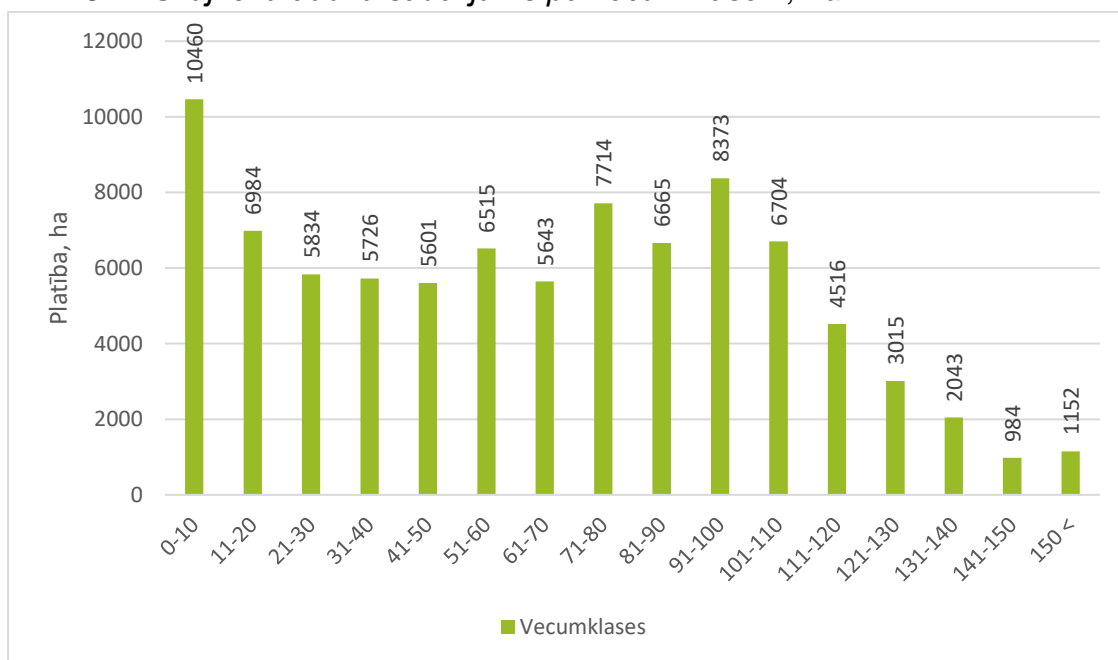
1.3. Meža sadalījums pa valdošajām sugām un bonitātēm

Valdošās sugas	Platība pa bonitātēm							Vidējā bonitāte
	Ia	I	II	III	IV	V	Va	
Pīlādži	0	0	1	0	0	0	0	II
Skuju koki								
Priede	6609	17280	15584	6233	4587	3640	2657	II
Egle	15212	11147	3723	812	282	35	0	I
Lapegle	117	8	0	0	0	0	3	Ia
Citas priedes	0	0	0	2	0	0	0	III
Baltegle	0	1	0	0	0	0	0	I
Cietie lapu koki								
Ozols	2	16	63	13	1	0	0	II
Osis	58	105	22	5	0	0	0	I
Goba,vīksna	0	6	0	0	0	0	0	I
Kļava	24	15	8	1	0	0	0	I
Citas kļavas	0	0	0	1	0	0	0	III
Mikstie lapu koki								
Bērzs	11672	13614	6887	4353	1613	534	117	I
Melnalksnis	883	2522	3145	823	111	16	1	II
Apse	8047	2928	324	50	17	7	4	Ia
Baltalksnis	178	373	268	66	4	0	0	I
Liepa	11	47	43	11	0	0	0	I
Papele	1	1	1	0	0	0	0	I
Vītols	0	0	1	2	2	0	0	III
Blīgzna	2	4	5	5	0	0	0	II

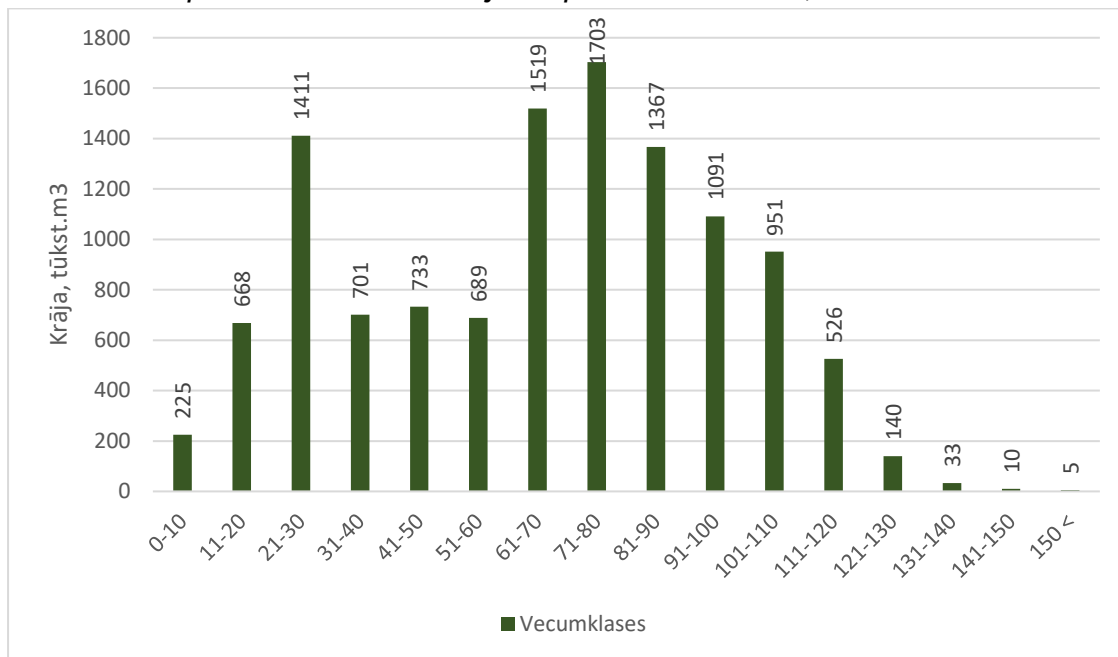
1.4. Skujkoku audžu sadalījums pa vecumklasēm, tūkst.m3



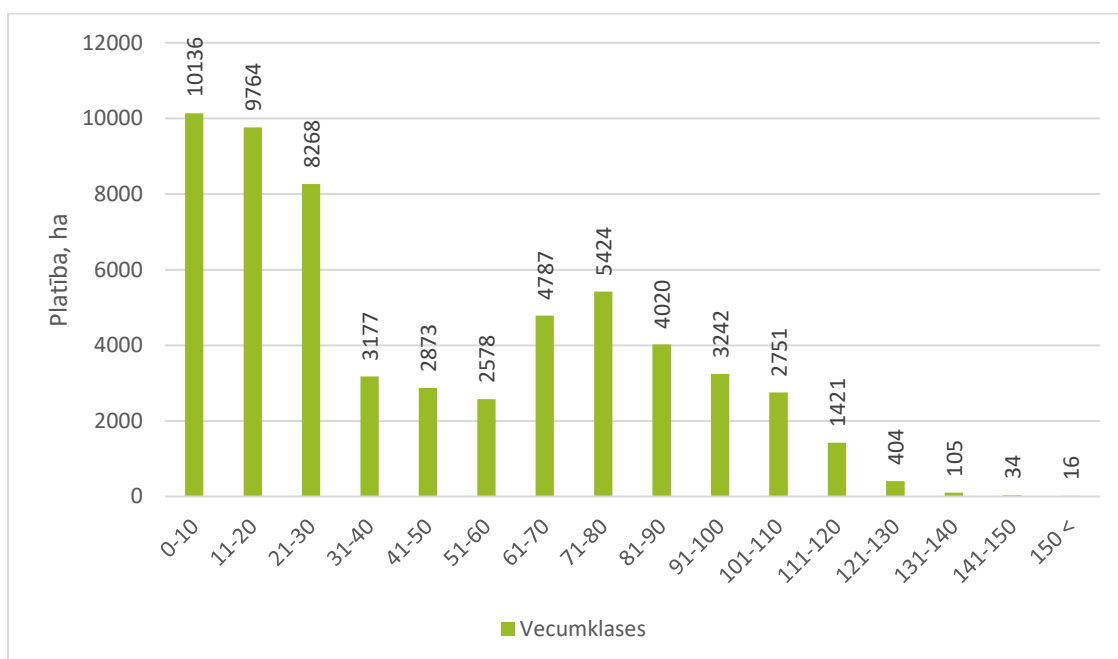
1.5. Skujkoku audžu sadalījums pa vecumklasēm, ha



1.6. Lapu koku audžu sadalījums pa vecumklasēm, m³



1.7. Lapu koku audžu sadalījums pa vecumklasēm, ha



Ar LR normatīvajiem aktiem noteiktās aizsargājamās teritorijas

Aizsargājamās teritorijas veids	Platība, ha	
	kopā	mežs
1. Īpaši aizsargājamās dabas teritorijas:		
1.1. Dabas liegumi	23003	10480
1.2. Dabas parki	5014	4767
1.3. Aizsargājamo ainavu apvidi	15677	14597
1.4. Biosfēras rezervāti	-	-
1.5. Dabas pieminekļi	50	47
2. Aizsargjoslas (vides un dabas resursu aizsardzībai),		
1.1. Aizsargjosla ap purviem	5415	5090
1.2. Virszemes ūdensobjektu aizsargjosla	6661	6210
1.3. Baltijas jūras un Rīgas jūras līča piekrastes aizsargjosla	-	-
1.4. Krasta kāpu aizsargjosla	-	-
1.5. Mežu aizsargjosla ap pilsētām	2128	1953
1.6. Kultūras pieminekļu aizsargjosla	3145	2835
3. Mikroliegumi:		
3.1. aizsargājams dzīvnieks (putns, zīdītājs, abinieks, bezmugurkaulnieks) <i>VA kods 2001</i>	1650	1550
3.2. aizsargājams augs (vaskulārais vai paparžaugš, sūna, ķērpis, sēne) <i>VA kods 2002, 2003, 2004,</i>	246	238
3.3. meža biotops, īpaši aizsargājams biotops <i>VA kods 2005, 2006</i>	114	108
4. Putnu sugu mikroliegumu buferzonas	3011	2725
5. Īpaši aizsargājami meža iecirkņi	664	640

3. pielikums

Atšķirīgi apsaimniekojamo teritoriju saraksts

Nosaukums	Pagasts, Novads	Apsaimniekošanas mērķis	Plat., ha	70g un vec. audžu īpatsv., %	Dabas vērtības (nogabali ar I un II mērķi)		Atjaunošanas. cirtes maksimālā pieļaujamā platība, ha	No vispārējām Vadlīnijām atšķirīgi apsaimniekošanas nosacījumi (termiņa ierob., saglab. Struktūras, mērķa suga, u.c....)
					Platība, ha	Īpatsv., %		
Ābeļu salas	Ābeļu pagasts, Jēkabpils novads	9020*, 91E0*, 6270* aizsardzība	79	71	42	53	3	Aizliegta mežsaimn. darbība 1. aprīlis – 30. jūnijs
Alinānu purvs	Sēlpils pagasts, Jēkabpils novads	7110*, 91D0* aizsardzība	384	78	316	82	7	Aizliegta mežsaimn. darbība 1. aprīlis – 30. jūnijs
Baika mežs	Kalupes pagasts, Augšdaugavas novads	Mazā ērgļa aizsardzība, 9050, 9010*, 91E0*	64	23	18	28	0	Aizliegta mežsaimn. darbība 1. aprīlis – 30. jūnijs
Bērzbirzes	Salienas pagasts, Augšdaugavas novads	3150, 7140, 91D0*, 91E0*, 9080*, 9010*, 9050 aizsardzība	140	53	42	30	5	Aizliegta mežsaimn. darbība 1. aprīlis – 30. jūnijs
Dominieku mežs	Asares pagasts, Jēkabpils novads	Mazā ērgļa, vistu vanaga aizsardzība, 7110*, 91D0*, 9010*, 9080*	355	65	154	43	15	Aizliegta mežsaimn. darbība 1. aprīlis – 30. jūnijs
Dvietes mežs	Dvietes pagasts, Augšdaugavas novads	91D0*, 9080*, 9010* aizsardzība	113	35	14	12	5	Aizliegta mežsaimn. darbība 1. aprīlis – 30. jūnijs
Garais sils	Asares pagasts, Jēkabpils novads	9010*, 91D0* aizsardzība	44	84	44	100	0	Aizliegta mežsaimn. darbība 1. aprīlis – 30. jūnijs

Gargrodes mežs	Salas pagasts, Jēkabpils novads	Jūras ērgļa, vistu vanaga aizsardzība, 9020*, 9050, 9010*, 9080*	307	60	128	42	14	Aizliegta mežsaimn. darbība 1. aprīlis – 30. jūnijs
Gārsene	Gāršenes pagasts, Jēkabpils novads	Gāršenes parka boreālo 9010* mežu aizsardzība, priedes dižkoki	37	82	30	81	1	Aizliegta mežsaimn. darbība 1. aprīlis – 30. jūnijs
Ģerķēnu purvs	Viesītes pagasts, Jēkabpils novads	9010*, 9050, 91D0*, 7110* aizsardzība	161	48	55	34	7	Aizliegta mežsaimn. darbība 1. aprīlis – 30. jūnijs
Ikažencu purvs	Robežnieku pagasts, Krāslavas novads	91E0*, 9080*, 9010* aizsardzība	50	48	21	42	2	Aizliegta mežsaimn. darbība 1. aprīlis – 30. jūnijs
Ilūkstes mežs	Sventes pagasts, Augšdaugavas novads	Melnā stārķa potencionālā dzīvotne, 91E0*, 91D0*, 3260, 9010*, 9020*, 9050, 9080*	421	43	129	31	20	Aizliegta mežsaimn. darbība 1. aprīlis – 30. jūnijs
Inikšu mežs	Vaboles pagasts, Augšdaugavas novads	91D0*, 91E0*, 9010*, 9020*, 9050 aizsardzība	56	38	7	13	2	Aizliegta mežsaimn. darbība 1. aprīlis – 30. jūnijs
Jaunais mežs	Jēkabpils, Jēkabpils novads	9010* aizsardzība	83	100	49	59	4	Aizliegta mežsaimn. darbība 1. aprīlis – 30. jūnijs
Kāpu mežs	Līksnas pagasts, Augšdaugavas novads	91T0 aizsardzība, Daugavpils iekšzemes kāpa	158	49	64	41	5	Aizliegta mežsaimn. darbība 1. aprīlis – 30. jūnijs
Ķieģeļnīcas mežs	Aknīstes pagasts, Jēkabpils novads	9080*, 9050, 9010* aizsardzība	90	83	29	32	5	Aizliegta mežsaimn. darbība 1. aprīlis – 30. jūnijs
Kudiņu mežs	Kalupes pagasts, Augšdaugavas novads	Mazā ērgļa, vistu vanaga, melnā stārķa aizsardzība, 91E0*, 91D0*, 9010*, 9050, 9080*	271	52	81	30	13	Aizliegta mežsaimn. darbība 1. aprīlis – 30. jūnijs
Marku mežs	Piedrujas pagasts, Krāslavas novads	Melnā stārķa potencionālā dzīvotne	88	1	31	35	0	Aizliegta mežsaimn. darbība 1. aprīlis – 30. jūnijs
Mundas mežs	Sventes pagasts, Augšdaugavas novads	91E0*, 3150, 91D0*, 9010* aizsardzība	90	59	36	40	4	Aizliegta mežsaimn. darbība 1. aprīlis – 30. jūnijs

Ostrovas mežs	Kašūļinas pagasts, Krāslavas novads	9010*, 91D0*, 7140 aizsardzība	81	70	24	30	4	Aizliegta mežsaimn. darbība 1. aprīlis – 30. jūnijs
Petraukas mežs	Kalupes pagasts, Augšdaugavas novads	91E0* aizsardzība	44	46	20	46	1	Aizliegta mežsaimn. darbība 1. aprīlis – 30. jūnijs
Pustošku mežs	Kašūļinas pagasts, Krāslavas novads	7120, 7110*, 91D0*, 9010* aizsardzība	68	18	36	53	0	Aizliegta mežsaimn. darbība 1. aprīlis – 30. jūnijs
Rietumu mežs	Laucesas pagasts, Augšdaugavas novads	Mazā ērgļa aizsardzība, 9160, 9080*, 9020*, 9050	61	49	25	41	3	Aizliegta mežsaimn. darbība 1. aprīlis – 30. jūnijs
Ruģeļi	Naujenes pagasts, Augšdaugavas novads	9010*, 91D0*, 9050, 7120, 9080*, 9050, 91E0*, 6210 aizsardzība	447	72	47	11	20	Aizliegta mežsaimn. darbība 1. aprīlis – 30. jūnijs
Rūku purvs	Aknīstes pagasts, Jēkabpils novads	Mazā ērgļa aizsardzība, 9080*, 91D0*, 9010*, 9050	259	52	88	34	12	Aizliegta mežsaimn. darbība 1. aprīlis – 30. jūnijs
Rumakova	Svariņu pagasts, Krāslavas novads	91D0*, 9080*, 9050 aizsardzība	48	60	23	48	2	Aizliegta mežsaimn. darbība 1. aprīlis – 30. jūnijs
Škutes mežs	Eglaines pagasts, Augšdaugavas novads	Melnā stārķa, mazā ērgļa aizsardzība, 9050, 9020*, 9080*, 91E0*	272	26	67	25	8	Aizliegta mežsaimn. darbība 1. aprīlis – 30. jūnijs
Stropes mežs	Naujenes pagasts, Augšdaugavas novads	91E0*, 91D0*, 9010* aizsardzība	128	72	27	21	6	Aizliegta mežsaimn. darbība 1. aprīlis – 30. jūnijs
Subates siliņš	Eglaines pagasts, Augšdaugavas novads	Melnā stārķa potencionālā dzīvotne, 9010*, 91E0*	30	83	25	83	2	Aizliegta mežsaimn. darbība 1. aprīlis – 30. jūnijs
Vaboles purvs	Līksnas pagasts, Augšdaugavas novads	7120, 9010*, 9050 aizsardzība	678	18	226	33	0	Aizliegta mežsaimn. darbība 1. aprīlis – 30. jūnijs
Veselības mežs	Ābeļu pagasts, Jēkabpils novads	91E0*, 9010*, 9050 aizsardzība	54	64	23	43	2	Aizliegta mežsaimn. darbība 1. aprīlis – 30. jūnijs
Daugavas loki	Naujenes, Vecsalienas, Salienas, Tabores pagasti Augšdaugavas	Daugavas ielejas vidusteces ainava, rekreācija	4190	82	3579	85	203	

	novadā un Ūdrīšu un Kaplavas pagasti Krāslavas novadā							
Rekreācijas mežs Daugavpils	Naujenes un Līksnas pagasti Augšdaugavas novadā un Daugavpils pilsētas teritorija	Pilsētas iedzīvotājiem nozīmīga rekreācijas teritorija	4645	75	953	21	222	
Ilūkstes piepilsētas meži	Sventes pagasts Augšdaugavas novads	Pilsētas iedzīvotājiem nozīmīga rekreācijas teritorija	190	82	13	7	8	
Jēkabpils piepilsētas meži	Salas pagasts Jēkabpils novads un Jēkabpils pilsētas teritorija	Pilsētas iedzīvotājiem nozīmīga rekreācijas teritorija	294	98	57	19	14	
Krāslavas piepilsētas meži	Krāslavas un Kaplavas pagasti Krāslavas novadā	Pilsētas iedzīvotājiem nozīmīga rekreācijas teritorija	203	88	44	22	9	

Pārskats par meža apsaimniekošanas apjomiem LVM 2019.– 2023. gadā

<i>Darbība</i>	<i>Mērv.</i>	2019	2020	2021	2022	2023
Invazīvo sugu ierobežošana	ha	19.5	28	23.4	0	33.7
Mežaudžu krājas ikgadējais pieaugums (<i>avots: LVMI Silava</i>)	Milj. kbm	1.066	1.04	1.04	1.03	1.05
Koksnes ieguves apjoms	Tūkst. ha	5.49	3.76	5.70	7.90	7.06
	Milj. m3	0.85	0.90	0.77	0.82	0.88
Koksnes ieguves apjoms atjaunošanas cirtē	Tūkst. ha	2.18	2.15	1.9	2.18	2.57
	Milj. m3	0.66	0.70	0.61	0.68	0.73
Koksnes ieguves apjoms starpcirtē	Tūkst. ha	3.31	1.64	3.80	5.72	4.49
	Milj. m3	0.19	0.09	0.16	0.14	0.15
Augsnes gatavošana	Tūkst. ha	1	1	1	1.3	1
Meža dabiskās atjaunošanas veicināšana izcirtumos	Tūkst. ha	0	0	0	0	0
Meža stādīšana	Tūkst. ha	1	1	1	1.2	1.3
Meža sēšana	ha	0	0	0	0	79.6
Atjaunoto meža platību agrotehniskā kopšana	Tūkst. ha	2.49	2.91	2.96	2.78	2.69
Atjaunoto meža platību papildināšana	Tūkst. ha	0.21	0.21	0.18	0.15	0.16
Jaunaudžu kopšana	Tūkst. ha	3.3	3.36	3.49	3.15	3.69
Augošu koku atzarošana	ha	0	0	0	0	0
Biotopu kopšana	ha	20	22.9	25	24	12.5
Biotopu kartēšana	ha	250	1274	415	278	923
Feromonu slazdu izlikšana	gab.	100	200	200	200	750
Mineralizēto joslu ierīkošana	km	-	-	0	0	0
Mineralizēto joslu kopšana	km	620	616.5	556.2	535.5	531.5
MAC ikdienas uzturēšana	Tūkst. EUR	1186.88	868.93	936.4	985.84	965.16
Stigu tīrīšana	km	1.5	5.0	55	5	5
MMS uzturēšana	Tūkst. EUR	172	119.8	177.2	257.2	162.9

Augstvērtīgie meži*

Augstvērtīgo mežu definīcija (FSC Starptautiskais standarts)	Augstvērtīgo mežu definīcija (Nacionālā FSC meža apsaimniekošanas standarta Latvijai projekts) FSC-STD-LVA 29.02.2012.	Augstvērtīgo mežu platība, ha
<p>HCV1 pasaules, reģionāli vai nacionāli nozīmīgas vērtības:</p> <p>- bioloģisko vērtību koncentrācijas vietas (piem., endēmisms, apdraudētas sugas, dzīvotnes);</p>	<p>HCV1 Bioloģiski vērtīgu mežaudžu koncentrācijas vietas – 100 ha un lielākas vienlaidus teritorijas (arī lielu masīvu iekšienē), kur vismaz 50%** no platības veido: - retu un aizsargājamu sugu dzīvotnes;</p> <p>- aizsargājami biotopi;</p> <p>- dabiskie meža biotopi;</p> <p>-mežaudzes, kurās lielu dimensiju (D>40cm) mirusī koksne dažādās sadalīšanās pakāpēs ir vairāk kā 40 m3/ha;</p> <p>- mežaudzes, kuras 20 un vairāk gadus dabiski attīstījušās pēc liela mēroga dabiskā traucējuma, ar neizvāktiem bojā gājušiem un uguns izrētotiem kokiem.</p>	22245 ha
<p>HCV2 mežu masīvi, kas ietilpst vai kuros atrodas apsaimniekojamās platības, un kur sastopama lielākā daļa vai pat visa šiem apstākļiem raksturīgo sugu dzīvotspējīgas populācijas</p>	<p>HCV2 Par 1000ha lielākas meža teritorijas, kur 2 vai vairāk dabisko ūdensteču kopējais garums ir lielāks par 1km uz 100ha meža zemes</p>	0 ha
<p>HCV 3 mežu platības, kuras ietilpst vai tajos sastopamas retas vai apdraudētas ekosistēmas.</p>	<p>HCV3 Primārie meži upju meandros.</p>	0 ha
<p>HCV4 mežu platības, kuras nodrošina dabas pamatfunkcijas kritiskās situācijās (piem., ūdeņu aizsardzību, erozijas kontroli).</p>	<p>HCV4 Meža teritorijas, kas nozīmīgas vides pamatfunkciju nodrošināšanai (meži Baltijas jūras un Rīgas jūras līča krasta kāpu aizsargjoslā; upju un ezeru aizsargjoslās; aizsargjoslās ap purviem).</p>	12353 ha
<p>HCV5, HCV6 meža teritorijas, kuras ir būtiskas vietējo iedzīvotāju vajadzību apmierināšanai (piem., uzturēšanās, veselībai) un/vai nozīmīgas vietējās sabiedrības tradicionālās kultūras saglabāšanai (kultūras, ekoloģiskas, ekonomiskas vai reliģiskas nozīmes objekti tiek apzināti konsultējoties ar vietējo sabiedrību).</p>	<p>HCV5, HCV6 Meža teritorijas, kuras konsultāciju rezultātā ar vietējo pašvaldību ir atzītas par vietējai sabiedrībai nozīmīgām un tās iekļautas plānošanas dokumentos.</p>	9522 ha

*Tabulā atspoguļoti dati uz 2023.gada martu. Saskaņā ar valstī pieņemtajiem lēmumiem par Natura 2000 tīkla pilnveidošanu, lai nodrošinātu labvēlīgu aizsardzības stāvokli ES nozīmes biotopiem, LVM ir uzsākta augstvērtīgo mežu tīkla pārvērtēšana. Ņemot vērā gan normatīvo aktu, gan saistošo sertifikācijas sistēmu prasības, aktuālā informācija tiks iekļauta MAP publiskajā versijā nākamās aktualizācijas periodā.

Dienvidlatgales reģiona ģenētisko resursu mežaudzes

Dienvidlatgales reģiona ģenētisko resursu mežaudzēm atbilstoši normatīvajiem aktiem ir izstrādāti apsaimniekošanas plāni, kuri pieejami reģiona klientu centrā.

Ģenētisko resursu mežaudžu (ĢRM) apraksts pa (vienībām):

Nosaukums, mērķa suga	plat.	kvApg	kvartāli
GRM Priedaine priede	454	313	271.-283.
GRM Biržu apse	49	305	93.
GRM Dagda bērzs	81	311	190.-196.

Tūrisma vietas LVM Dienvidlatgales reģionā

N.p.k.	Novads	Pagasts	Nosaukums	Vietas apraksts
1.	Augšdaugavas	Demenes	Atpūtas vietas pie Riču ezera	Atpūties piknika vietās pie Riču ezera dzidrajiem ūdeņiem, kas piemērotas arī telšu celšanai. Apskati iespaidīgo ezera stāvkrastu, no kura pavaras skats uz Lietuvu un Baltkrieviju. Apskati skaistās Banksa priedes. Šajā apkārtnē ir lieliskas ogošanas un sēņošanas vietas. PIEROBEŽAS ZONA.
2.	Augšdaugavas	Dvietes	Atpūtas vieta "Butkas"	Atpūtas vieta pie ceļu sazarojuma, kur parasti pulcējas mednieki.
3.	Augšdaugavas	Dvietes	Atpūtas vieta pie Jaunā ceļa	Atpūtas vieta mežā pie ceļa, atpūtnieku ērtībai uzstādīts galds ar soliem, nojume un iekārtota ugunsкура vieta.
4.	Augšdaugavas	Dvietes	Atpūtas vieta pie Raktā ceļa	Atpūties pie diķa Dvietes meža masīvā lielajā nojumē ar iekārtotu ugunsкура vietu un baudi dabas burvību.
5.	Augšdaugavas	Kalupes	Atpūtas vieta "Kondavnieki"	Atpūtas vieta mežā pie ceļa ar galdu, soliem, nojumi un tualeti, kur baudīt meža mieru un klusumu.
6.	Augšdaugavas	Kalupes	Atpūtas vieta "Vizbulji"	Atpūtas vieta mežā pie ceļa, atpūtnieku ērtībai uzstādīts galds ar soliem, nojume un iekārtota ugunsкура vieta.
7.	Augšdaugavas	Līksnas	Atpūtas vietas pie Gaišā ezera	Atpūties Daugavpils apkārtnes meža ezera krastā labiekārtotās atpūtas vietās ar galdiem, soliem, nojumēm un ugunsкура vietām un baudi Latgales ezeru mieru un klusumu.
8.	Augšdaugavas	Līksnas	Orientēšanās poligons "Jaunā Forštate"	Orientēšanās poligons ierīkots Jaunās Forštates apkārtnē, kam raksturīga daudzveidīga ainava: priežu mežs, iekšzemes kāpas un interesants reljefs. Izveidotais orientēšanās poligons ir labs veids, kā baudīt aktīvu atpūtu dabā. Trases veidotas dažāda garuma un sarežģītības, lai tās būtu piemērotas gan azartiskiem sportistiem, gan arī ģimenēm ar bērniem un ikvienam, kurš vēlas kvalitatīvi pavadīt laiku svaigā gaisā.
9.	Augšdaugavas	Naujenes	Atpūtas vieta pie Daugavas "Zemenīte"	Labiekārtota atpūtas vieta lielākai kompānijai dabas parka Daugavas loki pļavā ar ainavisku skatu uz Daugavu.
10.	Augšdaugavas	Naujenes	Slutišķu krauja	Labiekārtota atpūtas vieta Daugavas krastā pie Slutišķu kraujas dabas parkā „Daugavas loki” leņpus Slutišķu ciema. Slutišķu krauja ir vislielākais kvartāra iežu atsegums Daugavas ielejas Latvijas daļā. Tās augstums - 40,9 m, garums 400 m.
11.	Augšdaugavas	Nīcgales	Nīcgales Lielais akmens	Apskati lielāko akmeni Latvijā, pie kura mājvietu atradušas vairākas retas tauriņu sugas. Atpūties labiekārtotā piknika vietā. Pielāgota cilvēkiem ar kustību traucējumiem
12.	Augšdaugavas	Salienas	Atpūtas vieta pie Daugavas "Krauja"	Atpūties nomaļā vietā Daugavas stāvkrastā un baudi ainavisku skatu uz Daugavas lokiem.
13.	Augšdaugavas	Salienas	Atpūtas vietas pie Klepiņu ezera	Atpūties ezera krastā labiekārtotās atpūtas vietās ar galdu, soliem, nojumi un ugunsкура vietām un baudi dabas burvību.
14.	Augšdaugavas	Skrudalienas	Atpūtas vieta pie Sila ezera	Atpūtas vieta uz pussalas Sila ezerā, atpūtnieku ērtībai uzstādīts galds ar soliem un iekārtota ugunsкура vieta.
15.	Augšdaugavas	Sventes	Sasaļu ezera dabas taka	Atpūtas vieta dabas liegumā pie Sasaļu ezera, netālu no Sventes un Eglukalnā, ar iekārtotu ugunsкура vietu.
16.	Augšdaugavas	Sventes	Eglukalns	Uzkāp 220 m.v.j.l. augstajā Eglukalnā, no kura Latgales meži un ezeri atklājas visā to krāšņumā. Atpūties labiekārtotā piknika vietā.
17.	Augšdaugavas	Sventes	Sudmaļu pilskalns	Neliels terasveidīgs pilskalns Sventes mežā pie Sudmaļu mājām. Arheoloģiskie atradumi liecina, ka pilskalns ticis apdzīvots I gadu tūkstošā p.m.ē. Uzkāp pilskalnā pa skaistu serpentīna taciņu un atpūties labiekārtotā atpūtas vietā ar informatīvu stendu.
18.	Jēkabpils	Ābeļu	Atpūtas vieta "Piļķas"	Atpūtas vieta mežā pie ceļa, atpūtnieku ērtībai uzstādīts galds ar soliem, nojume un iekārtota ugunsкура vieta.

19.	Jēkabpils	Ābeļu	Atpūtas vieta "Raibais stuburiņš"	Atpūtas vieta mežā pie ceļa, atpūtnieku ērtībai uzstādīts galds ar soliem, nojume un iekārtota ugunsкура vieta.
20.	Jēkabpils	Dunavas	Atpūtas vieta "Sēnīte"	Atpūtas vieta mežā pie ceļa, atpūtnieku ērtībai uzstādīts galds ar soliem, nojume un iekārtota ugunsкура vieta.
21.	Jēkabpils	Dunavas	Atpūtas vieta "Tadenava"	Labiekārtota atpūtas vieta ūdenstilpes krastā ar nojumi un soliemi, kur atpūsties no pilsētas burzmas. Iekārtota autostāvvietu un tualeti.
22.	Jēkabpils	Dunavas	Eglones dižkoku taka	Varēsiet izstaigāt Eglones dižkoku taku, kas vijas pa platlapju mežiem.
23.	Jēkabpils	Gārsenes	Gārsenes dabas takas	Gārsenes meža parkā ik uz soļa atradīs kādu nozīmīgu vides objektu vai neatkārtojamo dabas ainavu – Barona krēslu, Mīlestības saliņu, Laumu pļaviņu, Raganas binokli un daudzus citus. Atpūties piknika vietā ar iekārtotu ugunsкура vietu.
24.	Jēkabpils	Kalna	Indāna-Grāvelsona nacionālo partizānu piemiņas vieta	Piemiņas zīme nacionālajiem partizāniem – Baltais krusts, netālu no kādreizējās dzelzceļa līnijas 14. kilometra, kur līdz 1950. gada 25. februārim bunkurā slēpās 11 nacionālie partizāni – Jāņa Indāna un Jāņa Grāvelsona vadībā.
25.	Jēkabpils	Kūku	Atpūtas vieta "Odzīte"	Atpūtas vieta pie meža ceļu krustojuma ar nojumi, galdu, soliemi un labiekārtotu ugunsкура vietu, kur atpūsties no ikdienas steigas.
26.	Jēkabpils	Kūku	Laukezersa velotaka	Aktīvās atpūtas cienītājiem Laukezersa dabas parkā Jēkabpils pievārtē pieejama 7 km gara, marķēta apļveida taka. Takas maršrutā izvietoti informatīvi plakāti un stendi. Atpūtas mirkliem un ainavisko skatu baudīšanai ierīkotas skatu platformas un soli.
27.	Jēkabpils	Salas	Atpūtas vieta "Gustiņkalns"	Tikai 13 km attālumā no Jēkabpils, netālu no Salas ciemata atrodas ļoti iecienīta atpūtas vieta - "Gustiņkalns". Tā atrodas kalna galā, kur apskatāms arī uguns apsardzības tornis. Blakus ir labiekārtota atpūtas vieta pasākumu rīkošanai kopā ar draugiem vai ģimeni. Iecienīta sēņotāju un ogotāju vieta.
28.	Jēkabpils	Salas	Atpūtas vieta "Pie eglēm"	Atpūtas vieta mežā pie ceļa, atpūtnieku ērtībai uzstādīts galds ar soliemi, nojume un iekārtota ugunsкура vieta.
29.	Jēkabpils	Salas	Atpūtas vieta pie ezera "Lēlītis"	Atpūties romantiska meža ezera krastā, atpūtnieku ērtībai uzstādīts galds ar soliemi, nojume un iekārtota ugunsкура vieta
30.	Jēkabpils	Saukas	Atpūtas vieta "Vīgvams"	Atpūtas vieta mežā pie ceļa, atpūtnieku ērtībai uzstādīts galds ar soliemi, nojume un iekārtota ugunsкура vieta.
31.	Jēkabpils	Sēlpils	Piemiņas vieta "1. pasaules kara kapi"	1.pasaules karā kritušo vācu karavīru brāļu kapi, blakus ceļam Ošāni-Jēkabpils (caur Biržiem) pretī Burtnieku mājām, mēdz saukt arī par – Burtnieku vācu kapiem.
32.	Jēkabpils	Sēlpils	Piemiņas vieta "1. pasaules kara vācu brāļu kapi"	1.pasaules karā kritušo vācu karavīru kapi, kur apglabāti 1917. gada septembra cīņās par Jēkabpili kritušie vācu zaldāti. Savukārt, šajās cīņās iesaistītās otrās puses - Krievijas armijas, vairākas karavīru apbedījumu vietas vēl joprojām nav zināmas.
33.	Jēkabpils	Variešu	Atpūtas vieta pie Timsmales Baltezera	Atpūties ezera krastā labiekārtotā atpūtas vietā ar galdu, soliemi, nojumi un ugunsкура vietām un baudi ezera zaļo ūdeņu valdzinājumu.
34.	Jēkabpils	Viesītes	Atpūtas vieta "Gambija"	Atpūtas vieta mežā pie ceļa, atpūtnieku ērtībai uzstādīts galds ar soliemi un nojume.
35.	Jēkabpils	Viesītes	Atpūtas vieta "Pie kuiļa"	Atpūtas vieta mežā pie ceļa, atpūtnieku ērtībai uzstādīts galds ar soliemi, nojume un iekārtota ugunsкура vieta.
36.	Krāslavas	Kaplavas	Atpūtas vieta pie Daugavas "Priedaines loks"	Ainaviska vieta atpūtai Daugavas krastos, atpūtnieku ērtībai uzstādīts galds ar soliemi, nojume un iekārtota ugunsкура vieta.
37.	Krāslavas	Kaplavas	Atpūtas vieta pie Šilovkas ezera	Atpūties ezera krastā labiekārtotā atpūtas vietā ar galdu, soliemi, nojumi un ugunsкура vietu. PIEROBEŽAS ZONA.
38.	Krāslavas	Kaplavas	Priedaines skatu tornis	32 metrus augstais Priedaines skatu tornis ir viens no augstākajiem koka skatu torniem Latvijā un augstākais koka skatu tornis uz LVM apsaimniekotās zemes. Tajā uzkāpjot, šķitīs gandrīz neticami, ka tā joprojām ir Latvijas ainava. No torņa paveras skats uz Daugavu, arī daļa Krāslavas ar koka mājiņām un baznīcu smailēm burtiski guļ pie kājām.
39.	Krāslavas	Krāslavas	Atpūtas vieta "Miera avots"	Atpūtas vieta pie avota izplūdes vietas, apkārt gleznaina ainava ar izteiktu reljefu un dažāda vecuma mežaudzēm.

40.	Krāslavas	Krāslavas	Atpūtas vieta Krāslavas priežu silā	Atpūtas un pastaigu vieta priežu mežā pie Krāslavas. Atpūties labiekārtotā piknika vietā un iepazīsti šīs apkaimes floru un faunu.
41.	Krāslavas	Šķeltovas	Atpūtas vietas pie Čertoka ezera	Dodies pastaigā pie ainaviskā Čertoka ezera, kura 17 m dziļais dzidri zaļais ūdens sevī glabā mītiskus noslēpumus. Izbaudi skaisto skatu uz unikāli zaļo ezera atspulgu. Atpūties labiekārtotās piknika vietās starp Čertoka un Jazinkas ezeriem.
42.	Krāslavas	Ūdrīšu	Adamovas dabas taka	Izstaigā Adamovas dabas taku ar daudziem labiekārtojuma elementiem - kāpnēm, tiltiņiem, skatu platformām un izbaudi aizraujošos skatus uz Daugavas senleju. Taka ir skaista katrā gadalaikā, bet īpaši apburoša tā ir pavasarī, kad te bagātīgi zied vizbulītes, un rudenī, kad daba krāsojas košās krāsās.
43.	Līvānu	Jersikas	Dabas taka Grīvas mežā	Dabas taka sniedz iespēju mierīgai pastaigai, aktīvai nūjošanai, skriešanai un velobraukšanai. Svarīgi, ka trase ir marķēta, kas ļauj drošāk izbaudīt priežu varenību. Izveidoti divi apļi, mazākais – 5,6 kilometri garš, garākais – 6,6 kilometri. Takas sākums Grīvas aktīvās atpūtas parkā.
44.	Līvānu	Turku	Atpūtas vietas Steķu silā	Atpūtas vieta mežā ar galdus, soliņiem, nojumi un iekārtotu ugunsкура vietu, kur atpūties no ikdienas steigas.
45.	Preiļu	Aglonas	Upursalas dabas taka	Dabas taka Upursalā Ciriša ezerā, kur var nokļūt ar plotu vai laivu. Upursalā apskatāms kultūras piemineklis "Upursalas pilskalns (Upurkalns) ar apmetni" un ainaviski dabas skati.
46.	Preiļu	Aizkalnes	Atpūtas vieta "Dzilnas"	Atpūtas vieta mežā pie ceļa, atpūtnieku ērtībai uzstādīts galds ar soliņiem, nojume un iekārtota ugunsкура vieta.
47.	Preiļu	Aizkalnes	Atpūtas vieta Šusta mežā	Atpūtas vieta mežā pie ceļa, atpūtnieku ērtībai uzstādīts galds ar soliņiem, nojume un iekārtota ugunsкура vieta.
48.	Preiļu	Pelēču	Pelēču ezera purvs	Pastaigu taka ir 200 metru gara, tā vijas cauri purvam un ved līdz jaunuzbūvētajai skatu platformai. No 3,5 metru augstās skatu platformas var vērot īpašo purva ainavu. Pastaigu taka ir piemērota cilvēkiem ar kustību traucējumiem – tā ir pietiekami plata, līdzena un ar apmali papildu drošībai. Ap purva taku izvietoti arī atpūtas soliņi un informatīvās zīmes, drīzumā tiks izvietoti arī materiāli par šeit sastopamajiem īpašajiem un retajiem augiem un dzīvniekiem.
49.	Preiļu	Rožkalnu	Nacionālo partizānu piemiņas vieta "Avotnīca"	Piemiņas vietā pēc Latvijas neatkarības atjaunošanas uzstādīts liels koka krusts, kā arī 2013.gada 17. maijā te atklāts piemiņas akmens. Sašķeltā laukakmens labajā pusē iekalta krusta zīme un Latvijas Nacionālo partizānu apvienības nozīmes attēlojums, bet kreisajā – teksts ar 13 kritušo Vilcāna grupas cīnītāju vārdiem. Uz meža autoceļa "Grāveri – Neicenieki" uzstādīta norāde.
50.	Preiļu	Rušonas	Atpūtas vieta pie Zolvas ezera	Atpūties ezera krastā labiekārtotā atpūtas vietā ar galdus, soliņiem, nojumi un ugunsкура vietu un baudī dabas mieru un klusumu.
51.	Preiļu	Rušonas	Rušenicas pilskalns	Apskati terasveidīgo pilskalnu, kurā atradusies dzelzs laikmeta senvieta. Atpūties labiekārtotā piknika vietā.

Tūrisma vietas Latvijas valsts mežos var atrast :

<https://www.mammadaba.lv/>

<https://www.lvmgeo.lv/kartes>

<https://www.lvmgeo.lv/produkti/lvm-geo-mobile>

8. Pielikums

Kultūras pieminekļi LVM Dienvidlatgales reģionā

N.p.k	Valsts aizsardzības nr.	Nosaukums
1	1913	Āpšu kalniņš - cepļa vieta
2	705	Āpšukalns - pilskalns
3	872	Barankroga senkapi
4	917	Bērzkalnu senkapi
5	LVM aizsardzība	Borovkas pilskalns
6	976	Diemantu senkapi
7	1132	Eizbahovas senkapi
8	1955	Gavarišķu senkapi
9	1094	Grāveru senkapi II (Dolgaja luka)
10	697	Janomoles senkapi
11	1134	Jaunokras (jaunakras) senkapi
12	8922	Kalvānu pilskalns.
13	LVM aizsardzība	Križovkas pilskalns
14	LVM aizsardzība	Keklišķu pilskalns
15	1928	Krupenišķu pilskalns (Gorodok)
16	1167	Kuļbovas senkapi (Franču kapi)
17	901	Kurmišķu pilskalns
18	914	Kūkupasiles senkapi
19	690	Lapsukalns - pilskalns
20	685	Lielais Nīcgales akmens
21	1936	Liepu salas apmetne (Gūvsaleņa)
22	LVM aizsardzība	Ļūbasta pilskalns
23	966	Maiziņu pilskalns
24	1070	Obiteļu senkapi
25	1135	Okras pilskalns
26	674	Ribaku senkapi
27	931	Rubiķu sila senkapi
28	1935	Rušenicas pilskalns
29	1127	Priedaines viduslaiku kapsēta (Franču kapi)
30	927	Slates Sila senkapi
31	927	Slates Sila senkapi kultakmens
32	1097	Slobodas pilskalns
33	1154	Slobodas senkapi (franču kapi)
34	916	Spilvu senkapi
35	1770	Spilvu senkapu viduslaiku kapsēta
36	908	Staģu senkapi
37	1543	Steķu senkapi
38	8983	Strūves ģeodēziskā loka punkts ARBIDĀNI
39	706	Sudmaļu pilskalns (Zamok)
40	1937	Upurkalna ar akmeni - kulta vieta (Lielā sala)
41	1886	Upursalas pilskalns (Upurkalns)
42	975	Zītiņu senkapi

9. pielikums

**Ieinteresēto pušu ierosinājumi un priekšlikumi par meža
apsaimniekošanas plānu**

Priekšlikums				Rīcība (<i>realizēts, noraidīts</i>)
Datums	Saturs (<i>īsumā</i>)	Iesniedzējs	Saņemts	
29.04.2024.	Preiļu novada pašvaldība ir iepazinusies ar aktualizētā meža apsaimniekošanas plāna publisko daļu un informē, ka iebildumu un priekšlikumu nav.	Preiļu novada pašvaldība	e-vēstule Nr.4.11/2024/948	Pieņemts zināšanai
16.05.2024.	Līvānu novada pašvaldība ir iepazinusies ar aktualizētā meža apsaimniekošanas plāna publisko daļu un informē, ka iebildumu un priekšlikumu nav.	Līvānu novada pašvaldība	e-pasts	Pieņemts zināšanai
07.05.2024.	Komunālās saimniecības pārvalde nonāca pie secinājuma, ka kopumā meža apsaimniekošana plānota, nodrošinot vides vērtību un bioloģiskās daudzveidības saglabāšanu, taču, lai noteiktu LVM mežsaimniecības plāna īstenošanas iespējamo ietekmi uz meža zemēm, kuras piekļaujas pilsētas administratīvajai teritorijai, aicina piemērot plānošanas dokumentam ietekmes uz vidi novērtējuma procedūru. Tāpat Komunālās saimniecības pārvalde informē par nepieciešamību veikt meža kopšanu Mežciema apkaimē.	Daugavpils valstspilsētas pašvaldības iestāde "Komunālās saimniecības pārvalde"	e-vēstule Nr.2.40./412	<ul style="list-style-type: none"> - Komentāri un sekojošā rīcība par ietekmes uz vidi novērtējumu MAP tiks iekļauti AS "Latvijas valsts meži" meža apsaimniekošanas plāna pielikumā – Interesu grupu priekšlikumi. - Saimnieciskās darbības termiņa ierobežojumu dēļ sagatavoto cirsma izstrāde Mežciema apkaimē plānota 2024.gada nogalē.