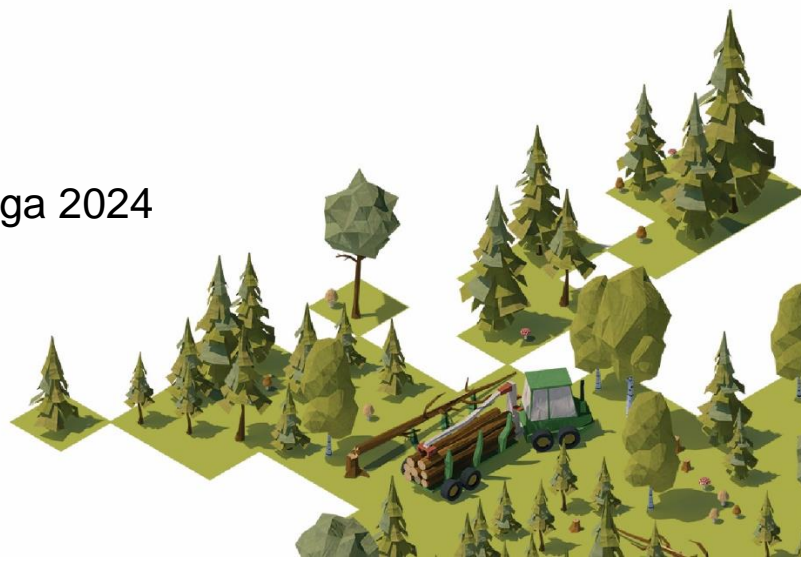




AS “Latvijas valsts meži”
Meža apsaimniekošanas plāna
Ziemeļkurzemes reģiona
pielikums

Dundaga 2024

Stabilitāte • Izaugsme • Atbildība

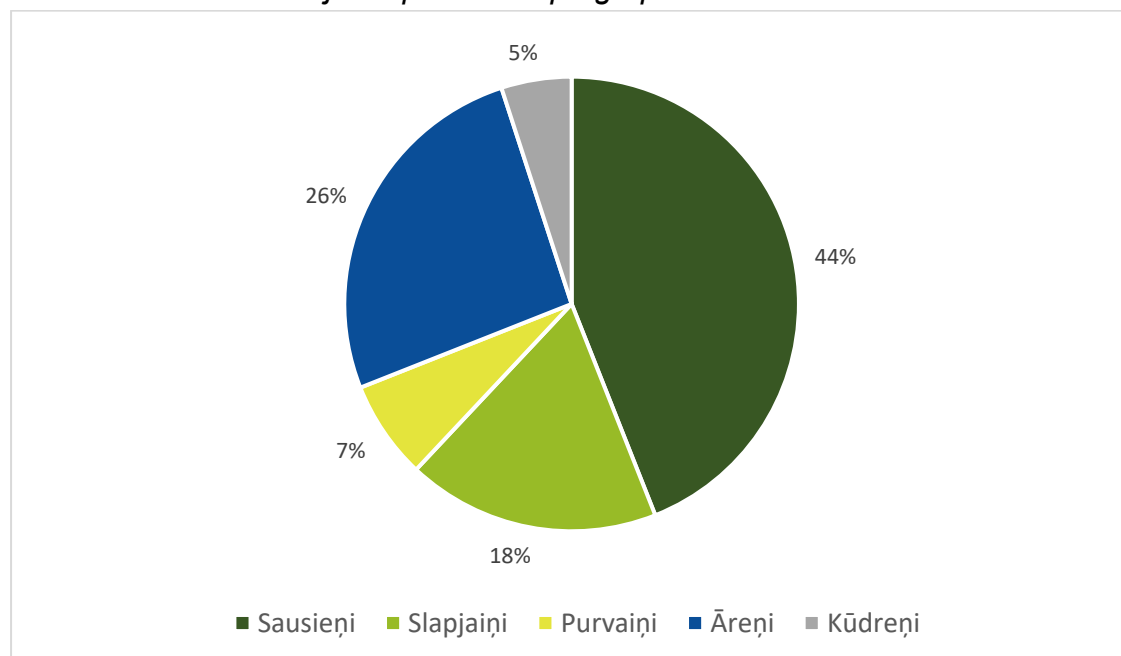


1. Teritorijas un meža resursu raksturojums

1.1. Teritorijas sadalījums zemes grupās

	Meža zemes							Nemeža zemes	Platība kopā
	Mežs	Purvi	Lauces	Pārpl.	Meža infrastruktūras objekti				
					Ceļi	Grāvji	Citi		
ha	215126	9494	1069	1260	3569	7735	0.17	3748	242020
% no kopējās plat.	88.9	3.9	0.4	0.5	1.5	3.2	0.0	1.6	100.0

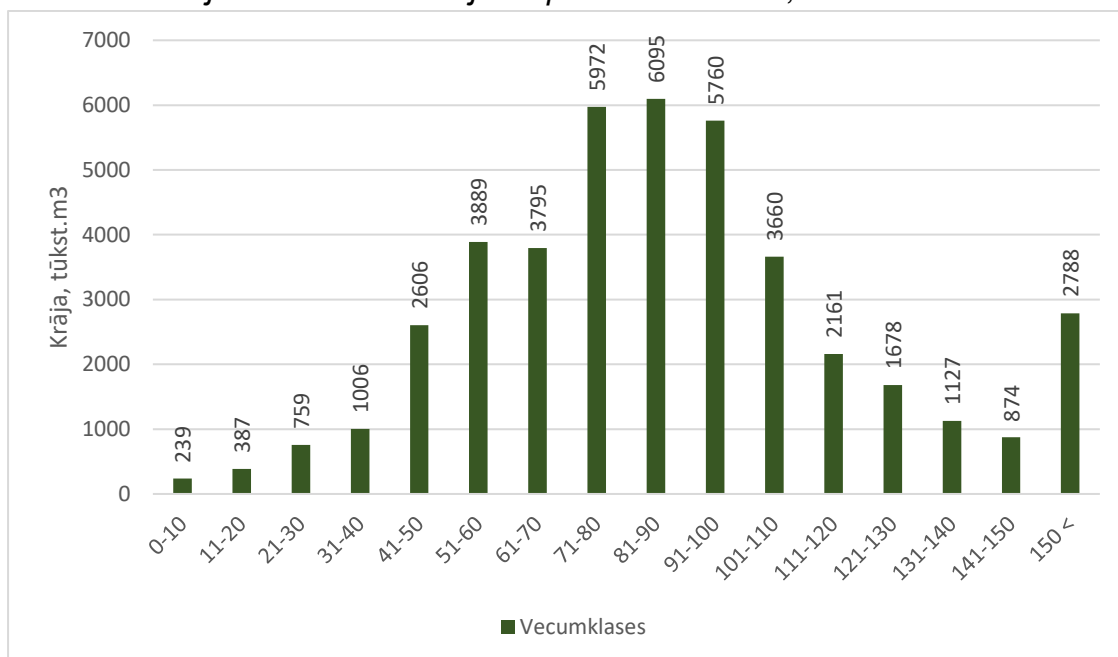
1.2. Meža sadalījums pa meža tipu grupām



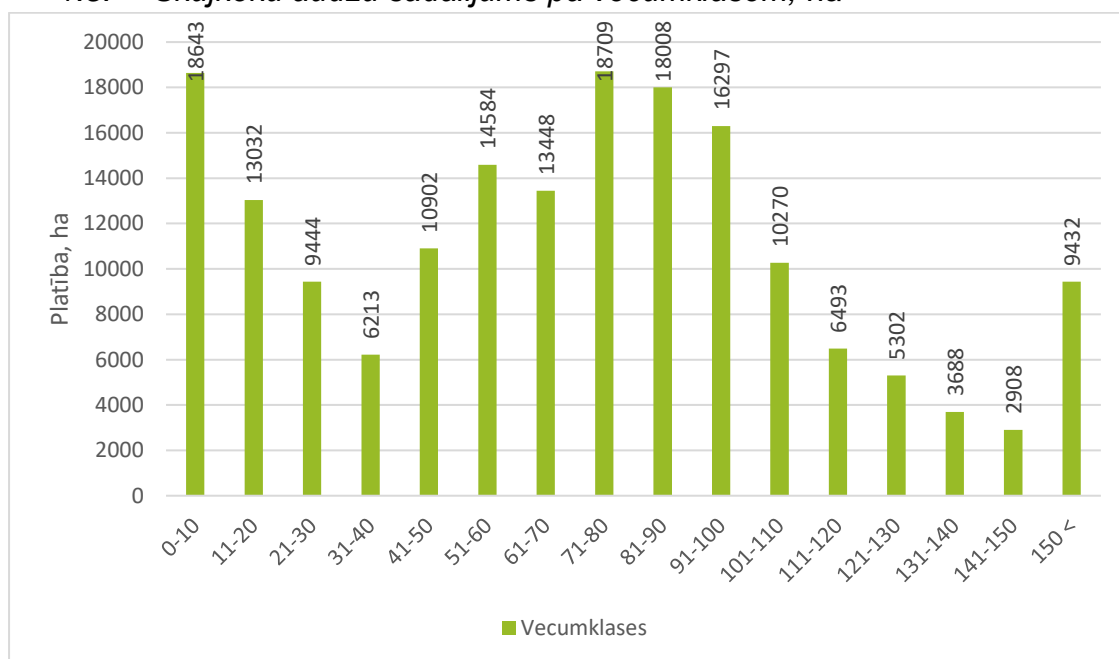
1.3. Meža sadalījums pa valdošajām sugām un bonitātēm

Valdošās sugas	Platība pa bonitātēm							Vidējā bonitāte
	Ia	I	II	III	IV	V	Va	
Skuju koki								
01 - Priede	12910	35928	43465	29831	17596	4719	716	II
03 - Egļe	11143	11279	7273	1778	634	60	2	I
13 - Lapegļe	18	2	1	0	0	0	0	Ia
14 - Citas priedes	1	1	0	0	1	0	15	V
Cietie lapu koki								
10 - Ozols	12	23	35	37	6	0	0	II
11 - Osis	10	13	6	0	0	0	0	I
24 - Kļava	0	0	2	0	0	0	0	II
Mīkstie lapu koki								
04 - Bērzs	3649	9966	9509	4430	1906	590	146	II
06 - Melnalksnis	257	969	2176	1520	461	70	9	II
08 - Apse	614	617	117	4	0	5	0	I
09 - Baltalksnis	33	86	96	79	12	1	0	II
12 - Liepa	0	4	8	1	0	0	0	II
19 - Papele	0.3	3	1	0	0	0	0	I
21 - Blīgzna	3	4	0.3	0	0	0	0	I

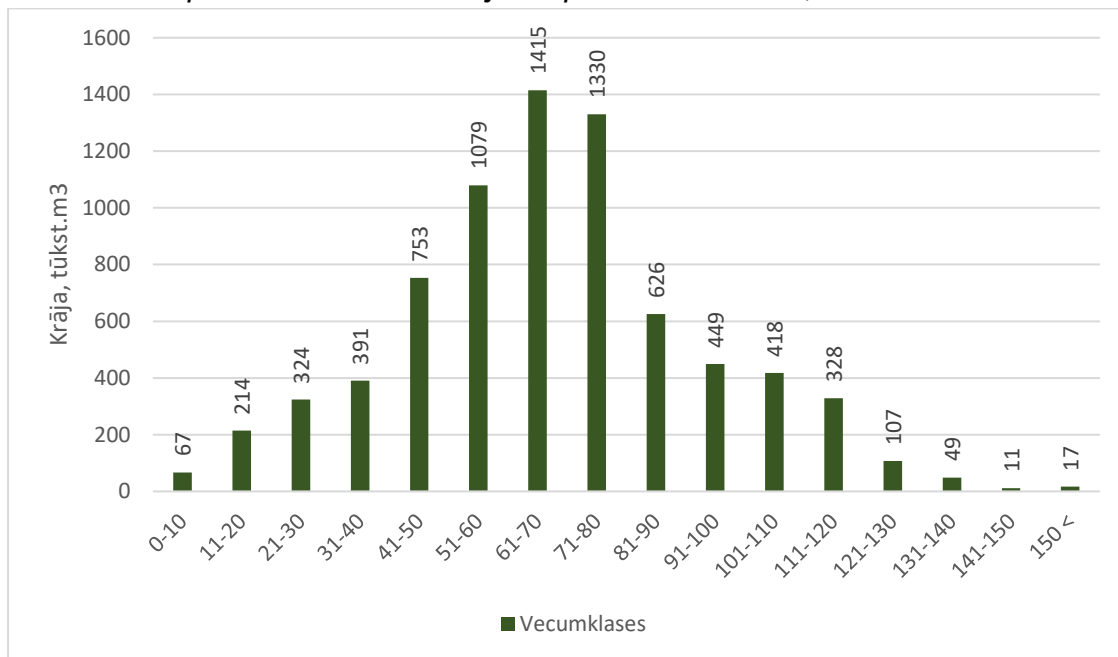
1.4. Skujkoku audžu sadalījums pa vecumklasēm, tūkst.m3



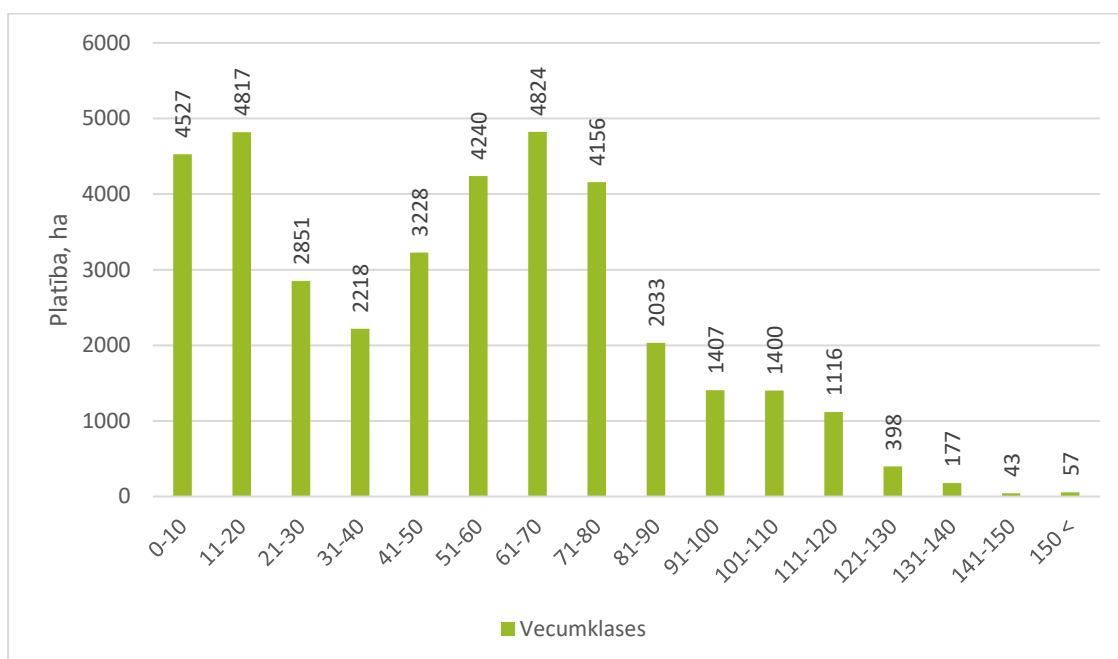
1.5. Skujkoku audžu sadalījums pa vecumklasēm, ha



1.6. Lapu koku audžu sadalījums pa vecumklasēm, tūkst.m3



1.7. Lapu koku audžu sadalījums pa vecumklasēm, ha



Ar LR normatīvajiem aktiem noteiktās aizsargājamās teritorijas

Aizsargājamās teritorijas veids	Platība, ha	
	kopā	mežs
1. Īpaši aizsargājamās dabas teritorijas:		
1.1. Dabas liegumi	33090	29320
1.2. Dabas parki	1974	1756
1.3. Aizsargājamo ainavu apvidi	-	-
1.4. Biosfēras rezervāti	-	-
1.5. Dabas pieminekļi	594	594
2. Aizsargjoslas (vides un dabas resursu aizsardzībai),		
2.1. Aizsargjosla ap purviem	2869	2869
2.2. Virszemes ūdensobjektu aizsargjosla	7712	7712
2.3. Baltijas jūras un Rīgas jūras līča piekrastes aizsargjosla	26887	26887
2.4. Krasta kāpu aizsargjosla	3679	3442
2.5. Mežu aizsargjosla ap pilsētām	143	143
2.6. Kultūras pieminekļu aizsargjosla	5905	5861
3. Mikroliegumi:		
3.1. aizsargājams dzīvnieks (putns, zīdītājs, abinieks, bezmugurkaulnieks) <i>VA kods 2001</i>	6419	6419
3.2. aizsargājams augs (vaskulārais vai paparžaugš, sūna, ķērpis, sēne) <i>VA kods 2002, 2003, 2004,</i>	69	69
3.3. meža biotops, īpaši aizsargājams biotops <i>VA kods 2005, 2006</i>	222	222
3.4. Putnu sugu mikroliegumu buferzonas	9117	9117
4. Īpaši aizsargājami meža iecirkņi	2160	2160

3. pielikums

Atšķirīgi apsaimniekojamo teritoriju saraksts

Nosaukums	Novads, Pagasts	Apsaimniekošanas mērķis	Plat., ha	70g un vec. audžu īpatsv., %	Dabas vērtības (nogabali ar I un II mērķi)		Galv. cirtes max pieļaujamā platība, ha	No vispārējām Vadlīnijām atšķirīgi apsaimniekošanas nosacījumi (termiņa ierob., saglab. Struktūras, mērķa suga, u.c....)
					Platība, ha	Īpatsv., %		
Dabas vērtību koncentrācijas teritorijas								
Akmeņi	Ventspils/ Ances, Popes	ES nozīmes mežu un purvu biotopu saglabāšana, ĪA putnu sugu dzīvotņu aizsardzība (mednis, vistu vanags).	440	55	207	47	20.6	Vistu vanaga ML darbības aizliegtas Medņu ML un riesta vietā darbības aizliegtas, buferzonā aizliegtas no 01.03. – 31.07., riesta teritorijā – no 01.03. – 30.06 Pārējā teritorijā darbības neveic 01.04. – 30.06.
Andumu meži	Talsu /Lībagu, Laucienes	ES nozīmes mežu un purvu biotopu saglabāšana, ĪA putnu sugu dzīvotņu aizsardzība (jūras ērglis).	230	18	59	26	0	Jūras ērgļa ML darbības aizliegtas, buferzonā – aizliegtas no 01.02. – 31.10. Pārējā teritorijā darbības neveic 01.04. – 30.06.
Bērziņi	Ventspils/ Ugāles	ES nozīmes mežu un purvu biotopu saglabāšana, ĪA putnu sugu dzīvotņu aizsardzība (mednis).	142	73	73	51	7.2	Medņu ML un riesta vietā darbības aizliegtas, buferzonā aizliegtas no 01.03. – 31.07., riesta teritorijā – no 01.03. – 30.06. Pārējā teritorijā darbības neveic 01.04. – 30.06.
Cirkales medņi	Ventspils/ Ugāles	ES nozīmes mežu un purvu biotopu saglabāšana, ĪA putnu sugu dzīvotņu aizsardzība (mednis).	251	86	127	51	12.3	Medņu ML un riesta vietā darbības aizliegtas, buferzonā aizliegtas no 01.03. – 31.07., riesta teritorijā – no 01.03. – 30.06. Pārējā teritorijā darbības neveic 01.04. – 30.06.
Dursupe	Talsu /Kūļciema	ES nozīmes mežu biotopu saglabāšana, ĪA putnu sugu dzīvotņu aizsardzība (mednis).	180	74	118	66	8.9	Medņu ML un riesta vietā darbības aizliegtas, buferzonā aizliegtas no 01.03. – 31.07., riesta teritorijā – no 01.03. – 30.06. Pārējā teritorijā darbības neveic 01.04. – 30.06.

Dūņezers	Ventspils/ Puzes, Ugāles	ES nozīmes mežu un purvu biotopu saglabāšana, ĪA putnu sugu dzīvotņu aizsardzība (mednis). Tūrisma vietas uzturēšana.	186	61	87	47	8.5	Medņu ML un riesta vietā darbības aizliegtas, buferzonā aizliegtas no 01.03. – 31.07., riesta teritorijā – no 01.03. – 30.06. Pārējā teritorijā darbības neveic 01.04. – 30.06.
Grīņi	Ventspils/ Ances, Talsu/ Dundagas	ES nozīmes mežu un purvu biotopu saglabāšana, ĪA putnu sugu dzīvotņu aizsardzība (mednis).	287	70	149	52	13.9	Medņu ML un riesta vietā darbības aizliegtas, buferzonā aizliegtas no 01.03. – 31.07., riesta teritorijā – no 01.03. – 30.06. Pārējā teritorijā darbības neveic 01.04. – 30.06.
Gulbju ezera meži	Talsu/ Ģibuļu	ES nozīmes mežu un purvu biotopu saglabāšana, ĪA putnu sugu dzīvotņu aizsardzība (mednis, zivjērglis). Usmas ezera piekrastes saglabāšana.	954	73	650	68	44.3	Medņu ML un riesta vietā darbības aizliegtas, buferzonā aizliegtas no 01.03. – 31.07., riesta teritorijā – no 01.03. – 30.06. Zivjērgļa ML darbības aizliegtas Pārējā teritorijā darbības neveic 01.04. – 30.06.
Ģibzde	Talsu/ Valdgailes	ES nozīmes mežu un purvu biotopu saglabāšana, ĪA putnu sugu dzīvotņu aizsardzība (mednis, jūras ērglis).	406	48	140	35	18.8	Medņu ML un riesta vietā darbības aizliegtas, buferzonā aizliegtas no 01.03. – 31.07., riesta teritorijā – no 01.03. – 30.06. Jūras ērgļa ML darbības aizliegtas, buferzonā – aizliegtas no 01.02. – 31.10. Pārējā teritorijā darbības neveic 01.04. – 30.06.
Jurģa dambja meži	Talsu/ Dundagas, Rojas	ES nozīmes mežu un purvu biotopu saglabāšana, ĪA putnu sugu dzīvotņu aizsardzība (mednis).	281	52	89	32	13.5	Medņu ML un riesta vietā darbības aizliegtas, buferzonā aizliegtas no 01.03. – 31.07., riesta teritorijā – no 01.03. – 30.06. Pārējā teritorijā darbības neveic 01.04. – 30.06.
Kaleši	Talsu/ Ģibuļu, Abavas	ES nozīmes mežu un purvu biotopu saglabāšana, ĪA putnu sugu dzīvotņu aizsardzība (mednis, melnais stārķis)	320	78	186	58	14.2	Melnā stārķa ML darbības neveic, buferzonā darbības aizliegtas no 01.03. – 31.07. Medņu ML un riesta vietā darbības aizliegtas, buferzonā aizliegtas no 01.03. – 31.07., riesta teritorijā – no 01.03. – 30.06. Pārējā teritorijā darbības neveic 01.04. – 30.06.
Kaucerpurva meži	Ventspils/ Ances	ES nozīmes mežu un purvu biotopu saglabāšana, ĪA putnu sugu dzīvotņu aizsardzība (Mednis, mazais ērglis).	477	59	280	59	22	Medņu ML un riesta vietā darbības aizliegtas, buferzonā aizliegtas no 01.03. – 31.07., riesta teritorijā – no 01.03. – 30.06. Mazā ērgļa ML darbības aizliegtas

								Pārējā teritorijā darbības neveic 01.04. – 30.06.
Kāķīši	Talsu/ Strazdes	ES nozīmes mežu un purvu biotopu saglabāšana, ĪA putnu sugu dzīvotņu aizsardzība (jūras ērglis, mazais ērglis, melnais stārķis). ĪA augu sugu atradnes, gravu komplekss	506	53	261	52	24.9	Jūras ērgļa ML darbības aizliegtas, buferzonā – aizliegtas no 01.02. – 31.10. Mazā ērgļa ML darbības aizliegtas Melnā stārķa ML darbības neveic, buferzonā darbības aizliegtas no 01.03. – 31.07. Pārējā teritorijā darbības neveic 01.04. – 30.06.
Kroju medņu meži	Talsu/ Dundagas	ES nozīmes mežu un purvu biotopu saglabāšana, ĪA putnu sugu dzīvotņu aizsardzība (mednis, melnais stārķis).	899	50	210	23	44.4	Melnā stārķa ML darbības neveic, buferzonā darbības aizliegtas no 01.03. – 31.07. Medņu ML un riesta vietā darbības aizliegtas, buferzonā aizliegtas no 01.03. – 31.07., riesta teritorijā – no 01.03. – 30.06 Pārējā teritorijā darbības neveic 01.04. – 30.06.
Krojvalki	Ventspils/ Popes	ES nozīmes mežu un purvu biotopu saglabāšana, ĪA putnu sugu dzīvotņu aizsardzība (mednis, melnais stārķis).	320	57	127	40	15.8	Melnā stārķa ML darbības neveic, buferzonā darbības aizliegtas no 01.03. – 31.07. Medņu ML un riesta vietā darbības aizliegtas, buferzonā aizliegtas no 01.03. – 31.07., riesta teritorijā – no 01.03. – 30.06 Pārējā teritorijā darbības neveic 01.04. – 30.06.
Lielirbe	Ventspils/ Tārgales	ES nozīmes mežu un purvu biotopu saglabāšana, jūras piekraste, kangaru vīgu komplekss, ĪA putnu sugu dzīvotņu aizsardzība (ūpis).	1251	85	1159	93	9.4	Ūpja ML darbības neveic, buferzonā darbības aizliegtas no 1.03. – 31.07. Baltijas jūras aizsargjoslā galvenā cirte aizliegta no 01.04. – 30.09.
Lielstirniņi	Talsu/ Dundagas	ES nozīmes mežu biotopu saglabāšana, ĪA putnu sugu dzīvotņu aizsardzība (jūras ērglis).	111	34	35	32	5.4	Jūras ērgļa ML darbības aizliegtas, buferzonā – aizliegtas no 01.02. – 31.10. Pārējā teritorijā darbības neveic 01.04. – 30.06.
Liepene	Ventspils/ Tārgales	ES nozīmes mežu biotopu saglabāšana, jūras piekraste, kangaru – vīgu komplekss	284	89	157	55	13.7	Baltijas jūras aizsargjoslā galvenā cirte aizliegta no 01.04. – 30.09. Pārējā teritorijā darbības neveic 01.04. – 30.06.
Melnšils - Roja	Talsu/ Rojas, Kolkas	ES nozīmes mežu un purvu biotopu saglabāšana, jūras piekraste, rekreācijas teritorija	3594	81	2774	77	175.1	Baltijas jūras aizsargjoslā galvenā cirte aizliegta no 01.04. – 30.09. Pārējā teritorijā darbības neveic 01.04. – 30.06.

Ostupes - Pāces meži	Ventspils/ Ances Talsu/ Dundagas	ES nozīmes mežu un purvu biotopu saglabāšana, ĪA putnu sugu dzīvotņu aizsardzība (mednis, melnais stārķis).	4110	62	2129	52	195.3	Melnā stārķa ML darbības neveic, buferzonā darbības aizliegtas no 01.03. – 31.07. Medņu ML un riesta vietā darbības aizliegtas, buferzonā aizliegtas no 01.03. – 31.07., riesta teritorijā – no 01.03. – 30.06 Pārējā teritorijā darbības neveic 01.04. – 30.06.
Puiškalnciems	Talsu/ Dundagas	ES nozīmes mežu biotopu saglabāšana, ĪA putnu sugu dzīvotņu aizsardzība (trīspirkstu dzenis, melnais stārķis).	108	62	62	57	5.2	Melnā stārķa ML darbības neveic, buferzonā darbības aizliegtas no 01.03. – 31.07. Trīspirkstu dzeņa ML darbības aizliegtas, Pārējā teritorijā darbības neveic 01.04. – 30.06.
Rīvas masīvs	Ventspils/ Jūrkalnes Kuldīgas/ Alsungas	ES nozīmes mežu un purvu biotopu saglabāšana, ĪA putnu sugu dzīvotņu aizsardzība (mednis, melnais stārķis).	957	60	178	19	47.5	Melnā stārķa ML darbības neveic, buferzonā darbības aizliegtas no 01.03. – 31.07. Medņu ML un riesta vietā darbības aizliegtas, buferzonā aizliegtas no 01.03. – 31.07., riesta teritorijā – no 01.03. – 30.06 Pārējā teritorijā darbības neveic 01.04. – 30.06.
Rojas meži	Talsu/ Rojas	ES nozīmes mežu biotopu saglabāšana, jūras piekraste, rekreācijas teritorija	129	85	99	77	6.4	Baltijas jūras aizsargjoslā galvenā cirte aizliegta no 01.04. – 30.09.
Silkalēji	Talsu/ Dundagas	ES nozīmes mežu biotopu saglabāšana, ĪA putnu sugu dzīvotņu aizsardzība (mednis).	581	51	251	43	28.7	Medņu ML un riesta vietā darbības neveic, buferzonā darbības aizliegtas no 01.03. – 31.07., riesta teritorijā – aizliegtas no 01.03. – 30.06. Pārējā teritorijā darbības neveic 01.04. – 30.06.
Tīrpurvs	Talsu/ Ģibuļu	ES nozīmes mežu un purvu biotopu saglabāšana, ĪA putnu sugu dzīvotņu aizsardzība (mednis, melnais stārķis).	430	68	302	70	17	Melnā stārķa ML darbības neveic, buferzonā darbības aizliegtas no 01.03. – 31.07. Medņu ML un riesta vietā darbības aizliegtas, buferzonā aizliegtas no 01.03. – 31.07., riesta teritorijā – no 01.03. – 30.06 Pārējā teritorijā darbības neveic 01.04. – 30.06.
Ugāle	Ventspils/ Ugāles	ES nozīmes mežu biotopu saglabāšana, Ugāles pilskalns un parks, rekreācijas teritorija	106	78	59	56	5.3	Darbības neveic 01.04. – 30.06.
Upesgrīvas meži	Talsu/ Rojas, Mērsraga	ES nozīmes mežu biotopu saglabāšana, jūras piekraste, rekreācijas teritorija	226	94	226	100	0	Baltijas jūras aizsargjoslā galvenā cirte aizliegta no 01.04. – 30.09.

Ventspils - Jūrkalne	Ventspils/ Vārves, Užavas, Jūrkalnes	ES nozīmes mežu biotopu saglabāšana, jūras piekraste, rekreācijas teritorija	2739	78	2038	74	127.1	Baltijas jūras aizsargjoslā galvenā cirte aizliegta no 01.04. – 30.09.
Vēžezers meži	Talsu/ Ģibuļu	ES nozīmes mežu un purvu biotopu saglabāšana, ĪA putnu sugu dzīvotņu aizsardzība (mednis, jūras ērglis).	373	65	137	37	18.1	Medņu ML un riesta vietā darbības aizliegtas, buferzonā aizliegtas no 01.03. – 31.07., riesta teritorijā – no 01.03. – 30.06. Jūras ērgļa ML darbības aizliegtas, buferzonā – aizliegtas no 01.02. – 31.10. Pārējā teritorijā darbības neveic 01.04. – 30.06.
Vičaki	Ventspils/ Ances	ES nozīmes mežu un purvu biotopu saglabāšana, kangaru – vīgu kompleks. ĪA putnu sugu dzīvotņu aizsardzība (mednis, melnais stārķis).	419	67	300	72	19.9	Melnā stārķa ML darbības neveic, buferzonā darbības aizliegtas no 01.03. – 31.07. Medņu ML un riesta vietā darbības aizliegtas, buferzonā aizliegtas no 01.03. – 31.07., riesta teritorijā – no 01.03. – 30.06. Pārējā teritorijā darbības neveic 01.04. – 30.06.
Vilku purvu - Žurniku meža masīvs	Talsu/ Ārlavas, Rojas, Mērsraga, Laucienes, Vandzenes	ES nozīmes mežu un purvu biotopu saglabāšana, ĪA putnu sugu dzīvotņu aizsardzība (mednis, jūras ērglis).	2229	65	1212	54	94.1	Medņu ML un riesta vietā darbības aizliegtas, buferzonā aizliegtas no 01.03. – 31.07., riesta teritorijā – no 01.03. – 30.06. Jūras ērgļa ML darbības aizliegtas, buferzonā – aizliegtas no 01.02. – 31.10. Pārējā teritorijā darbības neveic 01.04. – 30.06.
Vīnkalni	Talsu/ Dundagas	ĪA putnu sugu dzīvotņu aizsardzība (mednis)	176	47	65	37	8.8	Medņu ML un riesta vietā darbības aizliegtas, buferzonā aizliegtas no 01.03. – 31.07., riesta teritorijā – no 01.03. – 30.06. Pārējā teritorijā darbības neveic 01.04. – 30.06.
Individuāli plānojamās teritorijas								
Jaunciems	Ventspils/ Tārgales	Rekreācijas iespējas piejūras mežos. Tūrisma infrastruktūras uzturēšana un atjaunošana.	107	68	96	90	0	
Roja	Talsu/ Rojas	Rekreācijas iespējas piejūras mežos	52	84	35	67	0	
Zlēkas	Ventspils/ Zlēku	Saglabāt sabiedrībai nozīmīgu rekreācijas teritoriju, uzturēt ainaviski pievilcīgu vidi.	453	50	11	2	22.6	Veicot mežizstrādi ņemt vērā, ka teritoriju bieži apmeklē cilvēki.
Roja - Kaltene	Talsu/ Rojas	Rekreācijas iespējas piejūras mežos. Tūrisma infrastruktūras uzturēšana un atjaunošana.	576	62	541	94	0	

Usma – Gulbju ezera meži	Talsu/ Ģibuļu	Saglabāt sabiedrībai nozīmīgu rekreācijas teritoriju, uzturēt ainaviski pievilcīgu vidi.	526	79	100	19	26.3	Veicot mežizstrādi ņemt vērā, ka teritoriju bieži apmeklē cilvēki
Zilokalnu piekraste	Talsu/ Rojas	Rekreācijas iespējas piejūras mežos. Tūrisma infrastruktūras uzturēšana.	843	78	174	21	42.1	Veicot mežizstrādi ņemt vērā, ka teritoriju bieži apmeklē cilvēki
Ventspils piekraste	Ventspils/ Vārves, Užavas	Rekreācijas iespējas piejūras mežos, Tūrisma infrastruktūras uzturēšana.	637	76	447	70	2	
Jūrkalne	Ventspils/ Jūrkalnes	Rekreācijas iespējas piejūras mežos.	101	86	73	72	0	
Kažezers	Ventspils/ Zlēku	Saglabāt sabiedrībai nozīmīgu rekreācijas teritoriju, uzturēt ainaviski pievilcīgu vidi.	81	83	14	17	4	Veicot mežizstrādi ņemt vērā, ka teritoriju bieži apmeklē cilvēki
Dundagas parks	Talsu/ Dundagas	Saglabāt sabiedrībai nozīmīgu rekreācijas teritoriju, uzturēt ainaviski pievilcīgu vidi.	20	100	10	50	0	
Staldzene	Ventspils pilsēta	Rekreācijas iespējas piejūras mežos	307	91	281	92	0	

Pārskats par meža apsaimniekošanas apjomiem LVM 2019. – 2023. gadā

<i>Darbība</i>	<i>Mērv.</i>	<i>2019</i>	<i>2020</i>	<i>2021</i>	<i>2022</i>	<i>2023</i>
Invazīvo sugu ierobežošana	ha	17.2	17.8	21.2	20.6	22.7
Mežaudžu krājas ikgadējais pieaugums (avots: LVM I Silava)	Milj. kbm	1.56	1.55	1.55	1.52	1.46
Koksnes ieguves apjoms	Tūkst.ha	6.8	7.6	7.4	10.9	7.6
	Milj. m3	0.866	0.888	0.933	0.792	0.742
Koksnes ieguves apjoms atjaunošanas cirtē	Tūkst.ha	2.7	2.3	2.2	2.0	2.0
	Milj. m3	0.691	0.643	0.672	0.559	0.533
Koksnes ieguves apjoms starpcirtē	Tūkst.ha	4.1	5.3	5.2	8.9	5.6
	Milj. m3	0.175	0.245	0.261	0.233	0.208
Augsnes gatavošana	Tūkst.ha	1.703	1.423	2.027	1.896	2.152
Meža dabiskās atjaunošanas veicināšana izcirtumos	Tūkst.ha	0	0.032	0.005	0.022	0
Meža stādīšana	Tūkst.ha	1.800	1.914	1.778	2.133	2.322
Meža sēšana	ha	0	0	0	0	64.1
Atjaunoto meža platību agrotehniskā kopšana	Tūkst.ha	4.503	4.920	5.182	5.173	5.430
Atjaunoto meža platību papildināšana	Tūkst. ha	0.548	0.489	0.401	0.359	0.398
Jaunaudžu kopšana	Tūkst. ha	3.613	3.605	3.777	3.172	4.620
Augošu koku atzarošana	ha	4	2.6	0	0	0
Biotopu kopšana	ha	117	18	1.94	77.9	104.2
Biotopu kartēšana	ha	535	905	566	299	295
Feromonu slazdu izlikšana	gab.	0	0	90	90	0

Mineralizēto joslu ierīkošana	km	0	0	0	0	0
Mineralizēto joslu kopšana	km	496	461	455	458	461.6
MAC ikdienas uzturēšana	Tūkst. EUR	886	1146	1429	1430	1507
Stigu tīrīšana	km	11	4.2	13.1	4.3	2.0
MMS uzturēšana	Tūkst. EUR	198.2	134.4	124.3	118.3	117.7

6. Pielikums

Kultūras pieminekļi LVM Ziemeļkurzemes reģionā*

N.p.k.	Valsts aizsardzības nr.	Nosaukums
1.	2248	Andumu ozols
2.	2252	Bažu Baznīcas kalns - kulta vieta
3.	22812	Basu vilkatu akmens
4.	2250	Bīlavu Velna laiva - senkapi
5.	LVM aizsardzība	Brunču pilskalns
6.	2542	Buču viduslaiku kapsēta
7.	8891	Celmu apmetne
8.	2537	Dambkalns - senkapi
9.	6740	Dundagas pils parks
10.	2205	Iernieku senkapi
11.	LVM aizsardzība	Kaļķu pilskalns
12.	2541	Kapšu senkapi (Mušīteru kapi)
13.	2236	Kapurkalns - senkapi
14.	2258	Kortu viduslaiku kapsēta
15.	2595	Lamiņu senkapi
16.	LVM aizsardzība	Lapiņu apmetne un kapulauks (KP projekts)
17.	2278	Lauksargu senkapi

18.	2548	Lorumu senkapi
19.	2525	Mazistabu viduslaiku kapsēta
20.	2233	Mežītes Elkukalns - kulta vieta
21.	2552	Nabeļkalns - robežkalns
22.	2535	Nabeļu senkapi
23.	2519	Pēterlauku sila senkapi
24.	2251	Purciema apmetne
25.	2536	Raibkroga viduslaiku kapsēta
26.	2567	Rāpatu senkapi (Zviedru kapi)
27.	2543	Strīķu senkapi
28.	2253	Tromeļa pils
29.	2557	Ugāles pilskalns
30.	2521	Upeslīču senkapi

* ieskaitot tos, kuriem nav piešķirts oficiāls kultūras pieminekļa statuss

7. pielikums

Tūrisma vietas LVM Ziemeļkurzemes reģionā

N.p. k.	Novads	Pagasts	Nosaukums	Objekta apraksts
1.	Talsu	Abavas	Atpūtas vieta pie Abavas "Veģi"	Laivojot pa Abavas upi, šeit varēsi uzcelt telti, izmantot ugunsкура vietu ar galdu un soliemi.
2.	Talsu	Ārlavas	Atpūtas vieta "Kaltene"	Mežā vidū atpūties koka nojumē ar ierīkotu ugunsкура vietu un baudī dabas klusumu un mieru.
3.	Talsu	Dundagas	Akmeņkalnu Velnapēda	Atpūtas vieta pie Akmeņkalnu Velnapēdas akmeņa. Apskati dižakmeni, kurš iekļauts īpaši aizsargājamo dabas retumu sarakstā un iespējams bijis robežšķirtne vai kulta vieta.
4.	Talsu	Dundagas	Dundagas pils parks	Izstaigā šo 17. gadsimtā veidoto Dundagas pils parku, kas iekopts pēc itāļu, franču un angļu parku labākajiem paraugiem – ar simetrisku centrālo daļu, kas ved uz ēku, paplašinājumiem un skaistām ainavām. Pielāgota cilvēkiem ar kustību traucējumiem.
5.	Talsu	Dundagas	Liepniekvalka alas	Apskati Liepniekvalka krastos izveidojušos smilšakmens atsegums, kurā avoti izveidojuši Kurzemei netipisku alu un pazemes labirintu sistēmu 60 m kopgarumā. Pie apskates objekta ir ierīkota atpūtas vieta ar galdu, soliemi un ierīkotu ugunsкура vietu.
6.	Talsu	Dundagas	Slīteres avots	Avots ir zināms kopš seniem laikiem kā dzeramā ūdens ņemšanas vieta. Nobaudi gardo avota ūdeni.
7.	Talsu	Dundagas	Zilokalnu avots	Labiekārtota ūdens ņemšanas vieta Kaļķupes ielejas dabas lieguma zonā. Nobaudi gardo avota ūdeni. Ceļu no Vīdales uz Melnsila pusi, vietējie sauc par Knipeldambi. To esot būvējusi vācu armija 1. pasaules kara laikā, liekot uz ceļa apaļkokus un apberot tos ar granti.
8.	Talsu	Ģibuļu	Atpūtas vieta pie Vēžezera	Meža ezera krastā atpūties labiekārtotā atpūtas vietā ar nojumi, galdu, soliemi, tualeti un ierīkotu ugunsкура vietu.
9.	Talsu	Ģibuļu	Atpūtas vietas pie Usmas ezera "Kuņķrags"	Usmas ezera krastā atpūties koka lapenēs ar iekārtotām ugunsкура vietām. Iecienīta makšķernieku vieta.
10.	Talsu	Ģibuļu	LVM atpūtas un tūrisma centrs "Spāre"	LVM atpūtas un tūrisma centrā „Spāre” Gulbju ezera krastā atradīsiet mieru ģimeniskai atpūtai ar ērtām nakšņošanas iespējām. Pielāgota cilvēkiem ar kustību traucējumiem.
11.	Talsu	Ģibuļu	LVM Gulbju ezers	Gulbju ezers atrodas pie LVM atpūtas un tūrisma centra “Spāre”. Ezera krastā ir astoņas brīvdienu mājiņas, konferenču zāle un kemperu stāvvietas. Šeit var iznomāt laivas un ūdensvelosipēdus. Ezerā tiek organizēta licencēta makšķerēšana.
12.	Talsu	Ģibuļu	Ūdrkalna skatu tornis	Uzkāp 26,5 m augstajā skatu tornī, no kura paveras romantisks skats uz Usmas ezera zilajiem ūdeņiem un tā apkārtni.
13.	Talsu	Īves	Atpūtas vietas pie Ķurbes karjera	Ūdenstilpes krastā atpūties labiekārtotās atpūtas vietās ar galdiem, soliemi un ugunsкура vietām.

14.	Talsu	Laucienes	Pētera Čevera nacionālo partizānu bunkurs	Pētera Čevera nacionālo partizānu grupas bunkurs atrodas Vandzenes mežā, aptuveni četrus kilometrus no autoceļa Talsi-Upesgrīva. 70 gadus pēc 1950. gada 3. februāra kauja ar čekas karaspēku šajā vietā bija 30 kvadrātmetru liela bedre, bet tagad – teju autentisks tā laika bunkurs, kurā dzīvoja 19 Pētera Čevera grupas dalībnieki. Bunkurs ir 31 kvadrātmetru plašs, tā sienas apšūtas apaļkoka pusbalķiem un iekšiene izveidota iespējami tuvu tam, kā tā izskatījās pirms 72 gadiem. Iekšpusē izvietotas vairākas koka gultas un viens kopīgs koka galds.
15.	Talsu	Lībagu	Kamparkalna skatu tornis	Uzkāp 29,5 m augstajā Kamparkalna skatu tornī, no kura paveras viens no skaistākajiem skatiem uz Talsu pauguraines pakalniem. Skaidrā laikā saskatīsi Talsus un pat Rīgas jūras līča ūdeņus.
16.	Talsu	Lubes	Atpūtas vieta pie Rojas upes "Lubes dzirnavas"	Rojas upes krastā atpūties labiekārtotā atpūtas vietā ar galdiem, soliem, ugunsкура vietām un šūpolēm.
17.	Talsu	Lubes	Atpūtas vieta pie Rojas upes "Lūrmaņu avots"	Atpūtas vieta pie Lūrmaņu avota, kas iztek no Rojas upes ielejas stāvākās nogāzes, krīt nelielā strūklakā aptuveni no 1 m augstuma. Ūdens skābens, bet ļoti garšīgs.
18.	Talsu	Lubes	Bīlavu velna laiva	Apskati šo vienu no Latvijas neparastākajiem arheoloģiskajiem atradumiem – akmens krāvumu laivas formā, kas raksturīgs seno skandināvu apbedījumu vietām. Valsts nozīmes kultūras piemineklis.
19.	Talsu	Mērsraga	Atpūtas vieta pie jūras "Upesgrīva"	Jūras krastā atpūties labiekārtotā piknika vietā ar galdiem, soliem un ugunsкура vietu.
20.	Talsu	Rojas	Kaltenes kalvas	Apskati šo unikālos akmens krāvumus, sauktus par kalvām, kuri nekur citur Latvijā nav sastopami. Tie veidojušies pirms vairākiem tūkstošiem gadu, atkāpjoties Baltijas ledus ezeram.
21.	Talsu	Rojas	Melnsils - Ģipka pludmale	Apskati šo Latvijā unikālo smilšu pludmali, kurā vari ieraudzīt daudzus avotiņus.
22.	Talsu	Rojas	Pūrciema baltā kāpa	Pūrciema baltās kāpas taka stiepjas gar līkumotās Pilsupītes krastu, šķērso to un apmet līkumu otrā pusē, ļaujot izjust, kā veidojusies senā kāpa. Staigājot pa sešus tūkstošus gadu veco kāpu, ļaujiet vaļu fantāzijai. Dabas takas teritorijā atrodas valsts nozīmes arheoloģiskais piemineklis "Pūrciema apmetne".
23.	Talsu	Rojas	Rojas dabas taka	Dabas taka ir izveidota piejūras mežos, kur valdošā koku suga ir priede. Priede ir neizvēlīga, tā ir pieticīga savās vēlmēs un prasībās pēc labiem augšanas apstākļiem – tā aug gan nabadzīgās smiltīs, gan slapjās un purvainās augsnēs. Nedrīkst aizmirst, ka priede ir izteikta saulmīle un citu koku apēnojums tai ir traucējošs – nepietiekams apgaismojums apdraud sekmīgu priežu augšanu. Pateicoties Latvijas klimatiskajiem apstākļiem un prasmīgai meža apsaimniekošanai, priedei tiek nodrošināta labvēlīga augšanas vide. Priede ir izplatītākā koku suga Latvijā. AS "Latvijas valsts meži" apsaimniekotajos mežos priežu mežaudzes aizņem vairāk nekā 40 %.
24.	Talsu	SABILE	Atpūtas vieta pie Abavas "Sabiles jūrmala"	Abavas upes krastā atpūties labiekārtotā atpūtas vietā ar galdiem, soliem un ugunsкура vietu.
25.	Talsu	Valdgales	Atpūtas vieta "Ezermala"	Meža ezera krastā atpūtas vieta ar galdiem, soliem un ugunsкура vietu, kur atpūties no ikdienas steigas.

26.	Talsu	Vandzenes	Basu vilkatu akmens	Kultūras piemineklis - dižakmens. Par šo akmeni ir nostāsts, ka akmeni dzīvojot Vilkatīs. 1953./54.g. ziemā daļu no akmens atskaldīja Imanta Sudmaļa pieminekļa (Rīgā) būvei. Blakus labiekārtotu atpūtas vietu ar solu un galdiem.
27.	Ventspils	Ances	Atpūtas vieta pie Irbes "Rindas Lāži"	Irbes upes krastā atpūties koka nojumē ar galdiem, soliem un ugunsкура vietu.
28.	Ventspils	Ances	Atpūtas vieta pie Rindas "Rindas tilts"	Rindas upes krastā atpūties piknika vietā ar galdu, soliem, tualeti un iekārtotu ugunsкура vietu.
29.	Ventspils	Ances	Atpūtas vieta pie Rindas "Smilšu dzirnavas"	Rindas upes krastā atpūties koka nojumē ar galdiem, soliem un ugunsкура vietu.
30.	Ventspils	Jūrkaines	Jūrkaines stāvkrasts	Apskati Latvijā unikālo 20 m augsto stāvkrastu. Atpūties piknika vietā ar iekārtotu ugunsкура vietu.
31.	Ventspils	Piltenes	Piemīņas vieta "Zūru briedis"	Ceļa malā atpūties piknika vietā ar galdu un soliem. Iecienīta mednieku tikšanās un pusdienu vieta. Otrpus ceļam apskati piemineklis, kas ir pateicība par Latvijas faunas bagātināšanu trīs vietējo muižu baroniem, kuri pirms vairāk nekā simts gadiem nolēma savos mežos ieaudzēt mežacūkas un staltbriežus, kas viņiem izdevās, jo pirms tam Latvijas mežos to nebija.
32.	Ventspils	Puzes	Atpūtas vieta pie Dūņezera	Meža ezera krastā atpūties iekārtotā atpūtas vietā ar galdu, soliem, ugunsкура vietu un baudī dabas klusumu un mieru.
33.	Ventspils	Puzes	Atpūtas vieta pie Puzes ezera	Ezera krastā atpūties iekārtotā atpūtas vietā ar galdu, soliem un ugunsкура vietu.
34.	Ventspils	Puzes	Vasenieku purva taka	Pa gleznaino Vasenieku purvu tevi vedīs aptuveni 4 km gara laipota taka, kas vijas gar skaistajiem purva ezeriem. Vasenieku purva taka atrodas dabas liegumā "Stiklu purvi", kas izveidots 1977. gadā un ir lielākais augsto purvu komplekss Kurzemē.
35.	Ventspils	Tārgales	Atpūtas vieta "Būšnieki"	Atpūtas vieta pie Klāņu - Būšnieka kanāla, kuru iecienījuši velotūristi.
36.	Ventspils	Tārgales	Atpūtas vieta pie Dzelzalna ceļa	Mežā vidū atpūties koka nojumē ar ierīkotu ugunsкура vietu.
37.	Ventspils	Tārgales	Atpūtas vieta pie Irbes "Irbene"	Irbes upes krastā netālu no Ventspils lokatora atpūties koka nojumē ar ierīkotu ugunsкура vietu.
38.	Ventspils	Tārgales	Atpūtas vieta pie Irbes "Miķeļtornis"	Laivojot pa Irbes upi, šeit var uzcelt telti, izmantot ugunsкура vietu ar galdu un soliem.
39.	Ventspils	Tārgales	Atpūtas vieta pie Irbes "Rojnieki"	Laivojot pa Irbes upi, šeit var uzcelt telti un atpūties piknika vietā ar galdu, soliem un iekārtotu ugunsкура vietu.
40.	Ventspils	Tārgales	Atpūtas vieta pie Irbes ietekas jūrā	Atpūties pie Irbes upes ietekas jūrā plašā labiekārtotā atpūtas vietā ar nojumi, galdiem, soliem, ugunsкура un telšu vietām.
41.	Ventspils	Tārgales	Atpūtas vieta pie Klāņu ezera	Purva ezera krastā atpūties labiekārtotā atpūtas vietā ar galdu, soliem un ierīkotu ugunsкура vietu.
42.	Ventspils	Tārgales	Grīžu velna beņķis	Apskati vienu no lielākajiem un krāšņākajiem dižakmeņiem Latvijā. Teika stāsta, ka uz tā sēdējis velns ar pātagu rokā un vērojīs, lai kurši un lībieši nekautos par savu zemju robežām.

43.	Ventspils	Ugāles	Atpūtas vieta "Bērziņi"	Meža ceļu krustojuma malā pie ūdens ņemšanas vietas atpūties koka lapenē ar ierīkotu ugunsкура vietu. Blakus atrodas piemiņas akmens profesoram Veisam.
44.	Ventspils	Ugāles	Atpūtas vieta pie Abavas "Zārdava"	Abavas upes krastā atpūties piknika vietā ar nojumi, galdu, soliem un iekārtotu ugunsкура vietu.
45.	Ventspils	Ugāles	Ugāles parks	Dodies pa taku cauri parkam uz Ugāles pilskalnu, parku un baronu kapiem. Ugāles pilskalns ir valsts nozīmes arheoloģijas piemineklis.
46.	Ventspils	Usmas	Atpūtas vieta "Aizupju valks"	Mežā vidū atpūties koka nojumē ar ierīkotu ugunsкура vietu.
47.	Ventspils	Usmas	Atpūtas vieta pie Abavas "Novadnieki"	Abavas upes krastā atpūties piknika vietā ar nojumi, galdu, soliem un iekārtotu ugunsкура vietu. Laivotāju iecienīta atpūtas vieta pie Abavas.
48.	Ventspils	Usmas	Atpūtas vieta pie Usmas ezera "Tildangas"	Usmas ezera krastā atpūties koka lapenēs ar iekārtotām ugunsкура vietām. Iecienīta makšķerņieku vieta visu vasaras sezonu.
49.	Ventspils	Užavas	Atpūtas vieta pie jūras "Užavas bāka"	Jūras krastā atpūties koka nojumē ar galdiem, soliem un ugunsкура vietu.
50.	Ventspils	Užavas	Atpūtas vietas pie Užavas ietekas jūrā	Apskati Užavas oļaino pludmali un tās skaisto apkārtni. Atpūtas vietas pie jūras.
51.	Ventspils	Vārves	Atpūtas vieta pie jūras "Ventspils piekraste"	Jūras piekrastē atpūties labiekārtotā atpūtas vietā ar galdu, soliem, ugunsкура vietu un stāvlaukumu.
52.	Ventspils	Zlēku	Atpūtas vieta pie Kažezera	Meža ezera krastā atpūties piknika vietā ar nojumi, galdu, soliem, iekārtotu ugunsкура vietu un klausies dabas skaņas.
53.	Ventspils	Zlēku	Atpūtas vieta pie Melnā dīķa	Dīķa krastā labiekārtota atpūtas vieta ar galdu un soliem, kur atpūties un baudīt dabas skaņas.
54.	VENTSPILS PILSĒTA		Staldzenes stāvkrasts	Pie Ventspils pilsētas teritorijas jūras Ziemeļu robežas, Baltijas jūras krastā atrodas aptuveni 400 metru garš stāvkrasts, kura augstums, atkarībā no izvēlētās vietas, ir no 4 – 8 metriem.

Tūrisma vietas Latvijas valsts mežos var atrast :

<https://www.mammadaba.lv/>

<https://www.lvmgeo.lv/kartes>

<https://www.lvmgeo.lv/produkti/lvm-geo-mobile>

**Ieinteresēto pušu ierosinājumi un priekšlikumi par meža
apsaimniekošanas plānu**

Priekšlikums			Rīcība (realizēts, noraidīts)
Datums	Saturs (īsumā)	Iesniedzējs	

2024. gadā nav saņemti ieinteresēto pušu priekšlikumi un ierosinājumi meža apsaimniekošanas plāna
Ziemeļkurzemes reģiona pielikumam.