



AS “Latvijas valsts meži”
**Meža apsaimniekošanas plāna
Zemgales reģiona
pielikums**

Jelgava 2024

Stabilitāte • Izaugsme • Atbildība

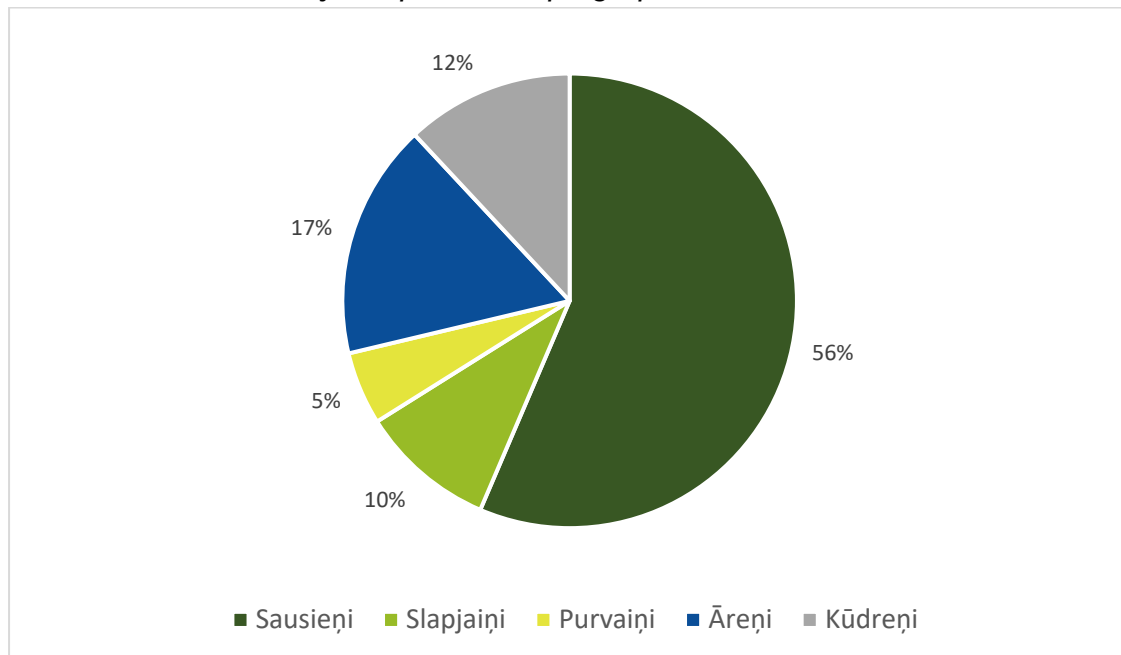


1. Teritorijas un meža resursu raksturojums

1.1. Teritorijas sadalījums zemes grupās

	Meža zemes							Nemeža zemes	Platība kopā
	Mežs	Purvi	Lauces	Pārpl.	Meža infrastruktūras objekti				
					Ceļi	Grāvji	Citi		
ha	136922	3647	633	1186	2539	6683	112	2904	154626
% no kopējās plat.	88.5	2.4	0.4	0.8	1.6	4.3	0.1	1.9	100.0

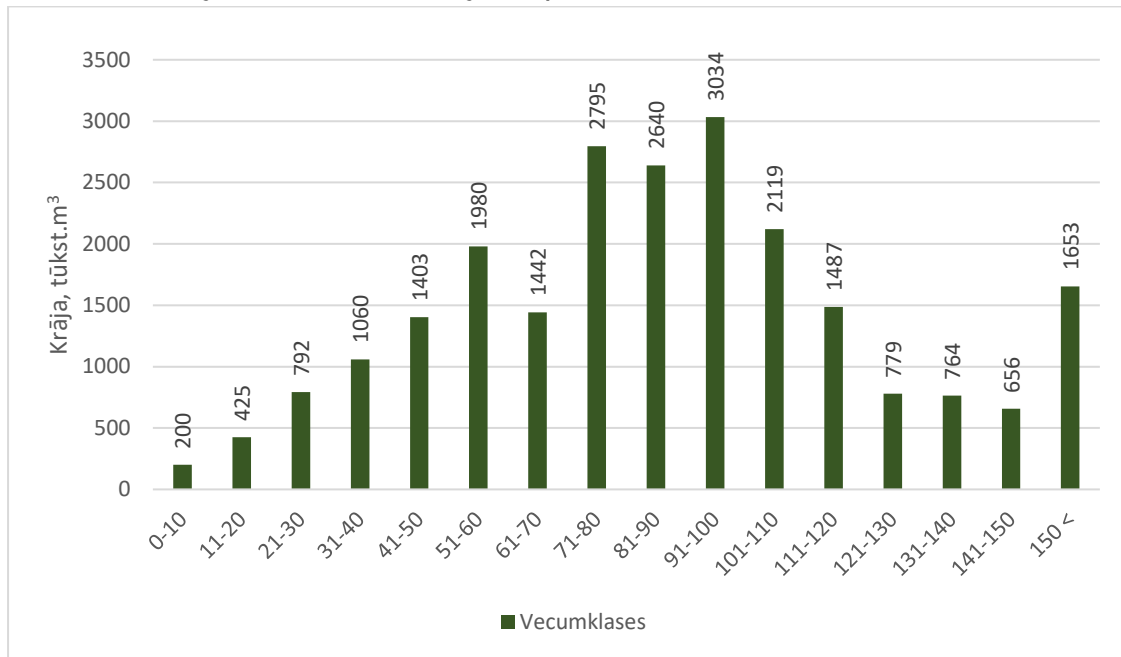
1.2. Meža sadalījums pa meža tipu grupām



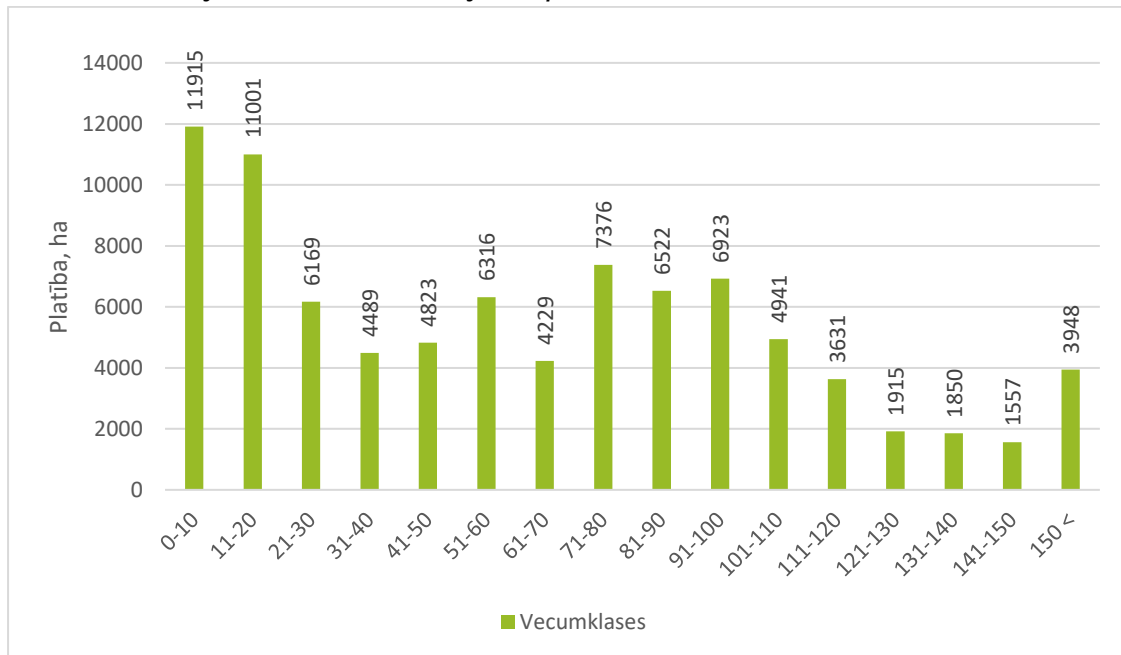
1.3. Meža sadalījums pa valdošajām sugām un bonitātēm

Valdošās sugas	Platība pa bonitātēm							Vidējā bonitāte
	Ia	I	II	III	IV	V	Va	
Priādži	0	0	0	0	0	0	0	I
Skuju koki								
Priede	17467	18176	9615	3790	1631	405	251	I
Egle	19272	13030	3370	417	114	7	2	I
Lapegle	49	11	6	0	0	0	0	Ia
Citas egles	0	0	0	0	0	0	0	Ia
Citas priedes	0	0	1	0	0	0	0	II
Cietie lapu koki								
Ozols	51	125	217	58	5	0	0	II
Osis	225	125	32	0	0	0	0	Ia
Goba,vīksna	1	3	3	0	0	0	0	I
Dižskābardis	0	0	1	0	0	0	0	II
Kļava	3	3	6	1	0	0	0	I
Citi ozoli	1	0	0	0	0	0	0	Ia
Mikstie lapu koki								
Bērzs	12181	12137	6080	2277	821	190	57	I
Melnalksnis	569	1993	2268	813	162	20	0	II
Apse	4982	1691	181	32	13	2	2	Ia
Baltalksnis	358	802	435	131	30	5	1	I
Liepa	2	35	21	1	1	0	0	I
Papele	21	3	1	0	0	0	0	Ia
Vītols	0	0	1	0	0	0	0	II
Blīgzna	7	4	2	2	0	0	0	I

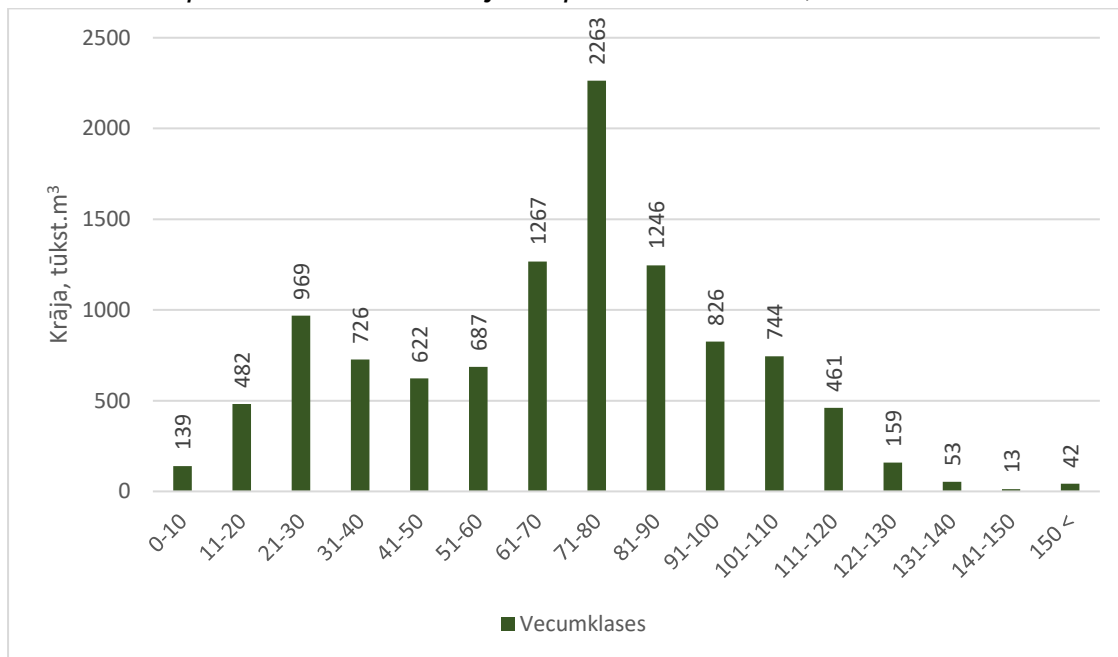
1.4. Skujkoku audžu sadalījums pa vecumklasēm, tūkst.m³



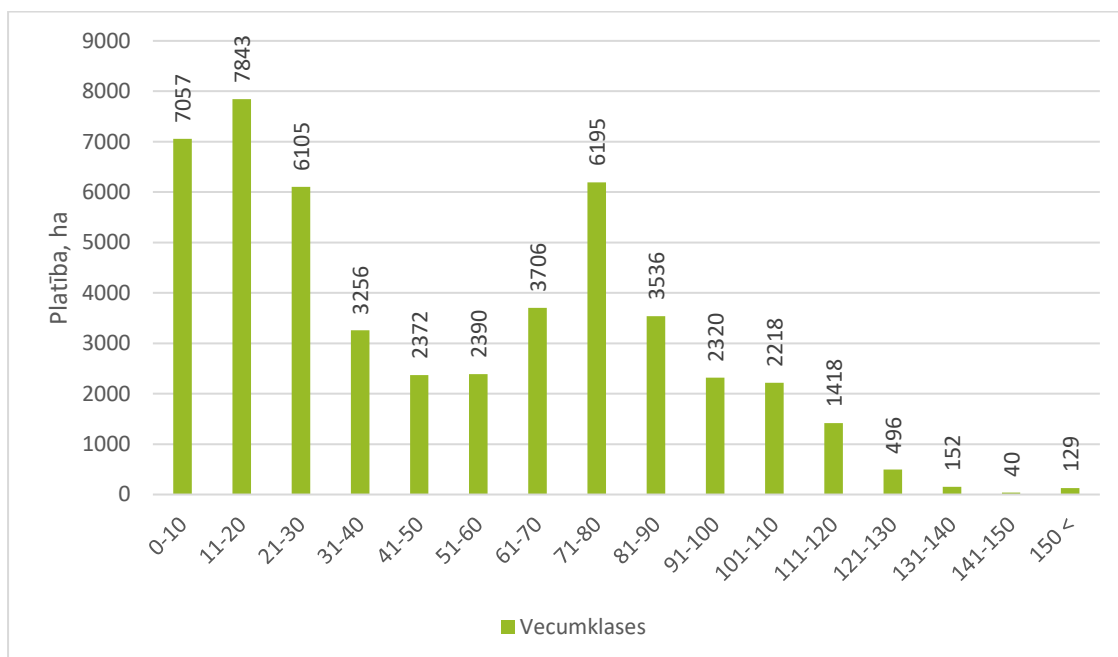
1.5. Skujkoku audžu sadalījums pa vecumklasēm, ha



1.6. Lapu koku audžu sadalījums pa vecumklasēm, tūkst. m³



1.7. Lapu koku audžu sadalījums pa vecumklasēm, ha



2. pielikums

Ar LR normatīvajiem aktiem noteiktās aizsargājamās teritorijas

Aizsargājamās teritorijas veids	Platība, ha	
	kopā	mežs
1. Īpaši aizsargājamās dabas teritorijas:		
1.1. Dabas liegumi	5287	3208
1.2. Dabas parki	7515	5501
1.3. Aizsargājamo ainavu apvidi		
1.4. Biosfēras rezervāti		
1.5. Dabas pieminekļi	9	9
2. Aizsargjoslas (vides un dabas resursu aizsardzībai):		
2.1. Aizsargjosla ap purviem	1209	806
2.2. Virszemes ūdensobjektu aizsargjosla	9510	7554
2.3. Baltijas jūras un Rīgas jūras līča piekrastes aizsargjosla	6880	6121
2.4. Krasta kāpu aizsargjosla	832	816
2.5. Mežu aizsargjosla ap pilsētām	2189	2003
2.6. Kultūras pieminekļu aizsargjosla	3726	2781
3. Mikroliegumi:		
3.1. aizsargājams dzīvnieks (putns, zīdītājs, abinieks, bezmugurkaulnieks) <i>VA kods 2001</i>	3670	3478
3.2. aizsargājams augs (vaskulārais vai paparžaugs, sūna, ķērpis, sēne) <i>VA kods 2002, 2003, 2004,</i>	260	211
3.3. meža biotops, īpaši aizsargājams biotops <i>VA kods 2005, 2006</i>	370	304
3.4. Putnu sugu mikroliegumu buferzonas	4317	4016
4. Īpaši aizsargājami meža iecirkņi	614	512

3. pielikums

Atšķirīgi apsaimniekojamo teritoriju saraksts

Nosaukums	Pagasts, Novads	Apsaimniekošanas mērķis	Platība, ha	70g un vec. audžu Īpatsv., %	Dabas vērtības (nogabali ar I un II mērķi)		Atjaunošanas cirtes maksimālā pieļaujamā platība, ha	No vispārējām Vadlīnijām atšķirīgi apsaimniekošanas nosacījumi (termiņa ierob., saglab. struktūras, mērķa suga, u.c....)
					Platība, ha	Īpatsv., %		
DABAS VĒRTĪBU KONCENTRĀCIJAS TERITORIJAS								
Bārdu mežs	Tukuma nov., Sēmes pag.	ES nozīmes biotopi 9010* Veci vai dabiski boreāli meži, 91D0* Purvaini meži, 3260 Upju straujteses un dabiski upju posmi (Lāčupīte), 7160 Minerālvielām bagāti avoti un avoksnāji, ar šo biotopu saistīta teritorijā konstatētā īpaši aizsargājamā suga tūbainā bārkstlape. Biotopu aizsardzībai daļā teritorijas izveidots mikroliegums.	125	60	46	37	6	Mikrolieguma teritorijā aizliegta mežsaimnieciskā darbība.
Caunu mežs	Jelgavas nov., Salgales pag.	91E0* Aluviāli krastmalu un palieņu meži, 9080* Staignāju meži	77	14	6	8	0	
Danču mežs	Olaines nov., Olaines pag.	9010* Veci vai dabiski boreāli meži, 9080* Staignāju meži, 2180 Mežainas piejūras kāpas, 9050 Lakstaugiem bagāti egļu meži.	240	62	94	39	11	
Dišupe	Jelgavas nov., Valgundes pag.	9010* Veci vai dabiski boreāli meži, 91E0* Aluviāli krastmalu un palieņu meži, 2180 Mežainas piejūras kāpas, 9080* Staignāju meži	227	62	57	25	28* *atjaunošanas cirtes kopējā platība plānota 15 gadu periodam	
Drabiņu purva mala	Dobeles nov., Jaunbērzes pag.,	91D0* Purvaini meži, 9010* Veci vai dabiski boreāli meži, 9020* Veci jaukti platlapju meži,	747	61	422	57	27	Mikrolieguma buferzonā mežsaimniecisko darbību neveic no 1. marta līdz

	Jelgavas nov., Valgundes pag.	9080* Staignāju meži, 7110* Aktīvi augstie purvi, mikroliegums melnajam stārķim, jūras ērgļa un vistu vanaga dzīvotne.						31. augustam, buferzonā vistu vanaga aizsardzībai - no 1. marta līdz 31. jūlijam, buferzonā jūras ērgļa dzīvotnes aizsardzībai - no 1. februāra līdz 31. oktobrim.
Dumpietes mežs	Tukuma nov., Zentenes pag.	9010* Veci vai dabiski boreāli meži, 9020* Veci jaukti platlapju meži, 9080* Staignāju meži, 2180 Mežainas piejūras kāpas, 91D0* Purvaini meži, 91E0*Aluviāli krastmalu un palieņu meži, 3260 Upju straujteses un dabiski upju posmi, Īpaši aizsargājama vaskulāro augu sugu atradnes. Mikroliegums mednim un melnajam stārķim, medņu riesta vieta.	1372	69	617	45	67	Mikroliegumu buferzonās mežsaimniecisko darbību neveic no 1. marta līdz 31. jūlijam, medņu mikrolieguma buferzonā Kailcirtes maksimālā platība priežu audzēs -1 ha, aizliegts stādīt egli.
Franksesavas mežs	Jelgavas nov., Jaunsvirlaukas pag.	9020* Veci jaukti platlapju meži, 9010* Veci vai dabiski boreāli meži.	131	57	73	56	6	
Gardenes mežs	Dobeles nov., Annenieku pag., Dobeles pag.	91E0*Aluviāli krastmalu un palieņu meži, 9020*Veci jaukti platlapju meži, 9010* Veci vai dabiski boreāli meži, 3260 Upju straujteses un dabiski upju posmi, Bērzes upes paliene. Īpaši aizsargājama sūnu un bezmugurkaulnieku sugu atradnes. Vistu vanaga dzīvotne.	321	73	161	50	15	Buferzonā vistu vanaga dzīvotnes aizsardzībai mežsaimniecisko darbību neveic no 1. marta līdz 31. jūlijam.
Irlavas Abavas vecupes mežs	Tukuma nov., Irlavas pag.	Melnā stārķa mikroliegums. 9010* Veci vai dabiski boreāli meži.	102	74	55	54	5	
Kalnēnu mežs	Tukuma nov., Kandavas pag., Vānes pag.	Mikroliegums melnajam stārķim, 9160 - Ozolu meži, 9020* Veci jaukti platlapju meži, 9010* Veci vai dabiski boreāli meži,	476	44	106	22	21	Buferzonā melnā stārķa dzīvotnes aizsardzībai saimniecisko darbību neveic no 1. marta līdz 31. augustam.

		9080* Staignāju meži, retu un aizsargājamu vaskulāro augu, sūnu un sēņu atradnes.						
Kausu ezers	Ķekavas nov., Baldones pag.	9010* Veci vai dabiski boreāli meži, 9080* Staignāju meži, 91E0* Aluviāli krastmalu un palieņu meži, 91T0 Ķērpjiem bagāti priežu meži, 91D0* Purvaini meži, 3160 Distrofi ezeri	502	63	154	31	24	
Ķesteru mežs	Dobeles nov., Ukru pag.	9020* Veci jaukti platlapju meži, 9010* Veci vai dabiski boreāli meži, 9160 Ozolu meži, 9080* Staignāju meži. Retu un aizsargājamu sūnu un sēņu sugu atradnes.	105	19	23	22	0	
Līčupes mežs	Dobeles nov., Lielaucē pag., Saldus nov., Blīdenes pag.	Mikroliegumi melnajam stārķim, mazajam ērglim un baltmuguras dzenim. 9080* Staignāju meži, 91D0* Purvaini meži, 91E0* Aluviāli krastmalu un palieņu meži, 9010* Veci vai dabiski boreāli meži, 9050 Lakstaugiem bagāti egļu meži 3260 Upju straujtecēs un dabiski upju posmi.	339	50	105	31	16	Mikrolieguma buferzonā saimniecisko darbību neveic no 1. marta līdz 31. jūlijam, papildus noteiktajā buferzonā – no 1. marta līdz 31. augustam.
Melnezera mežs	Tukuma nov., Sēmes pag., Smārdes pag.	2 mikroliegumi biotopam 7220* Avoti, kas izgulsnē avotkaļķus, ļoti vērtīgs maz pārveidots, vecu un dabisku sauso, slapjo un purvaino priežu, priežu – egļu un mistrotu lapukoku – skujkoku mežu apvidus. 91E0* Aluviāli krastmalu un palieņu meži, 91D0* Purvaini meži, 9010* Veci vai dabiski boreāli meži, 7160 Minerālvielām bagāti avoti un avoksnāji, 3260 Upju straujtecēs un dabiski upju posmi, 7140 Pārejas purvi un slīkšņas, 3140 Ezeri ar mieturālģu augāju, kā arī ar biotopiem saistītas retās un	394	64	123	31	18	Pilsētas mežu aizsargjosla, apsaimniekošana ar izlases cirtēm.

		aizsargājamās sugas. Rekreācijai nozīmīga teritorija.						
Mežmalieši	Dobeles nov., Tērvetes pag.	9010* Veci vai dabiski boreāli meži, 91E0* Aluviāli krastmalu un palieņu meži, 9050 Lakstaugiem bagāti egļu meži, melnā stārķa mikroliegums	122	48	49	40	6	Buferzonā melnā stārķa dzīvotnes aizsardzībai saimniecisko darbību neveic no 1. marta līdz 31. augustam.
Observatorijas mežs	Ķekavas nov., Baldones pag., Daugmales pag.	9010* Veci vai dabiski boreāli meži, 9080* Staignāju meži, 91D0* Purvaini meži, 91E0* Aluviāli krastmalu un palieņu meži, 9050 Lakstaugiem bagāti egļu meži.	747	61	138	19	36	
Popāji	Olaines nov., Olaines pag.	9020* Veci jaukti platlapju meži, 9160 Ozolu meži, 9010* Veci vai dabiski boreāli meži. Retu un aizsargājamu sūnu un ķērpju atradnes.	171	60	77	45	8	
Puiķu mežs	Jelgavas nov., Sesavas pag.	9020* Veci jaukti platlapju meži, mikroliegums mazajam ērglim.	196	42	77	39	9	
Rūķu mežs	Olaines nov., Olaines pag.	Buferzona ar staignāju mežu koncentrācijas vietu.	45	47	0	0	2	
Sauzeru mežs	Dobeles nov., Zebrenes pag.	Mikroliegums jūras ērglim, 9010* Veci vai dabiski boreāli meži, 9050 Lakstaugiem bagāti egļu meži.	109	54	42	39	5	Mikrolieguma buferzonā saimniecisko darbību, izņemot meža stādīšanu, neveic no 1. februāra līdz 31. oktobrim.
Sēmes mežs	Tukuma nov., Sēmes pag.	9010* Veci vai dabiski boreāli meži, 9080* Staignāju meži, 91D0* Purvaini meži, 9050 Lakstaugiem bagāti egļu meži, 7140 Pārejas purvi un slīkšņas, īpaši aizsargājamu augu sugu atradnes. Jūras ērgļa dzīvotne.	694	43	141	20	31	Buferzonā jūras ērgļa aizsardzībai saimniecisko darbību, izņemot meža stādīšanu, neveic no 1. februāra līdz 31. oktobrim.

Seska pūznis	Jelgavas nov., Valgundes pag.	9010* Veci vai dabiski boreāli meži, 7110* Aktīvi augstie purvi. Mikroliegums melnā stārķa un Virdžīnijas ķekarparpades aizsardzībai.	558	53	172	31	27	Mikrolieguma buferzonā saimniecisko darbību neveic no 1. marta līdz 31. jūlijam.
Siliņu mežs	Ķekavas nov., Ķekavas pag.	Mikroliegums melnajam stārķim, biotopi 9010* Veci vai dabiski boreāli meži, 9080* Staignāju meži, 91D0* Purvaini meži	293	44	90	31	5	Mikrolieguma buferzonā saimniecisko darbību neveic no 1. marta līdz 31. jūlijam.
Sīļu purvs	Tukuma nov., Pūres pag.	9080* Staignāju meži, 91D0* Purvaini meži, 9010* Veci vai dabiski boreāli meži, ar šiem biotopiem saistītas īpaši aizsargājamās sugas trejdaivu bacānija un gludkausiņa jungermannija. Mazā ērgļa mikroliegums.	140	40	52	37	7	Mikrolieguma buferzonā saimniecisko darbību neveic no 1. marta līdz 31. jūlijam.
Skaparu mežs	Dobeles nov., Auru pag.	Mikroliegumi melnajam stārķim un mazajam ērglim, 9160 Ozolu meži, 9020* Veci jaukti platlapju meži, 9010* Veci vai dabiski boreāli meži, 9080* Staignāju meži, retu un aizsargājamu vaskulāro augu, sūnu, ķērpju un sēņu atradnes.	480	38	162	34	22	Mikrolieguma buferzonā saimniecisko darbību neveic no 1. marta līdz 31. jūlijam, papildus noteiktajā buferzonā – no 1. marta līdz 31. augustam.
Smerdūklis	Ķekavas nov., Ķekavas pag.	7110* Aktīvi augstie purvi, 91D0* Purvaini meži, 9010* Veci vai dabiski boreāli meži, 9080* Staignāju meži, vistu vanaga dzīvotne.	247	63	134	54	9	Buferzonā vistu vanaga dzīvotnes aizsardzībai mežsaimniecisko darbību neveic no 1. marta līdz 31. jūlijam.
Spārnu masīvs	Dobeles nov., Īles pag.	Mazā ērgļa un vidējā dzeņa mikroliegumi, mikroliegumi biotopiem 9010* Veci vai dabiski boreāli meži, 9080* Staignāju meži, 9020* Veci jaukti platlapju meži, Biotopi 7140 Pārejas purvi un slīkšņas, 3150 Eitrofi ezeri ar iegrimušo ūdensaugu un peldaugu augāju. Unikālas reljefa formas. Rekreācijai nozīmīga teritorija.	313	49	117	37	7	Mikrolieguma buferzonā mežsaimniecisko darbību neveic no 1. marta līdz 31. jūlijam.

Staljavīru mežs	Tukuma nov., Irlavas pag.	9010* Veci vai dabiski boreāli meži, 9080* Staigņāju meži, 9020* Veci jaukti platlapju meži, 91E0* Aluviāli krastmalu un palieņu meži. Mazā ērgļa mikroliegums.	97	68	56	58	5	Mikrolieguma buferzonā mežsaimniecisko darbību neveic no 1. marta līdz 31. augustam
Stīpnieku tīrelis	Olaines nov., Olaines pag.	9010* Veci vai dabiski boreāli meži, 9080* Staigņāju meži, 9050 Lakstaugiem bagāti egļu meži.	341	57	102	30	16	
Struteles mežs	Tukuma nov., Viesatu pag.	9010* Veci vai dabiski boreāli meži. Mazā ērgļa mikroliegums, ūpja dzīvotne.	110	37	34	31	5	Buferzonā ūpja dzīvotnes aizsardzībai mežsaimniecisko darbību neveic no 1. februāra līdz 31. augustam.
Sūnupes mežs	Ķekavas nov., Baldones pag., Ķekavas pag.	9010* Veci vai dabiski boreāli meži, 9080* Staigņāju meži, 91D0* Purvaini meži.	139	62	46	33	12* *atjaunošanas cirtes kopējā platība plānota 10 gadu periodam	
Svētes – Slagūnes mežs	Dobeles nov., Annenieku pag., Zebreņu pag.	9010* Veci vai dabiski boreāli meži, , 91D0* Purvaini meži, 9050 Lakstaugiem bagāti egļu meži.	183	54	33	18	7	
Teiku mežs	Tukuma nov., Jaunpils pag., Lestenes pag.	Mikroliegums jūras ērglim, 9010* Veci vai dabiski boreāli meži, 9020* Veci jaukti platlapju meži, 9080* Staigņāju meži.	182	60	143	79	9	Mikrolieguma buferzonā saimniecisko darbību, izņemot meža stādīšanu, neveic no 1. februāra līdz 31. oktobrim.
Teteriņu mežs	Tukuma nov., Kandavas pag.	9010* Veci vai dabiski boreāli meži, retu un aizsargājamu vaskulāro augu sugu atradnes, rekreācijai nozīmīga teritorija ar labiekārtotu pastaigu taku.	60	91	14	23	2	
Tīsu mežs	Jelgavas nov., Elejas pag., Lielplatones pag.	9010* Veci vai dabiski boreāli meži, 9080* Staigņāju meži, 9160 Ozolu meži (ozolu, liepu un skābaržu meži), 3260 Upju straujtecēs un dabiski upju posmi, vistu vanaga dzīvotne.	220	64	82	37	10	Buferzonā vistu vanaga dzīvotnes aizsardzībai mežsaimniecisko darbību neveic no 1. marta līdz 31. jūlijam.

Vilku dārzs	Jelgavas nov., Elejas pag.	9020* Veci jaukti platlapju meži	113	67	69	61	5	
Zālītes masīvs	Jelgavas nov., Salgales pag.	9080* Staignāju meži, 91D0* Purvaini meži.	324	56	96	30	16	
Zaļenieku dabas parks	Jelgavas no., Zaļenieku pag.	Valsts nozīmes kultūras piemineklis. Dabai un rekreācijai nozīmīga teritorija. 9160 Ozolu meži, 9010* Veci vai dabiski boreāli meži.	46	89	38	83	0	
Žulpu mežs	Saldus nov., Rubas pag.	Mikroliegumi mazajam ērglim un melnajam stārķim. 9080* Staignāju meži, 9050 Sugām bagāti egļu meži, 9020* Veci jaukti platlapju meži, 91E0 Aluviāli krastmalu un palieņu meži, 9010* Veci vai dabiski boreāli meži.	155	46	80	52	6	Mikroliegumu buferzonās saimniecisko darbību neveic no 1. marta līdz 31. augustam.
INDIVIDUĀLI PLĀNOJAMAS TERITORIJAS								
Degu mežs	Dobeles nov., Krimūnu pag.	Rekreācijas teritorija. Meža masīvs vietējo iedzīvotāju un viesu sēņošanai. Mikroliegums melnajam stārķim.	138	29	27	20	0	Saglabāt kā vietējai sabiedrībai nozīmīgu teritoriju. Mikrolieguma buferzonā saimniecisko darbību neveic no 1. marta līdz 31. jūlijam.
Engures meži	Tukuma nov., Engures pag.	Rekreācijas teritorija. Meža masīvs Engures ciema vietējo iedzīvotāju un viesu atpūtai, ogošanai, sēņošanai.	172	93	4	2	15	Saglabāt kā vietējai sabiedrībai nozīmīgu teritoriju.
Gardenes masīvs	Dobeles nov., Annenieku pag.	Rekreācijas teritorija. Meža masīvs vietējo Dobeles un Gardenes iedzīvotāju atpūtai, izziņai, tūrismam, ogošanai, sēņošanai.	69	52	8	12	5	Saglabāt kā vietējai sabiedrībai nozīmīgu teritoriju.
Iršu parka mežs	Dobeles nov., Bēnes pag.	Rekreācijas teritorija. Meža masīvs vietējo iedzīvotāju un viesu atpūtai, vides izziņai, ogošanai, sēņošanai. Mežā ierīkota dabas taka.	56	21	3	5	0	Saglabāt kā vietējai sabiedrībai nozīmīgu teritoriju, uzturēt dabas taku, esošās atpūtas vietas.
Jaunpils Karātavu kalns	Tukuma nov., Jaunpils pag.	Rekreācijas teritorija. Meža masīvs vietējo iedzīvotāju un viesu atpūtai, izziņas objekti	45	78	37	82	0	Saglabāt kā vietējai sabiedrībai nozīmīgu teritoriju, uzturēt

		un dabas takas, pilskalns. Teritorijā atrodas valsts nozīmes kultūras piemineklis – Jaunpils Karātavu kalns – pilskalns.						dabas taku, esošās atpūtas vietas, saglabāt kultūrvēsturiskos objektus.
Jelgavas piepilsētas meži	Jelgavas nov., Glūdas pag.	Vietējiem iedzīvotājiem nozīmīga rekreācijas teritorija, piemiņas vieta, stends Garajos kalnos, ģeoloģiskie veidojumi.	630	85	59	9	30	Saglabāt kā vietējai sabiedrībai nozīmīgu teritoriju, uzturēt esošo atpūtas vietu.
Ķekavas meži	Ķekavas nov., Ķekavas pag.	Meža masīvs vietējo iedzīvotāju un viesu atpūtai, ogošanai, sēņošanai.	99	99	6	6	0	Saglabāt kā vietējai sabiedrībai nozīmīgu teritoriju. Pilsētas mežu aizsargjosla, apsaimniekošana ar izlases cirtēm.
Lielplatones skolas mežs	Jelgavas nov., Lielplatones pag.	Rekreācijas teritorija. Lielplatones internātskolas audzēkņiem un vietējiem iedzīvotājiem nozīmīga atpūtas teritorija ar ierīkotu sporta taku, sēņošana, izziņa.	58	44	0	0	2	Saglabāt kā vietējai sabiedrībai nozīmīgu teritoriju, uzturēt dabas taku, esošo atpūtas vietu.
Milzkalnes meži	Tukuma nov., Smārdes pag.	Rekreācijas teritorija Milzkalnes ciema tuvumā vietējo iedzīvotāju ogošanai, sēņošanai.	46	66	0	0	3	Saglabāt kā vietējai sabiedrībai nozīmīgu teritoriju.
Pokaiņu masīvs	Dobeles nov., Naudītes pag.	Rekreācijas teritorija. Meža masīvs iedzīvotāju atpūtai ar unikāliem akmeņu krāvumiem, taku sistēmām, apskates objektiem, informācijas centru, atpūtas vietām. Mikroliegumi melnajam stārķim un mazajam ērglim.	636	44	70	11	5	Saglabāt kā vietējai sabiedrībai nozīmīgu teritoriju, uzturēt dabas takas, esošās atpūtas vietas. Mikroliegumu buferzonās saimniecisko darbību neveic no 1. marta līdz 31. jūlijam.
Pūres masīvs	Tukuma nov., Pūres pag.	Rekreācijas teritorija Pūres ciema tuvumā vietējo iedzīvotāju un viesu atpūtai, izziņai, sportam, tūrismam, ogošanai, sēņošanai.	131	42	5	4	4	Saglabāt kā vietējai sabiedrībai nozīmīgu teritoriju, uzturēt esošo atpūtas vietu.
Riekstukalns	Ķekavas nov., Baldones pag.	Ģenētisko resursu mežaudzes, ES nozīmes biotopi 9010* Veci vai dabiski boreāli meži, 9080* Staignāju meži,	394	71	79	20	19	Aizliegta mežsaimnieciskā darbība no 1. aprīļa līdz 30. jūnijam.

		91DO* Purvaini meži. Karsta kritenes, avoti, atpūtas un tūrisma iespējas, ainavas, reljefs.						Pilsētas mežu aizsargjosla, apsaimniekošana ar izlases cirtēm. Mežos pilsētas administratīvajā teritorijā aizliegta galvenā cirte no 15. aprīļa 30. jūnijam.
Rīgas jūras līča piekrastes meži	Tukuma nov., Engures pag.	Piejūras meža masīvs vietējo iedzīvotāju un viesu atpūtai, ogošanai, sēņošanai. Dabas liegums "Plieņociema kāpa" Natura 2000 teritorija, dabas piemineklis "Igora Medņa dendroloģiskie stādījumi".	339	97	254	75	5	Daļā krasta kāpu aizsargjosla – aizliegta galvenā cirte. Dabas lieguma teritorijā mežsaimniecisko darbību neveic no 15. marta līdz 31. jūlijam .
Silakalnu masīvs pie Zebrus ezera	Dobeles nov., Bikstu pag.	Meža masīvs vietējo iedzīvotāju un viesu aktīvai atpūtai, sportam, ogošanai, sēņošanai.	445	43	3	1	15	Saglabāt kā vietējai sabiedrībai nozīmīgu teritoriju.
Sivēnu ezera masīvs	Tukuma nov., Tumes pag.	Meža masīvs vietējo iedzīvotāju un viesu atpūtai, ogošanai, sēņošanai.	145	99	23	16	10	Pilsētas mežu aizsargjosla, apsaimniekošana ar izlases cirtēm.
Smārdes meži	Tukuma nov., Smārdes pag.	Meža masīvs vietējo iedzīvotāju ogošanai, sēņošanai.	71	71	13	18	4	Saglabāt kā vietējai sabiedrībai nozīmīgu teritoriju.
Tukuma piepilsētas meži 1	Tukuma nov., Smārdes pag.	Meža masīvs vietējo iedzīvotāju un viesu atpūtai, izziņai, sportam, tūrismam, ogošanai, sēņošanai. Tūristu, soļotāju, orientieristu, riteņbraucēju takas, izteikts reljefs, tūrisma apskates objekti: Āžu kalns, Vilkaču taka.	313	78	12	4	15	Pilsētas mežu aizsargjosla, apsaimniekošana ar izlases cirtēm.
Tukuma piepilsētas meži 2	Tukuma nov., Tumes pag.	Meža masīvs vietējo iedzīvotāju un viesu atpūtai, izziņai, sportam, tūrismam, ogošanai, sēņošanai.	304	85	37	12	15	Pilsētas aizsargjosla, apsaimniekošana ar izlases cirtēm.

Vilku kalna-Krievkalnu masīvs*	Dobeles nov., Annenieku, Īles un Zebrenes pag.	Papildus LVM stratēģiskajiem mērķiem saimnieciskā darbība tiek plānota ar atšķirīgiem nosacījumiem, lai šajā meža teritorijā nodrošinātu: - sabiedrībai dažādus tūrisma veidus (piem., atpūtas jeb rekreatīvais tūrisms, izglītojošais (izziņas) tūrisms u.c.) un resursus (piem., atpūtas vietas, apskates objekti u.c.); - sabiedrībai dažādus rekreācijas veidus (rekreācija brīvā dabā, sporta rekreācija, vaļasprieki u.c.) un resursus (skaistas dabas ainavas, ūdeņu piekrastes, kultūras mantojums u.c.); - meža autoceļu tīkla uzturēšanu un attīstīšanu.	2965	57	423	14	130	Apsaimniekošana saskaņā ar apstiprināto individuālo meža apsaimniekošanas plānu (apstiprināts 07.05.2020.). Mikroliegumu buferzonās saimniecisko darbību neveic no 1. marta līdz 31. jūlijam vai 1. februāra līdz 30. oktobrim, papildus noteiktajā buferzonā – no 1. marta līdz 31. augustam. No 1. aprīļa līdz 30. septembrim neveic koku ciršanu atjaunošanas cirtē, kopšanas cirtē, izņemot sanitārās cirtes. Papildus 13.7% dabas aizsardzības platībām vēl 1.6% no masīva teritorijas piešķirts 5.mežaudzes apsaimniekošanas mērķis (nenoteikts) līdz lēmuma pieņemšanai.
Zentenes muižas meži	Tukuma nov., Zentenes pag.	Meža masīvs vietējo iedzīvotāju atpūtai, tūrisma, sēņošanai.	49	47	12	25	2	Saglabāt kā vietējai sabiedrībai nozīmīgu teritoriju.
Ziemašvētku kauju vietas*	Jelgavas nov., Valgundes pag., Mārupes nov., Babītes pag.	Ložmetējkalns ir valsts nozīmes vēstures piemineklis, tāpēc pamatmērķis - saglabāt 1916.gada Ziemašvētku kauju vēsturisko piemiņu Ložmetējkalnā un Ziemašvētku kauju vietu aizsardzības zonā, veicinot	4345	64	816	19	210	Apsaimniekošana saskaņā ar apstiprināto individuālo meža apsaimniekošanas plānu.

		dabai un cilvēkam draudzīgu tūrismu un meža apsaimniekošanu, saglabājot kultūrvēsturisko mantojumu un dabas vērtības: 91D0* Purvaini meži, 2180 mežainas piejūras kāpas, 9010* Veci vai dabiski boreāli meži, 7110* Neskarti augstie purvi, 7120 Degradēti augstie purvi, 9080* Staignāju meži, jūras ērgļa mikroliegumu, mikroliegumus garkātu ģipsenei un virdžīnijas ķekarpardei.						Mikroliegumu buferzonās saimniecisko darbību neveic no 1. februāra līdz 30. oktobrim.
--	--	--	--	--	--	--	--	---

* Individuāli plānojamas teritorijas, kurām izstrādāts individuālais meža apsaimniekošanas plāns. Aplūkojams: <https://www.lvm.lv/sabiedribai/meza-apsaimniekosana/meza-apsaimniekosanas-plani/zemgales-regiona-pielikumi>

Pārskats par meža apsaimniekošanas apjomiem LVM 2019. – 2023. gadā

<i>Darbība</i>	<i>Mērv.</i>	2019	2020	2021	2022	2023
Invazīvo sugu ierobežošana	ha	71	76	83	94	95
Mežaudžu krājas ikgadējais pieaugums (<i>avots: LVMI Silava</i>)	Milj. m ³	0.95	0.94	0.93	0.93	0.95
Koksnes ieguves apjoms	Tūkst.ha	7.2	3.9	5.7	11.6	8.8
	Milj. m ³	0.72	0.88	0.70	0.71	0.86
Koksnes ieguves apjoms atjaunošanas cirtē	Tūkst.ha	1.7	2.1	1.9	1.7	2.3
	Milj. m ³	0.53	0.62	0.56	0.53	0.67
Koksnes ieguves apjoms starpcirtē	Tūkst.ha	5.5	1.8	3.8	9.8	6.5
	Milj. m ³	0.20	0.26	0.14	0.18	0.19
Augsnes gatavošana	Tūkst.ha	1.1	1.3	1.4	1.1	1.4
Meža dabiskās atjaunošanas veicināšana izcirtumos	Tūkst.ha	0.1	0.03	0.06	0.02	0.002
Meža stādīšana	Tūkst.ha	1.054	1.157	1.360	1.612	1.455
Meža sēšana	ha	0	0	0	0	49
Atjaunoto meža platību agrotehniskā kopšana	Tūkst.ha	3.2	3.6	3.9	3.1	4.0
Atjaunoto meža platību papildināšana	Tūkst. ha	0.4	0.3	0.3	0.3	0.2
Jaunaudžu kopšana	Tūkst. ha	4.6	4.1	4.2	3.1	5.0
Augošu koku atzarošana	ha	43	27	13	3	8
Biotopu kopšana	ha	30	17	37	27	46
Biotopu kartēšana	ha	526	512	188	346	285
Feromonu slazdu izlikšana	gab.	100	207	139	137	480
Mineralizēto joslu ierīkošana	km	0	0	0	0	0
Mineralizēto joslu kopšana	km	130	129	115	139	115
MC ikdienas uzturēšana	Tūkst. EUR	1342	873	825	716	1053
Stigu tīrīšana	km	13	22	17	18	16
MMS uzturēšana	Tūkst. EUR	153	105	101	174	161

Augstvērtīgie meži*

Starptautiskā augstvērtīgo mežu definīcija	Augstvērtīgo mežu definīcija (Nacionālais meža apsaimniekošanas standarts Latvijai projekts 29.02.2012.)	Augstvērtīgo mežu platība, ha
<p>HCV1 pasaules, reģionāli vai nacionāli nozīmīgas vērtības:</p> <p>- bioloģisko vērtību koncentrācijas vietas (piem., endēmisms, apdraudētas sugas, dzīvotnes);</p>	<p>HCV1 Bioloģiski vērtīgu mežaudžu koncentrācijas vietas – 100 ha un lielākas vienlaidus teritorijas (arī lielu masīvu iekšienē), kur vismaz 50%*** no platības veido:</p> <ul style="list-style-type: none"> - retu un aizsargājamo sugu dzīvotnes; - aizsargājami biotopi; - dabiskie meža biotopi; - mežaudzes, kurās lielu dimensiju (D>40cm) mirusī koksne dažādās sadalīšanās pakāpēs ir vairāk kā 40 m³/ha; - mežaudzes, kuras 20 un vairāk gadus dabiski attīstījušās pēc liela mēroga dabiskā traucējuma, ar neizvāktiem bojā gājušiem un uguns izrētotiem kokiem. 	16 729 ha
<p>HCV2 mežu masīvi, kas ietilpst vai kuros atrodas apsaimniekojamās platības, un kur sastopama lielākā daļa vai pat visa šiem apstākļiem raksturīgo sugu dzīvotspējīgas populācijas</p>	<p>HCV2 Par 1000ha lielākas meža teritorijas, kur 2 vai vairāk dabisko ūdensteču kopējais garums ir lielāks par 1km uz 100ha meža zemes</p>	0 ha
<p>HCV 3 mežu platības, kuras ietilpst vai tajos sastopamas retas vai apdraudētas ekosistēmas.</p>	<p>HCV3 Primārie meži upju meandros.</p>	0 ha
<p>HCV4 mežu platības, kuras nodrošina dabas pamatfunkcijas kritiskās situācijās (piem., ūdeņu aizsardzību, erozijas kontroli).</p>	<p>HCV4 Meža teritorijas, kas nozīmīgas vides pamatfunkciju nodrošināšanai (meži Baltijas jūras un Rīgas jūras līča krasta kāpu aizsargjoslā; upju un ezeru aizsargjoslās; aizsargjoslās ap purviem).</p>	11645 ha
<p>HCV5, HCV6 meža teritorijas, kuras ir būtiskas vietējo iedzīvotāju vajadzību apmierināšanai (piem., uzturēšanās, veselībai) un/vai nozīmīgas vietējās sabiedrības tradicionālās kultūras saglabāšanai (kultūras, ekoloģiskas, ekonomiskas vai reliģiskas nozīmes objekti tiek apzināti konsultējoties ar vietējo sabiedrību).</p>	<p>HCV5, HCV6 Meža teritorijas, kuras konsultāciju rezultātā ar vietējo pašvaldību ir atzītas par vietējai sabiedrībai nozīmīgām un tās iekļautas plānošanas dokumentos.</p>	12 351 ha

* Tabulā atspoguļoti dati uz 2023.gada martu. Saskaņā ar valstī pieņemtajiem lēmumiem par Natura 2000 tīkla pilnveidošanu, lai nodrošinātu labvēlīgu aizsardzības stāvokli ES nozīmes biotopiem, LVM ir uzsākta augstvērtīgo mežu tīkla pārvērtēšana. Ņemot vērā gan normatīvo aktu, gan saistošo sertifikācijas sistēmu prasības, aktuālā informācija tiks iekļauta MAP publiskajā versijā nākamās aktualizācijas periodā.

Zemgales reģiona ģenētisko resursu mežaudzes

Zemgales reģiona ģenētisko resursu mežaudzēm atbilstoši normatīvajiem aktiem ir izstrādāti apsaimniekošanas plāni, kuri pieejami reģiona klientu centrā.

Ģenētisko resursu mežaudžu (ĢRM) apraksts pa (vienībām):

Nosaukums, mērķa suga	Platība, ha	KvApg	Kvartāli
GRM Bēne-Svirlauka priede	660.2	607	208.; 211.; 212.; 217.-231.; 234.; 238. Daļa no 206.; 207.; 209.; 210.; 213.; 214.; 215.; 216.; 232., 233.;235.; 236.; 237.
GRM Misa priede	93.3	604	Daļa no 281.-284.
GRM Baldone priede	30.5	604	407.; 409. Daļa no 134.; 406.; 408.
GRM Kaive egle	149.5	601	422.-424. Daļa no 412.-414.
GRM Svirlauka osis	269.2	611	284.; 286; 288.; 289; 291.-294.

7. pielikums

Tūrisma vietas LVM Zemgales reģionā

N.p.k.	Novads	Pagasts	Nosaukums	Objekta apraksts
1.	Dobeles	Auru	Atpūtas vieta "Mucenieku mežs"	Atpūtas vieta mežā pie ceļa ar galdu, soliem, tualeti un ugunsкура vietu, kur atpūsties no pilsētas burzmas.
2.	Dobeles	Bēnes	Atpūtas vieta "Kārļa masts"	Atpūtas vieta mežā pie ceļa, kur atpūsties no ikdienas steigas un baudīt meža skaņas.
3.	Dobeles	Bēnes	Atpūtas vieta pie Garākalna karjera	Atpūtas vieta pie ūdenskrātuves ar galdu, soliem, tualeti un ugunsкура vietu. Iespēja vairāk uzzināt par smilšu krupi.
4.	Dobeles	Bēnes	Iršu parka taka	Taka parkā pie Bēnes skolas, atpūtas vieta, soli, ugunsкура vieta. Upes līkloči, lapegles, bagātīga augu valsts.
5.	Dobeles	Bikstu	Atpūtas vieta pie Zebrus ezera "Ezerlūķu pilskalns"	Atpūtas vieta pie Zebrus ezera ar ugunsкура vietu Ezerlūķu pilskalna pakājē.
6.	Dobeles	Bukaišu	Ukru gārša	Dodies pa dabas taku caur platlapju mežu, pa ceļam atpūties piknika vietā ar galdu, soliem un ugunsкура vietu.
7.	Dobeles	Īles	Atpūtas vieta pie Sesavas ezera	Atpūtas vieta pie otra lielākā Īles pagasta ezera ar galdiem, soliem un ugunsкура vietu, kur pagatavot un notiesāt ezerā noķerto lomu, baudot skaisto ezera ainavu.
8.	Dobeles	Īles	Atpūtas vieta pie Spārnu ezera	Atpūtas vieta pie ezera ar galdu, soliem, tualeti un ugunsкура vietu, kur baudīt meža ezera mieru un klusumu.
9.	Dobeles	Īles	Piemīņas vieta "Māras birzs"	2012.gadā iestādīta piemīņas birzs ar kļavu, liepu, ozolu stādiem kā veltījums šīs apkaimes ļaudīm un viņu dzimtajām mājām, kas pēdējā gadsimtā zudušas no Latvijas kartes. Birzs centrā uzstādīts Māras altāris - simbolisks akmeņu krāvums.
10.	Dobeles	Lielauces	Atpūtas vieta pie Garās līnijas	Atpūtas vieta mežā pie ceļa ar galdiem, soliem, nojumi un ugunsкура vietu, kur atpūsties no ikdienas steigas.
11.	Dobeles	Lielauces	LVM Lielauces ezers	Šis ezers visvairāk priecēs makšķerniekus un, kaut arī tajā mīt parastās Latvijas ezeru zivju sugas, iespējas izvilkt labus lopus ir lielas, jo katru gadu zivju krājumi tiek papildināti.
12.	Dobeles	Naudītes	LVM Pokaiņu mežs	Galvenais iemesls, kādēļ šo vietu iecienījuši apmeklētāji, ir brīnumainie nostāsti par Pokaiņu mežu. Te, sapulcējušies grupās, kaudzēs, akmens upēs un valnīšos, atrodas slavenie Pokaiņu akmeņu krāvumi.
13.	Dobeles	Tērvetes	Latvijas valsts mežu dabas parks Tērvetē	Tērvetes dabas parks ir labākā un draudzīgākā vieta ģimenei ar bērniem. Iecienītākās parka vietas ir Pasaku mežs, Rotaļu laukums un Rūķīšu mežs. Tur atrodas arī unikālais priežu sils, kurā majestātiskajiem kokiem mūža ilgums tuvojas 300 gadiem.

14.	Dobeles	Tērvetes	LVM dabas parka glampinga	LVM dabas parka glampinga atrodas priežu meža ielokā līdzās Tērvetes ūdenskrātuvei un LVM dabas parkam Tērvetē. Te var atpūsties kādā no piknika vietām ar galdiem, soliem, ugunsкура vietām. Vērot putnus, makšķerēt uz kādas no 20 laipām, baudīt atpūtu uz ūdens peldoties, braucot ar laivu vai baudot lielisko ainavu nesteidzīgi airējot SUP dēlī. Te var atpūsties un nakšņot kā makšķernieku mājiņās, tā labiekārtotos, unikālos glampinga namiņos kokos un pazemē.
15.	Dobeles	Zebrenes	Atpūtas vieta pie Ružu ezera	Labiekārtota atpūtas vieta pie Ružu ezera ar galdu, soliem, ugunsкура vietu, kur baudīt dabas skaistumu un līdzpaņemto maltīti. Ezeru iecienījuši makšķernieki.
16.	Dobeles	Zebrenes	Atpūtas vieta pie Svētes ezera	No stāvlaukuma pa gājēju taku dodies līdz Svētes ezeram. Blakus atrodas Elku kalns.
17.	Dobeles	Zebrenes	Īles nacionālo partizānu bunkurs	Labiekārtota atpūtas vieta pie Ružu ezera ar galdu, soliem, ugunsкура vietu, kur baudīt dabas skaistumu un līdzpaņemto maltīti. Ezeru iecienījuši makšķernieki.
18.	Dobeles	Zebrenes	Krievkalni	No Krievkalnu virsotnes paveras iespaidīgs skats uz tuvāku un tālāku apkārtni. Uz kalna virsotni dodies ar kājām, atstājot auto ~1 km attāļajā stāvvietā.
19.	Jelgavas	Cenu	Atpūtas vieta pie Ārijas-Jankovski ceļa	Atpūtas vieta mežā ar galdu un soliem, tualeti. Apkārtne iecienītas sēņu vietas.
20.	Jelgavas	Glūdas	Atpūtas vieta "Garie kalni"	Atpūtas vieta ar galdu, soliem un nojumi. Piemērota aktīvai atpūtai un sportam.
21.	Jelgavas	Glūdas	Bramberģes atpūtas vieta	Atpūties kādā no piknika vietām ar galdiem, soliem un iekārtotu ugunsкура vietu.
22.	Jelgavas	Lielplatones	Lielplatones taka	Sporta un atpūtas taka ar aktīvās atpūtas elementiem. Laiskākai atpūtai uzbūvēta nojume un iekārtota ugunsкура vieta.
23.	Jelgavas	Salgales	Atpūtas vieta pie Gauju ceļa	Atpūtas vieta mežā pie ceļa, kur atpūsties no ikdienas steigas un baudīt meža skaņas.
24.	Jelgavas	Valgundes	Atpūtas vieta pie Kalnciema skolas	Labiekārtota atpūtas vieta mežā, netālu no Kalnciema skolas.
25.	Jelgavas	Valgundes	Atpūtas vieta pie Skolas ceļa	Atpūtas vieta meža ielokā vēsturiskajā Ziemassvētku kauju vietu teritorijā.
26.	Jelgavas	Valgundes	Atpūtas vieta piecu ceļu krustā	Atpūtas vieta Ziemassvētku kauju vietu teritorijā, kur izvietoti galdi, soli, nojume un ugunsкура vieta. Informācijas stendā iepazīsties ar apkārtējo teritoriju un vēsturiskajiem notikumiem.
27.	Jelgavas	Valgundes	Ložmetējkalns	Nozīmīga rekreācijas teritorija un vēsturisks Pirmā pasaules kara vietu objekts, kur saglabājušies militāri vēstures objekti - ierakumi, frontes apgādes ceļi, nocietinājumu būves, blindāžu, zemnīcu un artilērijas bateriju atrašanās vietas, frontes pulku štābu un strēlnieku pulku pulcēšanās vietas, karavīru kapsētas, pieminekļi un citi objekti, kas kopumā sniedz pilnu pārskatu par 1916. decembrī un 1917. gada janvārī notikušo Ziemassvētku un Janvāra kauju norisi. Kalnā uzstādīts skatu tornis.

28.	Jelgavas	Vilces	Atpūtas vietas Zaķu plavā	Zaķu plavā var organizēt aktīvās atpūtas un sporta pasākumus, ir galdi ar soliņiem, nojumēm, ugunsкура vietām. Apskatīt pilskalnu, izteiktas upju ielejas ar nogāzēm un gravu mežiem, smilšakmens atsegumus. Izbaudi Vilces pagasta kultūrvēsturi un ievērojamus objektus, padzeris no Lielmātes avotiņa. Dodies pastaigā pa meža taku.
29.	Jelgavas	Vilces	Silakalns	Pilskalns ar ainaviski nozīmīgām skatu vietām, blakus labiekārtota ugunsкура vieta.
30.	Jelgavas	Zaļenieku	Atpūtas vieta "Kaupēna grava"	LVM dabas parka Tērvetē velomaršruta pietura - atpūtas vieta ar solu. Informācijas stendā iepazīsties ar informāciju par Melnupīti un tās ieleju, kā arī stāstu par lielceļu laupītāju Kaupēnu, kurš savas darbības veicis šajā apkārtnē.
31.	Jelgavas	Zaļenieku	Zaļenieku dabas parks	Centrālā liepu aleja, kā arī celiņi ar vietējiem un svešzemju stādījumiem gar malām vedina uz domām, ka pašreizējais mežs ir bijis ainavu stila parks ar daļēji regulāriem parka stādījuma elementiem. Ierīkota atpūtas vieta.
32.	Jūrmala		Ragakāpas dabas taka	No Jūrmalas Brīvdabas muzeja līdz pat jūras līča piekrastei tevi vedīs 850 m garā Ragakāpas dabas taka, kuras galā redzēsi, kā Lielupe ietek jūrā. Ideāla vieta pastaigai Ragakāpas dabas parka teritorijā.
33.	Ķekavas	Baldone	Baldones Stāstu takas	Dodies Baldones stāstu takās pa lielā (~20 km) vai mazā loka (8 km) tematiskajām takām, iepazīstot tuvējās apkārtnes dabas un kultūrvēsturiskās bagātības. Mazā loka takas ir piemērotas arī veloizbraucienam. Riekstukalna takas/Lielā loka posmā izvietota meža galerija ar 15 mākslas darbiem.
34.	Ķekavas	Baldones	Atpūtas vieta pie Kausu ezera	Atpūtas vieta mežā pie ezera, kur baudīt meža ezera mieru un klusumu.
35.	Ķekavas	Baldones	Atpūtas vieta pie Liliņu ezera	Atpūtas vieta mežā pie ezera ar galdus, soliņiem un ugunsкура vietu, kur atpūsties no ikdienas steigas.
36.	Ķekavas	Baldones	Atpūtas vieta pie Pakuļu ezera	Atpūtas vieta mežā pie ezera ar galdus, soliņiem un ugunsкура vietu, kur atpūsties un baudīt meža ezera mieru.
37.	Ķekavas	Baldones	Baldones velotakas	Dodies veloizbraucienā pa Baldones apkārtnes mežiem. Ar zilo krāsu marķētā trase 17 km garumā būs pa spēkam jebkuram. Trasē var doties no jebkuras vietas - Baldones, Riekstukalna, Meža avota un citur.
38.	Ķekavas	Daugmales	Atpūtas vietas pie Lejas ezera	Atpūtas vietas meža ielokā ezera malā. Baudi dabas klusumu labiekārtotās vietās ar galdus un soliņiem.
39.	Salaspils	Salaspils	Atpūtas vieta "Doles sala"	Atpūtas vieta mežā netālu no Daugavas ar galdus, soliņiem un ugunsкура vietu.
40.	Tukuma	Engures	Dzeltenās priedes	Apskati divas priedes, kas pārsteidz ar savu izskatu, savdabīgam skujām un interesantiem čiekuriem. Iepazīsties ar informāciju stendā.
41.	Tukuma	Engures	Engures ezera dabas parks	Baudi brīnišķīgo Engures ezera apkārtni. Netālu no Ornitologu mājas apmeklē Orhideju taku, vēro savvaļas dzīvniekus un putnus.
42.	Tukuma	Engures	Engures takas līdz jūrai	Caur mežainajām jūrmalas kāpām no stāvlaukuma dēļu laipa aizvedīs uz jūru, kur vari atpūsties piknika vietās ar soliņiem un gērbtuvī.

43.	Tukuma	Engures	Lāčupes taka un dendroloģiskie stādījumi	Caur mežainajām jūrmalas kāpām dēļu laipa aizvedīs Tevi uz jūru. Atpūtai uzstādīti soliņi un ģērbtuve. Dendroloģiskajā parkā apskati, kā vietējos apstākļos mežā aug dažādi svešzemju koku stādījumi. Īpaši skaisti šeit ir rododendru ziedēšanas laikā.
44.	Tukuma	Engures	Pļieņciema kāpas taka	Dēļu laipa caur vairāk nekā 200 gadu vecu priežu mežu tevi aizvedīs uz jūru. Atpūties piknika vietā ar galdu, soliem un ģērbtuvi.
45.	Tukuma	Irlavas	Viesatas upesloki	Vērojam putnus, augu un dzīvnieku daudzveidību, upes bagātības, iežu atsegumus stāvajos Viesatas upes līkļos.
46.	Tukuma	Jaunpils	Jaunpils Elles kalns	Elles kalns ar 30 m garajām pazemes ejām, kas pārsegtas ar mūrētām mucveida laukakmeņu velvēm, visos laikos bijusi populāra atpūtas vieta. Atpūties piknika vietā ar galdu, soliem un ugunscura vietu.
47.	Tukuma	Jaunpils	Kartavkalna dabas taka	Caur dižo lapegļu aleju taka tevi vedīs uz Zemgaļu pilskalnu. Apskati senlatviešu apmetni ar īstu guļbaļņu sētu. Atpūties kādā no piknika vietām. Bērnu izklaidei iekārtots laukums ar kāpelēšanas elementiem.
48.	Tukuma	Kandava	Čūžu purva taka	Taka tevi vedīs gar Latvijā vienīgo krūmu čūžu audzi un kaļķiežu ieguves karjeriem. Veldzējies ar avota ūdeni, baudī purva augu daudzveidību. Atpūties koka lapenē ar galdu, soliem un iekārtotu ugunscura vietu. Atsevišķi takas posmi var būt slapji, tāpēc ieteicami slēgta tipa apavi.
49.	Tukuma	Lapmežciema	LVM Kaņiera ezers	Pavadi dienu makšķerējot vai vērojot putnus atjaunotajā Kaņiera ezera laivu bāzē ar putnu vērošanas torni.
50.	Tukuma	Pūres	Atpūtas vieta "Pūre"	Izbaudi dabu labiekārtotā atpūtas vietā mežā netālu no Pūres skolas.
51.	Tukuma	Sēmes	Sēmes dabas taka	Izziņas un dabas taka ar aktīvās atpūtas elementiem, ko uztur Sēmes sākumskola.
52.	Tukuma	Sēmes	Vilkaču un Āžu kalna takas	Raudas mežā marķētas pastaigu takas ar iespēju sajukt dažādo meža enerģētiku. Vilkaču takas maršruts kartē iezīmē vilka galvas kontūru.
53.	Tukuma	Sēmes	Atpūtas vieta "Āžu kalns"	Labiekārtota atpūtas vieta Āžu kalna pakājē ar lapeni, galdu, soliem, ugunscura vietu. No atpūtas vietas pa taku var uzkāpt Āžu kalnā un doties pa meža takām pārgājienos pa vietējo apkārtni.
54.	Tukuma	Tumes	LVM Jaunmoku pils	Jaunmoku pils ir lieliska atpūtas vieta, kas piedāvā visdažādākās brīvā laika pavadīšanas iespējas. Te pieejamas telpas konferencēm, semināriem, svinībām – kāzu organizēšanai tiek piedāvāta īpaša programma.
55.	Tukuma	Vānes	Atpūtas vieta "Torņa krusts"	Atpūtas vieta mežā pie ceļa ar galdu, soliem, tualeti un ugunscura vietu, kur atpūties no ikdienas steigas.
56.	Tukuma	Viesatu	Struteles Dievu kalns	Vietējas nozīmes arheoloģijas piemineklis. No lapegļu "vārtiem" caur lapegļu stādījumu izveidota dabiska, neuzlabota seguma taka līdz kalna augstākajam punktam, kur atradās triangulācijas torņa paliekas.
57.	Tukuma	Zantes	Smiltiņkalns	Šī ir Austrumkurzemes augstienes un Tukuma novada augstākā vieta 155,3 m vjl. Uzkāp pa kāpnēm kalnā un atpūties koka lapenē ar galdu, soliem un iekārtotu ugunscura vietu.

58.	Tukuma	Zentenes	Atpūtas vieta pie Vaskara ezera	Klusa vieta atpūtai pie Vaskara ezera (arī Vaskaišu ezers, Vaskara ezers, Vaskaru ezers, Vaskars, Stulbais ezers) ar galdu un soliēm, klusuma un miera cienītājiem.
59.	Tukuma	Zentenes	Jānīša dabas taka	Dodies pa taku un iepazīsti dabiskos mežus, dižkokus, gravas un upes līkumus. Slapjā laikā koka laipu posmi var būt slideni.

Tūrisma vietas Latvijas valsts mežos var atrast :

<https://www.mammadaba.lv/>

<https://www.lvmgeo.lv/kartes>

<https://www.lvmgeo.lv/produkti/lvm-geo-mobile>

Kultūras pieminekļi LVM Zemgales reģionā

N.p.k.	Valsts aizsardzības Nr.	Nosaukums
1.	755	Bāļu - Šķerstaiņu senkapi un apmetne
2.	5263	Blankenfeldes muižas apbūve
3.	2084	Caunu pilskalns
4.	2331	Dieva kalns - kulta vieta
5.	2283	Engures pilskalns
6.	758	Īles meža senkapi
7.	2290	Jaunpils Elles kalns - kulta vieta
8.	2292	Jaunpils Karātavu kalns - pilskalns
9.	767	Jānogānu senkapi
10.	773	Kamradžu pilskalns (Cepļa kalns)
11.	31	Kaujas vieta - Ložmetējkalns
12.	788	Klosterkalns - pilskalns
13.	792	Meža kalns - pilskalns
14.	2320	Milzkalnes Baznīcas kalns - kulta vieta
15.	9261	Nacionālo partizānu piemiņas vieta Īlē
16.	765	Pokaiņu senkapi (Metamais kalns)
17.	730	Priedulāju senkapi
18.	2340	Raibāju viduslaiku kapsēta
19.	2089	Sakaiņu pilskalns
20.	1022	Silakalns (Augstais kalns) - pilskalns ar priekšpilīm
21.	1021	Skanstveidīgs nocietinājums
22.	741	Smiltnieku pilskalns
23.	783	Stūru senkapi
24.	787	Tērvetes pilskalns (Cukurkalns) un senpilsēta
25.	9287	Tērvetes sila senkapi
26.	2322	Ūdru Milzkalns - pilskalns
27.	1025	Vilces pilskalns
28.	5315	Zaļenieku muižas apbūve
29.	2302	Zāģeru Velna akmens - kulta vieta
30.	789	Zviedru kalns (Svētkalns) - viduslaiku pils
31.	744	Zvirgzdu senkapi (Zviedru kapi, Kapu birzs)

**Ieinteresēto pušu ierosinājumi un priekšlikumi par meža
apsaimniekošanas plānu**

Priekšlikums				Rīcība (<i>realizēts, noraidīts</i>)
Datums	Saturs (<i>īsumā</i>)	Iesniedzējs	Saņemts	
29.04.2024.	Dobeles novada pašvaldība informē, ka ir iepazinusies ar Meža apsaimniekošanas plāna publisko daļu un Zemgales reģiona pielikumu. Pašvaldībai iebildumu un priekšlikumu nav.	Dobeles novada pašvaldība	Elektroniska vēstule	Bez izmaiņām.