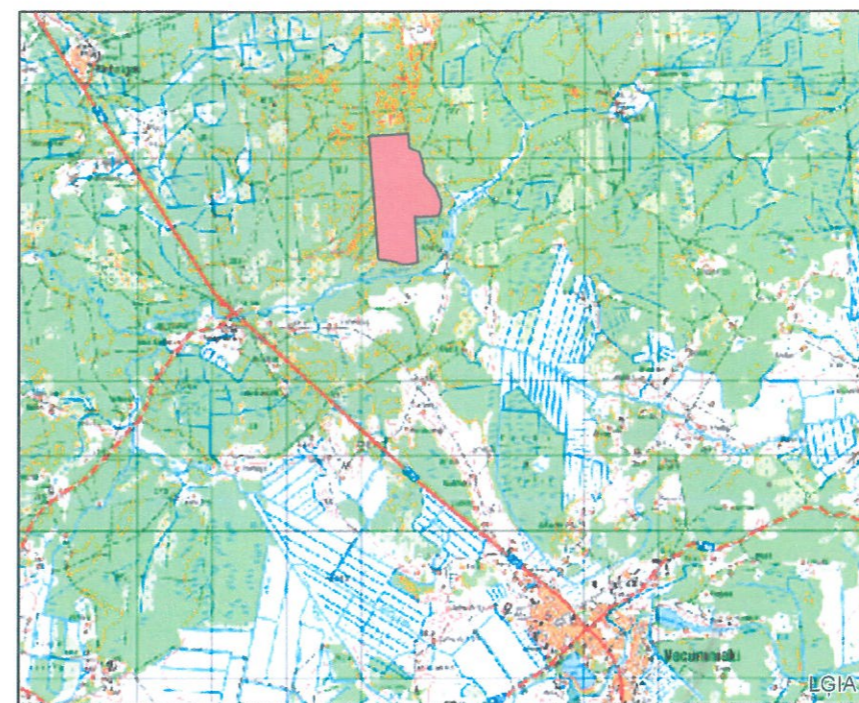
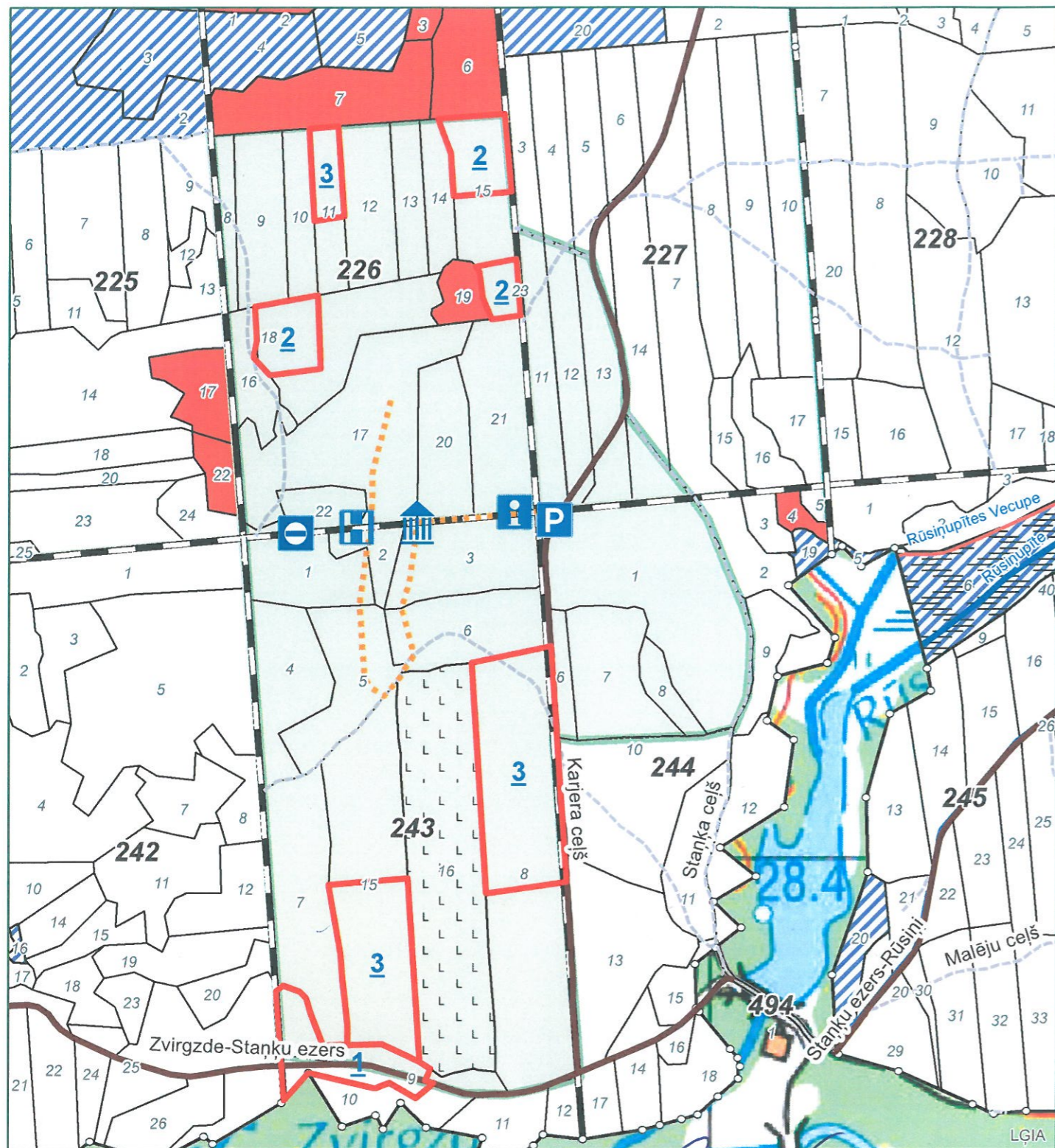




# Individuāli plānojamas teritorijas Zvirgzdes Baltā kāpa Apkārtnes un plānoto darbību shēma 2020.-2035. gadam. Platība 114 ha.

1:10 000



**Apzīmējumi:**

- Barjera
- Informatīvais stends
- Nojume
- Skatu platforma
- Stāvlaukums
- Takas
- Autoceļš**
- Autoceļu daļjums**
- uzņēmuma ceļi
- meža brauktuves
- Nogabala apsaimniekošanas mērķis**
- Pārējie
- Dabas aizsardzība
- Dabas aizsardzība ar nebūtisku koksnes iegūvi
- Zvirgzdes Baltā kāpa
- Galvenā cirte pa piecogādēm
- Kvartāli

**Vērtības:**  
Iekšzemes kāpa, ainava.

**Infrastruktūras ierīkošana un apkārtņē veicamie darbi:**  
Nojume - 1 ( līdz 2021.gadam)  
Skatu platforma - 1 ( līdz 2022.gadam)  
Barjera - 1 ( līdz 2022.gadam)  
Toletes uzstādīšana ( līdz 2021.gadam)  
Informatīvs stends - 1 ( līdz 2021.gadam)  
Pameža tīrīšana ap skatu platformu - 0,3 ha ( līdz 2022.gadam)  
Stāvlaukuma uzlabošana ( līdz 2022.gadam)  
Galvenās cirtes sadalījums 5-gadēs:  
1. piegāde - 1  
2. piegāde - 2  
3. piegāde - 3, cirsma nav plānojama vienā gadā  
Kopšanas un sanitārās cirtes plānojamas pēc nepieciešamības.

**Papildus nosacījumi:**  
Mežizstrādi un meža kopšanu vēlams veikt no decembra līdz martam.  
Pievešanas ceļus neveidot uz takām un dabiskām brauktuvēm.  
Ciršanas atliekas vēlams plānot savākšanai.

**Pāšvaldība nodrošina:**  
Atkritumu regulāru vākšanu rekreācijas teritorijā, noslēdzot sadarbības līgumu ar LVM  
3 norādes zīmju uzstādīšanu, saskaņojot dizainu ar LVM. Kā arī vienas norādes zīmes uzstādīšanu, saskaņojot ar LVC. Uztādīto zīmju uzturēšanu.

Plānu sastādīja:  
Armands Dudenīcs  
Telpiskās plānošanas speciālists  
AS "Latvijas valsts meži"

Saskaņots: .....  
Jānis Belickis  
Meža apsaimniekošanas plānošanas vadītājs  
AS "Latvijas valsts meži"

Vecumnieku novada pašvaldība  
Vecumnieku novada Domes  
Izpildītāja vietnieks  
Guntars Veismanis