



AS “Latvijas valsts meži”  
**Meža apsaimniekošanas plāna  
Rietumvidzemes reģiona  
pielikums**

Valmiera 2024

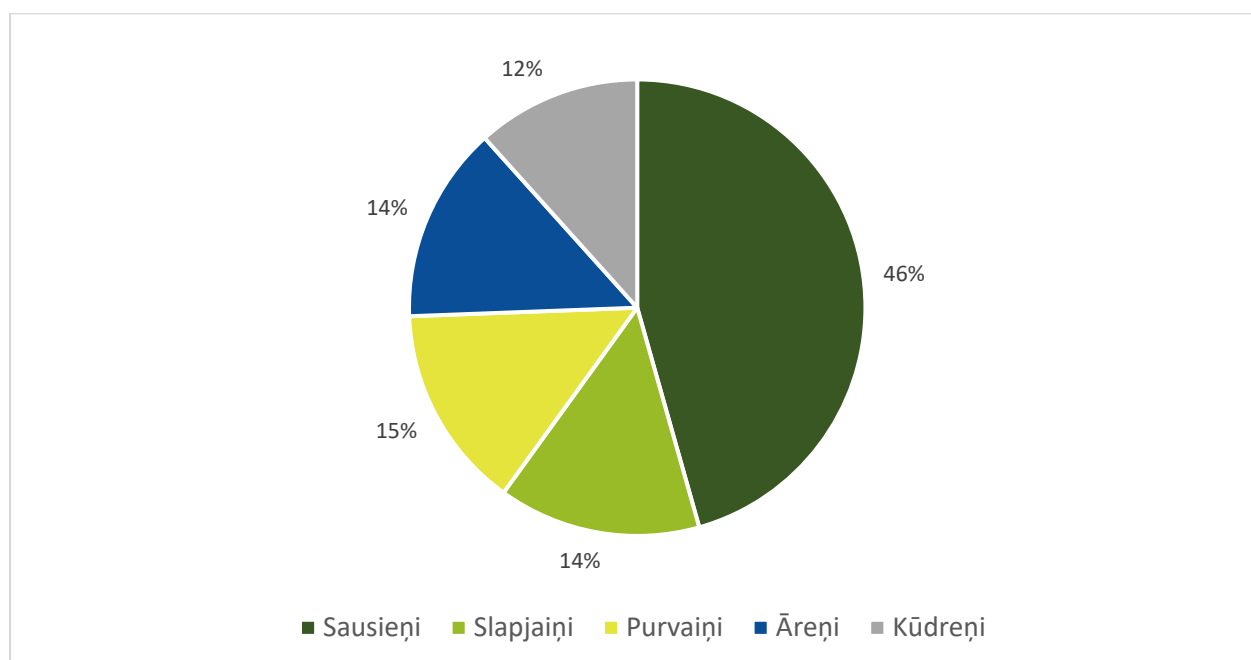


## 1. Teritorijas un meža resursu raksturojums

### 1.1. Teritorijas sadalījums zemes grupās

	Meža zemes							Nemeža zemes	Platība kopā
	Mežs	Purvi	Lauces	Pārpl.	Meža infrastruktūras objekti				
					Ceļi	Grāvji	Citi		
ha	164881	20659	683	991	2339	5770	1053	2343	198720
% no kopējās plat.	83.0	10.4	0.3	0.5	1.2	2.9	0.5	1.2	100.0

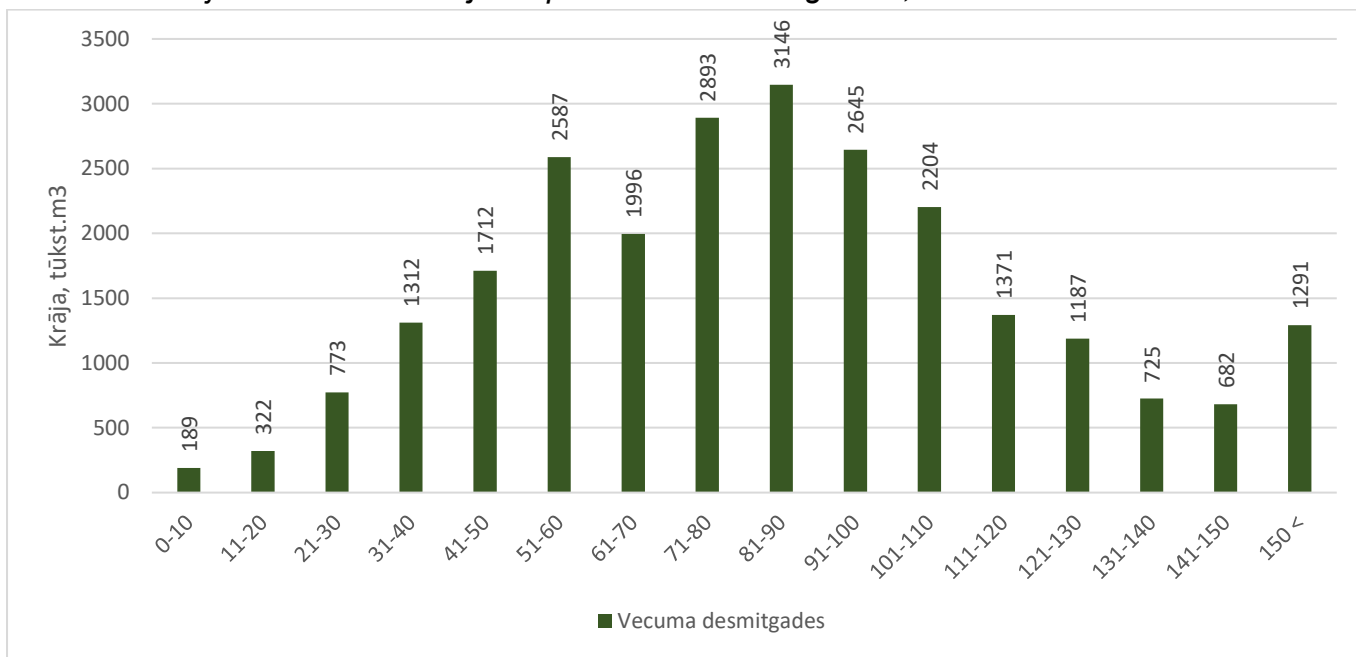
### 1.2. Meža sadalījums pa meža tipu grupām



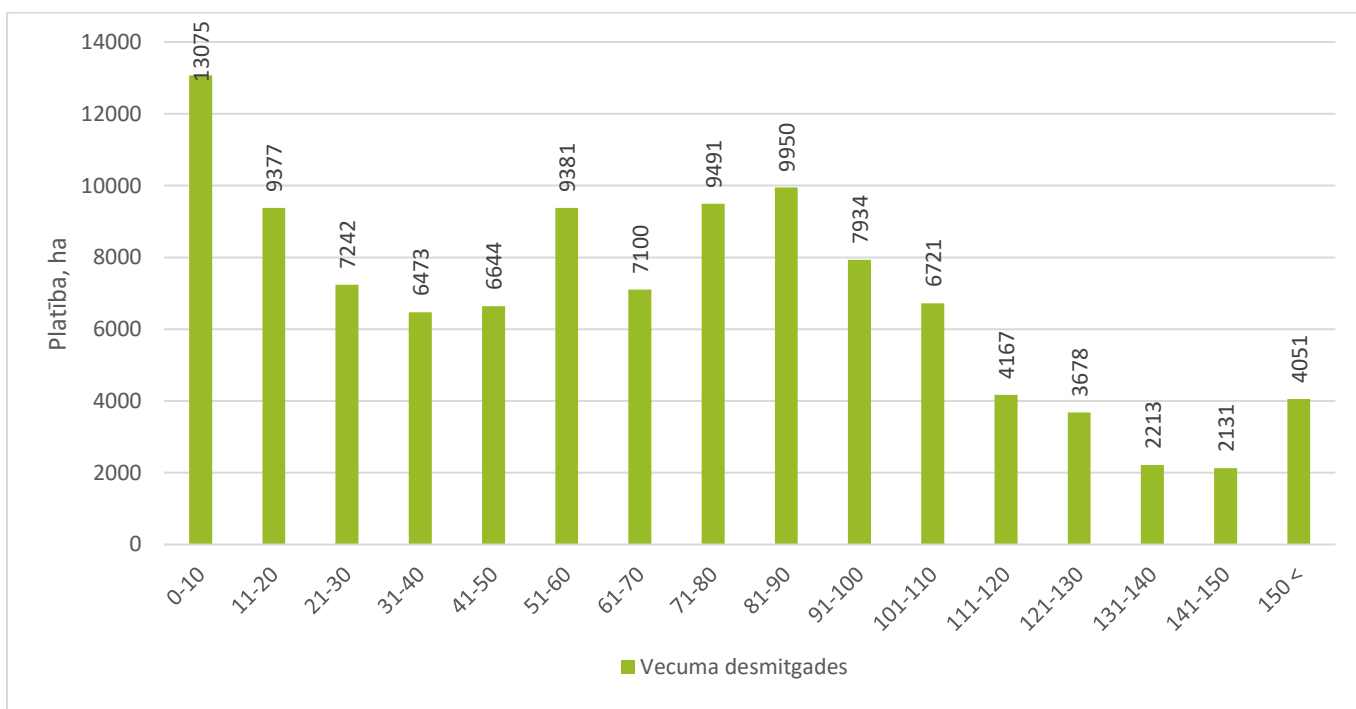
1.3. Meža sadalījums pa valdošajām sugām un bonitātēm, ha

Valdošās sugas	Platība pa bonitātēm							Vidējā bonitāte
	Ia	I	II	III	IV	V	Va	
32 - Pīlādži	0.0	0.0	0.0	0.4	0.0	0.0	0.0	III
<b>Skuju koki</b>								
01 - Priede	7979	15925	16372	11123	7430	4577	1948	II
03 - Egle	20993	14680	6026	1660	599	81	9	I
13 - Lapegle	108	7.5	5.7	0.0	0.0	0.0	0.0	Ia
14 - Citas priedes	0.0	0.9	0.0	0.0	0.8	1.9	2.1	V
15 - Citas egles	0.0	0.1	0.0	0.0	0.0	0.0	0.0	I
23 - Baltegle	0.0	1.4	0.0	0.0	0.0	0.0	0.0	I
<b>Cietie lapu koki</b>								
10 - Ozols	19	53.4	104	75	0.4	0.0	0.0	II
11 - Osis	10.3	33.6	59.3	7.3	0.0	0.0	0.0	II
16 - Goba, vīksna	1.6	1.1	0.0	0.2	0.0	0.0	0.0	I
24 - Kļava	0.6	5.9	1.0	0.5	0.0	0.0	0.0	I
61 - Citi ozoli	0.3	0.0	0.0	0.0	0.0	0.0	0.0	Ia
<b>Mīkstie lapu koki</b>								
04 - Bērzs	10415	14211	8414	5333	2232	608	84	I
06 - Melnalksnis	511	2374	2571	802	74	21	3	II
08 - Apse	3746	1422	264	47	18	4	0	Ia
09 - Baltalksnis	265	577	330	146	33	12	0	I
12 - Liepa	7.5	50.9	101.2	40.6	7.0	3.0	0.0	II
19 - Papele	4.1	0.0	0.0	0.0	0.0	0.0	0.0	Ia
20 - Vītols	0.0	4.7	16.0	13.8	0.0	0.0	0.0	II
21 - Blīgzna	1.0	3.1	4.0	0.0	0.1	1.9	0.0	II

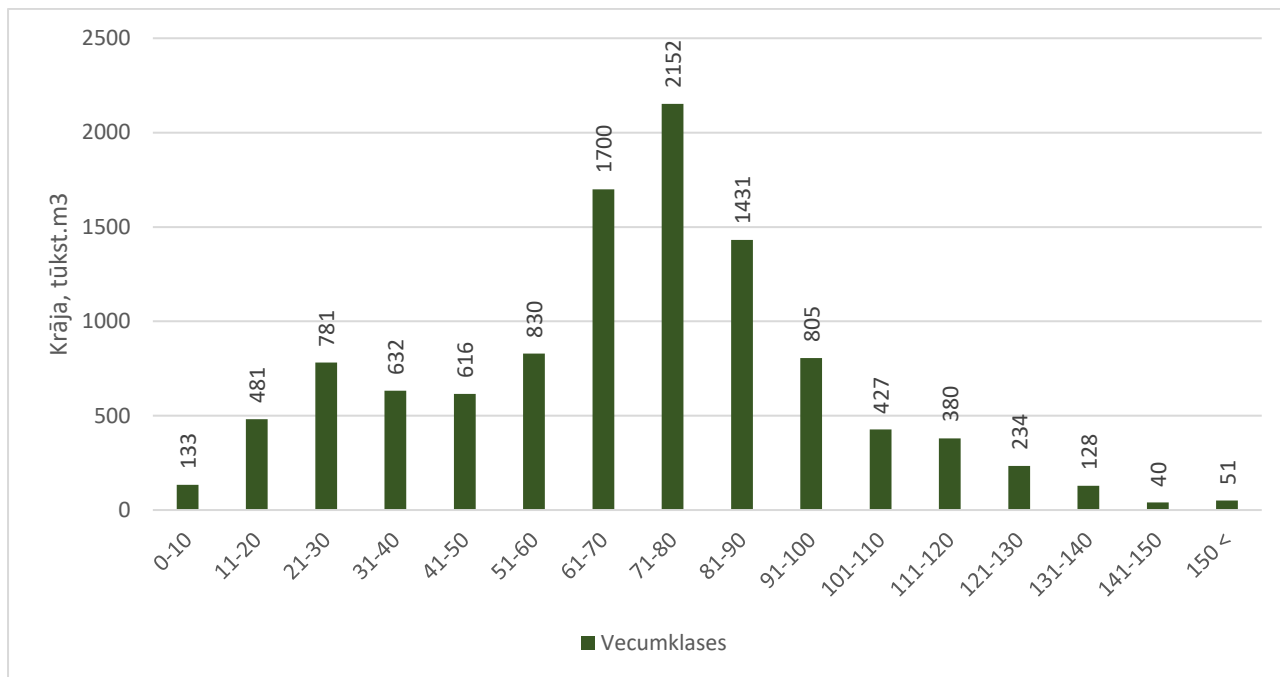
1.4. Skujkoku audžu sadalījums pa vecuma desmitgadēm, tūkst.m3



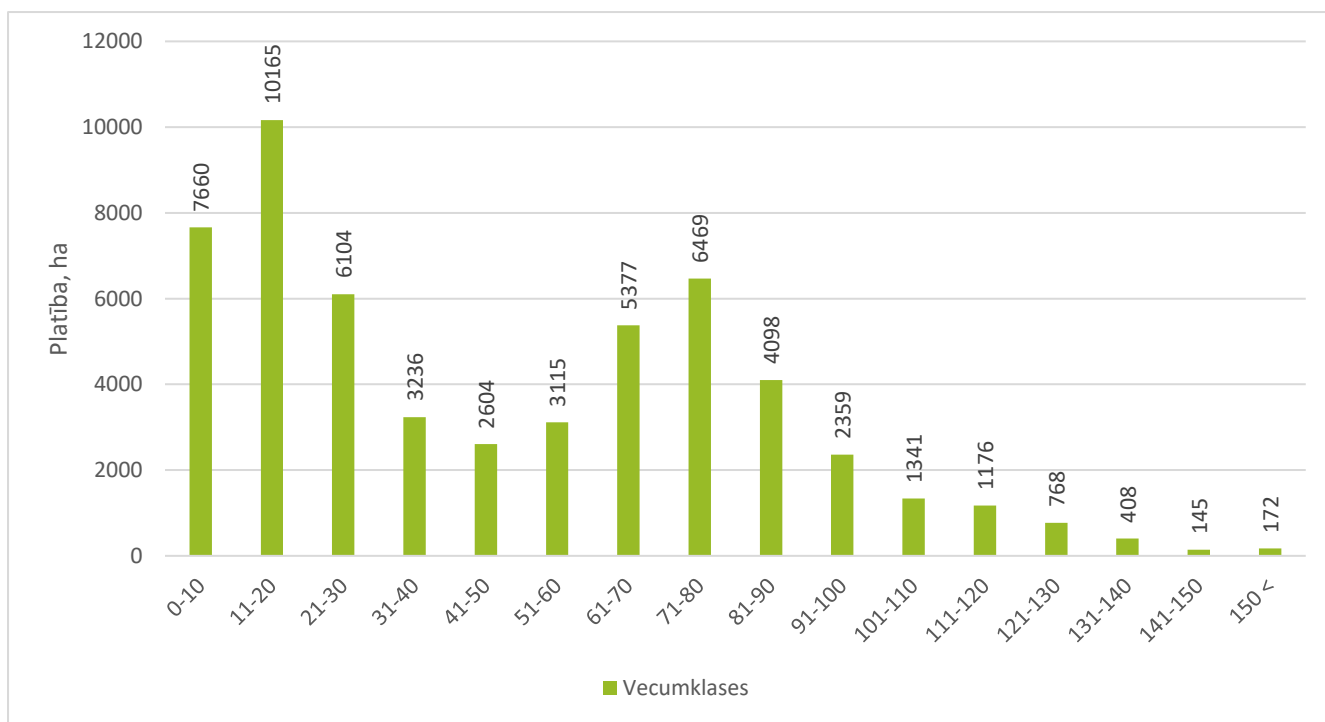
1.5. Skujkoku audžu sadalījums pa vecuma desmitgadēm, ha



1.6. Lapu koku audžu sadalījums pa vecumklasēm, tūkst. m<sup>3</sup>



1.7. Lapu koku audžu sadalījums pa vecumklasēm, ha



## Ar LR normatīvajiem aktiem noteiktās aizsargājamās teritorijas

Aizsargājamās teritorijas veids	Platība, ha	
	kopā	mežs
<b>1. Īpaši aizsargājamās dabas teritorijas</b>		
1.1. Nacionālie parki	19	19
1.2. Dabas liegumi	24235	11627
1.3. Dabas parki	3080	2911
1.4. Aizsargājamo ainavu apvidi	849	790
1.5. Biosfēras rezervāti	99585	80691
1.6. Dabas pieminekļi	83	79
<b>2. Aizsargjoslas (vides un dabas resursu aizsardzībai)</b>		
2.1. Aizsargjosla ap purviem	5185	5003
2.2. Virszemes ūdensobjektu aizsargjosla	5934	4574
2.3. Baltijas jūras un Rīgas jūras līča ierobežotas saimnieciskās darbības josla	5972	4595
2.4. Krasta kāpu aizsargjosla	1050	983
2.5. Mežu aizsargjosla ap pilsētām	133	122
2.6. Aizsargjoslas ap ūdens ņemšanas vietām	147	145
<b>3. Mikroliegumi</b>		
3.1. aizsargājams dzīvnieks (putns, zīdītājs, abinieks, bezmugurkaulnieks)	3073	2828
3.2. aizsargājams augs (vaskulārais vai paparžaugs, sūna, ķērpis, sēne)	72	70
3.3. meža biotops, īpaši aizsargājams biotops	780	752
3.4. Putnu sugu mikroliegumu buferzonas	3029	2488
4. Īpaši aizsargājami meža iecirkņi	839	826

## Atšķirīgi apsaimniekojamo teritoriju saraksts

Dabas vērtību koncentrācijas teritorijas							
Nosaukums Pagasts, novads	Apsaimniekošanas mērķis	Platība ha kopējā/ meža	70g un vec. audžu īpatsv., %	Dabas vērtības, ha 1.un2.aps.mērķis	Īpatsvars %	Galv. cirtes max pieļaujamā platība, ha	No vispārējām vadlīnijām atšķirīgi apsaimniekošanas nosacījumi (termiņa ierob., saglab. struktūras, mērķa suga, u.c....)
<b>Acupīte</b> Valmieras nov. Naukšēnu pag.	ES nozīmes mežu biotopu saglabāšana, ĪA putnu sugu dzīvotņu aizsardzība, tai skaitā medņu riestu aizsardzība	45/45	85	41	91	0	Mērķa suga – melnais stārķis
<b>Aijažu ezers</b> Siguldas nov. Lēdurgas pag.	Aktīvu augsto purvu biotopu un purvainu mežu biotopu aizsardzība	324/124	62	304	94	6	Mērķa biotops - 7110*
<b>Ainaži</b> Limbažu nov. Salacgrīvas pag.	Prioritāro ES nozīmes mežu biotopu aizsardzība un apsaimniekošana, rekreācijas iespēju, vizuālās ainavas uzlabošana.	225/180	78	183	81	9	Izslases cirtes priežu audzēs. Aizliegta mežizstrāde naktī
<b>Airīšu purvs</b> Siguldas nov. Siguldas pag.	ES nozīmes mežu un purvu biotopu saglabāšana	119/60	75	112	94	2.3	Mērķa biotops - 7110*
<b>Blomes purvs</b> Limbažu nov. Viļķenes pag.	Aktīvu augsto purvu biotopu un ES prioritāro biotopu - purvaini meži- aizsardzība	219/102	80	195	89	5	Mērķa biotops - 7110*
<b>Čužu gārša</b> Limbažu nov. Umurgas pag.	ES nozīmes mežu un purvu biotopu saglabāšana, ĪA putnu sugu (zivjērglis, melnais stārķis) dzīvotņu aizsardzība.	380/165	53	344	91	8	Mērķa suga – melnais stārķis Mērķa biotopi - 9080*; 7110*
<b>Dambukalns</b> Cēsu nov. Zaubes pag.	Īpaši aizsargājamo sūnu (tūbainā bārkstlape, trejdaivu bacānija u.c.), ķērpju, lakstaugu, putnu dzīvotņu aizsardzība	191/187	33	54	28	9	
<b>Drieliņi</b> Limbažu nov. Viļķenes pag.	ĪA ķērpju, sūnu un putnu sugu (jūras ērglis) aizsardzība.	82/83	68	33	40	4	
<b>Dūņezers</b> Ādažu nov. Ādažu pag.	Biotopa - Mežainas piejūras kāpas saglabāšana, īpaši aizsargājamo ķērpju, sēņu, bezmugurkaulnieku dzīvotņu aizsardzība.	895/872	73	668	75	45	Rekreācijas iespēju, vizuālās ainavas uzlabošana.
<b>Dzērves purvs</b> Limbažu nov. Staiķeles pag.	Medņa dzīvotnes aizsardzība un prioritāro meža biotopu (veci vai dabiski boreāli meži) saglabāšana	39/34	97	21	54	2	Mērķa suga mednis
<b>Ēkaji</b> Limbažu nov. Ainažu pag.	ES nozīmes mežu un purvu biotopu saglabāšana, īpaši aizsargājamo ķērpju, sūnu, putnu dzīvotņu aizsardzība.	772/637	50	367	48	30	Mērķa suga mednis
<b>Ērgļupurvs</b> Limbažu nov. Ainažu pag.	ES nozīmes mežu un purvu biotopu saglabāšana	130/128	65	67	52	6	Mērķa biotops 91D0*
<b>Gulsupe</b> Cēsu nov. Nītaures pag.	ES nozīmes prioritārā biotopa -Purvaini meži - aizsardzība	32/31	100	28	88	0.5	Mērķa biotops 91D0*
<b>Kaijciems</b> Limbažu nov. Umurgas pag.	Prioritāro ES nozīmes mežu biotopu un aktīvu augsto purvu biotopu saglabāšana.	469/147	74	433	92	7	
<b>Kangariši</b> Cēsu nov. Zaubes pag.	Prioritāro ES nozīmes mežu biotopu un aktīvu augsto purvu biotopu saglabāšana, medņu riestu aizsardzība	457/332	73	329	72	16	Mērķa suga mednis Mērķa biotops 7110*
<b>Klāmaņi</b> Cēsu nov. Stalbes pag.	Prioritāro ES nozīmes mežu biotopu un aktīvu augsto purvu biotopu saglabāšana	424/220	52	307	72	11	Mērķa biotops 9180*, 7110*
<b>Krievupe</b> Ropažu nov. Ropažu pag.	Medņu riestu aizsardzība, ES prioritāro biotopu - Aluviāli meži - saglabāšana	288/285	70	207	72	13	Mērķa sugas mednis, lakis
<b>Ķāvi</b> Valmieras nov. Skaņkalnes pag.	ES nozīmes mežu un purvu biotopu saglabāšana, medņu riestu aizsardzība	47/47	81	37	79	1.4	Mērķa suga mednis
<b>Ķiļļu purvs</b>	ES nozīmes mežu un purvu biotopu saglabāšana, medņu riestu aizsardzība	524/377	60	350	67	18	Mērķa suga mednis

Valmieras nov. Skaņkalnes pag.								
<b>Ķirbiži</b> Limbažu nov. Viļķenes pag.	ES nozīmes mežu un purvu biotopu saglabāšana, medņu riestu aizsardzība	639/557	38	278	44	27		
<b>Ķirītis</b> Limbažu nov. Salacgrīvas pag.	Prioritāro ES nozīmes mežu biotopu saglabāšana, medņa dzīvotnes aizsardzība.	174/174	79	121	70	8		
<b>Lagāti</b> Cēsu nov. Zosēnu pag.	ES nozīmes prioritārā biotopa -Purvaini meži - aizsardzība	34/33	97	18	53	3		Mērķa biotops 91D0*
<b>Lāčkalni</b> Siguldas nov. Allažu pag.	Prioritāro ES nozīmes mežu biotopu saglabāšana, ĪA putnu sugu (mednis, melnais stārķis) dzīvotņu aizsardzība.	796/773	64	403	51	35		Mērķa suga mednis, mērķa biotops 9010*
<b>Lēdurga</b> Limbažu nov. Lēdurgas pag.	ES nozīmes mežu un purvu biotopu saglabāšana	225/141	96	186	83	7		Mērķa biotops - 7110*
<b>Lielmežs</b> Cēsu nov. Jaunpiebalgas pag.	Medņu riestu aizsardzība	134/133	71	97	72	6		Zālāju atjaunošana un uzturēšana.
<b>Līgatnes upe</b> Cēsu nov. Nītaures pag.	Medņu riestu aizsardzība, tūrisma vietas uzturēšana	728/707	58	409	56	35		Bebu darbības kontrole, Līgatnes upes tīrīšana no kritušiem kokiem. Tūrisma infrastruktūras attīstība
<b>Mārsnēni</b> Cēsu nov. Mārsnēnu pag.	ES nozīmes prioritārā biotopa -Purvaini meži - aizsardzība	146/116	36	110	75	6		
<b>Medņukalns</b> Siguldas nov. Mālpils pag.	ES nozīmes mežu biotopu saglabāšana, ĪA putnu sugu dzīvotņu aizsardzība, tai skaitā medņu riestu aizsardzība	323/253	85	234	72	13		
<b>Minhauzens</b> Limbažu nov. Liepupes pag.	Prioritāro ES nozīmes meža biotopu (staignāju meži) aizsardzība, tūrisma vietas un rekreācijas iespēju uzturēšana	136/131	92	48	35	6		Rekreācijas iespēju un vizuālās ainavas uzlabošana. Bīstamo koku novākšana. Ošu un bērzu audžu apsaimniekošana, respektējot dabas taku Aizliegta galvenā cirte no 1.aprīļa līdz 30.septembrim
<b>Mīlavas</b> Valmieras nov. Jeru pag.	ES nozīmes prioritārā biotopa -Purvaini meži - aizsardzība	51/51	83	48	94	0.5		
<b>Norēni</b> Limbažu nov. Salacgrīvas pag.	Medņu riestu aizsardzība	135/133	70	72	53	6		
<b>Nurmi</b> Valmieras nov. Naukšēnu pag.	Prioritāro ES nozīmes mežu biotopu un aktīvu augsto purvu biotopu saglabāšana.	319/135	52	223	70	6		Mērķa biotops - 7110*
<b>Ozolmuiža</b> Valmieras nov. Diķļu pag.	ES nozīmes mežu un purvu biotopu saglabāšana, tūrisma vietas (Grebu kalns) uzturēšana.	668/465	63	492	74	23		
<b>Pāle</b> Limbažu nov. Pāles pag.	ES nozīmes mežu biotopu saglabāšana, ĪA putnu sugu dzīvotņu aizsardzība	101/101	65	47	47	5		
<b>Pieņu purvs</b> Cēsu nov. Vaives pag.	ES nozīmes mežu un purvu biotopu saglabāšana, medņu riestu aizsardzība	115/113	82	111	97	0		
<b>Planču purvs</b> Limbažu nov. Staiceles pag.	ES nozīmes mežu un purvu biotopu saglabāšana	442/77	70	431	98	4		
<b>Purezers</b> Limbažu nov. Brīvzemnieku pag.	ES nozīmes mežu un purvu biotopu saglabāšana, ĪA putnu sugu dzīvotņu aizsardzība.	478/235	76	390	82	12		Dabas takas infrastruktūras uzturēšana
<b>Pūpēžu</b> Limbažu nov. Staiceles pag.	ES nozīmes mežu un purvu biotopu saglabāšana, medņu riestu aizsardzība	590/409	63	288	49	20		Mērķa suga mednis
<b>Pūpoli</b> Valmieras nov. Brenguļu pag.	Medņu riestu aizsardzība	182/179	67	122	67	9		Mērķa sugas mednis, trīspirkstu dzenis.
<b>Rāķis</b> Valmieras nov. Diķļu pag.	Prioritāro ES nozīmes mežu biotopu un aktīvu augsto purvu biotopu saglabāšana.	152/85	75	119	78	4		pasākumi praulgrauža aizsardzībai. Dabas takas uzturēšana
<b>Rūjas purvs</b> Valmieras nov. Vilpulkas pag.	Prioritāro ES nozīmes mežu biotopu saglabāšana. ĪA augu sugu aizsardzība	162/161	75	96	59	8		Mērķa suga Listera cordata
<b>Skaņaiskalns</b>	Prioritāro ES nozīmes mežu biotopu un aktīvu augsto purvu biotopu saglabāšana.	301/204	64	191	64	10		



Valmieras nov. Skanķalnes pag.								
<b>Sņikeri</b> Siguldas nov. Mālpils pag.	Prioritāro ES nozīmes mežu biotopu un aktīvu augsto purvu biotopu saglabāšana.	84/74	72	64	76	4	Mērķa suga melnais stārķis. Biotoapiem 9080* ; 7160 plānojot galveno cirti, jāievēro 50m buferjosla	
<b>Spīgu grava</b> Valmieras nov. Naukšēnu pag.	Prioritāro ES nozīmes mežu biotopu un aktīvu augsto purvu biotopu saglabāšana.	223/212	65	99	44	10		
<b>Teterītis</b> Cēsu nov. Raiskuma pag.	Prioritāro ES nozīmes mežu biotopu un aktīvu augsto purvu biotopu saglabāšana.	1053/549	81	875	83	27		
<b>Tūja</b> Limbažu nov. Liepupes pag.	Dzeltenās dzegužkurpītes aizsardzība	664/664	48	220	33	30		
<b>Vangaži</b> Ropažu nov. Vangaži	Pilsētas mežu apsaimniekošana rekreācijas iespēju saglabāšanai un dabas vērtību aizsardzībai.	257/231	94	110	43	10	Aizliegta mežizstrāde nakī	
<b>Vēršukalns</b> Cēsu nov. Amatas pag.	Prioritāro ES nozīmes mežu biotopu saglabāšana, īpaši aizsargājamo lakstaugu (Sīpoliņu zobainīte u.c.) un ķērpju (Parastais plaušķērpis) dzīvotņu aizsardzība	104/90	64	74	71	5	bebru darbības kontrole	
<b>Vidriži</b> Limbažu nov. Vidrižu pag.	ES nozīmes mežu un purvu biotopu saglabāšana	138/113	89	89	65	5		
<b>Vidrižu purvs</b> Limbažu nov. Lēdurgas pag.	ES nozīmes mežu un purvu biotopu saglabāšana	759/261	90	670	88	13		
<b>Vidzemes jūrmala</b> Limbažu nov. Salacgrīvas pag.	ES nozīmes meža biotopu aizsardzība un apsaimniekošana, rekreācijas iespēju saglabāšana, tradicionālās ainavas uzturēšana	315/305	87	275	87	15	Aizliegta galvenā cirte no 1.04. - 30.09 Antropogēnās slodzes monitorings	
<b>Vilkate</b> Cēsu nov. Vaives pag.	Īpaši aizsargājamo ķērpju, sūnu, bezmugurkaulnieku sugu dzīvotņu aizsardzība	134/134	62	79	59	7		
<b>Vilkkalni</b> Limbažu nov. Lēdurgas pag.	Prioritāro ES nozīmes mežu biotopu un aktīvu augsto purvu biotopu saglabāšana.	803/531	80	616	77	26	dižkoku un zālāju apsaimniekošana	
<b>Vilzēni</b> Limbažu nov. Braslavas pag.	Prioritāro ES nozīmes mežu un purvu biotopu saglabāšana, ĪA putnu sugu dzīvotņu aizsardzība. Koksnes ieguve.	868/380	81	789	91	20	Mērķa biotops – aktīvi augstie purvi.	
<b>Zābaku purvs</b> Limbažu nov. Staiķeles pag.	ES nozīmes mežu un purvu biotopu saglabāšana, ĪA putnu sugu dzīvotņu aizsardzība, tai skaitā medņu riestu aizsardzība	208/208	60	87	42	10		
<b>Zibeņi</b> Ādažu nov. Ādažu pag.	ES nozīmes mežu biotopu apsaimniekošana, tradicionālās ainavas saglabāšana. Koksnes ieguve.	189/182	69	113	60	9		
<b>Zirguvēris</b> Siguldas nov. Allažu pag.	Prioritāro ES nozīmes mežu biotopu - Purvaini meži- saglabāšana, medņu riestu aizsardzība.	1238/1172	79	762	62	55		
<b>Zvejniekiems</b> Limbažu nov. Skultes pag.	Prioritāro ES nozīmes mežu biotopu aizsardzība un apsaimniekošana, rekreācijas iespēju saglabāšana.	187/181	55	54	29	9	Antropogēnās slodzes monitorings	

### Individuāli plānojamas teritorijas

Nosaukums Pagasts, novads	Apsaimniekošanas mērķis	Platība ha kopējā/ meža	70g un vec. audžu īpatsv., %	Dabas vērtības, ha (mežaudzes 1.un2.apm.mērķis)	Dabas vērtību īpatsvars %	Galv. cirtes max pieļaujamā platība, ha	Apsaimniekošanas nosacījumi (termiņa ierob., saglab. struktūras, mērķa suga, u.c....)
<b>Ziemeļgauja;</b> Beverīnas novads Kauguru pagasts	Rekreācijas iespēju un vizuālās ainavas uzlabošana, respektējot dabas vērtības. Koksnes ieguve. Sanitārās cirtes pēc nepieciešamības	69/69	64	9	13	13	Dabas parka un ainavu zonā aizliegta mezsaimnieciskā darbība no 15.marta līdz 31.jūlijam Galvenās izmantošanas cirtes ievērojot ainavu dizaina principus.

<b>Zvejniekiems</b> Limbažu novada Skultes pagasts	Rekreācijas iespēju un vizuālās ainavas uzlabošana, koksnes ieguve.	78/76	72	8	10	10	Informēt pašvaldību par plānotajām darbībām. Mežizstrādi plānot ziemā vai pavasarī. Galvenās izmantošanas un kopšanas cirtes ievērojot ainavu dizaina principus.
<b>Pīlezers,</b> Krimuldas pagasts	Rekreācijas iespēju saglabāšana	66/63	60	3	5	5ha GC	Mežizstrāde aizliegta 1.07.–30.09.
<b>Piejūra,</b> Carnikavas pagasts, Saulkrastu pagasts	Rīgas līča piekrastes rekreācijas resursu ilgtspējīga attīstība. Biotopu apsaimniekošana – ainavu cirtes un kopšanas cirtes sadarbībā ar pašvaldību	1705/ 1557	83	1647	97		Jāievēro dabas aizsardzības plānā noteiktie ekspertu norādījumi, termiņa ierobežojumi
<b>Burlaku sils,</b> Salacgrīvas pagasts	Rekreācijas iespēju, vizuālās ainavas uzlabošana, koksnes ieguve. Skatu vietas uz Svētupi ierīkošana. Pameža tīrīšana., lauces uzturēšana 1.kv. 74.nog.	437 /433	62	60	14	Līdz 80ha	Mežizstrāde aizliegta 1.07.–30.09. Neizvēt kritālas > 25cm caurmērā. Ievērot ainavu dizaina principus.
<b>Riebiņu ezers,</b> Straupes pagasts	Rekreācijas iespēju uzlabošana	74/68	78	58	78	Sanitārā cirte 1.5ha	Ainavu cirtes un dižkoks priede Peldvietas laipas remonts vai nomaīņa, šķeldas segums takai no stāvlaukuma uz peldvietu, norobežojumi un aizlieguma zīmes (kvadracikliem u.c.)
<b>Daugēnu alas;</b> Mazsalacas pagasts	Rekreācijas iespēju, vizuālās ainavas uzlabošana, koksnes ieguve	53/53	85	53	100	0	Mežizstrāde aizliegta 15.03.- 31.07
<b>Skaņaiskalns;</b> Skaņkalnes pagasts	Rekreācijas iespēju, vizuālās ainavas uzlabošana, koksnes ieguve	72/70	100	70	97		Cirsu izstrāde ziemā
<b>Inčukalna meži;</b> Inčukalna pagasts	Rekreācijas iespēju, vizuālās ainavas uzlabošana, koksnes ieguve	83/81	67	8	10	10	Aizliegta kailcirte priežu audzēs. Aizliegta mežizstrāde naktī. Galvenajā cirtē cērtamo koku izzīmēšana sadarbībā ar VMD mežzini
<b>Berģi,Upesciems</b> Garkalnes novads	Rekreācijas iespēju, vizuālās ainavas uzlabošana,	138/ 132	99	3	2	8	Aizliegta mežizstrāde naktī. Bīstamo koku novākšana, ainavu cirtes

## Pārskats par meža apsaimniekošanas apjomiem 2019. – 2023. gadā

Darbība	Mērv.	2019	2020	2021	2022	2023
Invazīvo sugu ierobežošana	ha	32.9	33.9	40.3	45.5	51.7
Mežaudžu krājas ikgadējais pieaugums	Milj. m3	1.17	1.16	1.15	1.15	1.16
Koksnes ieguves apjoms, kopā	Tūkst.ha	4.13	7.11	5.21	5.61	5.5
	Milj. m3	0.70	0.89	0.77	0.76	0.83
t.sk. atjaunošanas cirtē	Tūkst.ha	2	2.4	2	2	2.3
	Milj. m3	0.58	0.73	0.61	0.60	0.67
t.sk. starpcirtē	Tūkst.ha	2.14	4.7	3.17	3.56	3.2
	Milj. m3	0.12	0.16	0.16	0.16	0.17
Augsnes gatavošana	Tūkst.ha	1.16	1.29	1.4	1.26	1.29
Dabiskās atjaunošanās veicināšana	ha	25.3	0	0	0	0
Meža stādīšana	Tūkst.ha	1.08	1.32	1.41	1.48	1.39
Meža sēšana	ha	0	0	0	109	82
Atjaunoto meža platību agrotehniskā kopšana	Tūkst.ha	2.34	2.97	3.46	3.22	3.33
Atjaunoto meža platību papildināšana	ha	117	88	198	137	148
Jaunaudžu kopšana	Tūkst. ha	3.6	3.82	3.87	3.27	4.87
Augošu koku atzarošana	ha	0	0	0	0	0
Biotopu kopšana	ha	22	33	4.3	43.5	54.6
Biotopu kartēšana	ha	810	1616	440	421	418
Feromonu slazdu izlikšana	gab.	-	200	160	20	692
Mineralizēto joslu kopšana	km	430	415	383	398	384
MAC ikdienas uzturēšana	Tūkst. EUR	994.5	933.5	960.9	1129	1168
Stigu tīrīšana	km	20.8	22.8	13.3	0	0
MMS uzturēšana	Tūkst. EUR	109.4	69.9	90.9	129	135.8

## Augstvērtīgie meži \*

Starptautiskā augstvērtīgo mežu definīcija	Augstvērtīgo mežu definīcija (Nacionālais meža apsaimniekošanas standarts Latvijai projekts 29.02.2012.)	Augstvērtīgo mežu platība, ha
<p><b>HCV1</b> pasaules, reģionāli vai nacionāli nozīmīgas vērtības:</p> <p>- bioloģisko vērtību koncentrācijas vietas (piem., endēmisms, apdraudētas sugas, dzīvotnes);</p>	<p><b>HCV1</b> Bioloģiski vērtīgu mežaudžu koncentrācijas vietas – 100 ha un lielākas vienlaidus teritorijas (arī lielu masīvu iekšienē), kur vismaz 50%** no platības veido:</p> <ul style="list-style-type: none"> <li>- retu un aizsargājamo sugu dzīvotnes;</li> <li>- aizsargājami biotopi;</li> <li>- dabiskie meža biotopi;</li> <li>-mežaudzes, kurās lielu dimensiju (D&gt;40cm) miruši koksne dažādās sadalīšanās pakāpēs ir vairāk kā 40 m<sup>3</sup>/ha;</li> <li>- mežaudzes, kuras 20 un vairāk gadus dabiski attīstījušās pēc liela mēroga dabiskā traucējuma, ar neizvāktiem bojā gājušiem un uguns izrētotiem kokiem.</li> </ul>	30324 ha
<p><b>HCV2</b> mežu masīvi, kas ietilpst vai kuros atrodas apsaimniekojamās platības, un kur sastopama lielākā daļa vai pat visa šiem apstākļiem raksturīgo sugu dzīvotspējīgas populācijas</p>	<p><b>HCV2</b> Par 1000ha lielākas meža teritorijas, kur 2 vai vairāk dabisko ūdensteču kopējais garums ir lielāks par 1km uz 100ha meža zemes</p>	1277 ha
<p><b>HCV 3</b> mežu platības, kuras ietilpst vai tajos sastopamas retas vai apdraudētas ekosistēmas.</p>	<p><b>HCV3</b> Primārie meži upju meandros.</p>	36,3 ha
<p><b>HCV4</b> mežu platības, kuras nodrošina dabas pamatfunkcijas kritiskās situācijās (piem., ūdeņu aizsardzību, erozijas kontroli).</p>	<p><b>HCV4</b> Meža teritorijas, kas nozīmīgas vides pamatfunkciju nodrošināšanai (meži Baltijas jūras un Rīgas jūras līča krasta kāpu aizsargjoslā; upju un ezeru aizsargjoslās; aizsargjoslās ap purviem).</p>	8473 ha
<p><b>HCV5, HCV6</b> meža teritorijas, kuras ir būtiskas vietējo iedzīvotāju vajadzību apmierināšanai (piem., uzturēšanās, veselībai) un/vai nozīmīgas vietējās sabiedrības tradicionālās kultūras saglabāšanai (kultūras, ekoloģiskas, ekonomiskas vai reliģiskas nozīmes objekti tiek apzināti konsultējoties ar vietējo sabiedrību).</p>	<p><b>HCV5, HCV6</b> Meža teritorijas, kuras konsultāciju rezultātā ar vietējo pašvaldību ir atzītas par vietējai sabiedrībai nozīmīgām un tās iekļautas plānošanas dokumentos.</p>	4251 ha

*\*Dati uz 2023.g. martu. Saskaņā ar valstī pieņemtajiem lēmumiem par Natura 2000 tīkla pilnveidošanu, lai nodrošinātu labvēlīgu aizsardzības statusu ES nozīmes biotopiem, LVM ir uzsākta augstvērtīgo mežu tīkla pārvērtēšana. Ņemot vērā normatīvo aktu un saistošo sertifikācijas sistēmu prasības, aktuālā informācija tiks iekļauta MAP publiskajā versijā nākamās aktualizācijas periodā.*

**Rietumvidzemes reģiona ģenētisko resursu mežaudžu apraksts.**

<b>Nr.</b>	<b>GRA nosaukums, suga, VA kods</b>	<b>Platība, ha</b>	<b>Kavartālu apgabals</b>	<b>Kvartāli</b>
1	GRM <b>Dzērbene egle</b> 60030011	25.4	412	28; 29.
2	GRM <b>Inčukalna priede</b> 60010028	118.8	408	519; 520; 521.

*Ģenētisko resursu mežaudžu apsaimniekošanas plāni ir pieejami reģiona klientu centrā.*

## Tūrisma vietas LVM Rietumvidzemes reģionā

N.p.k.	Novads	Pagasts	Nosaukums	Vietas apraksts
1.	Ādažu	Carnikavas	Carnikavas promenāde	Promenāde caur dabas parku "Piejūra" stiepjas līdz pašai jūrai. Cieto segumu kāpu zonā nomaina koka laipas, savukārt pirms noejas uz jūru ir izveidota koka skatu platforma, no kuras pārredzēt horizontu. Izveidotas atpūtas vietas ar soliņiem un velostatīvu. Pielāgota cilvēkiem ar kustību traucējumiem.
2.	Ādažu	Carnikavas	Dabas parks Piejūra	Atpūties dabas parka Piejūra skaistajā pludmalē
3.	Cēsu	Dzērbenes	Atpūtas vieta pie Kaupēna ezera	Labiekārtota atpūtas vieta ar Centrālvidzemei raksturīgo ainavu - ezeru, pauguraini un mežiem – ideāli piemērota brīvdienu atpūtai.
4.	Cēsu	Nītaures	Līgatnes upes dabas taka	Gleznaina, akmeņiem un dažāda vecuma kokiem bagāta pastaigu vieta pa Līgatnes upes gravām un nogāzēm, kur var ieskatīties bebru ģimeņu ikdienas rosībā, kā arī vērot putnus.
5.	Cēsu	Straupes	Atpūtas vieta pie Riebiņu ezera	Ezera krastā, blakus ozola mežam, atpūties pie galda ar soliņiem un iekārtotu ugunsкура vietu un baudi dabas burvību.
6.	Limbažu	Ainažu	Atpūtas vieta pie Ēkāju ozola	Izbaudi dižozola ēnā iekārtoto atpūtas vietu, kas izveidota pēc Ēkāju karjera reaktivācijas.
7.	Limbažu	Brīvēznieku	Purezera taka	Aplveida taka ap Purezeru, par kuru ejot paveras gleznaini purva ezera skati. Mitrākās vietās ierīkotas laipas un tiltiņi. Ezera pretējos galos ir divas atpūtas platformas.
8.	Limbažu	Liepupes	Atpūtas vietas pie jūras "Vasas"	Atpūties unikālajā Vidzemes akmeņainās jūras krastā, telšu vietās ar galdiem, soliņiem un iekārtotu ugunsкура vietu. Pielāgota cilvēkiem ar kustību traucējumiem.
9.	Limbažu	Liepupes	Liepupes pilskalns	Liepupes pilskalns atrodas Liepupes kreisajā krastā tikai 3 kilometru attālumā no tagadējā jūras krasta. Pastāv pieņēmums, ka 12.gadsimtā te varētu būt bijusi Metsepoles novada lībiešu centrālā pils. 2015. gadā pieminekli tika veikta arheoloģiskā izpēte Latvijas nacionālā vēstures muzeja arheoloģes Rūtas Vecmuktānes vadībā.
10.	Limbažu	Liepupes	Minhauzena meža taka	Minhauzena taka ir garākā apsēs koka laipu taka Eiropā. Tās lielais pārgājiena loks ir 5.3 km garš un aizved līdz pat jūrai.
11.	Limbažu	Pāles	Niedrāju-Pilkas purva taka	Baudi mieru un dabas skaņas aptuveni 1 km garā pastaigā pa laipveida taku. Uzkāp tornī, lai redzētu purvā mītošās retās putnu sugas. Takas sākums un beigas atrodas pie bijušā Smiltenes - Valmieras - Ainažu šaursliežu dzelzceļa uzbēruma.
12.	Limbažu	Salacgrīvas	Muižuļu akmens	Atrodas mežā ap 200 m no ceļa, ir norāde. Akmens ir 2,3 m augsts, 7 m garš, 5,7 m plats laukakmens ar apkārtmēru - 20 m. Virszemes tilpums 46 m3. Akmens sānā iekalts gada skaitlis "1913.16. IV." Aizsargājamo ģeoloģisko un ģeomorfoloģisko pieminekļu sarakstā Nr.116
13.	Limbažu	Staiceles	Atpūtas vieta pie Karogu karjera	Ūdenskrātuves malā atpūties piknika vietā ar galdu, soliņiem un iekārtotu ugunsкура vietu, spēlēt volejbolu un izbaudi ūdens priekus. Dodies pastaigā uz Karogu alām un apskati Dzelzāmura dižakmeni. Pielāgota cilvēkiem ar kustību traucējumiem.

14.	Limbažu	Staiceles	Planču purva taka	Pa laipveida takām dodies uz skatu platformu un baudī Planču jeb Janīšu-Dainas augstā purva ciņu un lāmu kompleksu. Purvā informācijas stendi pieejami arī Braila rakstā.
15.	Limbažu	Staiceles	Atpūtas vieta pie Salacas "Dzelzāmurs"	Atpūties piknika vietā ar galdu un soliem Salacas upes krastā.
16.	Limbažu	Staiceles	Atpūtas vieta pie Salacas "Rozēnu tilts"	Labiekārtota atpūtas vieta ar soliem, galdiem un ugunsкура vietu pie Salacas upes, kur laivotājiem atgūt spēkus.
17.	Limbažu	Umurgas	Augstrozes pilsdrupas	Pa gleznaino taku dodies pilskalna virsotnē, kur saglabājušās 1272. gadā celtās Rīgas arhibīskapa vasaļa pils drupas. No virsotnes paveras skats uz Augstrozes Lielezeru. Atpūties koka lapenē, pie galda ar soliem un iekārtotu ugunsкура vietu.
18.	Limbažu	Viļķenes	Ķirbižu meža taka	Gar gleznainajiem Vitrupes krastiem ved aptuveni 2 km gara taka, kas aizvijas līdz Vālodzes dižozolam. Pastaigas laikā var atvilkt elpu no civilizācijas trokšņiem, kā arī atpūties labiekārtotā piknika vietā.
19.	Limbažu	Viļķenes	Atpūtas vieta pie Vitrupes	Atpūtas vieta dabas liegumā "Vitrupes ieleja", kas ierīkota Vitrupes lejteces ielejas posmā ar nelieliem smilšakmens atsegumiem un sastopamām retām augu un gliemju sugām.
20.	Madonas	Jumurdas	Atpūtas vieta "Jumurda"	Atpūtas vieta izveidota mežā, kuru bieži apmeklē ogotāji, sēņotāji un vienkārši cilvēki, kuri vēlas izbaudīt meža klusumu.
21.	Ropažu	Ropažu	Atpūtas vieta "Lielie Kangari"	Atpūtnieku ērtībai uzstādīts galds ar soliem un iekārtota ugunsкура vieta. Ezers ir laba vieta makšķerēšanai.
22.	Siguldas	Inčukalna	Inčukalna velnala	Apskati smilšu atsegumus ar 3 m augstu un 2,5 m dziļu alu. Virs tās augošā koka saknes nokarājas kā teiksmaina pūka ķepas. No alas iztek 3 avotiņi.
23.	Siguldas	Krimuldas	Atpūtas vietas pie Pīļezera	Ezera krastā atpūties piknika vietā un veldzējies ezera ūdeņos. Apkārtnes mežus iecienījuši ogotāji un sēņotāji. Pielāgota cilvēkiem ar kustību traucējumiem.
24.	Valmieras	Jeru	Oleru taka	Taka ved cauri mežam uz skatu torni purva malā. Pa ceļam apskatāma Nāzara priede, pie kuras 1905. gadā nošauts dumpinieks, pati priede – ekoloģiskais koks ar dziļu kaltiem dobumiem, nokaltusi. Takas galā atpūties piknika vietā ar galdu un soliem.
25.	Valmieras	Kocēnu	Zilaiskalns	Uz šo vietu dodies pēc pozitīva enerģijas lādiņa, jo Zilaiskalns ir sena Kulta vieta. Kalnā apskatāms Upurakmens ar bļodveida dobumu. No virsotnes paveras brīnišķīgs skats uz tuvējo apkārtni līdz pat Burtniekam.
26.	Valmieras	Skaņkalnes	Skaņaiskalns	20 metrus augstā un 90 metrus garā sarkanā smilšakmens klints ne vien izskatās iespaidīgi, bet arī rada spēcīgāko atbalsu efektu Latvijā, kas saklausāms tikai šajā upes krastā. No tā arī cēlies kalna nosaukums – Skaņaiskalns.
27.	Valmieras	Mazsalacas	Daugēnu klintis	Smilšakmens atsegums un alas Salacas krastā. Vislabāk šīs klintis apskatīt var no laivas. Daugēnu klintis ar tur esošajām alām ir vienas no iespaidīgākajām un lielākajām Latvijā. Alu apmeklēšana ir aizliegta, jo bīstami dzīvībai.
28.	Valmieras	Brenguļu	Mīlestības taka	Taka ved gar Abula upi, gar stāvkraustu atsegumiem, pieredzot dažādu meža tipu burvību.
29.	Valmieras	Brenguļu	Abula dabas taka	Abula dabas taka ved caur Abula kreisā krasta mežiem, kļajumiem un arī muižu apbūvēm. Dabā taka marķēta ar zili baltu marķējumu.
30.	Valmieras	Dikļu	Grebu kalni	Grebu jeb Melnos kalnus veido seši nelieli pauguri purvu ielokā. Pašreiz dabā saglabājušies divi - Grebu pilskalns un Bļodas kalns. Vēsturiski Grebu kalnos bijusi Saules, Mēness un zvaigžņu vērotava. Pašlaik - ierīkots Saules pulkstenis.

31.	Valmieras	Dikļu	Dikļu Dziesmu svētku taka	2,8 km garā pastaigu taka veidota kā apļveida maršruts, kas ietver 10 audio gida punktus. Audio stāsti aktieru Ginta Grāveļa un Jura Bartkeviča balsu saspēlēs takas gājējiem atklāj interesantus faktus par Dikļiem un Dziesmu svētku pirmsākumiem. Tie vēsta arī par Pirmajiem latviešu dziedāšanas svētkiem 1864. gadā un tās idejas autoru – draudzes mācītāju un rakstnieku Juri Neikenu, kā arī par šīs tradīcijas saglabāšanu līdz pat mūsdienām.
32.	Valmieras	Matišu	Bauņu parks	Dodies pastaigā pa parku, ko veidojis viens no Bauņu muižas īpašniekiem Jakobs Johans fon Zīverss, un apskati dendroloģiskos stādījumus un dziesmu svētku piemiņas vietu. Parkā daļēji saglabājušies ūdens kanāli un mākslīgi veidots reljefs.
34.			Garās distances pārgājienu maršruts "Mežtaka"	MEŽTAKA tevi izved no pilsētas steigas tur, kur ir miers. Kur vari pabūt vienatnē ar sevi, ieelpojot priežu sila veldzējošo gaisu, atlaisties saules sasildītās sūnās un neko nedomāt. Mežtakā vari doties ar sēņu grozu vai savu putnu vērotāja pierakstu kladi. Vari sastapt sev līdzīgos – ar mugursomu plecos un karti rokā, izaicinot savus spēkus stāvās gravu nogāžu takās.

Tūrisma vietas Latvijas valsts mežos var atrast :

<https://www.mammadaba.lv/>

<https://www.lvmgeo.lv/kartes>

<https://www.lvmgeo.lv/produkti/lvm-geo-mobile>



## Kultūras pieminekļi Rietumvidzemes reģionā

Nr.	Nosaukums	Valsts aizsardz. NR.	Nr.	Nosaukums	Valsts aizsardz. NR.
1.	Andrupu viduslaiku kapsēta	583	18.	Jenku krustakmens	2462
2.	Annasmuižas senkapi (Vasu kalns)	498	19.	Kilzumu senkapi (Zviedru kapi)	1473
3.	Augstrozes viduslaiku pils	1490	20.	Ķētu pilskalns	436
4.	Avaidu senkapi	LVM aizsardzība	21.	Liepupes pilskalns	1460
5.	Avotiņu pilskalns	1752	22.	Murjāņu senkapi	2137
6.	Avotiņu senkapi	1739; 2443	23.	Pakuļu viduslaiku kapsēta (kapīni)	533
7.	Ārgaļu senkapi	2473	24.	Ručaku senkapi	2441
8.	Doļu pilskalns	381	25.	Salu senkapi (Līvu kapi)	2098
9.	Duņķu senkapi	2476	26.	Salu senkapi (Velna klēpis)	496
10.	Silenieku pilskalns	590	27.	Salu senkapi (Līvu kapi) - Eglupes uzkalniņš	2098
11.	Ērgļu kalns - pilskalns	577	28.	Tjaku-Viesaku senkapi (Velna klēpji)	1725
12.	Gāršu senkapi	2493	29.	Zilais kalns ar Upurakmeni	2455
13.	Grebu Bļodas kalns - pilskalns	2426	30.	Zvārtu akmens	2424
14.	Grebu pilskalns	2427	31.	Zvejnieku senkapi	576
15.	Inčukalna velnala	2097	32.	Zvejnieku senkapi (Zviedru kapi)	1742
16.	Jaunmeģīšu senkapi	2438	33.	Zviedru cepure - viduslaiku nocietinājums	1483
17.	Jāņa kalns (senkapi)	2442	34.	Urgu Zviedru akmens ar uzrakstiem un zīmēm	2458

## Ieinteresēto pušu ierosinājumi un priekšlikumi par meža apsaimniekošanas plānu

Priekšlikums			Rīcība (realizēts, noraidīts)
Datums	Saturs (īsumā)	Iesniedzējs	
<b>2024</b>			
26.04.2024	Limbažu novada pašvaldība ir izskatījusi meža apsaimniekošanas plāna publisko daļu, interaktīvo karti un Rietumvidzemes reģiona pielikumu Limbažu novada teritorijai. Limbažu novada pašvaldība akceptē un pieņem zināšanai bez iebildumiem un ieteikumiem atšķirīgi apsaimniekojamo teritoriju sarakstu un individuāli plānojamās teritorijas meža apsaimniekošanas plānā Limbažu novada teritorijā.	Limbažu novada pašvaldība	Nav nepieciešama
21.05.2024	Iepazīstoties ar Meža apsaimniekošanas plāna publisko daļu, interaktīvo karti un pielikumu, informējam, ka iebildumu un priekšlikumu nav.	Valsts meža dienests Vidzemes virsmežniecība	Nav nepieciešama