

Skaitļi, un fakti

2024



LATVIJAS VALSTS MEŽI

KOKSNE · STĀDI · ATPŪTA

Saturs

AS "Latvijas valsts meži"	4
Apsaimniekojamā teritorija	6
Mūsu produkti	8
Koksnes produktu piegādes	12
Sēklas un stādi	14
Ilgtspējīgi apsaimniekoti derīgie izraktenī	16
Dabas daudzveidības saglabāšana	18
Mežs cilvēkiem	22
Sociālā atbildība	24
Darbinieki	26
Finanses	28

AS "Latvijas valsts meži"

Latvija ir viena no mežiem bagātākajām valstīm Eiropā, jo Latvijā meži klāj 3,4 miljonus ha jeb 53 % tās teritorijas.*

Pusi no Latvijas mežiem apsaimnieko AS "Latvijas valsts meži" (LVM).*

47 %

Citu īpašnieku
apsaimniekotie
meži

53 %

LVM
apsaimniekotie meži

*Avots: Meža statistiskā inventarizācija.



AS "Latvijas valsts meži" tika izveidota 1999. gada oktobrī. Uzņēmums īsteno valsts intereses meža apsaimniekošanā, nodrošinot meža vērtības saglabāšanu un palielināšanu, kā arī sekmējot ienākumu gūšanu no mežu apsaimniekošanas.

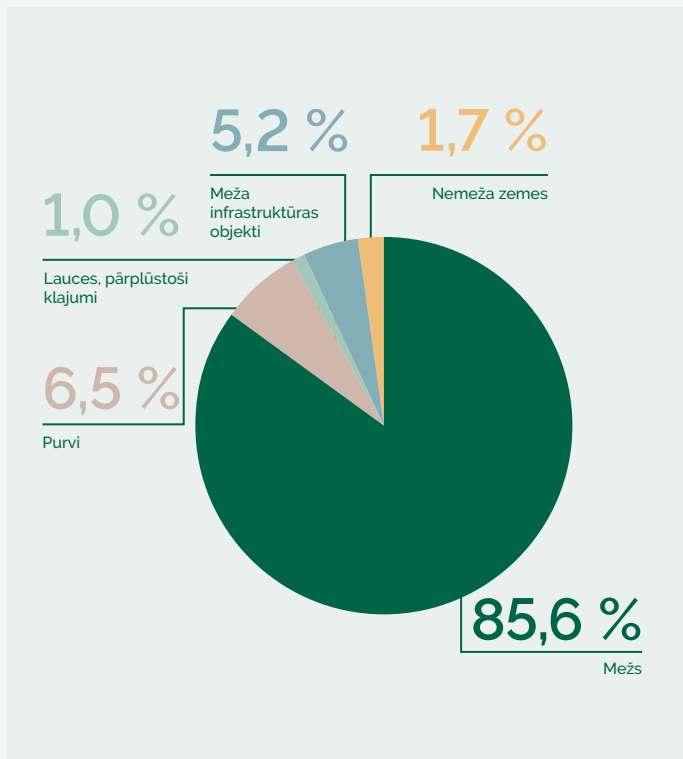


Uzņēmuma pamatdarbība ir mežsaimniecība. Līdztekus koksnes produktu piedāvājumam, LVM sniedz arī medību un rekreācijas pakalpojumus, ražo selekcionētas sēklas un stādus meža atjaunošanai, piedāvā tirgū zemes dzīļu resursu produktus un zemes nomu derīgo izrakteņu ieguvei, kā arī nodrošina ģeotelpiskās informācijas tehnoloģiju izstrādes pakalpojumus.

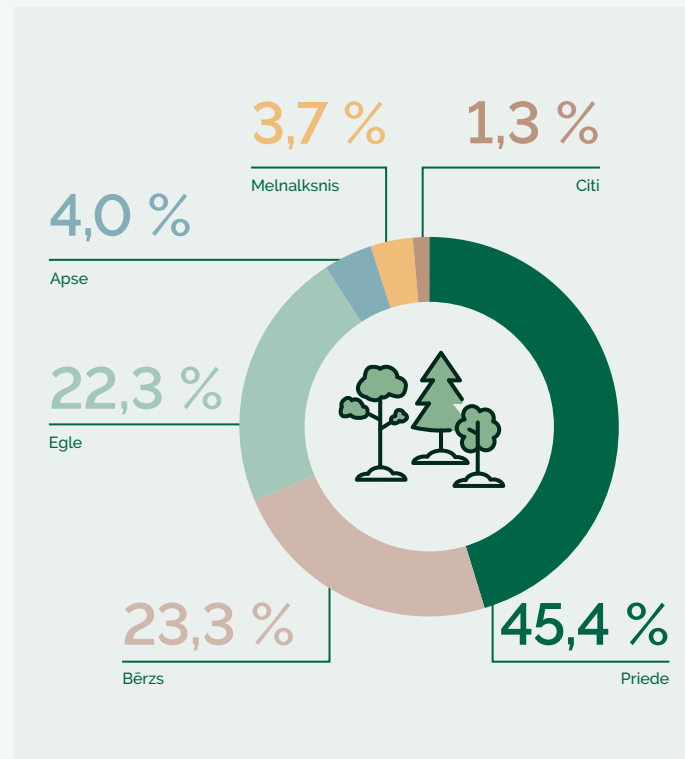
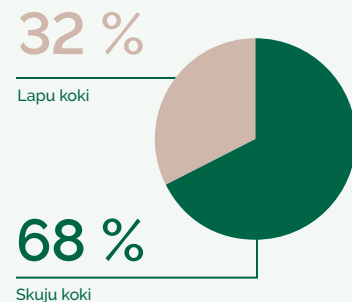
	2021	2022	2023
Neto apgrozījums, milj. EUR	405,3	566,6	626,0
Peļņa pirms uzņēmuma ienākuma nodokļa, milj. EUR	127,4	260,3	261,8
Pārskata gada peļņa, milj. EUR	111,5	242,2	220,8
Pašu kapitāla atdeve (ROE), %	23	40	31
Pārdotās koksnes apjoms, milj. m ³	6,8	6,6	7,1
Apsaimniekojamā teritorija, milj. ha	1,6	1,6	1,6
Meža platības, milj. ha	1,4	1,4	1,4

Apsaimniekojamā teritorija

LVM apsaimnieko 1,62 miljonus hektāru lielu teritoriju, tajā skaitā 1,59 miljonus hektāru meža zemes. Ilgtspējīgi apsaimniekojot mežus, 25 % no visas apsaimniekojamās zemes tiek atvēlēta dabas daudzveidības palielināšanai, pārējā meža platībā nodrošinot maksimālu koksnes pieaugumu un oglekļa piesaisti augošajā koksnē.



Skuju koki aizņem 68 % no LVM apsaimniekošanā esošajiem mežiem, 45 % veido priežu audzes, bet 22 % – egļu audzes. Pārējā platība klāta ar lapu koku mežiem, no kuriem visvairāk izplatītas ir bērzu audzes.



Mūsu produkti

Apaļo kokmateriālu piegādes



LVM nodrošina noteiktā kvalitātē un pēc noteiktas specifikācijas sagatavotus koksnes produktus, kas pēc iepriekš saskaņota grafika tiek piegādāti kokrūpniecības uzņēmumiem visā Latvijā, piemēram, zāģētavām, saplākšņa, plātņu un granulu rūpniecām, enerģijas ražotnēm u. c. Atsevišķos gadījumos un pēc pieprasījuma LVM koksnes produktu piegādes veic arī māsaimniecībām un pircējiem, kas produktus iegādājas pašpatēriņam vai nekomerciāliem mērķiem.

Enerģētiskās šķeldas piegādes



Enerģētisko šķeldu LVM ražo no koku biomasas – ciršanas atliekām un apauguma novākšanas ceļmalās un grāvjos – zariem, galotnēm, atgriezumiem, sīkkokiem, krūmiem u. c.

Sekmējot atjaunojamo resursu izmantošanu enerģijas ražošanai, LVM piedāvā enerģētiskās šķeldas piegādes gan siltumražotājiem, gan industriālajam sektoram. Piegādes LVM organizē, ņemot vērā pircēju atšķirīgo šķeldas patēriņu dažādās sezonās.

Rekreācijas un medību pakalpojumi



LVM piedāvā plašas atpūtas iespējas un medību pakalpojumus: ekskursijas rekreācijas objektos, naktsmitnes, atpūtas inventāra nomu, licencētu makšķerēšanu uzņēmuma apsaimniekotajos ezeros, kā arī medību organizēšanu.

Uzņēmums apsaimnieko arī vienu no Latvijas un ārvalstu tūristu iecienītākajiem tūrisma galamērķiem – Latvijas valsts mežu dabas parku Tērvetē.

Sēklas un stādi



LVM pārvaldībā ir vienas no Eiropā modernākajām kokaudzētavām, kurās no īpaši atlasītām sēklām audzē ģenētiski augstvērtīgus, izcilas kvalitātes jaunus meža koku stādus, ar kuriem tiek atjaunoti gan Latvijas, gan kaimiņvalstu un arī Zviedrijas meži.

Ģeotelpiskie dati



LVM izstrādā un attīsta apjomīgu produktu un pakalpojumu kopu LVM GEO. Savas saimnieciskās darbības atbalstam to izmanto gan LVM, gan citi dažādu nozaru klienti, veicinot biznesa efektivitāti un attīstību. LVM GEO paredzēta dažāda veida ģeotelpisko datu uzkrāšanai, apstrādei, analīzei, atspoguļošanai un nodošanai.

Zemes dziļu produkti



Ilgtspējīgi apsaimniekojot vairāk nekā 180 derīgo izraktnu ieguves vietas visā Latvijas teritorijā, LVM piedāvā sertificētus minerālos materiālus un to maisījumus, zemes nomu derīgo izraktnu ieguvei, kā arī sniedz minerālo materiālu testēšanas pakalpojumus akreditētā laboratorijā.



Apalkoksnes
sortimenti



Augoši
koki



Enerģētiskā
šķelda



Meža stādi
un sēklas



Minerālie
materiāli



Ģeotelpiskie
dati



Apalo kokmateriālu piegādes
(miljoni m³)

6,4

6,9

Enerģētiskās šķeldas pārdošana
(miljoni MWh)

0,7

0,6

Minerālie materiāli
(miljoni m³)

1,6

0,8

Meža atjaunošana
(tūkstoši ha)

19,2

18,9

tajā skaitā maksīgā atjaunošana
(tūkstoši ha)

13,6

13,6

Meža (jaunaudžu) kopšana
(tūkstoši ha)

28,6

39,1

Pārdotie stādi
(miljoni gab.)

61,4

53,6

tajā skaitā eksports
(miljoni gab.)

14,9

9,6

Meža autoceļu būvniecība
(km)

339

276

Koksnes produktu piegādes

LVM ir viens no nozīmīgākajiem apaļkoksnes piegādātājiem valstī un nodrošina pircējiem prognozējamus ražošanas, pārdošanas un piegāžu apjomus, kā arī attīstības plānošanas iespējas vidējā termiņā un piegādes ķēdes konkurētspēju.

2023. gadā LVM realizēja 6,94 miljonus m³ apaļo kokmateriālu.

Piegādāti 

6,94

milj. m³

Tehnoloģiskā koksne
2,1 milj. m³

30 %

Skuju koku zāgbaļķi
3,5 milj. m³

51 %

Lapu koku zāgbaļķi
0,1 milj. m³

1 %

Bērza finierkluči
0,4 milj. m³

6 %

Lapu koku taras kluči
0,4 milj. m³

6 %

Malka
0,4 milj. m³

6 %

Sēklas un stādi

LVM ražo un pārdod meža koku stādus un sēklas. Uzņēmumā ir desmit kokaudzētavas, kas tirgū piedāvā vairāk nekā 53 miljonus meža koku stādu gadā. Uzņēmums plāno palielināt stādu ražošanu līdz 68 miljoniem stādu gadā. Ārvalstu tirgos 2023. gadā tika realizēti 9,6 miljoni meža koku stādu.

Realizēti 
53,6
milj. stādu

30,7 miljoni
ietvarstādu

57 %

21,8 miljoni
stādu ar uzlabotu
sakņu sistēmu

41 %

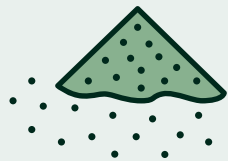
1,1 miljoni
kailsakņu stādu

2 %

Ilgspējīgi apsaimniekoti derīgie izrakteņi

LVM ir lielākais derīgo izrakteņu vietu apsaimniekotājs Latvijā ar 182 derīgo izrakteņu ieguves vietām:

- 125 smilts, smilts-grants, māls un kaļķamens ieguvei, ar kopējiem smilts, smilts-grants rūpnieciskajiem krājumiem 38 miljoni tonnas.
- 57 aktīvas kūdras ieguves vietas, kurās 2022. gadā iegūtas 0,9 miljoni tonnas kūdras, ko pārsvarā izmanto dārzkopībā, lauksaimniecībā un mežsaimniecībā.



182

derīgo izrakteņu ieguves vietas

2023. gadā realizēti 810 tūkstoši m³ minerālo materiālu un to produktu. Minerālie materiāli izmantoti gan LVM meža ceļu būvobjektos, gan valsts, pašvaldību un arī privātpersonu būvobjektos.

Visās LVM derīgo izrakteņu ieguves vietās ir sertificēts ražošanas process - kontrolēts process no ieguves līdz gatavam maisījumam sekmē minerālo materiālu un to maisījumu izcelsmes un kvalitātes izsekojamību.

LVM izveidota sava minerālo materiālu testēšanas un pētniecības laboratorija, kas ir akreditēta atbilstoši standartam LVS EN ISO/IEC 17025:2017. 2023. gadā laboratorijā veikti 5 486 testi.

- Kūdra ir dabiska aprites cikla sastāvdaļa, pēc izmantošanas tā kopā ar stādiem atgriežas augsnē.
- LVM veic derīgo izrakteņu ieguves vietu rekultivāciju un platību sagatavošanu nākamajam zemes apsaimniekošanas ciklam, kas visbiežāk ir mežsaimniecība.



Dabas daudzveidības saglabāšana

Dabas daudzveidības saglabāšana vienmēr ir bijusi būtiska LVM meža apsaimniekošanas sastāvdaļa. No uzņēmuma valdījumā esošajām meža un citām zemēm (mežiem, purviem, pļavām, ūdeņiem) 25,2 % apsaimnieko ar mērķi – dabas aizsardzība.



25,2 %

apsaimnieko ar mērķi – dabas aizsardzība



LVM ne tikai apsaimnieko īpaši aizsargājamās dabas teritorijas (t. sk. *Natura 2000*) un mikrolieģumus, bet arī medņu riestus, sugu dzīvotnes un citas nozīmīgas dabas teritorijas. Plānojot meža darbus, ik gadu LVM speciālisti apzina jaunas dabas aizsardzībai nozīmīgu augu, ķērpju, sēņu un dzīvnieku sugu atradnes, aizsargājamo putnu ligzdošanas un riestošanas vietas, Eiropas Savienības nozīmes meža, purvu, ūdeņu, zālāju, kāpu biotopus. Lai nodrošinātu atbilstošu šo teritoriju apsaimniekošanu, LVM nosaka papildu dabas aizsardzības platības.



LVM vērtē plānoto mežsaimniecisko darbību ietekmi uz vidi un plāno pasākumus ietekmes mazināšanai, piemēram, atceļot vai pārplānojot iecerēto darbību, samazinot plānoto darbu apjomu, nosakot darbu izpildes termiņu ierobežojumus u. tml. Meža darbu vietās saglabā dabiska meža struktūras elementus (ekoloģiskos kokus, atmirušu koksni, mitras ieplakas, pamežu, paaugu), plāno aizsargzonus gar ūdeņiem, ap aizsargājamo sugu atradnēm un pārmitro mežu biotopiem.



Sadarbībā ar citiem partneriem LVM realizē dažādus vides projektus, piemēram, "Latvijas upju baseinu apsaimniekošanas plānu ieviešana laba virszemes ūdens stāvokļa sasniegšanai", "Natura 2000 aizsargājamo teritoriju pārvaldības un apsaimniekošanas optimizācija", kuru ietvaros tiek veikti apjomīgi biotehniskie pasākumi aizsargājamo sugu dzīvotņu un ES nozīmes biotopu atjaunošanai vai kvalitātes uzlabošanai.



LVM vides eksperti veic ikgadēju aizsargājamo sugu, t.sk. aizsargājamo putnu ligzdošanas sekmju, augu atradņu u. c. monitoringu, katru gadu izvērtē rezultātus un sagatavo publisku vides pārskatu.

- LVM zemēs reģistrētas 365 īpaši aizsargājamo sugu atradnes.
- LVM veic ES nozīmes biotopu un sugu dzīvotņu apsaimniekošanas darbus 394 ha apjomā.
- Līdz šim LVM zemēs fiksētas 6700 lielo putnu ligzdas.



Mežs cilvēkiem

Mežs ir vieta pastaigām, aktīvai atpūtai, sēņošanai, ogošanai un citām aktivitātēm. Turpat 5 % teritorijas uzņēmums veic tādu meža kopšanu, kas nodrošina daudzveidīgas atpūtas iespējas. Atpūtniekiem LVM nodrošina arī infrastruktūru dažādām sportiskām aktivitātēm dabā, piemēram, slēpošanai un orientēšanās sportam. Tāpat LVM izveidojusi 350 atpūtas vietas dabā Latvijas iedzīvotājiem. Šādi tiek līdzsvarotas iedzīvotāju dažādās intereses – tiek nodrošināta koksne valsts tautsaimniecībai, meža ekosistēmas pakalpojumi Latvijas sabiedrībai, kā arī ievērotas dabas intereses.

Popularitāti gan Latvijas, gan arī ārvalstu tūristu vidū ieguvis LVM dabas parks Tērvetē – viena no ģimenēm draudzīgākajām atpūtas vietām Latvijā. 2023. gadā to apmeklēja vairāk nekā 135 tūkstoši Latvijas iedzīvotāju un ārvalstu viesu.



350

atpūtas vietas

LIELĀKĀ SPORTA ZĀLE LATVIJĀ

PLATĪBA:
1,62 milj. ha

DARBALAIKS:
00–24

ABONEMENTS:
0 EUR mēnesī


LATVIJAS VALSTS MEŽI
KOKSNE • STĀDI • ATPŪTA

Sociālā atbildība

Līdzsvarojot sabiedrības dažādās intereses, LVM plāno tādu meža apsaimniekošanu, kas pašreiz un nākotnē nodrošinātu iespējami lielu pievienoto vērtību.

LVM kā atbildīgs, uz attīstību, izaugsmi un sadarbību vērst darba devējs

- stiprina motivējošu un iekļaujošu darba vidi
- rūpējas par darbinieku darba drošību, kā arī aicina radīt drošus apstākļus sadarbības partneru uzņēmumos

VĒRTĪBĀS BALSTĪTA DARBINIEKU PIEREDZE



kompetence



lepnums par savu organizāciju



sadarbība, draudzīgums un dzīvesprieks



sasniegumi un darba rezultāti



godīgums

Rūpes par labbūtību

Darbinieku iespēja justies labi un būt produktīviem:

- darba vides labbūtība
- fiziskās veselības labbūtība
- psihoemocionālā labbūtība
- sociālā labbūtība
- finanšu labbūtība

Dažādības apzināšanās un iedzīvināšana

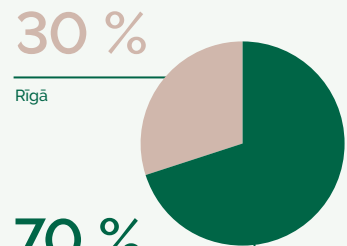
- darbinieku dažādība kā vērtība
- iespēju vienlīdzība
- domas daudzveidība



Ik gadus LVM īsteno projektus arī vides sakopšanā, pievēršot īpašu vērību bērnu un jauniešu iesaistīšanai ārpus telpu aktivitātēs, koka ēku un koksnes apdares popularizēšanā, sekmējot harmoniskas un veselīgas dzīves telpas veidošanu. LVM piedāvā arī dažādas vides izglītības aktivitātes, veicinot izpratni un saudzīgu attieksmi pret vidi.



Darbinieki



Rīgā

70 %

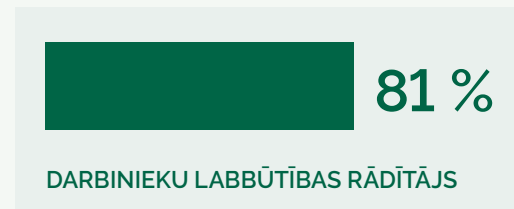
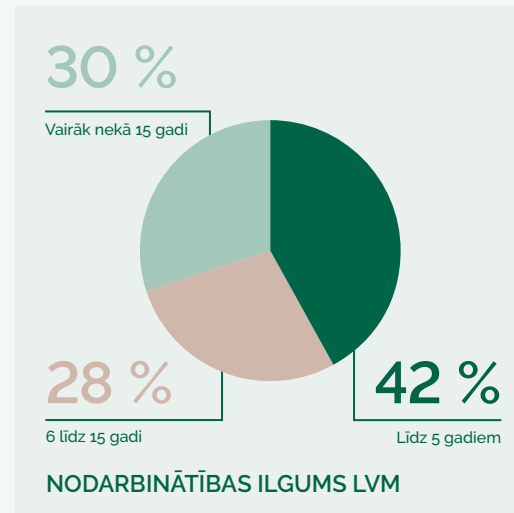
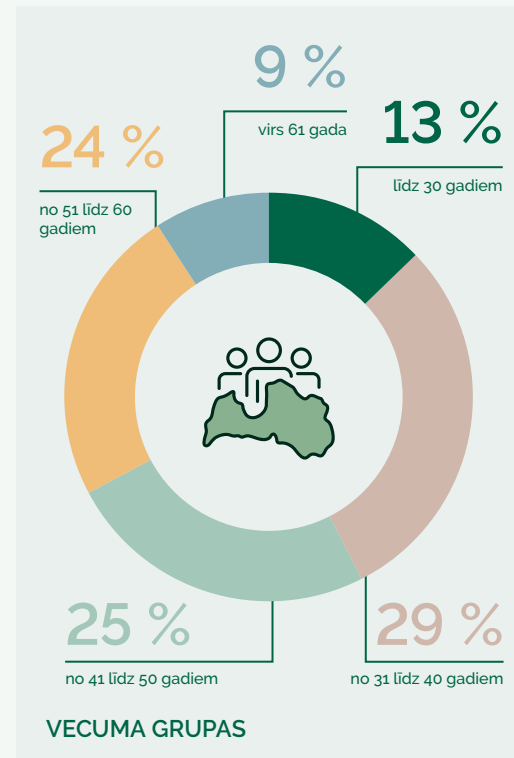
Reģionos

44 %

Sievietes

56 %

Vīrieši



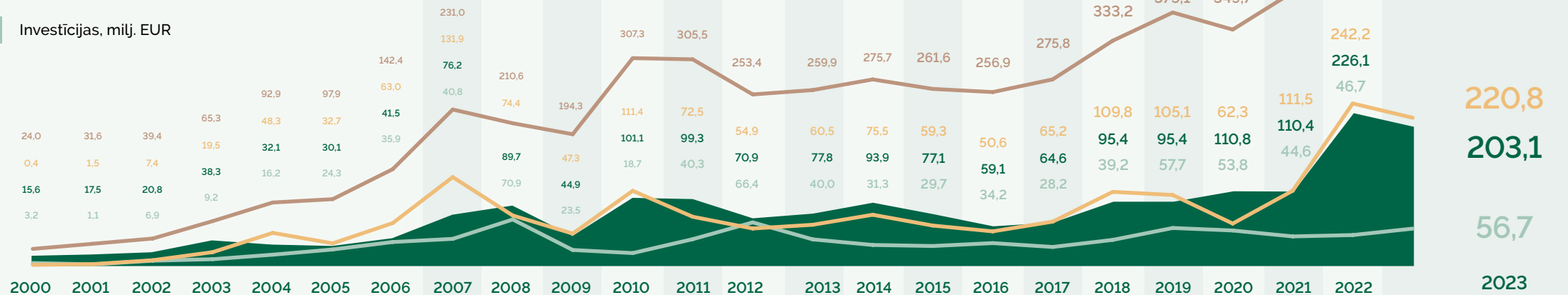
Finances

Neto apgrozījums, milj. EUR

Pārskata gada peļņa, milj. EUR

Devums valsts un pašvaldību budžetos, milj. EUR

Investīcijas, milj. EUR



Piezīmēm

A series of horizontal dotted lines for taking notes.



