

# Paredzētās darbības derīgo izraksteņu ieguvei smilts-grants un smilts atradnē “Gaiduļi”

**Sākotnējā sabiedriskā apspriešana**

08.10.2024

**Maruta Blūma**  
LVM Zemes dzīles  
Ietekmes uz vidi projektu vadītāja  
[m.bluma@lvm.lv](mailto:m.bluma@lvm.lv)  
mob. t. 26541546

## Sākotnējās sabiedriskās apspriešanas pamatojums

**2023. gada 16. februārī Vides pārraudzības valsts birojs pieņēma lēmumu Nr. 10-04/5/2023**

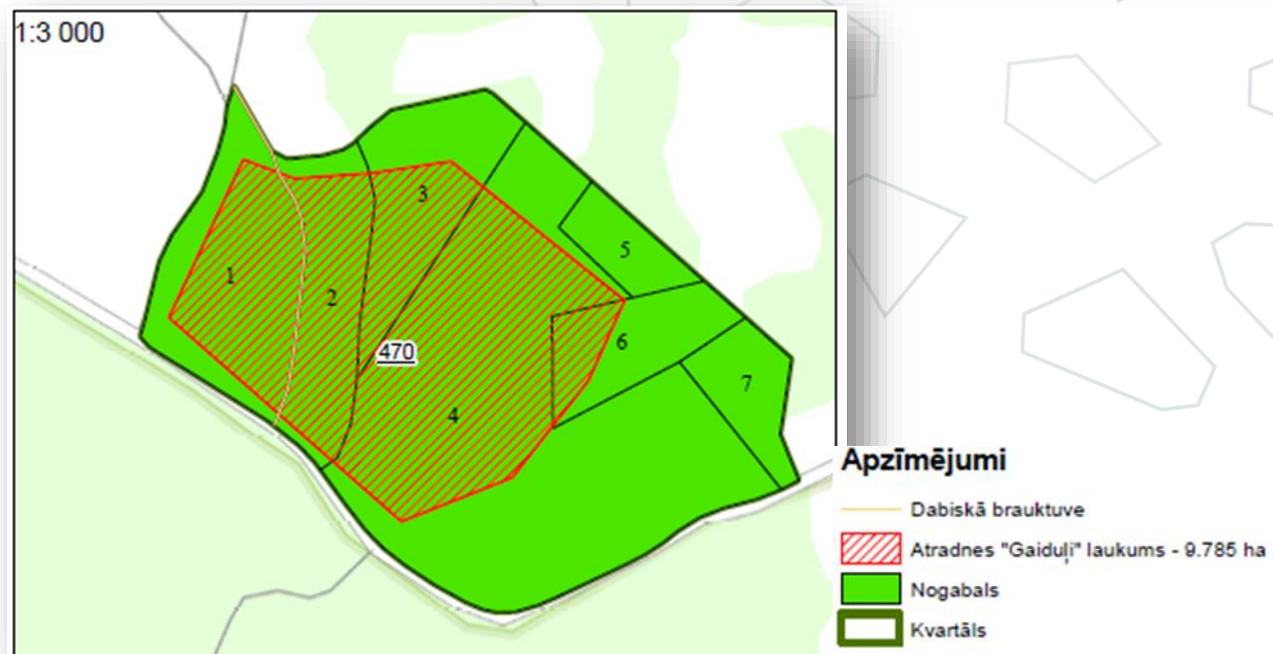
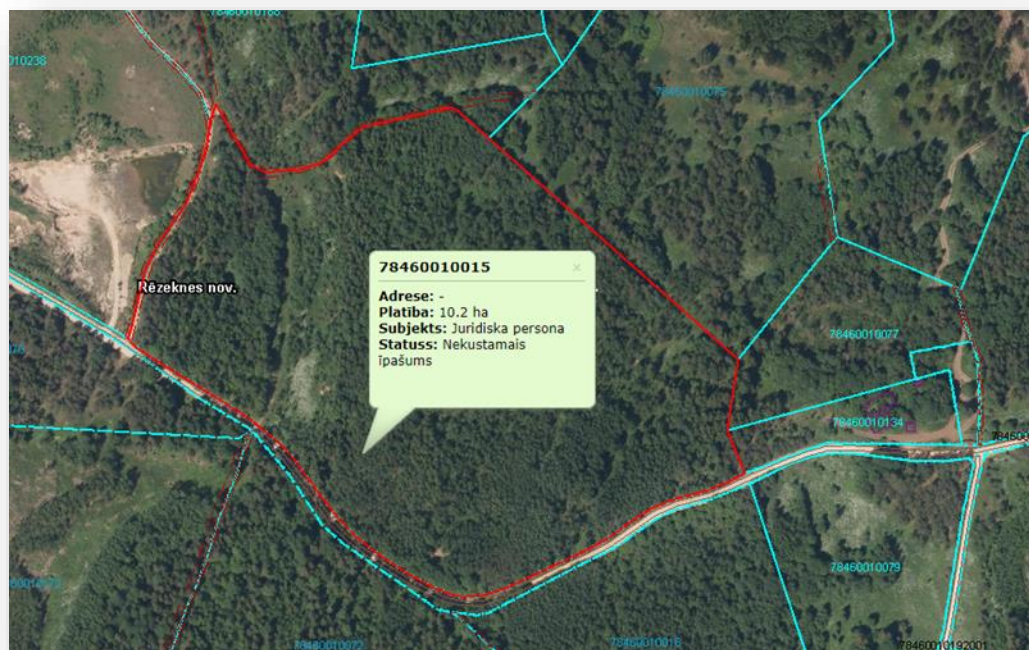
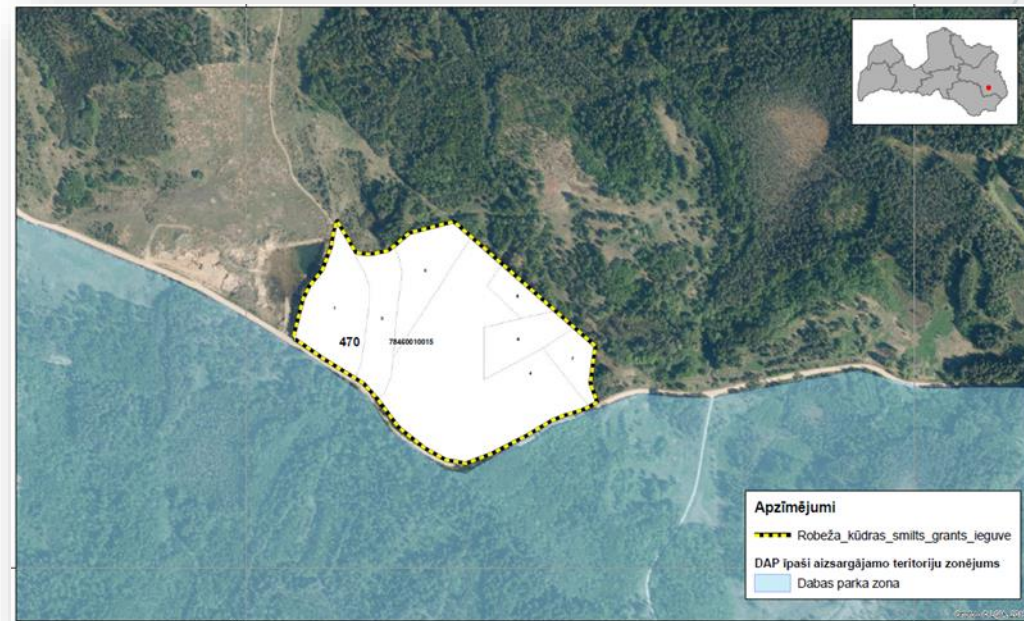
**atstāt negrozītu Valsts vides dienesta Atļauju pārvaldes 2022. gada 16. novembra ietekmes sākotnējo izvērtējumu Nr. AP22SI0232 par ietekmes uz vidi novērtējuma procedūras piemērošanu.**

**Lēmums IVN procedūras piemērošanai:**

**reģionā jau šobrīd tiek veikta derīgo izrakteņu ieguve platībā, kas pārsniedz likuma “Par ietekmes uz vidi novērtējumu” 1. pielikuma 25. punktā noteikto robežvērtību 25 ha, kam piemērojama ietekmes uz vidi novērtējuma procedūra, līdz ar to jebkuras jaunas darbības uzsākšana ir iespējama tikai novērtējot to ietekmes kopā ar jau esošajām darbībām ietekmes uz vidi novērtējuma procedūrā.**

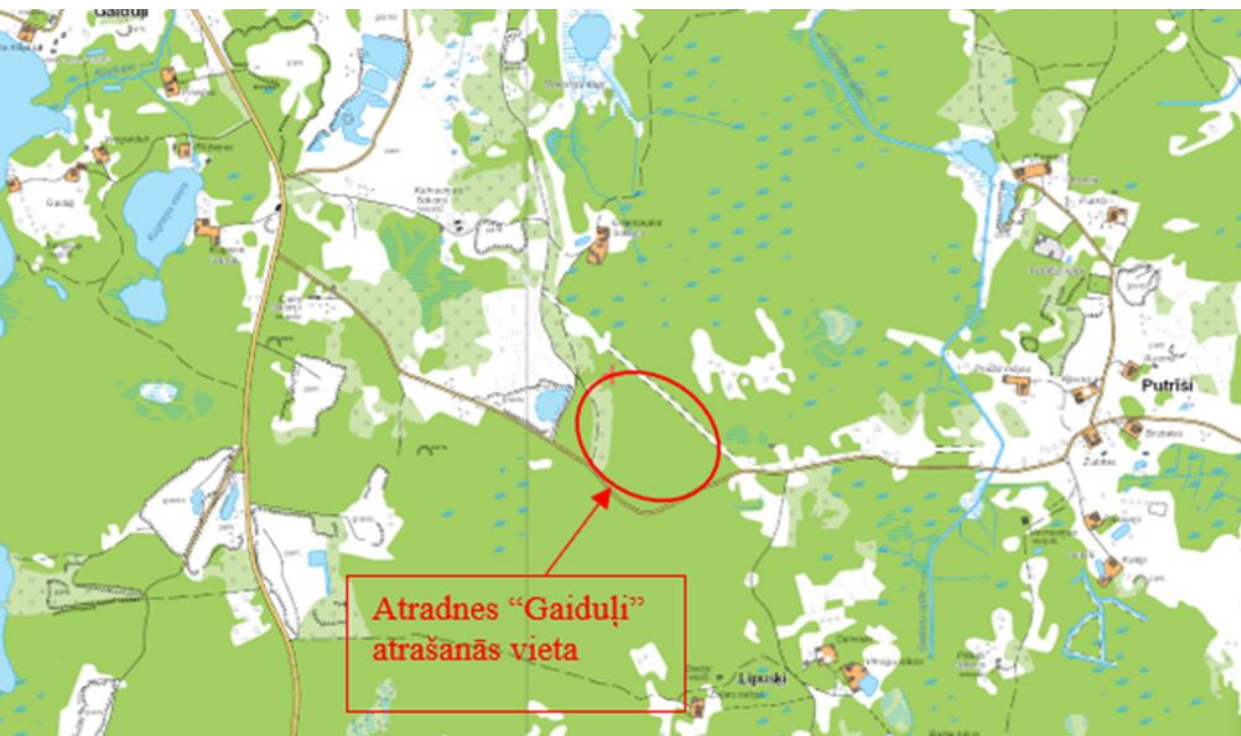
# Atradnes «Gaiduļi» izvietojuma shēma nekustamajā īpašumā

Atradne izvietojas nekustamajā īpašumā “Lāsītes” ar kadastra numuru 7846 001 0245, zemes vienībā ar kadastra apzīmējumu 7846 001 0015

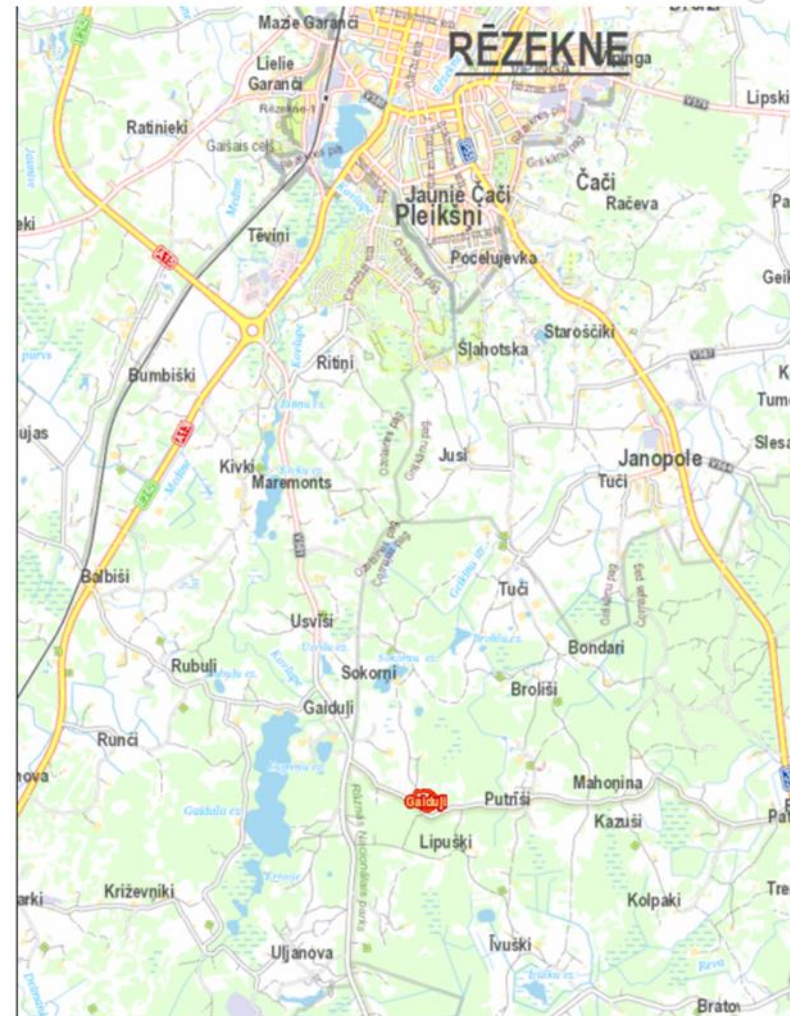
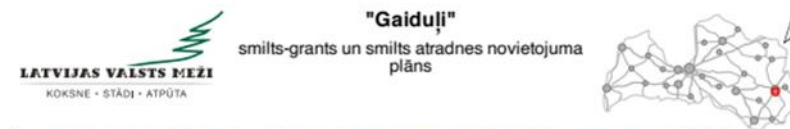




# Paredzētā darbība un tās īstenošanas vieta



Tuvākā apdzīvotā vieta vasarnīcu ciemats Pleikšņi atrodas aptuveni 7.3 km attālumā uz Z, Z-R no plānotās darbības vietas. Tuvākā viensēta "Grantskalni" atrodas aptuveni 0,42 km attālumā uz Ziemeļiem no darbības vietas (derīgā izraksteņa ieguves vietas limita laukuma) Ziemeļu malas



# Paredzētās darbības raksturojums

**Atradnē akceptētie un derīgo izrakteņu ieguves limitā iekļautie A kategorijas krājumi:**

- 581,61 tūkst. m<sup>3</sup> apmērā smilts-grants (tajā skaitā 112,60 tūkst. m<sup>3</sup> zem gruntsūdens līmeņa)
- 541,20 tūkst. m<sup>3</sup> apmērā smilts (tajā skaitā 410,39 tūkst. m<sup>3</sup> zem gruntsūdens līmeņa).

**Atkarībā no pieprasījuma gadā paredzēts iegūt līdz 40 000 m<sup>3</sup> smilts un līdz 20 000 m<sup>3</sup> smilts-grants.**

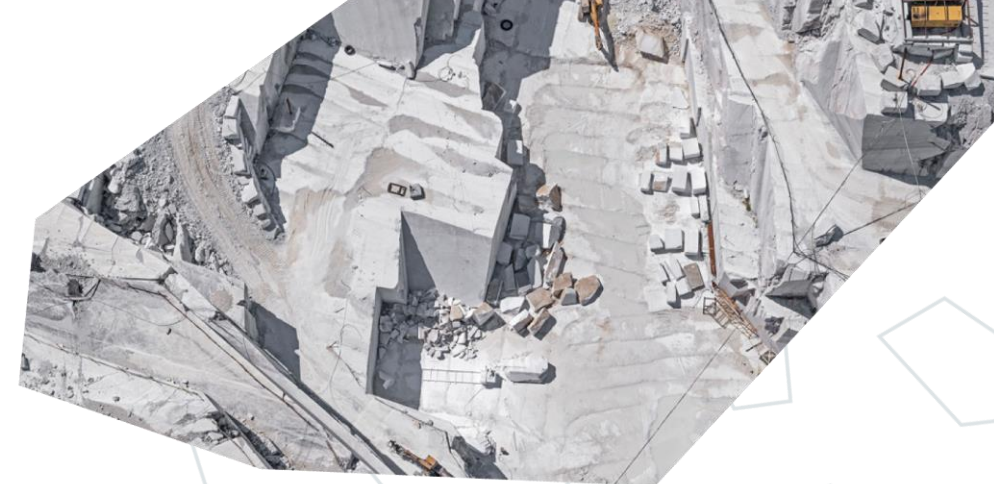
**Segkārtu veido augsne 0,05-0,50 m biezumā.**

**Statiskais ūdens līmenis atrodas 1,8-10,0 m no zemes virsmas.**

**Paredzētās darbības īstenošanai ir paredzēts izmantot pašvaldības autoceļu Nr. 4605 Gaiduļi - Mahoņina - Rečiņi, uzlabojot jau esošo nobrauktuvi derīgā izrakteņa transportēšanas nodrošināšanai.**



# Ieguves raksturojums



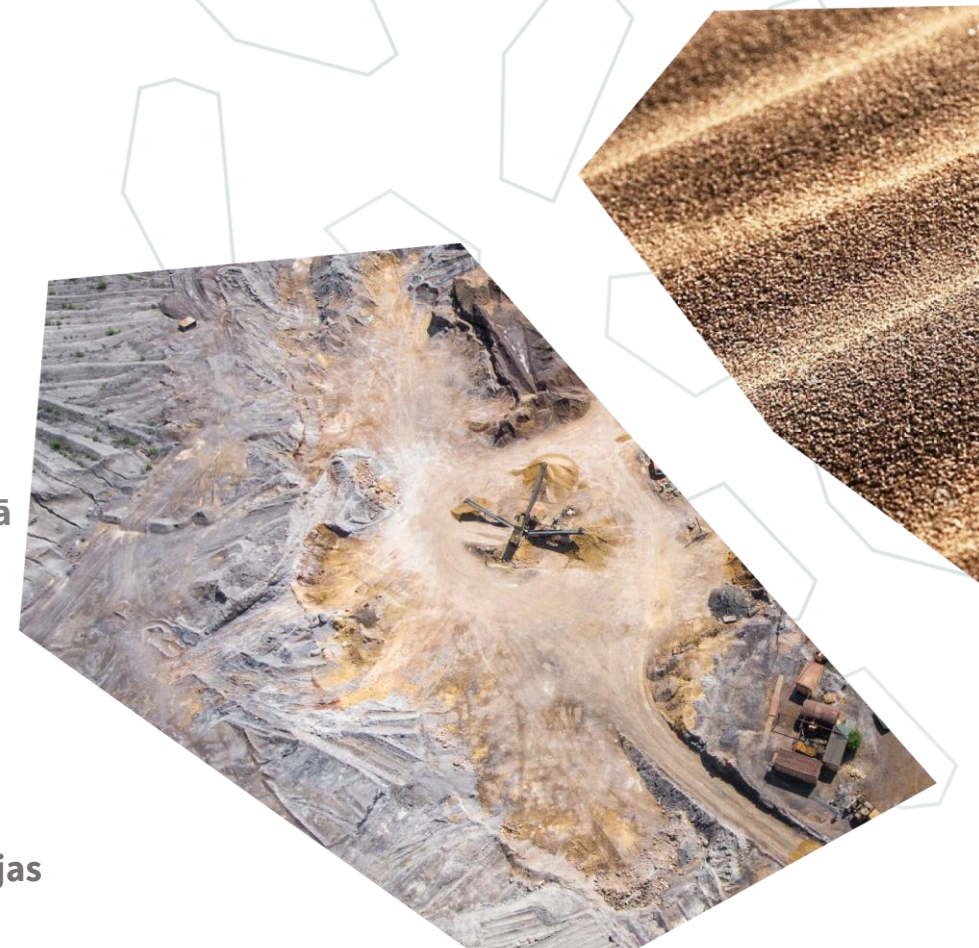
Karjera atsegšanu ir paredzēts veikt secīgi pa vairākiem sektoriem un smilts-grants un smilts izstrādi paredzēts veikt vairākās kāplēs, kuru augstums ir līdz 6m, ieguvi veicot ar ekskavatoru vai frontālo iekrāvēju, vai grunts sūcēju karjera noslēdzošajā izstrādes fāzē. Precīzs sektoru un ieguves kāplu skaits tiks izvēlēts derīgo izrakteņu ieguves projekta izstrādes gaitā.

Ūdens atsūkņēšana un novadīšana ārpus karjera teritorijas nav paredzēta. Ūdens pēc izrakteņu izsmelšanas paliek uz vietas, izveidojot ūdenstilpi, attiecīgi, veidojot slēgtu sistēmu. Plānotās darbības rezultātā netiks pazemināts gruntsūdens līmenis.

Atmežošana veicama ieguves limita laukuma platībā, kā arī tiek plānota papildu joslā līdz zemes vienības robežai, kurā paredzēts veidot noņemtās augsnes un segkārtas pagaidu krautnes. Paredzams, ka kopējā atmežojamā platība nepārsniegtu 10 ha. Noņemto materiālu vēlāk ir plānots izmantot karjera rekultivācijā – nogāžu veidošanā un planēšanā.

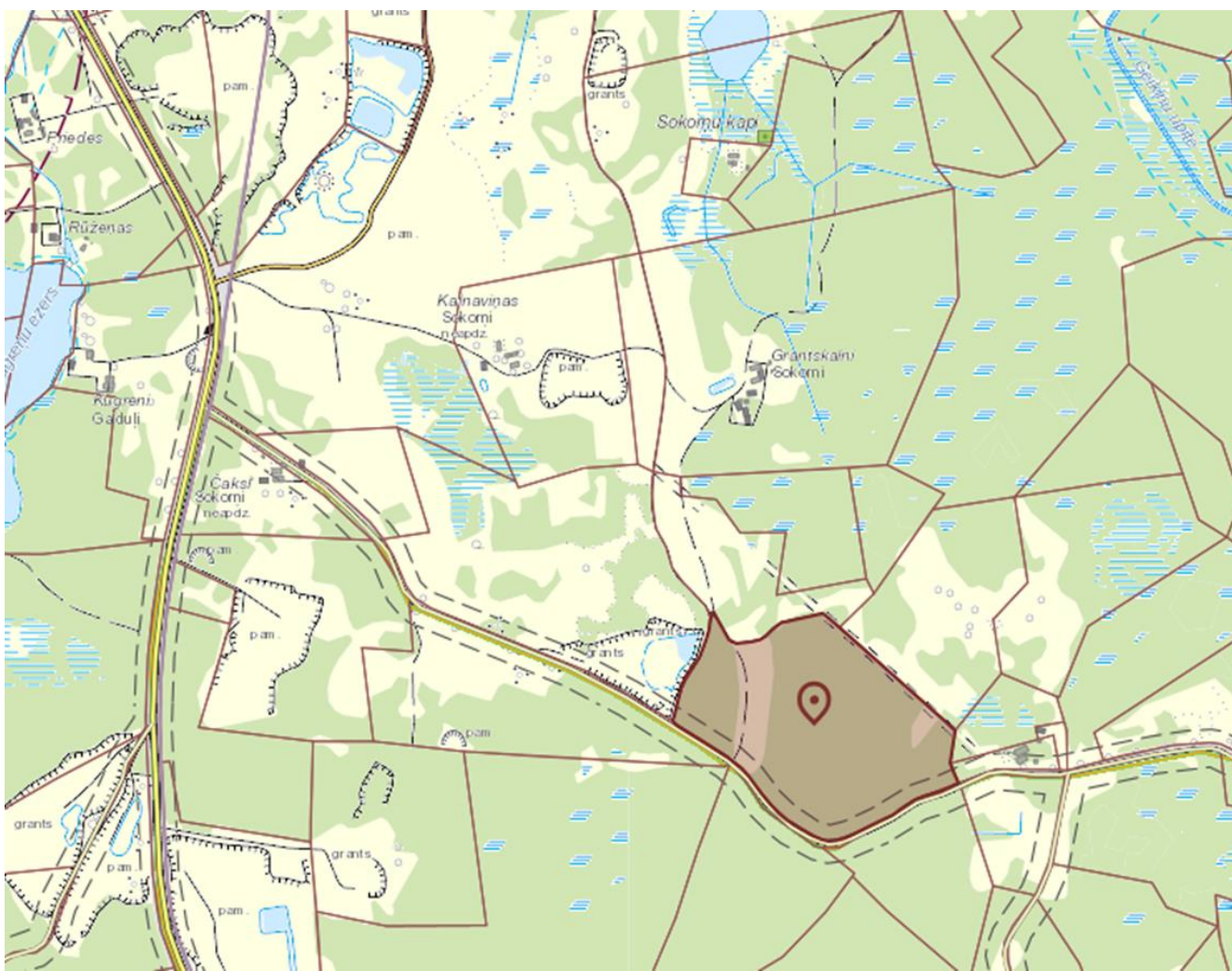
Paredzētās darbības raksturs ir plānots sezonāls (periodisks, pēc nepieciešamības). Plānots, ka derīgā izrakteņa ieguve un/vai pārstrāde karjerā intensīvāk varētu notikt gada siltajā periodā (maijs, jūnijs, jūlijs, augusts, septembris) un sasaluma periodā (janvāris, februāris). Pavasaros un rudenos ieguve plānota mazākā apjomā, sakarā ar iespējamu materiāla pieprasījuma sezonālo samazinājumu.

Rēzeknes novada pašvaldība ir saskaņojusi paredzētās darbības teritorijas rekultivācijas veidu pēc derīgo izrakteņu ieguves – apmežošana un ūdenstilpnes izveide.





# Atbilstība teritorijas plānojumam



## RĒZEKNES NOVADA PAŠVALDĪBA

REG.NR.90009112679

Atbrīvošanas aleja 95 A, Rēzekne, LV – 4601,  
Tel. 646 22238; 646 22231, Fax. 646 25935,  
e-pasts: [info@rezeknesnovads.lv](mailto:info@rezeknesnovads.lv)

Informācija internetā: <http://www.rezeknesnovads.lv>

Rēzeknē

16.05.2022. Nr. RNP/2022/4.17/1022

AS “Latvijas valsts meži”  
e-pasts: [lvm@lvm.lv](mailto:lvm@lvm.lv)

### *Par plānotās darbības atbilstību pašvaldības teritorijas plānojumam un rekultivācijas veida saskaņošanu atradnei “Gaiduļi”*

Rēzeknes novada pašvaldībā (turpmāk – Pašvaldība) 2022.gada 12. maijā tika saņemts iesniegums (reģistrācijas Nr. RNP/2022/5.17/3399), kurā tiek lūgts sniegt atzinumu par plānotās darbības atbilstību Rēzeknes novada teritorijas plānojumam un Teritorijas izmantošanas un apbūves noteikumiem, kā arī saskaņot rekultivācijas veidu pēc atradnes izstrādes.

Saskaņā ar Rēzeknes novada teritorijas plānojuma grafisko daļu, zemes vienības izmantošanas veids ir *Meža teritorija (M)* un *Lauksaimniecības teritorija (L)*. Atbilstoši Teritorijas izmantošanas un apbūves noteikumiem ir pieļaujama derīgo izrakteņu ieguve.

Pašvaldība saskaņo plānoto rekultivācijas veidu smilts un smilts-grants atradni “Gaiduļi” ar kopējo platību 9.785 ha Čornajas pagastā, Rēzeknes novadā.

Rekultivācijas veids – ūdenstilpne un apmežošana.

Novada domes priekšsēdētāja vietniece

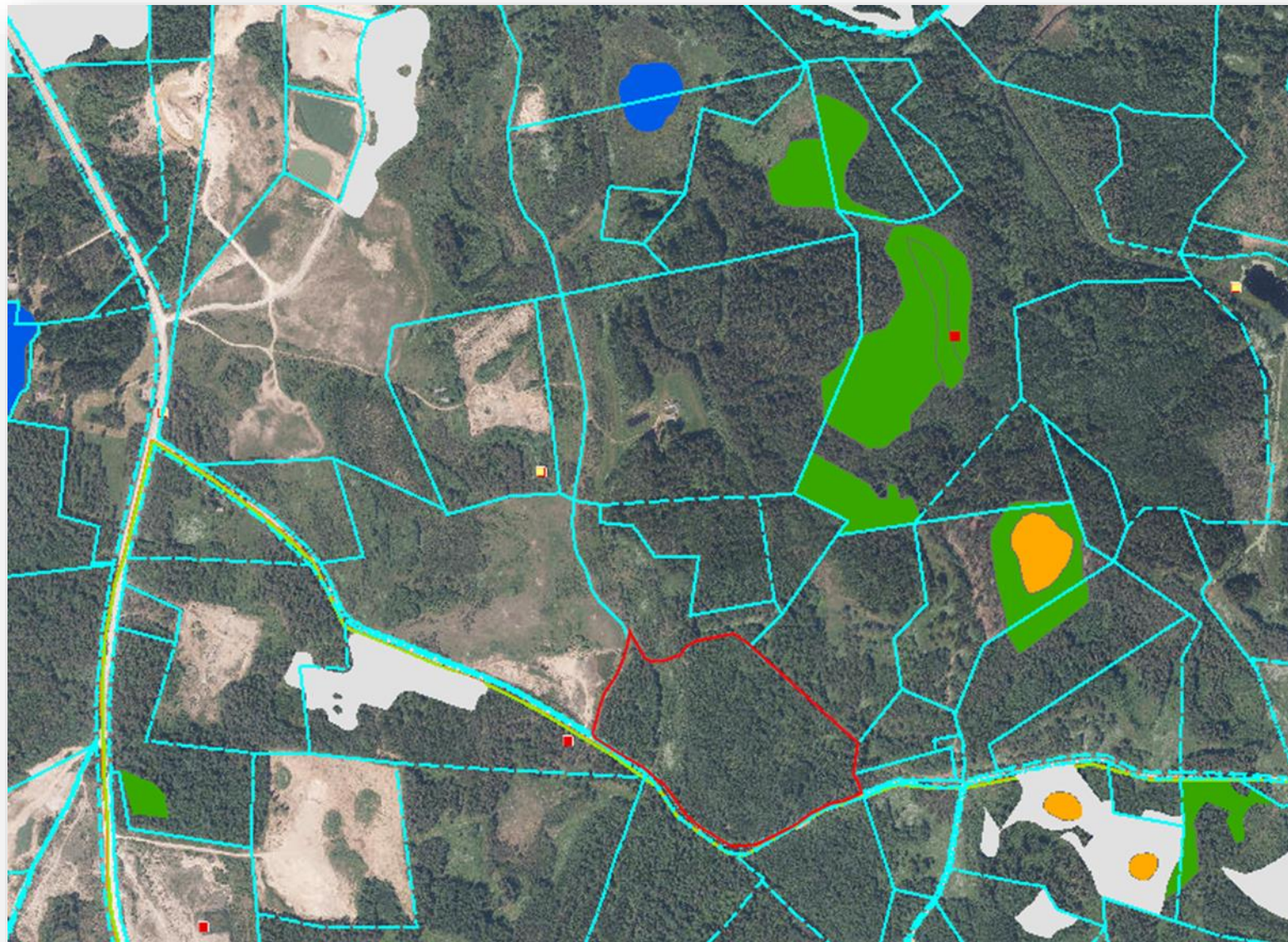
Ērika Teirumnieka



# Īpaši aizsargājamās teritorijas un objekti

Perspektīvā smilts-grants atradne dienvidos robežojas ar īpaši aizsargājamās dabas teritorijas (*Natura 2000*) Rāznas nacionālā parka dabas parka zonu. Karjeru no Rāznas nacionālā parka atdala grants seguma autoceļš. Karjera ekspluatācijai nebūs negatīva ietekme uz īpaši aizsargājamo dabas teritoriju.

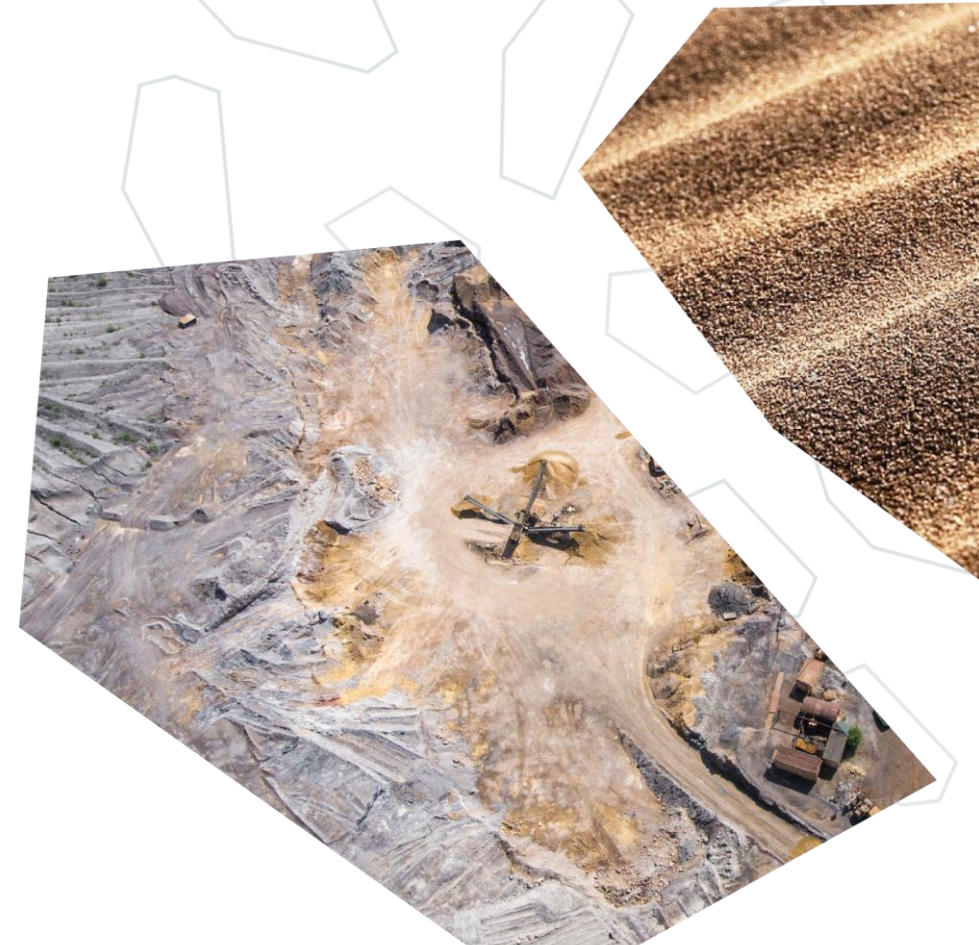
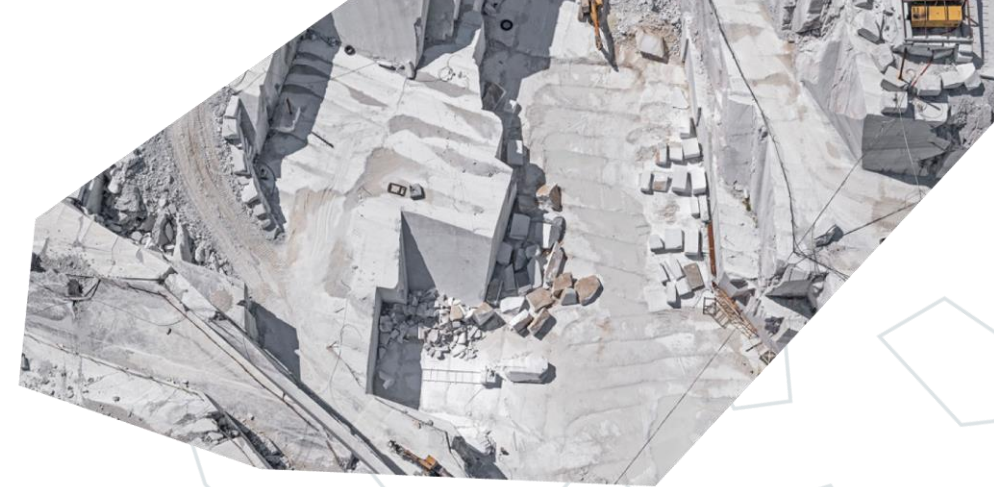
2,8 km uz austrumiem atrodas mikroliegums Latvijā īpaši aizsargājamas putna sugas un ES nozīmes putnu direktīvas I pielikumā iekļautas sugas – baltmuguras dzeņa *Dendrocopos leucotos* dzīvotnes aizsardzībai. Karjera ekspluatācijai nebūs negatīva ietekme uz īpaši aizsargājamo sugu un tās dzīvotni.





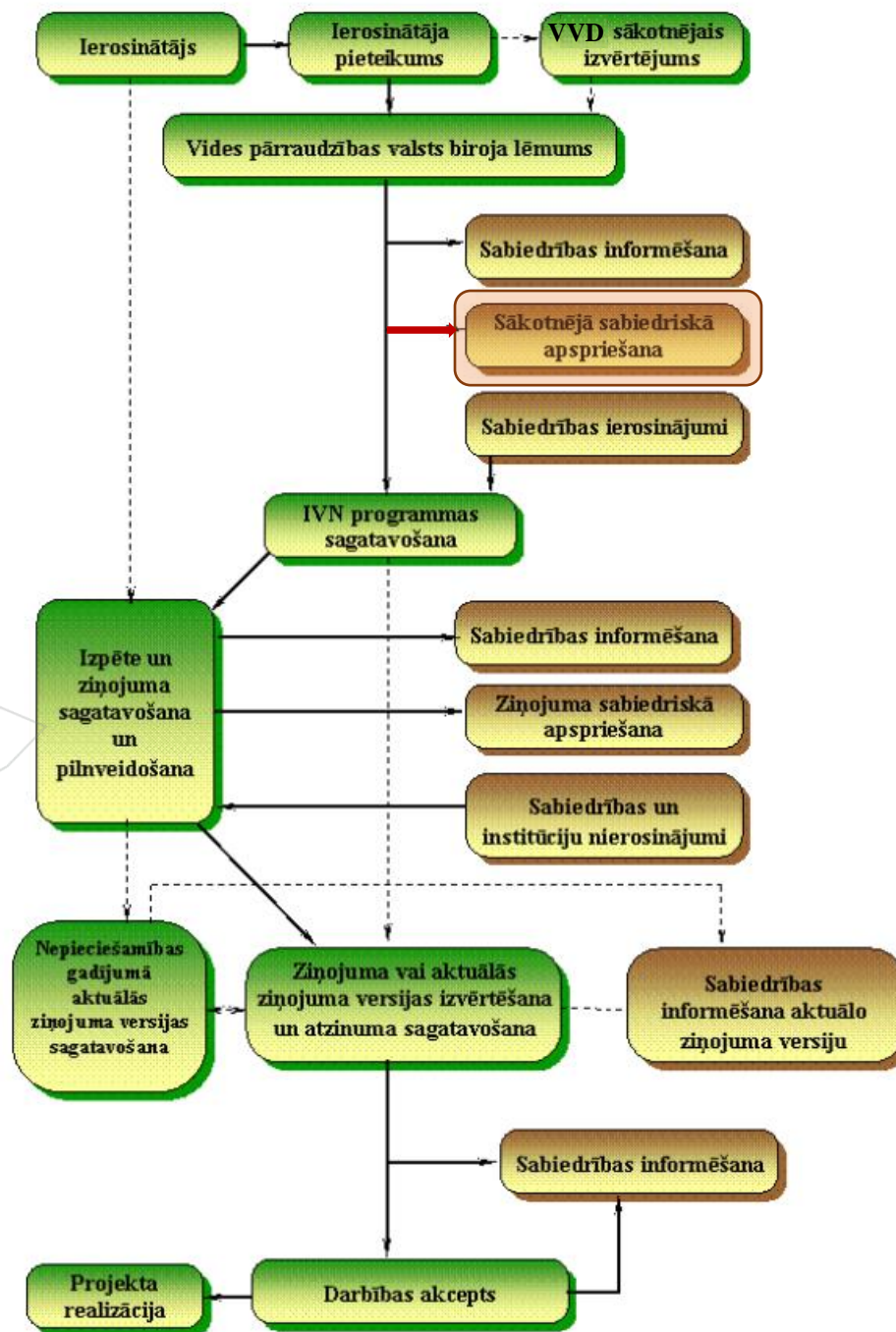
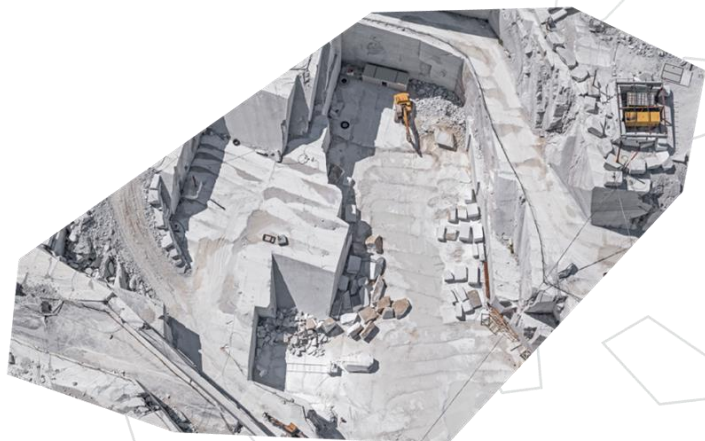
## Būtiskākie vides aspekti un paredzētās darbības iespējamās ietekmes

- **Sausā laikā ir iespējama putekļu emisija no izrakteņu transportēšanas. Iespējamās ietekmes novēršana – transportējamo kravu apsegšana, ko paredz ceļu satiksmes noteikumi, atļautā braukšanas ātruma ievērošana. Prasību ievērošana tiks pielīgta darbu veicējam un kontrolēta ieguves procesā.**
- **Paredzētās darbības rezultātā smakas neveidosies.**
- **Atkritumu veidošanās netiek paredzēta.**
- **Bīstamo atkritumu veidošanās netiek paredzēta.**
- **Darbības vietā neatrodas neviena dabiska ūdenstilpe un/vai tece. Tuvākā ūdenstece – meliorācijas grāvis atrodas aptuveni 0.72 km uz Austrumiem no plānotās derīgo izrakteņu ieguves vietas. Derīgo izrakteņu ieguves procesā nav paredzēta ietekme uz zivju resursiem un gruntsūdeņu līmeni, kā arī nav paredzēta plūdu iespējamība.**





# Ietekmes uz vidi novērtējums ietver:






# Sākotnējā sabiedriskā apspriešana

Notiek no 2024. gada 16. septembra līdz 14. oktobrim;

Sākotnējās sabiedriskās apspriešanas sanāksme notiek hibrīdformā 8. oktobrī plkst. 15:00 Čornajas pagasta Tautas namā (Miera iela 1, Čornaja, Čornajas pagasts, Rēzeknes novads)



🏠 MEŽA APSAIMNIEKOŠANA    ATPŪTA    SKOLĀM    KO VAR MEŽĀ?    KAMERAS


## JAUNUMI

Aktīva pozīcija: Jaunumi ▶ Atradnes "Gaiduļi" sabiedriskās apspriešanas sanāksme

04 • 10 • 2024

### ATRADNES "GAIDUĻI" SABIEDRISKĀS APSPIEŠANAS SANĀKSME

🗨️ Ieteikt    🗨️ Post



Otrdien, 8. oktobrī, plkst. 15.00 Čornajas pagasta Čornajas tautas namā (Miera iela 1, Čornaja, Čornajas pagasts, Rēzeknes novads) notiks sabiedriskās apspriešanas sanāksme par paredzētās darbības "Derīgo izrakteņu ieguve smilts-grants un smilts atradnē "Gaiduļi" Rēzeknes novada Čornajas pagastā" ietekmes uz vidi novērtējumu.

Sabiedriskās apspriešanas sanāksmei varēs pieslēgties arī tiešsaistē *Microsoft Teams* platformā:

**PIESLĒGTIES SABIEDRISKAJAI APSPIEŠANAI**

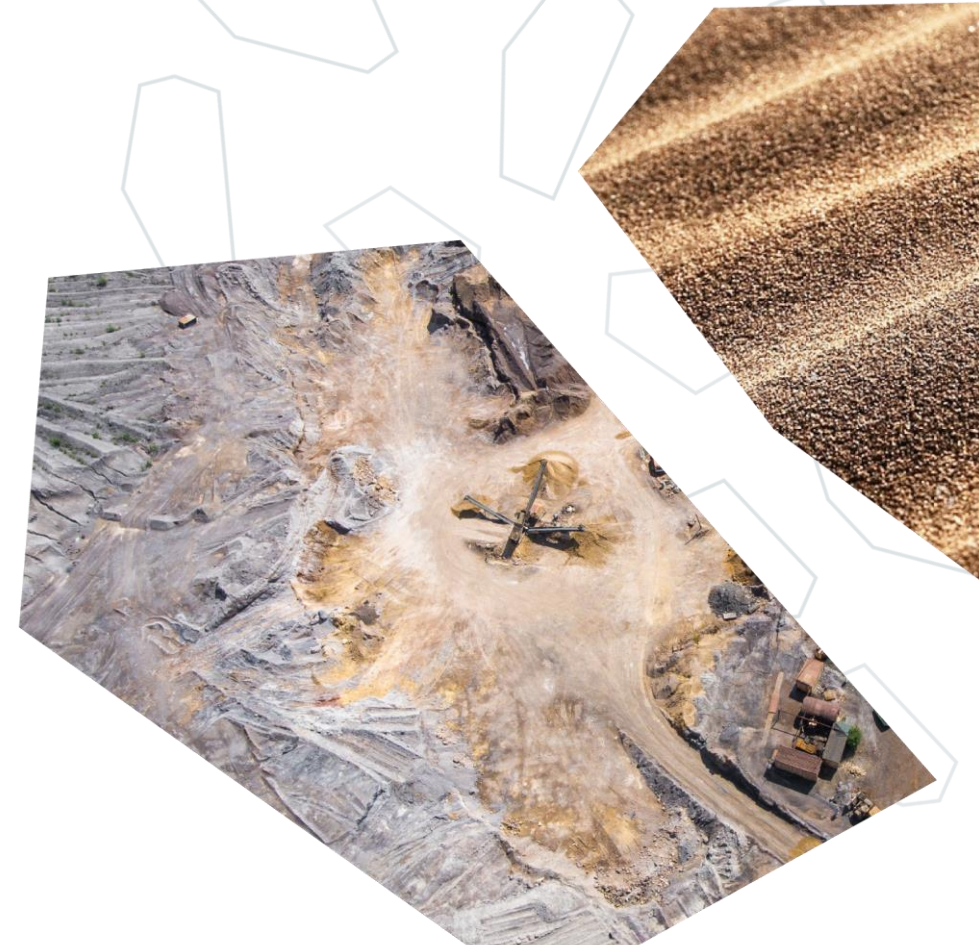
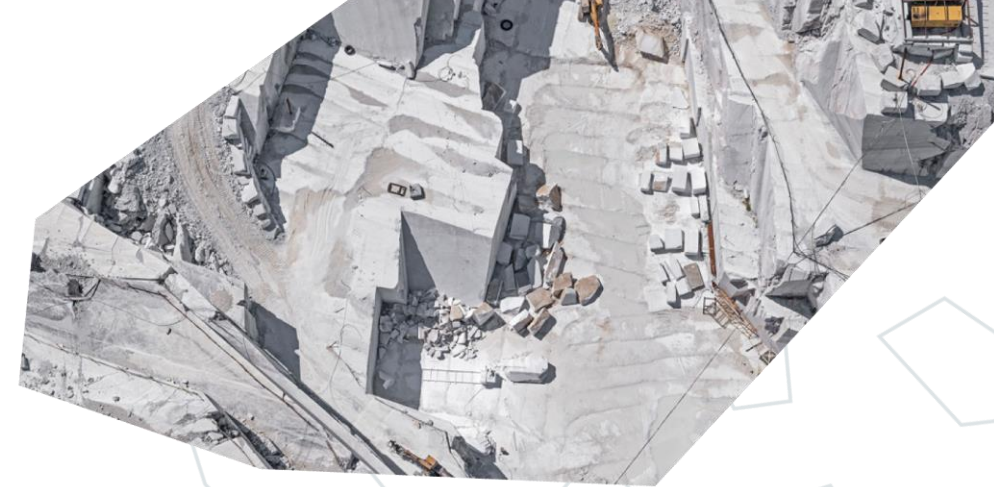
<https://www.lvm.lv/jaunumi/7626-atradnes-gaiduli-sabiedriskas-apspriesanas-sanaksme>

# Ar dokumentiem par paredzēto darbību var iepazīties:

Kaunatas apvienības pārvaldē (Rāznas iela 38, Kaunata, Kaunatas pagasts, Rēzeknes novads) darba laikā (pieņemšanas laiks: mēneša katra otrā un ceturtdā otrdienā 10.00 – 12.00)

Rēzeknes novada pašvaldības tīmekļa vietnē <https://rezeknesnovads.lv/pazinojums-par-ietekmes-uz-vidi-novertejuma-sakotnejo-sabiedrisko-apsriesanu-paredzetai-darbibai-derigo-izraktenu-ieguvei-smilts-grants-un-smilts-atradne-gaiduli-rezeknes-novad/>

AS «Latvijas valsts meži» tīmekļvietnē <https://www.lvm.lv/sabiedribai/meza-apsaimniekosana/ietekmes-uz-vidi-novertejums/pazinojumi/7623-gaiduli> un <https://www.lvm.lv/jaunumi/7626-atradnes-gaiduli-sabiedriskas-apsriesanas-sanaksme>







**Paldies!**