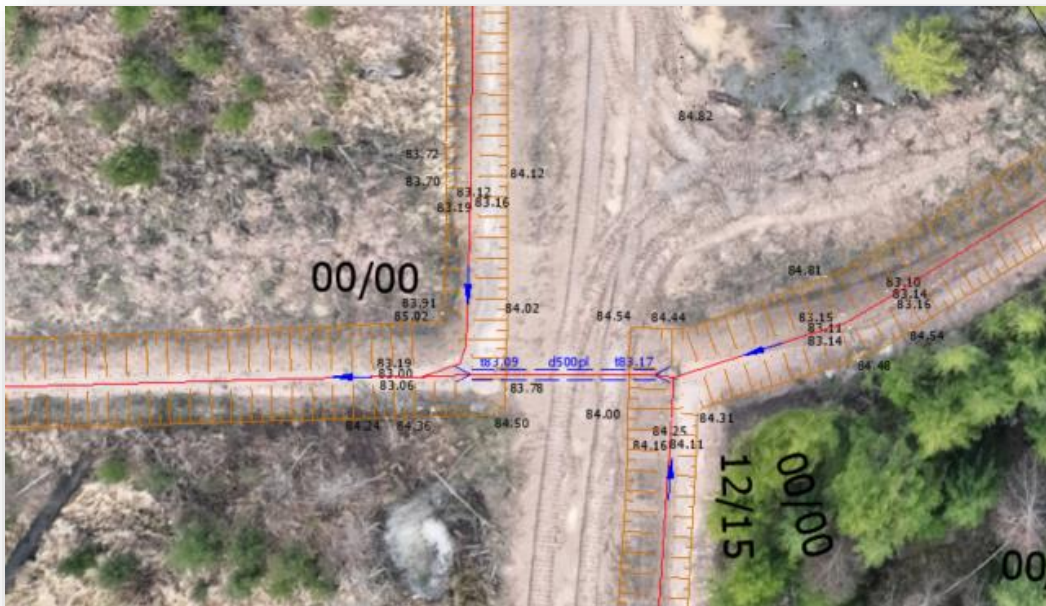


## Prasības meža meliorācijas sistēmas izpildmērījuma plāna izstrādāšanai un noformēšanai



2024

## Saturs

1.	Izpildmērījuma sagatavošana .....	3
1.1.	Prasības izpilduzmērījuma plāna izstrādātājam.....	3
1.2.	Prasības meža meliorācijas sistēmu izpildmērījuma plāna izstrādei .....	3
2.	Izpildmērījuma plānā uzmērāmie un attēlojamie elementi.....	3
2.1.	Atbrīvotā meža meliorācijas grāvja trase .....	3
2.2.	Caurtekas .....	4
2.3.	Grāvju un grāvju tekņu nostiprinājumi.....	4
2.4.	Kājnieku laipas .....	5
2.5.	Sedimentācijas baseini un filtrācijas lauki .....	5
2.6.	Virszemes ūdens novadīšanas vietas .....	5
2.7.	Citas būves un objekti .....	5
2.8.	Apjomu un izpildīto darbu tabulas .....	6
3.	Izpildmērījuma noformēšana un saskaņošana .....	6
3.1.	Izpildmērījuma plāna noformēšana .....	6
3.2.	Izpildmērījuma plāna saskaņošana .....	7

## **1. Izpildmērījuma sagatavošana**

### **1.1. Prasības izpilduzmērījuma plāna izstrādātājam**

1.1.1. Izpildmērījumu veic mērnieks, kurš ir ģeodēzisko darbu veikšanai sertificēta persona, saskaņā ar:

- 1) 2013.gada 9.jūlija pieņemto “Būvniecības likumu”;
- 2) 2009.gada 17.decembra pieņemto “Ģeotelpiskās informācijas likumu”;
- 3) 2012.gada 24.aprīļa noteikumiem Nr. 281 “Augstas detalizācijas topogrāfiskās informācijas un tās centrālās datubāzes noteikumi”.
- 4) AS “Latvijas valsts meži” dokumenta “Prasības meža meliorācijas sistēmas izpildmērījuma plāna izstrādāšanai” norādītajām prasībām.

1.1.2. Par izpildmērījuma atbilstību LR likumdošanai un dokumentā Prasības meža meliorācijas sistēmas izpildmērījuma plāna izstrādāšanai norādītajām prasībām ir atbildīgs būvdarbu veicējs.

### **1.2. Prasības meža meliorācijas sistēmu izpildmērījuma plāna izstrādei**

1.2.1. Mērījumus veic būvprojektā norādītajam pārtirāmo grāvju tīklam, grāvja trases platumā un garumā, atbilstoši esošajai situācijai dabā. Izpildmērījuma plānā uzmērāmie un iekļaujamie parametri:

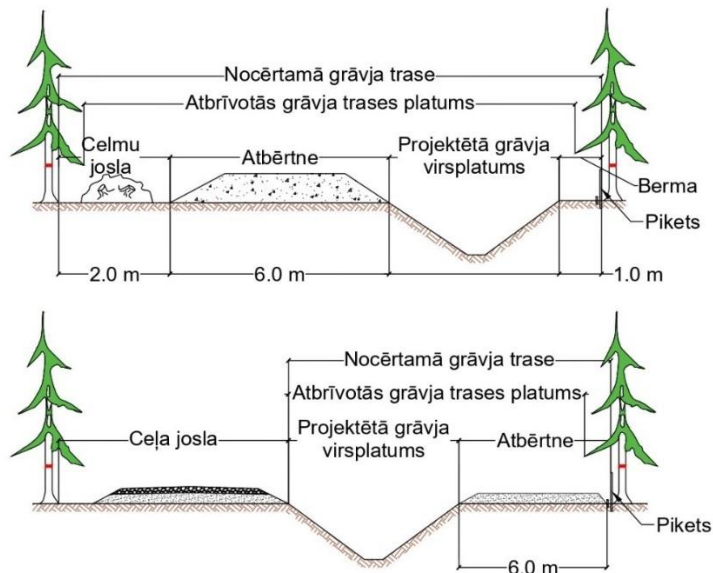
- 1) atbrīvotās meža meliorācijas sistēmas grāvja trase;
- 2) caurtekas, to nogāžu un teknes nostiprinājumi;
- 3) grāvji, to gultņu stiprinājumi un grāvji, kas nav pārtirīti projekta ietvaros, bet pieguļ projekta teritorijai;
- 4) kājnieku laipas;
- 5) sedimentācijas baseini un filtrācijas lauki;
- 6) Virszemes ūdens novadīšanas vietas;
- 7) citas būves un objekti - nepārtirīti meliorācijas grāvji un to ass līnijas, krustojšie, pieslēdzošie autoceļi un to ass līnijas, elektrolīniju un sakaru līniju balsti, būvniecības laikā izbūvētie un citi dabā atpazīstami objekti, kas, atbilstoši ADTI noteikumiem, attēlojami plānā.

## **2. Izpildmērījuma plānā uzmērāmie un attēlojamie elementi**

### **2.1. Atbrīvotā meža meliorācijas grāvja trase**

2.1.1. Atbilstoši ADTI noteikumiem, grāvja trase jāuzmēra līdz malā esošo koku vainagu projekcijai (skatīt 1. attēlu). Atbilstoši LVM prasībām grāvja trasi atbērtnes pusē attēlo ar sarkanu pārtrauktu līniju, trasei norādīt kopējo trases platumu. (skatīt 2. attēls. Izpildmērījuma piemērs ar uzmērītu grāvja trases platumu, grāvi, attēlotu grāvja numuru, atbērtni, caurteku grāvja asi un tecēšanas virzienu.)

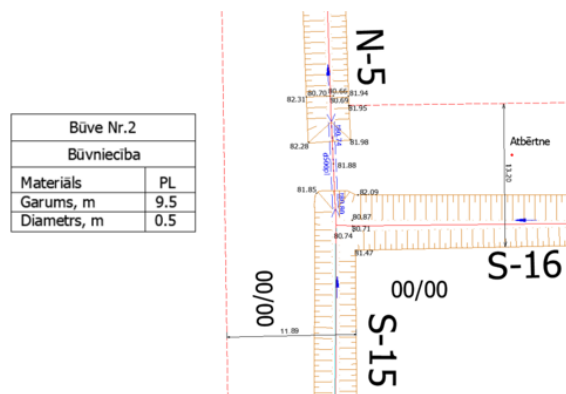
2.1.2. Atbrīvotājā meža meliorācijas grāvja trasē uzmēra grāvju virs platumu, grāvju dibenu, kvartālstīgu ass līnijas, krustojšo, pieslēdzošo autoceļu ass līnijas, elektrolīniju un sakaru līniju balstus un citus dabā atpazīstamus un būvniecības vai pārbūvēs laikā izbūvētus objektus un konstrukcijas, kas, atbilstoši ADTI noteikumiem, jāattēlo plānā.



1. attēls. Atzīmētās un atbrīvotās grāvja trases uzmērīšana

## 2.2. Caurtekas

- 2.2.1. Atbilstoši ADTI noteikumiem, uzmēra un plānā attēlo caurteku, nogāžu un teknes nostiprinājumus visos to raksturīgajos punktos un norāda nostiprinājuma materiālu. Virs caurtekas veic mērījumu un plānā attēlo reljefa augstumpunktu.
- 2.2.2. Atbilstoši LVM prasībām, iznestā tabulā norāda būves Nr., veikto darbu veidu atbilstoši projektā norādītajam – būvniecība, attīrīšana, remonts vai nomaiņa. Caurtekas garumu (metros) un iekšējo diametru (metros). Noformatēšanas prasības tabulai netiek izvirzītas.



2. attēls. Izpildmērījuma piemērs ar uzmērītu grāvja trases platumu, grāvi, attēlotu grāvja numuru, atbērtni, caurteku grāvja asi un tecēšanas virzienu.

## 2.3. Grāvju un grāvju tekņu nostiprinājumi

- 2.3.1. Atbilstoši ADTI noteikumiem, uzmēra un plānā attēlo grāvjus, to virsplatumu un dibena atzīmes un tekņu nostiprinājumus visos konstrukcijas raksturīgajos punktos. Atbilstoši noteikumiem norāda grāvja dibena stiprinājuma veidu, tecēšanas virzienu;
- 2.3.2. Atbilstoši LVM prasībām plānā norāda grāvja asi un grāvja nr.

## 2.4. Kājnieku laipas

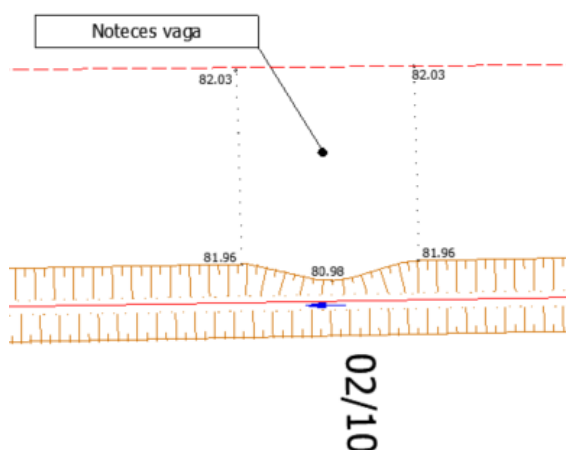
- 2.4.1. Atbilstoši ADTI noteikumiem, uzmēra un plānā attēlo kājnieku laipas visos tā raksturīgajos punktos;
- 2.4.2. Atbilstoši LVM prasībām norāda kājnieku laipām balstu skaitu, laiduma garumu, info tabulā norāda nosaukumu, materiālu un garumu, noformējuma prasības netiek uzstādītas

## 2.5. Sedimentācijas baseini un filtrācijas lauki

- 2.5.1. Atbilstoši ADTI noteikumiem, uzmēra un plānā attēlo sedimentācijas baseinus un filtrācijas laukus visos tā raksturīgajos punktos.
- 2.5.2. Atbilstoši LVM prasībām info tabulā norāda, veidu (filtrācijas lauks vai sedimentācijas baseins) un izbūvētās konstrukcijas parametrus - garumu un platumu, ja veidoti nogāžu nostiprinājumi attēlo arī tos.

## 2.6. Virszemes ūdens novadīšanas vietas

- 2.6.1. Atbilstoši ADTI noteikumiem, uzmēra un plānā attēlo ievalkas, fašinas vai caurules virsūdens novadīšanai.
- 2.6.2. Atbilstoši LVM prasībām, virszemes ūdens novadīšanas vietas attēlo kā identificējamu punktveida elementu. Iznestā tabulā norāda tipu – noteces vāga, fašina vai caurule (skatīt 3. attēlu).



### 3. attēls. Izpildmērījuma piemērs ar virszemes ūdens novadīšanas vietu

## 2.7. Citas būves un objekti

- 2.7.1. Papildus uzmērāmi būvprojekta projektēšanas laikā ierīkoti reperi, norādot to augstuma atzīmes, ja nav atrodams vai iznīcināts, piezīme par situāciju;
- 2.7.2. Izpildmērījuma plānā parāda zemes vienību robežas un to kadastra apzīmējumus atbilstoši kadastra informācijas sistēmas datiem;
- 2.7.3. Uzmērāmās elektrolīniju, gāzes vadu, naftas vadu un sakaru līniju šķērsojuma vietas, būves un citi dabā atpazīstami objekti, kuri neattiecas uz meliorācijas sistēmu, bet nepieciešami kā papildus informācija īpašuma apsaimniekošanai, inženierkomunikāciju tīkli attēlojami plāna materiālos;
- 2.7.4. Izpildmērījuma plānā jāattēlo objekta robežās esošos autoceļus ar sāngrāvjiem, norādot grāvja asi un tecēšanas virzienu;

- 2.7.5. Ja būvprojektā ir paredzēta apakšzemes inženierkomunikāciju pārbūve, būvniekam jānodrošina izbūvēto apjomu uzmērīšana atvērtā tranšejā, pieaicinot mērnieku būvniecības laikā. Apakšzemes inženierkomunikācijas jāattēlo izpildmērījuma plānā;
- 2.7.6. Atbilstoši ADTI noteikumiem uzmēra un plānā attēlo drenu iztekas teknes augstuma atzīmi, diametru un materiāla veidu;

## 2.8. Apjomu un izpildīto darbu tabulas

- 2.8.1. Izpildmērījumos nepieciešams apkopot informāciju par situāciju un veiktajiem darbiem, atbilstoši LVM prasībām (skatīt 1. tabula.).

*1. tabula.*

### *Būves apjoma rādītāji*

	Būves daļa atbilstoši klasifikācijai un materiālam, diametram, tilpumam u.c. rādītājiem	Apjoma rādītāji		
		Veids	Apjoms	Mērvienība
2153	Akvedukti, apūdeņošanas un meliorācijas hidrobūves	garums	___	m
		Objekta platība	___	ha
Caurtekas				
	Plastmasas d500		___ m (_gab.)	
	Betona d500(remonts)		___ m (_gab.)	
Caurteku galu stiprinājumi				
	Akmens šķembu bērums		___ m <sup>2</sup>	
	Preterozijas paklājs ar zāļu pasēju		___ m <sup>2</sup>	
	Sedimentācijas baseins		___ gab	
	Virszemes noteces vagas		___ gab	

## 3. Izpildmērījuma noformēšana un saskaņošana

### 3.1. Izpildmērījuma plāna noformēšana

3.1.1. Izpildmērījuma plāns sagatavojams un noformējams tādā pašā mērogā kā būvprojekta plāns.

3.1.2. Izpildmērījuma plāns sagatavojams un noformējams atbilstoši:

- 1) [Ministru noteikumu 2012.gada 24.aprīļa noteikumu Nr. 281 „Augstas detalizācijas topogrāfiskās informācijas un tās centrālās datubāzes noteikumi” 59. un 60. punkta prasībām](#), parakstīts ar elektronisko parakstu, kas atbilst:
  - Dokumentu juridiskā spēka likumam, 4.panta prasībām, kas nosaka obligātos rekvizītus;
  - Elektronisko dokumentu likumam, 3.panta prasībām, kas nosaka prasību pēc elektroniskā paraksta;
  - Arhīvu likumam, kas nosaka elektroniskā formā pārvērsto dokumentu kopumu un glabāšanu elektroniskā vidē.
- 2) augšupielādēts PASŪTĪTĀJA norādītajā interneta vietnē vektordatu (DGN un DWG) formātā.

3.1.3. Izpildmērījuma plānā norāda topogrāfisko informāciju atbilstoši iepriekš minētajām prasībām un aizpilda rakstlaukumu un apjoma rādītāju tabulas (skatīt 2.8. Apjomu un izpildīto darbu tabulas).

### **3.2. Izpildmērījuma plāna saskaņošana**

3.2.1. Vietējās pašvaldības datubāzes turētājam pārbaudei un reģistrācijai vietējās pašvaldības datubāzē tāda mēroga noteiktībā, kādā šī vietējās pašvaldības datubāze tiek uzturēta, iesniedz:

1) izpildmērījuma plānu digitālā veidā vektordatu formā Bentley Systems datorizētās projektēšanas (DGN) datņu formātā un Autodesk datorizētās projektēšanas (DWG) datņu formātā;

3.2.2. Pēc pašvaldības pārbaudes un reģistrācijas vietējās pašvaldības datu bāzē izpildmērījuma plānu iesniedz AS "Latvijas valsts meži" elektroniski augšupielādējot PASŪTĪTĀJA norādītajā interneta vietnē vektordatu (DGN, DWG) formātā.

3.2.3. Izpildmērījuma plāns ir derīgs tikai ar mērnika, kurš ir ģeodēzisko darbu veikšanai sertificēta persona, drošu elektronisko parakstu pēc tā saskaņošanas, pārbaudes un reģistrācijas.