

Koksnes ceļa ekspluatācijas un uzturēšanas vadlīnijas



Koksnes ceļš - dabiskas grunts (zemes) nestspējas palielināšana izmantojot koksnes vairogu konstrukciju



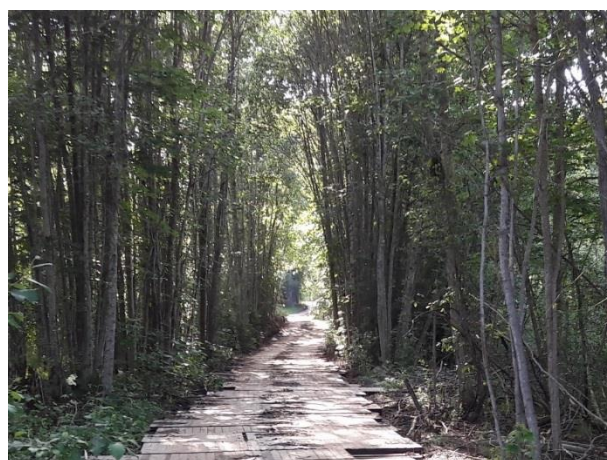
Koksnes ceļa zīmes

- ✓ Iebraucot un izbraucot no koksnes ceļa, jānomaina ceļa statuss (zaļš – drīkst braukt, ceļš ir brīvs; sarkans – braukt aizliegts, uz koksnes ceļa atrodas citi kravas kokvedēju sastāvi, koksnes ceļš tiek uzturēts, koksnes ceļš ir bojāts/nepiemērots ekspluatācijai)
- ✓ Kravas kokvedēju sastāvu pārvietošanās drošībai būtami elementi



Koksnes ceļa trases platums

- ✓ Trases kopējais platums ir vismaz 6 m kas sastāv no ceļa joslas un nomale
- ✓ Trases telpā jānovāc apaugums
- ✓ Trases telpā var palikt atsevišķi koki (ja to sakņu sistēma nerada pacēlumu koksnes autoceļa klājā) un atsevišķi koku vainagi, ja tie netraucē kravas kokvedēju pārvietošanos



Koksnes ceļa pieslēgums (uzbrauktuve, nobrauktuve)

- ✓ Jābūt izveidotam pieslēgumam uz/no koksnes ceļa
- ✓ To veido ar speciāliem uzbraukšanas vairogiem vai noturīgu minerālo materiālu (grants, šķembas)
- ✓ Pieslēgumiem jābūt bez augstuma starpības un ar pietiekamu rādiesu pagrieziena veikšanai



Koksnes ceļa iesēdumi

- ✓ Sagatavojot pamatni koksnes ceļa trases šķērsslīpums un garenslīpums nedrīkst pārsniegt 5% (50 cm uz 10 m)
- ✓ Ja garenslīpums sasniedz 10%, koksnes autoceļu ekspluatēt aizliegts (augstuma starpība 1m uz 10 m garu posmu)
- ✓ Ja iesēdumos ir uzkrājies ūdens un vairogī ir brīvi «peldoši» (vairogī atrodas ūdenī un ir bez savstarpējas sasaistes), koksnes ceļu ekspluatēt aizliegts



Koksnes ceļa slīpums

- ✓ Sagatavojot pamatni koksnes ceļa trases šķērsslīpums nedrīkst pārsniegt 5% (18 cm augstuma starpība starp vairoga malām)
- ✓ Ja šķērsslīpums sasniedz 10%, koksnes ceļu ekspluatēt aizliegts (35 cm augstuma starpība starp vairoga malām)



Koka vairogu nobīdes

- ✓ Viena koksnes vairoga novirze nedrīkst būt lielāka par 50 cm, t.i. vairāk kā 5 klājumu veidojošo dēļu platumu
- ✓ Drīkst pārbraukt pa atklātām šķērsbrusām ar samazinātu ātrumu
- ✓ Vairogu nobīdes koksnes autoceļa garenvirzienā nav pieļaujama



Koksnes ceļa bojājumi

- ✓ Nav pieļaujami salauztivairogi vai to elementi
- ✓ Nav pieļaujamas atklātas skrūves un/vai naglas



Koksnes ceļa uzturēšana

- ✓ Uz koksnes ceļa nedrīkst būt daudz ciršanas atlieku, organikas vai smalks, sni egs, mitrs minerālais materiāls



Apgriešanās laukums uz koksnes ceļa

- ✓ Uz koksnes ceļa nedrīkst atrasties transportlīdzekļi vai aprīkojums, kas neveic koksnes produktu transportēšanu vai koksnesceļa uzturēšanas darbus
- ✓ Apgriešanās laukumā nedrīkst būt vairogu nobīdes, kas lielākas par 50 cm
- ✓ Apgriešanās laukumā nedrīkst būt bojāti koku vairogi



Hidromanipulatora balstu lietošana

- ✓ Balsti jānovieto uz koksnes ceļa (vairoga), iespējami tuvu automašīnai, vai ārpus koksnes ceļa (vairoga)
- ✓ Nedrīkst novietot balstus tā, lai izraisītu koka vairoga bojājumus, piemēram, situācija, kad balsts atrodas tikai uz virsējā koka vairoga



Kravas kokvedēja vadītājs ziņo loģistikas speciālistam, ja:

- ✓ Koksnes ceļam ir **nepietiekams trases platums**
- ✓ Eksploatējot koksnes ceļu **traucē kāds elements** (piemēram, nokritis koks, citi transportlīdzekļi, aprīkojums, u.tml.)
- ✓ Nepiemērots vai **bojāts** koksnes ceļa pieslēgums
- ✓ **lesēdumi** koksnes ceļam garenvirzienā sasniedz 5%
- ✓ Koka vairogi atrodas **ūdenī**
- ✓ Šķērsslīpums koksnes ceļam sasniedz 5%
- ✓ Koka vairogu nobīde šķērsvirzienā vai apgriešanās laukumā pārsniedz 50cm
- ✓ Ir jebkāda vairogu nobīde garenvirzienā
- ✓ Vairogu **bojājumi**, kas var nerada bojājumus kravās kokvedēja sastāvam
- ✓ Uz koksnes ceļa ir daudz ciršanas atlieku, sniega, organikas vai smalks, mitrs minerālais materiāls
- ✓ **Nav** transporta kustību organizējošu **zīmju**
- ✓ Paredzēts lietot kravās kokvedēju sastāvu ar pretslīdes sniega ķēdes

Kravās kokvedēja vadītājam aizliegts pārvietoties pa koksnes ceļu, ja:

- ✓ **lesēdumi** garenvirzienā pārsniedz 10%
- ✓ Koku vairogu šķērsslīpums pārsniedz 10%
- ✓ Koka vairogi atrodas ūdenī un ir bez savstarpējas sasaistes, t.i. **brīvi «peldoši» ūdenī**
- ✓ Ir **salauzti vairogi**, kas turpinot eksploatāciju var radīt **bojājumus kokvedējam**
- ✓ Ja ir jebkādi apstākļi, kas var radīt bojājumus kravās kokvedējam

* Informācija sniedzama par jebkādu citu bīstamu situāciju vai ja ir priekšlikumi par braukšanas apstākļu uzlabošanu