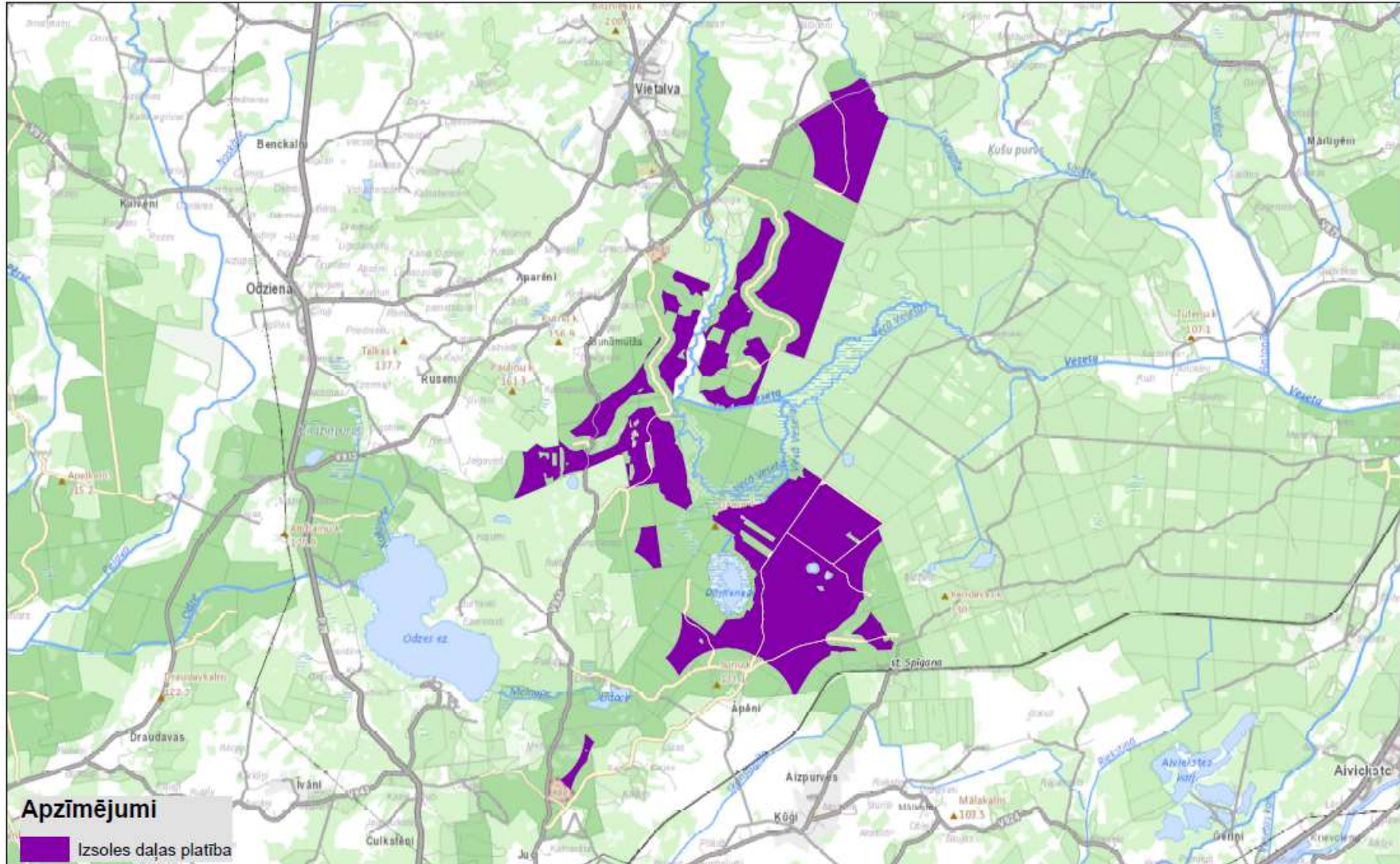


Izvietojuma shēma
Izsoles daļa Nr.43
Vietalva > 1000 ha; 22 MW



Izsoles daļas Nr. 43 "Vietalva > 1000 ha; 22 MW"**Zemes vienību saraksts**

	Nekustamā ipašuma nosaukums	Nekustamā ipašuma kadastra numurs	Zemes vienības kadastra apzīmējums	VZD reģistrētā platība, ha	Izsoles daļas platība*, ha	T.sk. Valsts zeme, ha	T.sk. LVM zeme, ha
1	Dāmenmeži	32420020003	32420030019	726.82	436.66	436.66	0.00
2	Dāmenmeži	32420020003	32420020063	541.57	179.43	179.43	0.00
3	Dāmenmeži	32420020003	32420060048	312.05	40.55	40.55	0.00
4	Odzes meži	32420010027	32420020071	128.99	48.11	48.11	0.00
5	Vesetas meži	32920130022	32920130023	25.57	7.08	7.08	0.00
6	Vesetas meži	32920130022	32920130024	197.55	125.24	125.24	0.00
7	Vesetas meži	32920130022	32920130025	584.74	215.52	215.52	0.00
KOPĀ:					1052.59	1052.59	0.00

*Platība noteikta neveicot zemes kadastrālo uzmērīšanu