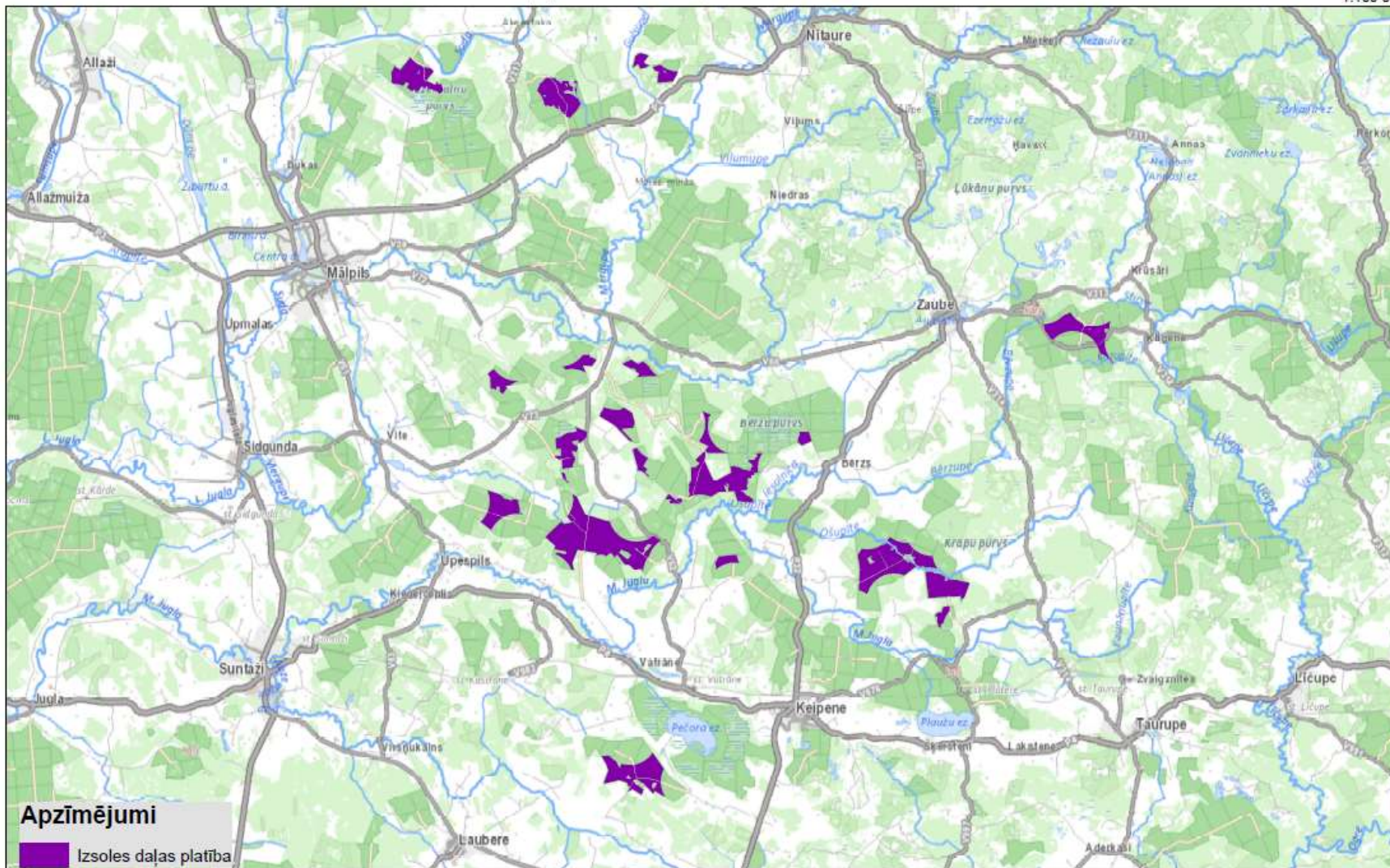


Izvietojuma shēma
Izsoles daļa Nr.23
Ķeipene > 1000 ha; 27 MW



1:100 000



Izsoles daļas Nr.23 "Ķeipene > 1000 ha; 27 MW"

Zemes vienību saraksts

	Nekustamā īpašuma nosaukums	Nekustamā īpašuma kadastra numurs	Zemes vienības kadastra apzīmējums	VZD reģistrētā platība, ha	Izsoles daļas platība*, ha	T.sk. Valsts zeme, ha	T.sk. LVM zeme, ha
1	Austrumu meži	74680010266	74680010267	268.09	113.46	113.46	0.00
2	Bajāru mežs	74920030004	74920030039	100.79	40.55	40.55	0.00
3	Bajāru mežs	74920030004	74920030026	117.73	78.98	78.98	0.00
4	Bērza mežs	42960030074	42960090039	210.25	39.79	39.79	0.00
5	Bērza mežs	42960030074	42960090121	88.07	63.21	63.21	0.00
6	Bērza mežs	42960030074	42960090045	344.86	31.90	31.90	0.00
7	Čigānbirzes mežs	80740040167	80740040167	109.55	21.82	21.82	0.00
8	Dzērves mežs	80740040166	80740040168	102.56	24.81	24.81	0.00
9	Ezerkalna mežs	74560010042	74560010042	376.77	245.06	245.06	0.00
10	Jaunaseklī	42660030070	42660030070	8.52	5.51	0.00	5.51
11	Kniediņu mežs	80740040199	80740040199	112.95	22.95	22.95	0.00
12	Krimuškalna mežs	80740040179	80740040179	213.00	77.76	77.76	0.00
13	Ķeviešu purvs	80740040200	80740040200	70.47	45.96	45.96	0.00
14	Ķivišu mežs	42680080060	42680080060	36.23	21.38	21.38	0.00
15	Ķivišu mežs	42680080060	42680080071	13.30	12.98	12.98	0.00
16	Salas mežs	80740040201	80740040201	127.90	13.38	13.38	0.00
17	Sauskāju mežs	74920030034	74920040082	80.77	67.10	67.10	0.00
18	Sauskāju mežs	74920030034	74920030035	87.82	11.88	11.88	0.00
19	Sņikeru mežs	80740040202	80740040202	276.63	83.96	83.96	0.00
20	Valsts meži Nr.4266	42660030104	42660030102	250.89	71.09	71.09	0.00
21	Valsts meži Nr.4266	42660030104	42660050060	246.44	81.38	81.38	0.00
22	Vilku mežs	74560020080	74560010051	130.81	15.68	15.68	0.00
23	Zaubes sils	42960070102	42960070059	152.78	31.29	31.29	0.00
24	Zaubes sils	42960070102	42960050134	114.69	42.69	42.69	0.00
25	Zaubes sils	42960070102	42960070036	92.17	7.89	7.89	0.00
26	Zilumu mežs	80740060238	80740060239	119.65	15.75	15.75	0.00
27	Zilumu mežs	80740060238	80740060238	113.57	45.73	45.73	0.00
KOPĀ:					1333.94	1328.43	5.51

*Platība noteikta neveicot zemes kadastrālo uzmērīšanu