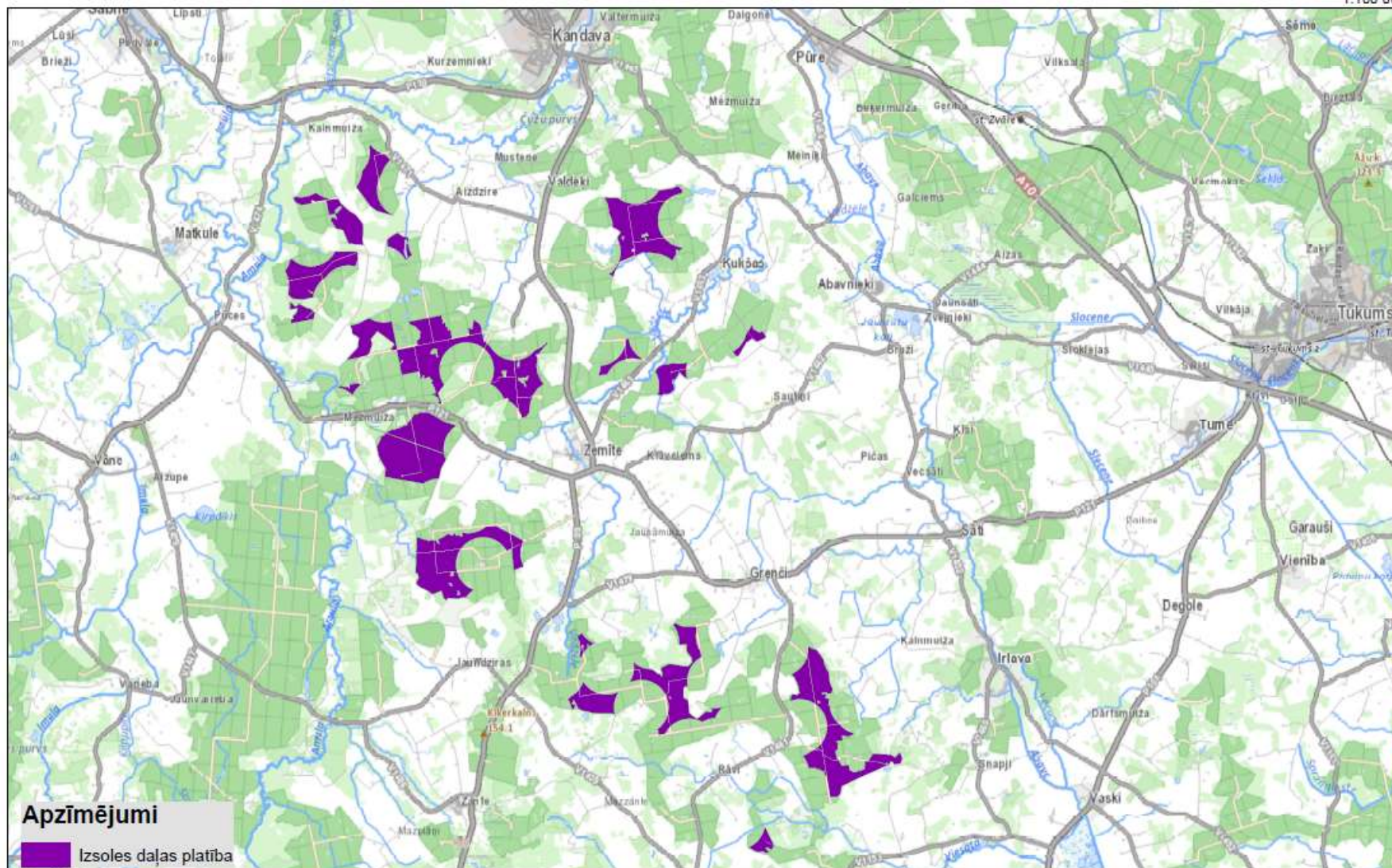


Izvietojuma shēma
Izsoles daļa Nr.18
Kandava > 1700 ha; 35 MW



1:100 000



Izsoles daļas Nr. 18 " Kandava > 1700 ha; 35 MW"**Zemes vienību saraksts**

	Nekustamā īpašuma nosaukums	Nekustamā īpašuma kadastra numurs	Zemes vienības kadastra apzīmējums	VZD reģistrētā platība, ha	Izsoles daļas platība*, ha	T.sk. Valsts zeme, ha	T.sk. LVM zeme, ha
1	Dumpju mežs	90620140035	90620130093	233.54	84.54	84.54	0.00
2	Dumpju mežs	90620140035	90620140137	406.92	65.99	65.99	0.00
3	Dumpju mežs	90620140035	90620130094	204.71	88.97	88.97	0.00
4	Krumešu mežs	90580010184	90580010184	151.08	48.43	48.43	0.00
5	Krumešu mežs	90580010184	90580010186	369.50	156.04	156.04	0.00
6	Krumešu mežs	90580010184	90580010185	120.39	9.27	9.27	0.00
7	Krumešu mežs	90580010184	90580010193	105.02	10.74	10.74	0.00
8	Piķu mežs	90940010026	90940010297	783.03	266.50	266.50	0.00
9	Pitriķu priedes	90620150005	90620150172	526.83	82.59	82.59	0.00
10	Skolas mežs	90940010017	90940010301	448.43	151.92	151.92	0.00
11	Skolas mežs	90940010017	90940010302	266.07	25.88	25.88	0.00
12	Valsts mežs Vāne	90880030115	90880030115	298.13	123.46	123.46	0.00
13	Valsts mežs Vāne	90880030115	90880030125	74.31	22.60	22.60	0.00
14	Valsts mežs Vāne	90880030115	90880040143	192.50	114.31	114.31	0.00
15	Valsts mežs Vāne	90880030115	90880040102	295.15	186.93	186.93	0.00
16	Valsts mežs Vāne	90880030115	90880040103	818.85	262.64	262.64	0.00
KOPĀ:					1700.81	1700.81	0.00

*Platība noteikta neveicot zemes kadastrālo uzmērīšanu