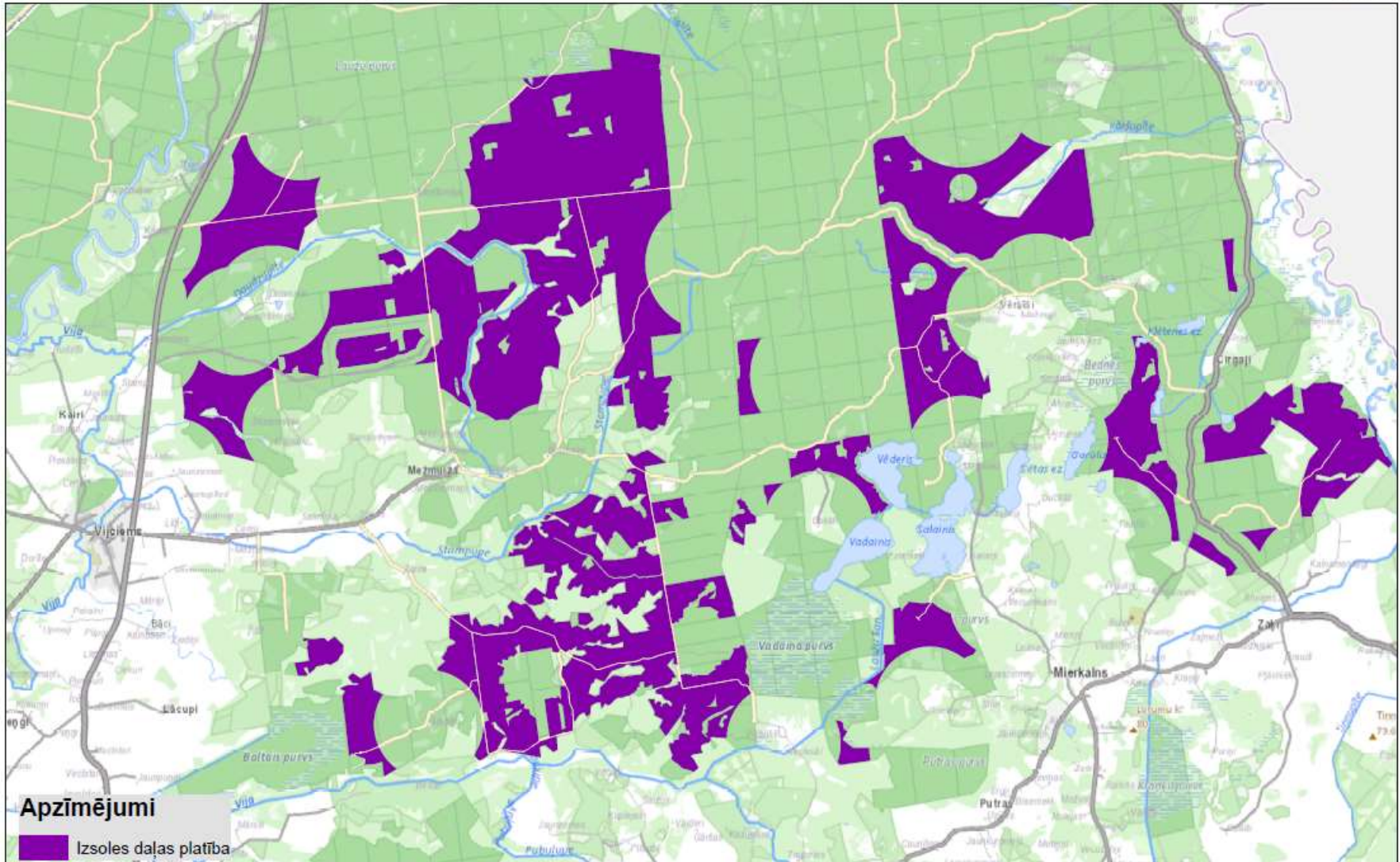


Izvietojuma shēma  
Izsoles daļa Nr.44  
Vijciems > 3000 ha; 70 MW



**Izsoles daļas Nr. 44 "Vijciems > 3000 ha; 70 MW"****Zemes vienību saraksts**

	Nekustamā īpašuma nosaukums	Nekustamā īpašuma kadastra numurs	Zemes vienības kadastra apzīmējums	VZD reģistrētā platība, ha	Izsoles daļas platība*, ha	T.sk. Valsts zeme, ha	T.sk. LVM zeme, ha
1	Valsts mežs 94920020076	94920020076	94920020076	681.73	246.72	246.72	0.00
2	Valsts mežs 94920020076	94920020076	94920050198	448.94	314.06	314.06	0.00
3	Valsts mežs 94920020076	94920020076	94920020072	208.20	93.07	93.07	0.00
4	Valsts mežs 94920030015	94920030015	94920020071	411.52	87.79	87.79	0.00
5	Valsts mežs 94920030015	94920030015	94920030015	1755.43	730.46	730.46	0.00
6	Valsts mežs 94920040447	94920040447	94920040447	125.73	21.66	21.66	0.00
7	Valsts mežs 94920050206	94920050206	94920060184	322.41	55.98	55.98	0.00
8	Valsts mežs 94920050206	94920050206	94920050230	1773.60	869.17	869.17	0.00
9	Valsts mežs Birzuļi	94960040043	94960040043	463.49	194.12	194.12	0.00
10	Valsts mežs Birzuļi	94960040043	94960070101	141.29	26.93	26.93	0.00
11	Valsts mežs Cepurītes	94960010007	94960010007	2567.46	47.22	47.22	0.00
12	Valsts mežs Ķīvītes	94960030045	94960040042	533.02	14.73	14.73	0.00
13	Valsts mežs Ķīvītes	94960030045	94960030045	1931.75	548.06	548.06	0.00
14	Valsts mežs Ķīvītes	94960030045	94960060136	165.68	63.50	63.50	0.00
15	Valsts mežs Ķīvītes	94960030045	94960070100	35.20	15.05	15.05	0.00
16	Valsts mežs Salainis	94960050039	94960050039	764.03	134.19	134.19	0.00
17	Valsts mežs Salainis	94960050039	94960060094	177.69	14.64	14.64	0.00
<b>KOPĀ:</b>					<b>3477.35</b>	<b>3477.35</b>	<b>0.00</b>

\*Platība noteikta neveicot zemes kadastrālo uzmērīšanu