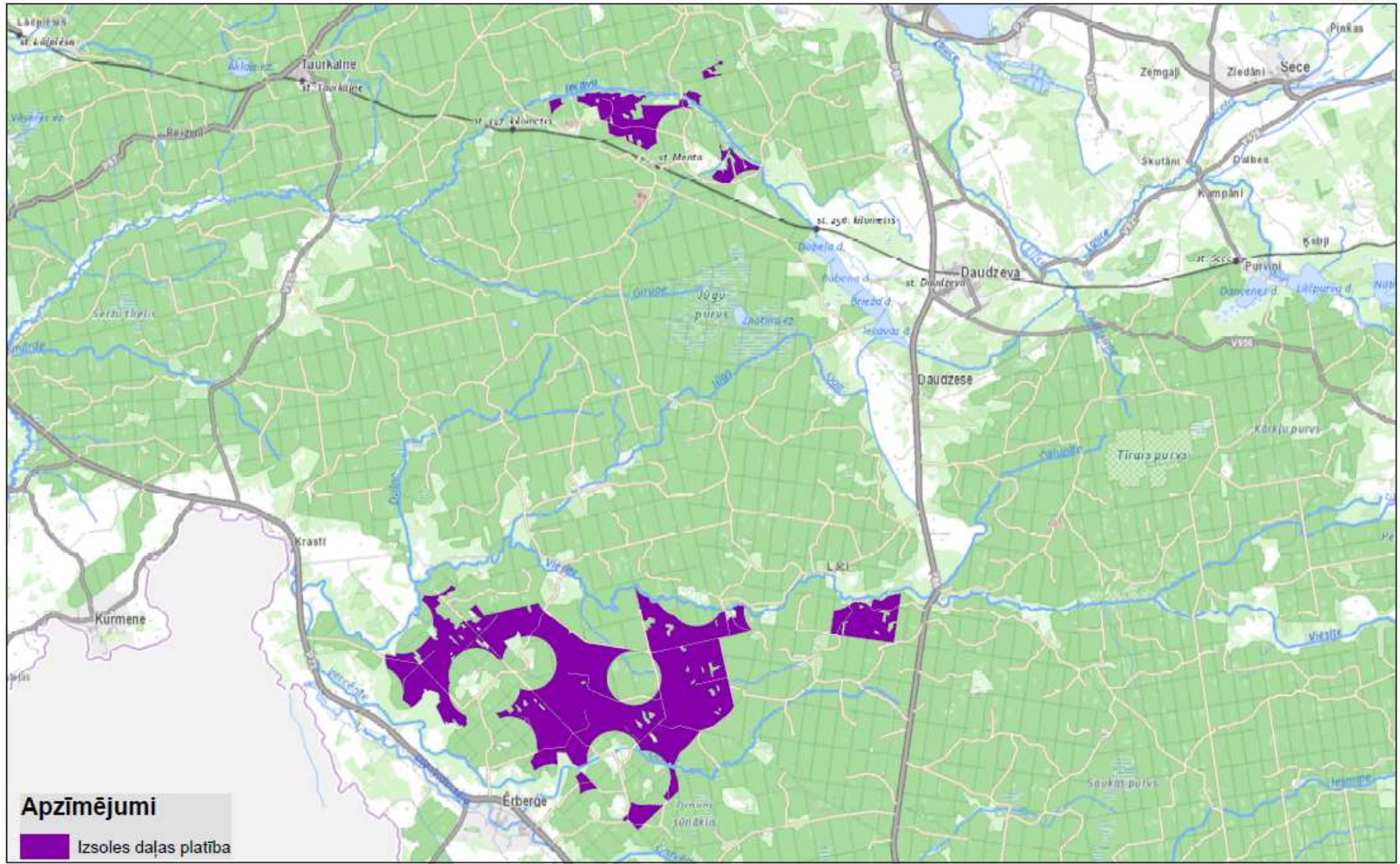


Izvietojuma shēma
Izsoles daļa Nr.12
Ērberģe >2500 ha; 56 MW



Izsoles daļas Nr. 12 "Ērberģe >2500 ha; 56 MW"

Zemes vienību saraksts

	Nekustamā īpašuma nosaukums	Nekustamā īpašuma kadastra numurs	Zemes vienības kadastra apzīmējums	Zemes vienības kopplatība, ha	Izsoles daļas platība*, ha	T.sk. Valsts zeme, ha	T.sk. LVM zeme, ha
1	Stoku mežs	32660060003	32660060024	798.13	394.64	394.64	0.00
2	Viesītes meži	32500080002	32500080016	274.81	175.88	175.88	0.00
3	Viesītes meži	32500080002	32500080015	86.80	54.39	54.39	0.00
4	Viesītes meži	32500080002	32500110081	249.78	180.54	180.54	0.00
5	Krūmiņu mežs	32660090001	32660060019	547.73	174.73	174.73	0.00
6	Krūmiņu mežs	32660090001	32660090012	1035.07	721.88	721.88	0.00
7	Stoku mežs	32660060003	32660060023	350.30	153.85	153.85	0.00
8	Mentas meži	32800080003	32800080035	213.08	54.72	54.72	0.00
9	Sērenes meži	32800060037	32800080034	270.27	157.06	157.06	0.00
10	Tabakpurva meži	32800060042	32800060039	465.80	19.46	19.46	0.00
11	Dambenieku mežs	32660090003	32660090021	818.13	621.42	621.42	0.00
12	Dambenieku mežs	32660090003	32660100366	188.45	19.61	19.61	0.00
13	Mentas meži	32800080003	32800080033	86.90	9.57	9.57	0.00
14	Mentas meži	32800080003	32800080037	372.18	53.92	53.92	0.00
KOPĀ:					2791.67	2791.67	0.00

*Platība noteikta neveicot zemes kadastrālo uzmērīšanu