

Pieteikums zinātniskās izpētes pasūtījumam

1. Zinātniskās izpētes pasūtījuma nosaukums.

Ģenētisko resursu mežaudžu vienības “Zalves priede” apsaimniekošanas iespēju zinātnisks novērtējums un apsaimniekošanas plāna izstrāde.

2. Problēmas nostādne.

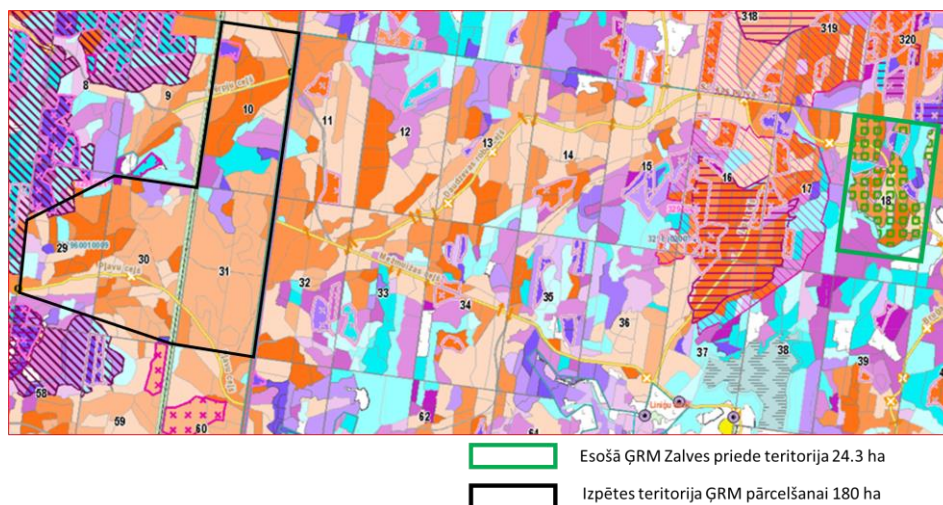
Priežu ģenētisko resursu mežaudžu (turpmāk tekstā - ĢRM) izveidošanas ilgtermiņa mērķis ir ģenētiskās daudzveidības saglabāšana audžu dabiskajā atrašanās vietā tai raksturīgajos apstākļos. ĢRM “Zalves priede” (60010003) atrodas Aizkraukles novada Zalves pagastā un aizņem 24.3 ha platību. Tuvākā apdzīvotā vieta ir Zalve - 6,5 km attālumā.

ĢRM teritoriju plānots iekļaut Sēlijas militārā poligona teritorijā. Nav skaidrs kādi saimnieciskie lēmumi ĢRM apsaimniekošanā turpmāk būs iespējami. Konsultējoties ar LVMI “Silava” pētniekiem, ieteicams izvēlēties jaunu teritoriju ĢRM “Zalves priede” audzēšanai, kuru nepieciešams zinātniski izvērtēt un sagatavot tai apsaimniekošanas plānu.

Pilnīgai ĢRM “Zalves priede” atjaunošanai nepieciešamā sēkļu rezerve ir 0.94 kg. Sēkļu rezerve noliktavā 2024.g. ir 0.052 kg. 2024.-2025. gadā jāplāno kailcirtes pašreizējā ĢRM teritorijā, lai iegūtu nepieciešamo sēkļu daudzumu ģenētiskā resursa saglabāšanai.



1.att. ĢRM “Zalves priede” novietojums



2.att. ĢRM “Zalves priede” pārceļšanas iespēju izpētes teritorija

3. Iepriekš veiktie analogie pētījumi, to rezultāts.

3.1. “Izvēlētās teritorijas zinātnisks novērtējums un apsaimniekošanas plāna izstrāde ģenētisko resursu mežaudžu vienībai “Kaives egle”, LVMI Silava 2022.g.

ĢRM teritorija ir pārceļta citā piemērotā vietā tuvu iepriekšējai un tai sagatavots apsaimniekošanas plāns.

3.2. “Ģenētisko resursu mežaudžu vienības “Baldones priede” apsaimniekošanas iespēju zinātnisks novērtējums un apsaimniekošanas plāna izstrāde”, LVMI Silava- izpildē līdz 30.06.2024.

4. Prognozējamais pētījuma daļu un kopējais izpildes termiņš.

Pētījuma izpildes termiņš 2024. gada 30. decembris.

5. Sasniedzamais rezultāts un sagaidāmais efekts.

5.1 Līdzšinējās ĢRM “Zalves priede” apsaimniekošanas zinātnisks novērtējums.

5.2. Iespējamās jaunas teritorijas izvēle priedes ĢRM vienības izveidošanai atbilstoši EUFORGEN izstrādātajiem meža koku ģenētisko resursu saglabāšanas un apsaimniekošanas principiem un vadlīnijām.

5.3. Izstrādāts ĢRM vienības “Zalves priede” apsaimniekošanas plāns 10 gadiem, plānā ietverot Ministru kabineta noteikumus Nr.177 “Ģenētisko resursu mežaudžu izveidošanas un apsaimniekošanas kārtība” paredzētās apsaimniekošanas plāna sadaļas.

6. Nepieciešamais LVM finansējums (pa gadiem).

7. Iespējas piesaistīt ārēju finansējumu.

Nav plānots piesaistīt ārēju finansējumu.

8. Iespējamie izpildītāji un partneri.

LVMI “Silava”.

9. *Cita informācija.*

10. *Dokumenta sagatavotājs, paraksts, datums.*

AS LVM Ilgtermiņa plānošanas vadītājs V. Gulbis

19.04.2024